

# ÖĞRENME FAALİYETİ-1

## AMAÇ

Bu öğrenme faaliyeti sonunda çizim ekranı düzenlemesini yapabilecek ve yardımcılarını seçebileceksiniz.

## ARAŞTIRMA

- Meslek alanınızla ilgili hangi çizim programlarının kullanıldığını araştırınız.
- Bu programların kullanan kişiye ve kullanıldığı işletmelere ne gibi katkılar sağladığını öğreniniz.
- Yasal olmayan program kullanmanın sakıncalarını araştırarak öğrendiklerinizi arkadaşlarınız ile paylaşınız.

## 1. ÇİZİM EKRANI DÜZENLEMESİ VE YARDIMCILARI

### 1.1. Tanımı, Önemi ve Üstünlükleri

Bilgisayar destekli çizim programı kalem,kağıt,gönye,pergel,vb. çizim araç ve gereçlerini kullanarak yapılan çizimleri çok daha kısa sürede,hassas ve hatasız gerçekleştirmek, bu çizimleri bilgisayar ortamında saklamak, istendiğinde kağıda aktarmak amacı ile yazılan ve piyasaya sürülen bilgisayar yazılımlarıdır.

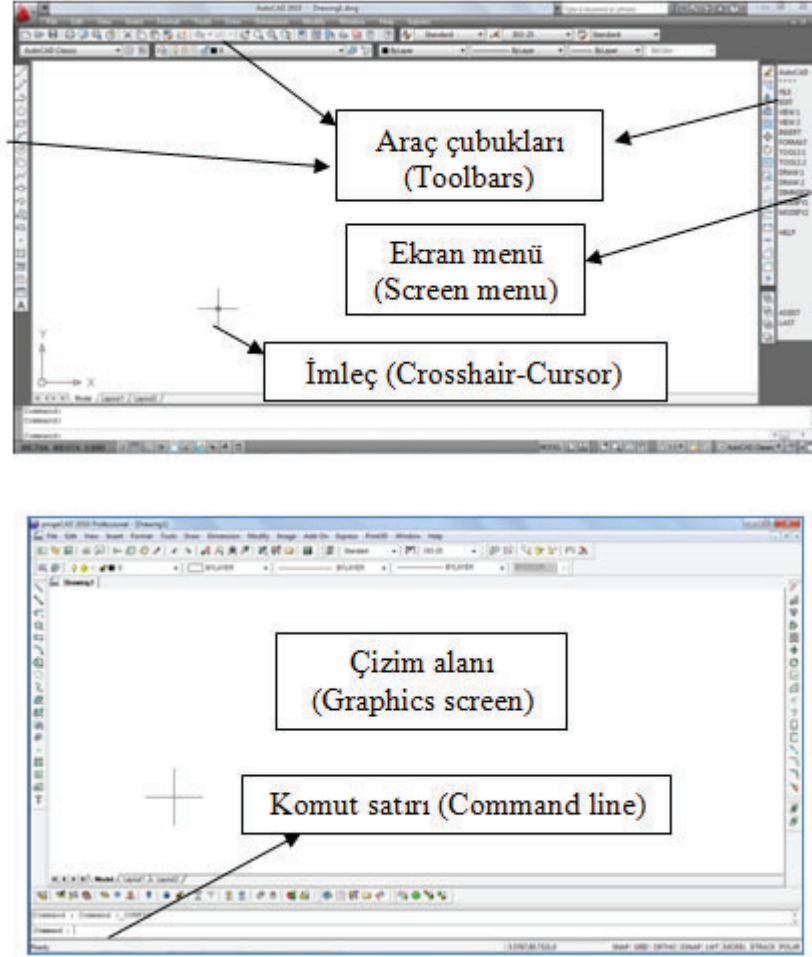
Çizim programlarının birçoğunun adında (CAD) harflerinin yer aldığı görülür. (CAD) Bilgisayar destekli tasarım anlamına gelen İngilizce (Computer Aided Design) kelimelerinin baş harfleridir.

Çeşitli meslek alanlarına yönelik olarak yazılmış çok sayıda çizim programı kullanılmaktadır. Programların bazıları belirli bir meslek alanı için hazırlanmışken bazıları da birçok meslek alanında kullanıma yönelik yazılımlardır.

### 1.2. Çizim Penceresi (Graphics Screen)

Program kendi kurulum yolu ile bilgisayarın sabit diskine yüklendiğinde masa üstünde kendine özgü kısa yolu (simgesi) yer alır.Bu kısa yol çift tıklanarak program çalıştırıldığında

ekrana programın ara yüzü gelir. Program Başlat menüsünden de çalıştırılabilir.(İmleç ekranın sol alt köşesine getirildiğinde görünen Başlat simgesine tıklanarak açılır.)



**Resim 1.1: Farklı çizim programları ara yüzleri**

Çizim programlarının bir çoğu hem görünüş hem de çalışma sistemi olarak birbirine benzer. Ancak komutlara ve bazı işlemlere farklı isimler verilmiştir.

Programın ara yüzünü oluşturan bölümlerden biri çizim penceresidir. Kullanıcıların çizimlerini gerçekleştirdiği, ekranın orta kısmında yer alan ve en geniş yer kaplayan bu alana grafik ekran ya da çizim alanı da denir.

Programın her komutunu başlatan bir simge (ikon,buton,düğme) vardır ve bu simgeler araç çubukları (toolbar) üzerine yerleştirilmiştir. Araç çubukları çizim alanının çevresinde yer alır ve hem yerleri hem de içerikleri kullanıcılar tarafından değiştirilerek özelleştirilebilir.

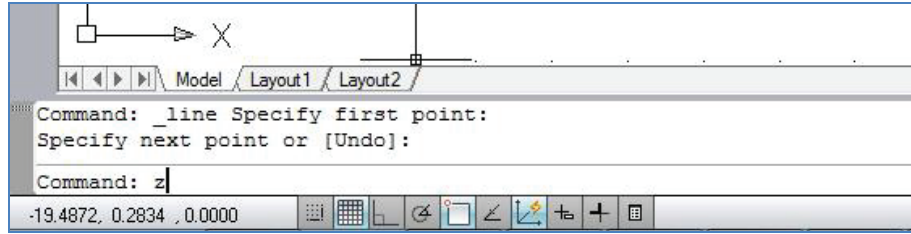
### 1.3. Komut Giriş Yöntemleri

Çizim programları çeşitli görevleri yerine getiren komutlardan oluşur. Bu komutlar işlevlerine göre gruplandırılmıştır. Örneğin çizim komutları, düzenleme komutları, dosya komutları, görüntü komutları vb. Komutları çalıştırmak için birkaç farklı yol izlenebilir. Hangi yolun izleneceği tamamen kullanıcının tercihidir. Bir komut şu yollardan biri ile çalıştırılabilir:

- Komutun adını komut satırına yazmak ve Enter tuşuna basmak
- Komutun kısa yolunu komut satırına yazmak ve Enter tuşuna basmak
- Ekran menüden komutu seçmek
- Menü çubuğunda komutun bulunduğu sekmeyi tıklayarak açılan menüden komutu seçmek
- Komutu çalıştıran simgeyi araç çubuğunda işaretlemek

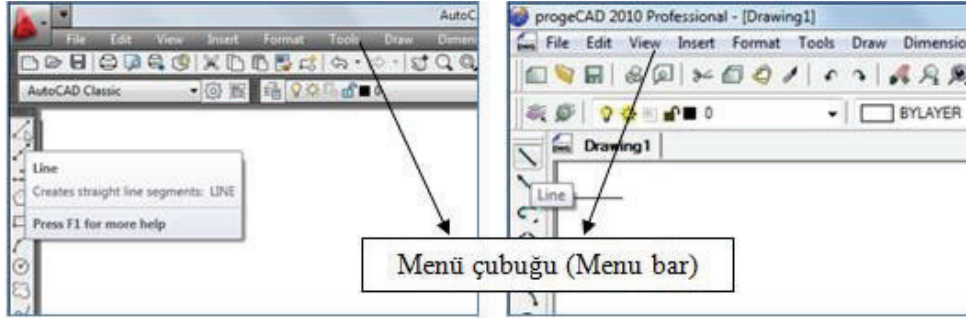
### 1.4. Komut satırı (Command Line)

Programın işlev bakımından sık kullanılan ve en önemli bölümüdür. Tüm komut girişleri buradan yapılabilir. Ayrıca komutların kullanıcıdan istediği bazı değerler veya seçilmesi gereken seçenekler buradan girilir. Program kullanıcıya hata ve uyarı mesajlarını da bu satırlardan iletir. Komut satırları programın kullanıcı ile iletişim kurduğu yerdir. İyi bir kullanıcının çalışırken komut satırlarına göz atmayı alışkanlık haline getirmesi gerekir.(Resim 1.2)



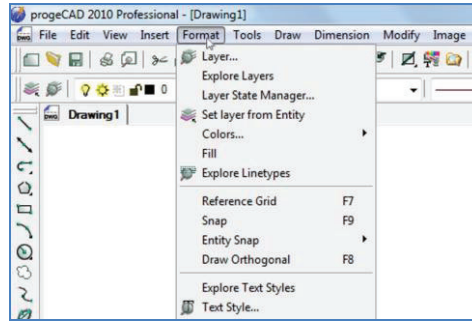
Resim 1.2: Komut satırı

## 1.5. Menü çubuğu (Menu Bar)



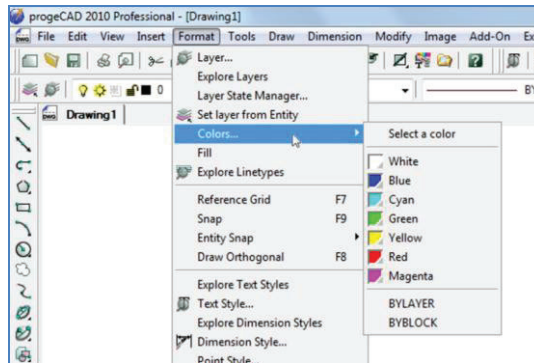
Resim 1.3: Menü çubuğu

Menü çubuğu üzerinde farklı komut gruplarına ait sekmeler bulunur.(Resim 1.3) Bu sekmeler üzerine imleç ile tıklandığında çek menüler (pull down menu) aşağı doğru açılır.(Resim 1.4)



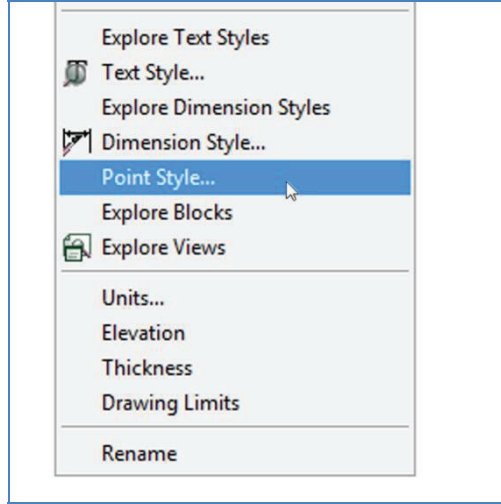
Resim 1.4: Çek menü

Bazı komutların yanında ► işareti vardır. Bu işaret bu komutun alt komutları olduğunu gösterir.(Resim 1.5)



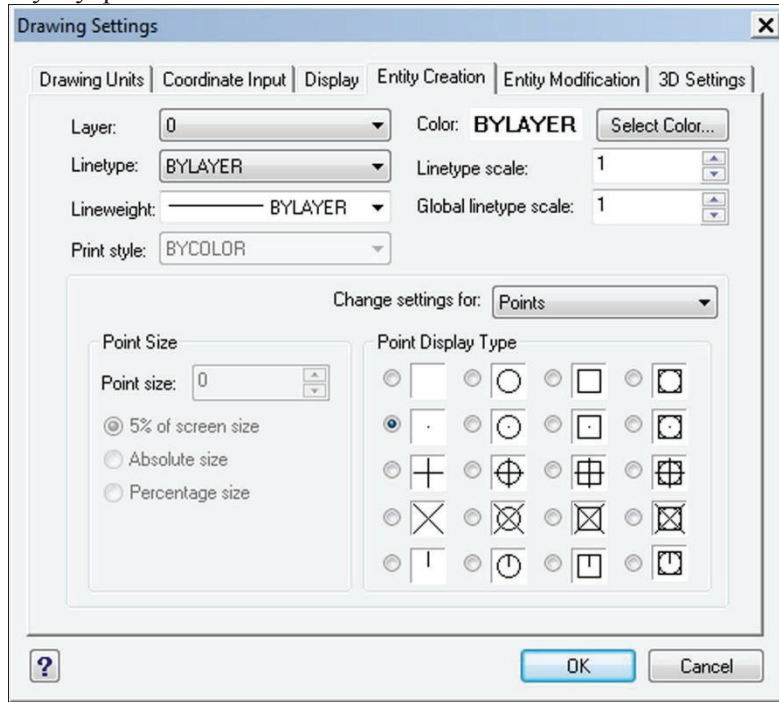
Resim 1.5: Alt menüsü olan komut

Bazı komutların yanında (...) vardır. (Resim 1.6)



Resim 1.6: Diyalog kutusu açan komut

Bu tür komutlar seçildiğinde bir diyalog kutusu açılır.(Resim 1.7) Her komutun diyalog kutusu farklı olup değişken belirleme, değer girişi, sembol seçimi gibi işlemler bu kutular yardımıyla yapılır.



Resim 1.7: Diyalog kutusu