

Ders 4

CBS'de Sorgulama ve Analizler

Doç. Dr. Aziz ŐIŐMAN

CBS

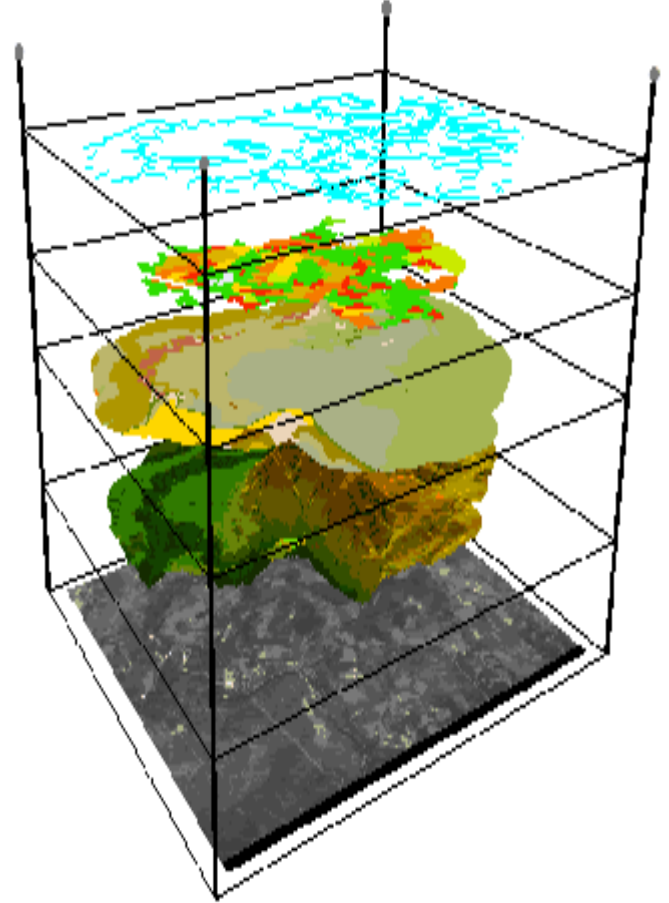
CBS karar verme aracı olarak çeşitli meslekler tarafından tercih edilmesinin en önemli nedenlerinden biri de grafik ve grafik olmayan verilerin bir bütün halinde çok yönlü olarak analiz edilebilmesine imkan vermesidir.



Coğrafi Bilgi Sistemi, araştırma, planlama ve yönetimdeki karar verme yeteneklerini arttırmak ve ayrıca zaman, para ve personel tasarrufu sağlamak amacıyla coğrafi varlıklara ilişkin konumsal ve konumsal olmayan verilerin çeşitli kaynaklardan toplanması, bilgisayar ortamına aktarılıp depolanması, işlenmesi, "**sorgulanması**", "**analizi**" ve sunulması fonksiyonlarını bütünleşik olarak yerine getiren donanım, yazılım, coğrafi veri ve personelinden oluşan bir bütündür

SORGULAMA & ANALİZ

- Konumsal sorgulamalar
- Konumsal analizler
- Ağ analizleri
- Geometrik işlemler
- Sayısal yükseklik analizleri
- Grid analizleri
- İstatistiksel analizler



Sorgulama ve Analiz

- CBS de her bir detaya özgü geometrik ve öznitelik bilgisi uygun veri tabanlarında barındırılır, gerektiğinde bu detay bilgileri karşılıklı olarak ilişkilendirilebilir.
- Detay verileri arasında kurulan bu ilişkiler sorgulama ve analiz işlemlerinin temel koşuludur.

Konumsal Sorgulama

- Coğrafi bilgi kavramından hem konumsal ve konumsal olmayan bilgi, hem de bu bilgilerin kendi içlerinde ve karşılıklı ilişkileri anlaşılmalıdır. Bilgiler arasındaki bu ilişkiler kullanılarak konumsal bilgilerden konumsal olmayan bilgilere, konumsal olmayan bilgilerden konumsal bilgilere ve ayrıca konumsal olmayan bilgilerden konumsal olmayan bilgilere erişim işlemlerinin her birine "sorgulama" denir.

Konumsal Analiz

- CBS de mevcut verilerin, matematik, istatistik, geometrik vb. işlemler ve kurallar bütünü ile irdelenerek yeni veri ve bilgilere erişilmesi süreçlerine analiz denir.
- Konumsal analiz CBS nin en güçlü yönlerinden birisidir.
- CBS yazılımları kendi içerilerinde yüzlerce analiz barındırırlar.