

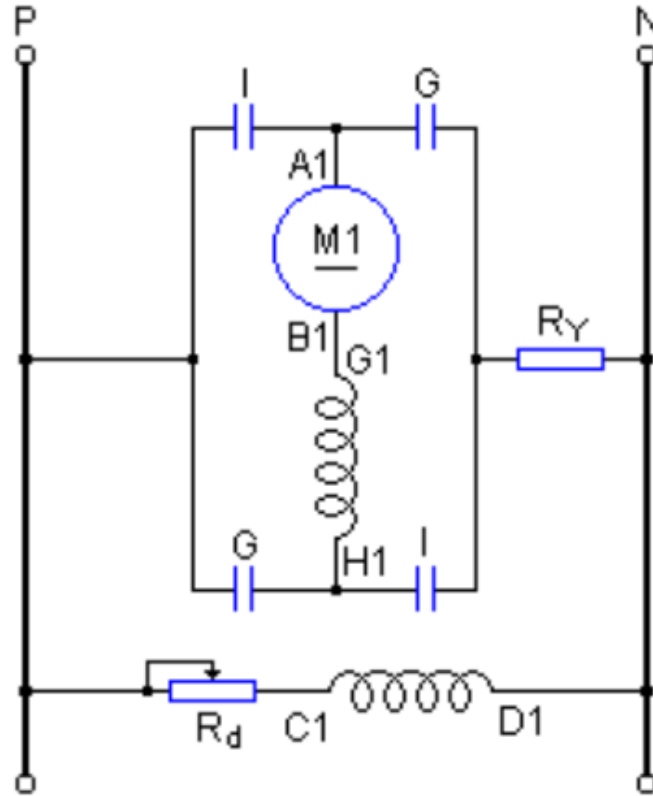
DOĞRU AKIM MOTORLARINDA DÖNÜŞ YÖNÜNÜN DEĞİŞTİRİLMESİ

Doğru akım motorlarının dönüş yönünü değiştirmek için, bağlantıda endüvi veya uyarım sargısının uçları değiştirilir. Kumanda devrelerinde genellikle endüvi uçları değiştirilerek, motorun dönüş yönü değiştirilir. Böylece motorun maksimum momentle yol alması sağlanmış ve kontaklardaki arkin çok büyümesi önlenmiş olur. Bir doğru akım motorunun maksimum momentle yol alması için, motorun uyarım sargısı şekilde olduğu gibi direkt olarak şebekeye bağlı tutulur.

(I) ve (G) kontaklarıyla da endüvi uçları, dolayısıyla endüviden geçen akımın yönü değiştirilir. Böyle bir devrede (I) kontakları kapandığında, akım endüviden yukarıdan aşağıya doğru geçer.

Motor ileri yönde döner. Motorun dönüş yönü, (I) kontaklarının açılması ve (G) kontaklarının kapanmasıyla değiştirilir.

(G) kontakları kapanınca, akım endüviden aşağıdan yukarıya doğru geçer. Motor geri yönde döner. Endüvi uçları veya endüviden geçen akımın yönü değişince, motorun dönüş yönü değiştirilmiş olur. Bir fazlı asenkron motorların dönüş yönünün değiştirilmesi, ana ve yardımcı sargının uçlarını değiştirmekle sağlanır. Böyle bir devrenin şeması yandaki şekilde verilen doğru akım motorunun güç devresine çok benzer.



Şekil: DA Motorlarında dönüş yönünün değiştirilmesi