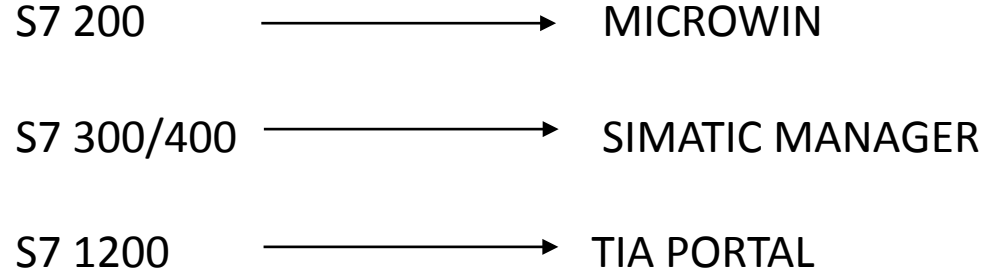


PLC ARAYÜZ PROGRAMI



Ayrıca **TIA PORTAL** programlama yazılımı ile **S7 300/400** PLC'ler ile **Operatör Paneller ve Scada** da programlanabilmektedir. Geçmişte ve günümüzde; SIEMENS Operatör Paneller için WinCC Flexible veya ProTool, Scada için ise WinCC programlama yazılımları kullanılmaktadır.

TIA PORTAL

TOTALLY **I**NTEGRATED **A**UTOMATION KELİMELERİNİN KISALTILMIŞIDIR

- SIMATIC MANAGER'IN YENİ VERSİYONUDUR.
- SIEMENS'İN S7-1200, S7-300 VE S7-400 AİLESİ PLC'LERİ PROGRAMLAMAK VE YÖNETMEK İÇİN KULLANILAN YENİ NESİL EDITÖRÜDÜR.
- SADECE PROGRAM YAZMAKLA KALMAZ, AYNI ZAMANDA OPERATÖR PANEL PROGRAMLAMA VE SCADA OLUŞTURMADA DA KULLANILIR.

STEP 7 TIA Portal PROGRAM KURULUMU

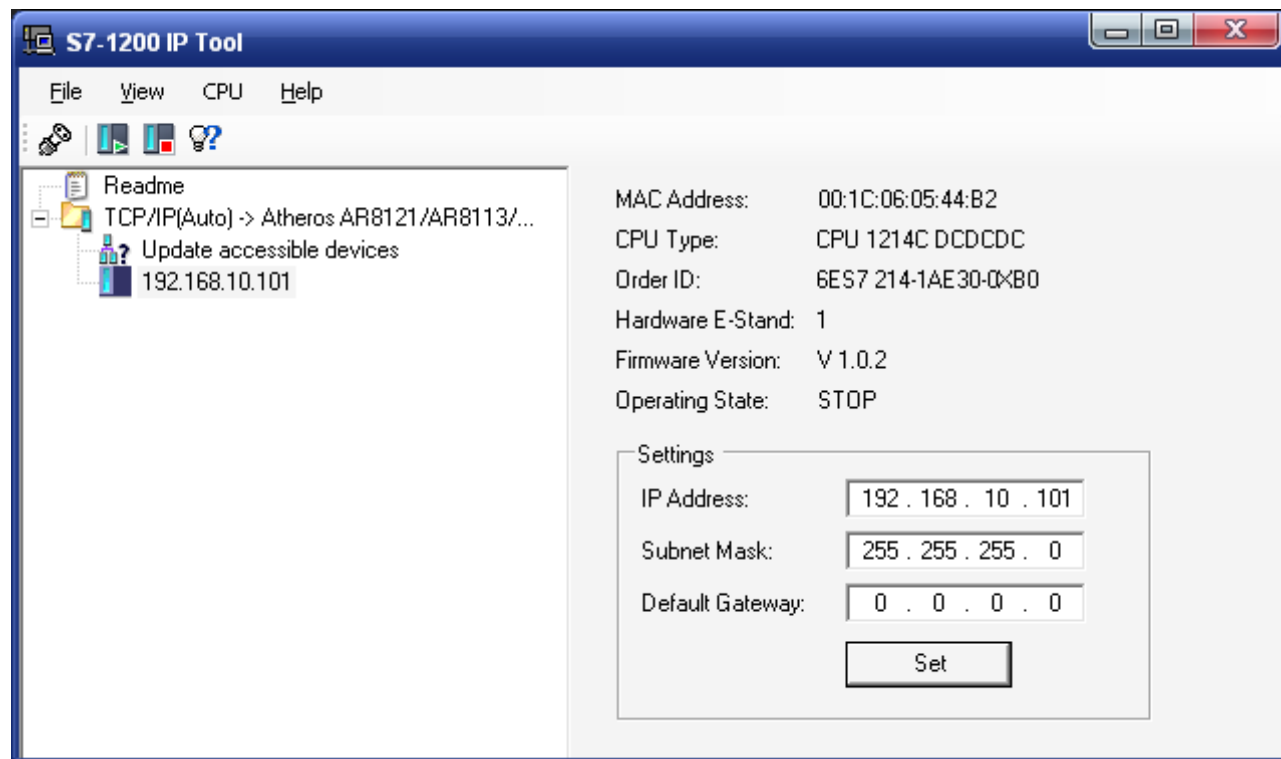
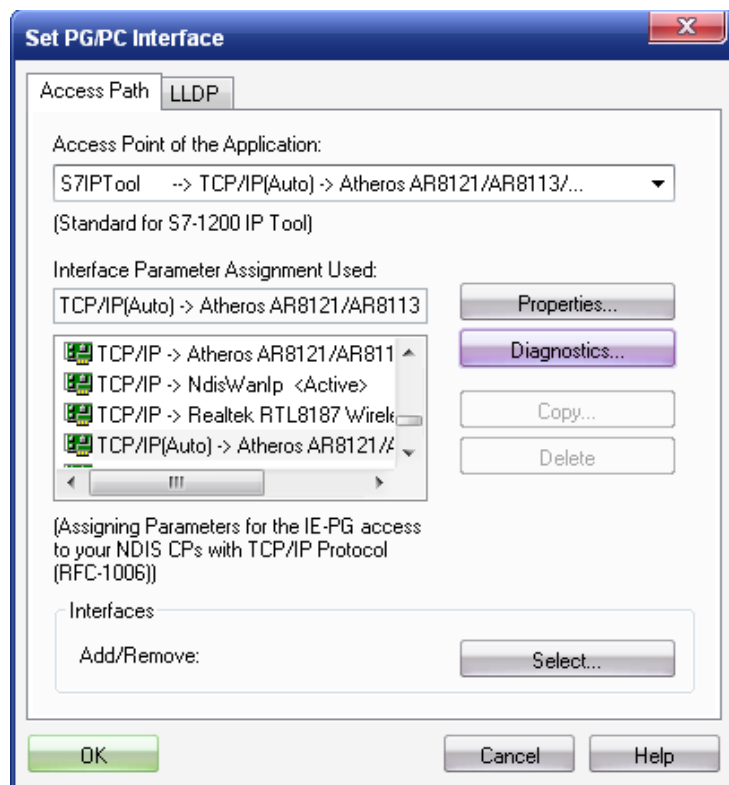
S7-1200 serisi PLC/HMI'leri programlamak ve haberleşme ağını yönetmek üzere siemensin geliştirmiş olduğu Step 7 TIA portal platformu kullanılmaktadır. Bu yazılım için aşağıdaki tabloda sistem gereksinimleri görülmektedir. Yeterli bilgisayar ve işletim sistemi sağlandığında Step 7 kurulum DVD'si takılıp setup dosyası çalıştırılır.

STEP 7 TIA Portal PROGRAM KURULUMU İÇİN BİLGİSAYAR GEREKSİNİMLERİ

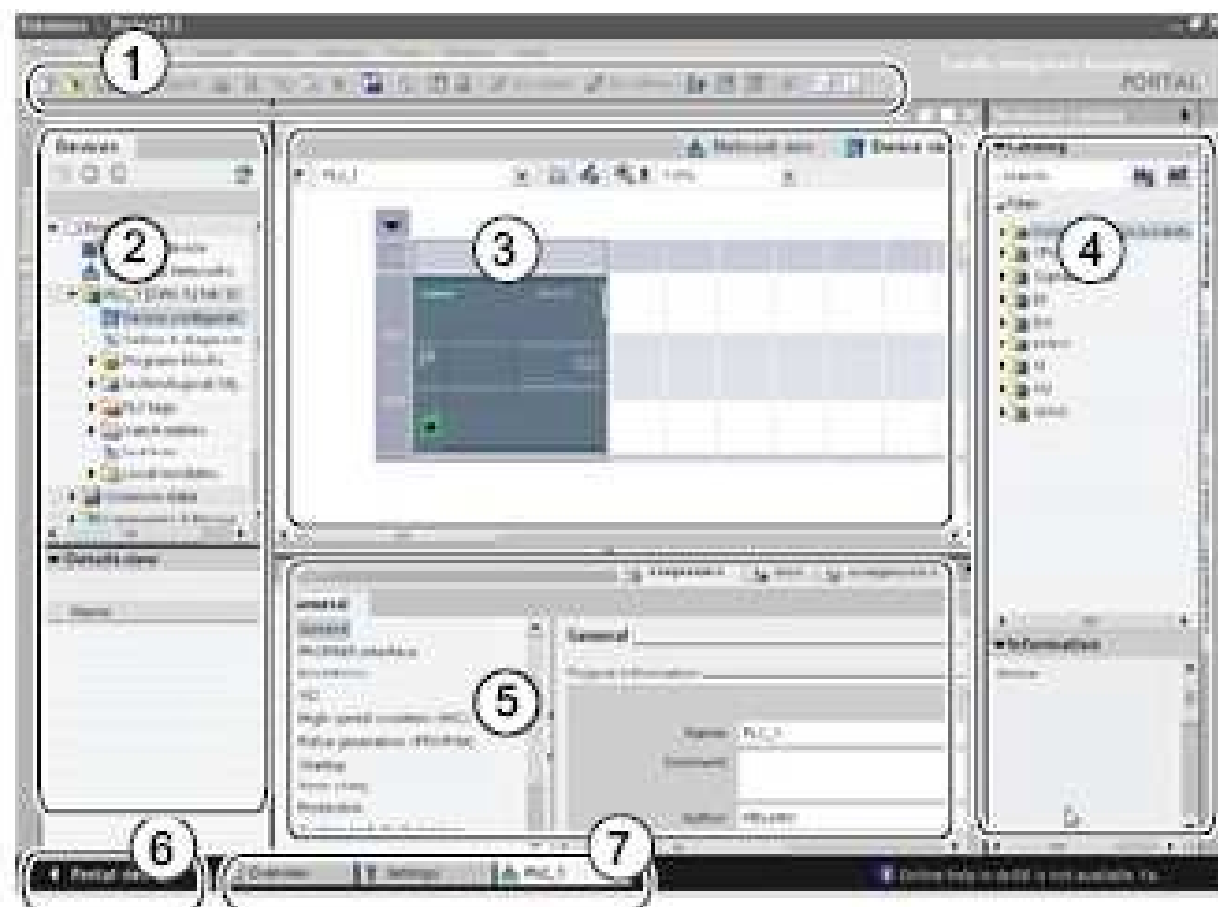
Hardware/software	Requirements
Processor type	Pentium M, 1.6 GHz or similar
RAM	1 GB
Available hard disk space	2 GB on system drive C:\
Operating systems	<ul style="list-style-type: none"> • Windows XP Professional SP3 • Windows 2003 Server R2 StdE SP2 • Windows 7 (Professional, Enterprise, Ultimate) • Windows 2008 Server StdE SP2
Graphics card	32 MB RAM 24-bit color depth
Screen resolution	1024 x 768
Network	20 Mbit/s Ethernet or faster
Optical drive	DVD-ROM

STEP 7 TIA Portal PROGRAM KURULUMU

Program kurulduktan sonra Denetim masasında Set PG/PC Interface kısmında S7IPTool7TCP/IP(Auto)/Ethernet_Kartınızın_Adı şeklinde belirlenmiş/seçilmiş olmalıdır. PLC'nin IP numarasını CD içerisinde bulunan veya internetten indirebileceğiniz "S7-1200 IP Tool" programını kurarak da değiştirebilir ve öğrenebilirsiniz. Bu program aracılığı ile ağ üzerindeki tüm PLC'ler görüldüğü gibi IP'leri değiştirilebilir ve de seçilen PLC'ye RUN/STOP komutları uygulanabilmektedir.



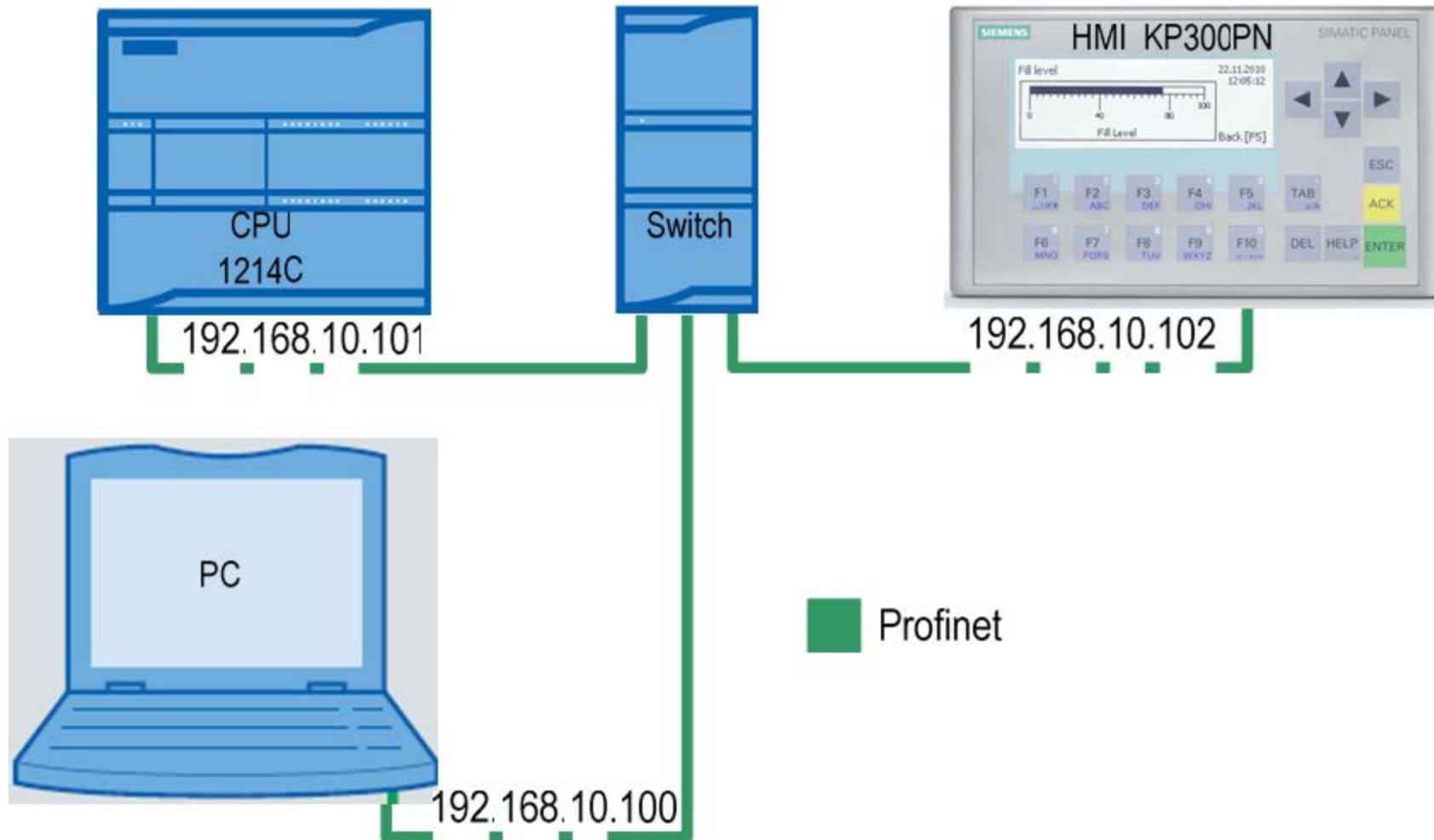
TIA Portal kurulumu tamamlandıktan sonra ekrana gelen program arayüzünün bölümleri aşağıdaki gibidir.



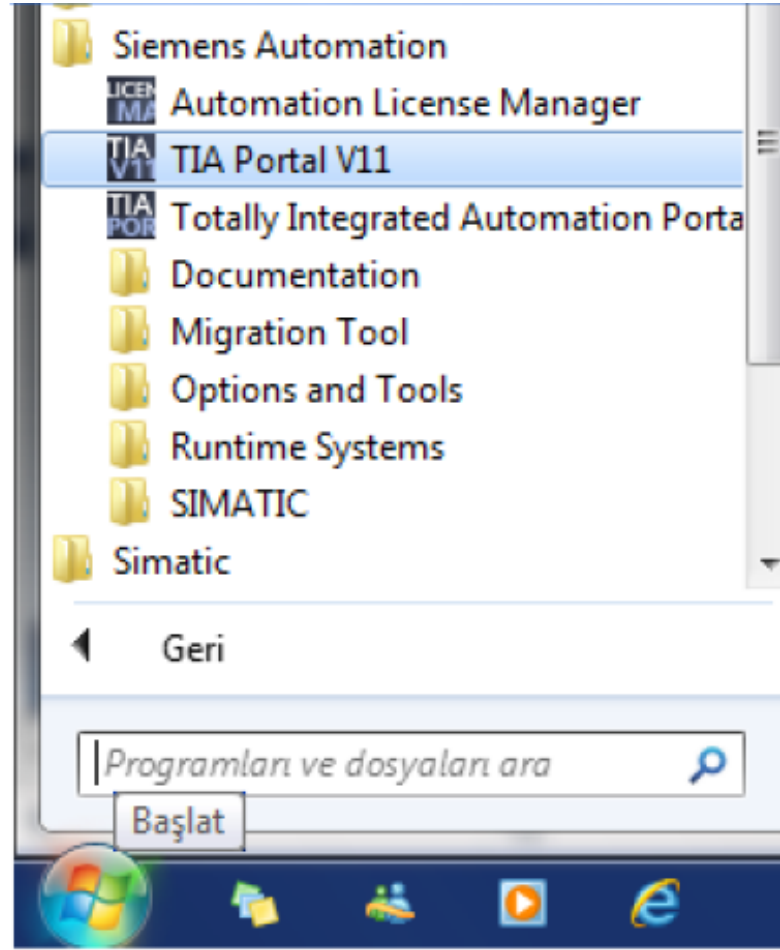
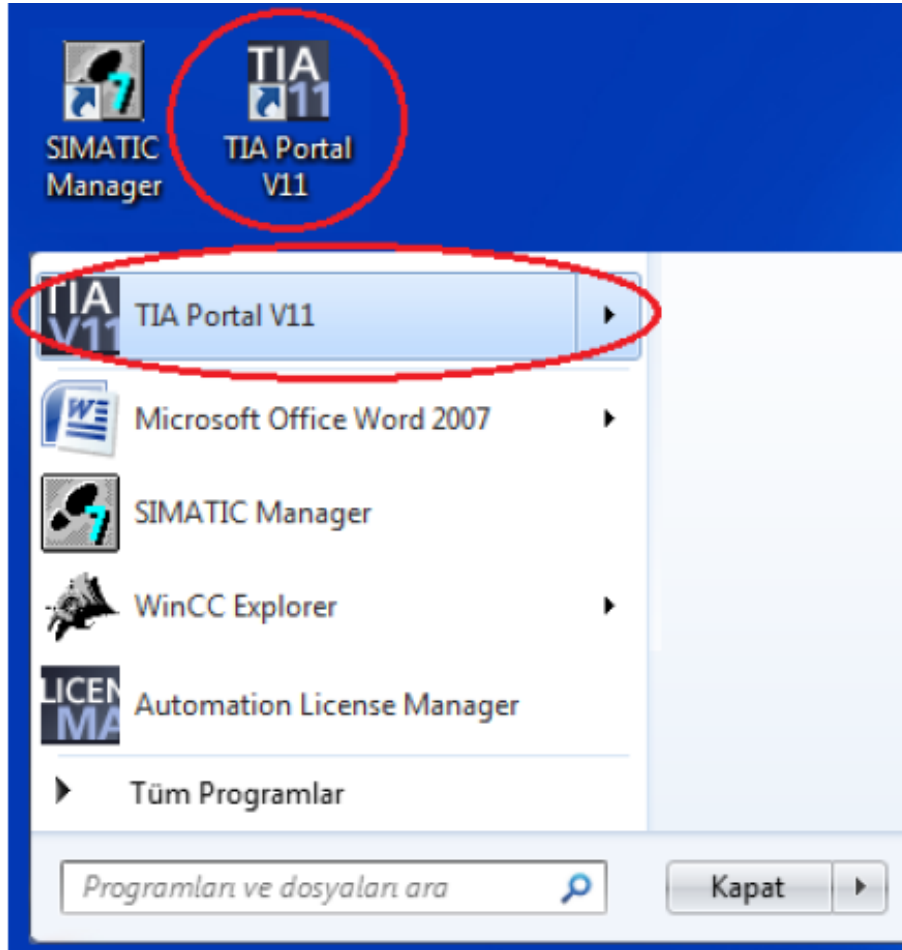
Project view

- ① Menus and toolbar
- ② Project navigator
- ③ Work area
- ④ Task cards
- ⑤ Inspector window
- ⑥ Changes to the Portal view
- ⑦ Editor bar

PC, PLC ve HMI için verilecek IP numaraları aşağıdaki gibidir. Proje dosyalarında bu adresler değiştirilerek yeniden yükleme yapılabilir.



S7 1200'DE PROJE OLUŞTURMA PROJeye DONANIM VERİLERİNİ EKLEMEK



Standart kurulum yönergeleri ile kurulup yetkilendirilen TIA PORTAL programlama yazılımı, bilgisayarımızın masa üstü veya başlat menüsünden bulunarak çalıştırılır.

TIA PORTAL & S7-1200



TIA PORTAL

