



ONDOKUZ MAYIS ÜNİVERSİTESİ  
UZAKTAN EĞİTİM MERKEZİ

Büro Yönetimi ve Yönetici Asistanlığı

# BİLGİSAYAR BÜRO PROGRAMLARI

Öğr. Gör. Cem DİNCEROL

*Fırsatlar Sunar*



## Ünite 11

**MICROSOFT EXCEL (GRAFİK OLUŞTURMA)**

Öğr. Gör. Cem DİNCEROL

## İÇİNDEKİLER

<b>11.1. GRAFİK OLUŞTURMA</b>	<b>3</b>
<b>11.2. UYGULAMA</b>	<b>8</b>
11.2.1. Sütun Grafiği;	8
11.2.2. Çizgi Grafiği	11
11.2.3. Çubuk Grafiği	12
11.2.4. Pasta Grafiği	14



### 11.1. GRAFİK OLUŐTURMA

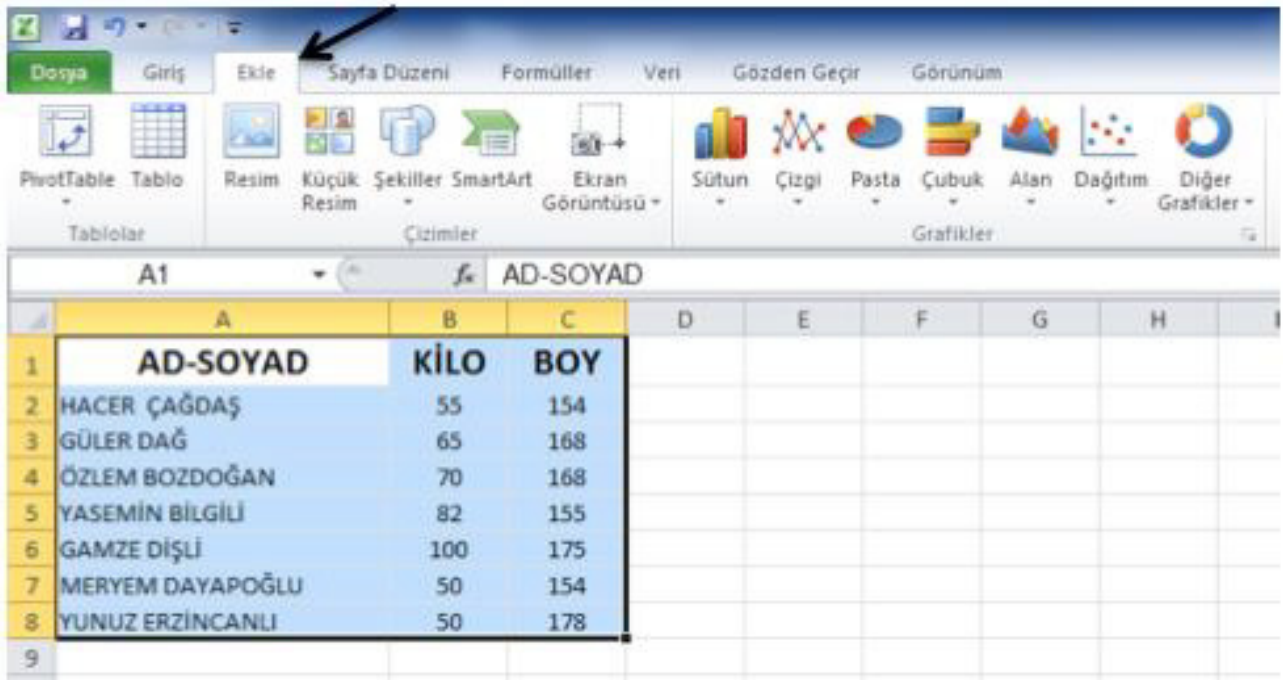
Grafik oluřturmadan önce 2 noktaya dikkat edilmelidir. Birincisi; Hangi tür verileri grafik oluřturacađımızı tespit edip ona uygun grafik türü seçmeliyiz. Çünkü her grafik her veriye uygun olmayabilir. İkincisi ise grafiđe dökeceđimiz bilgilerin seçilmesidir.

řimdi uygulamalı olarak grafik eklemeyi öđrenelim.

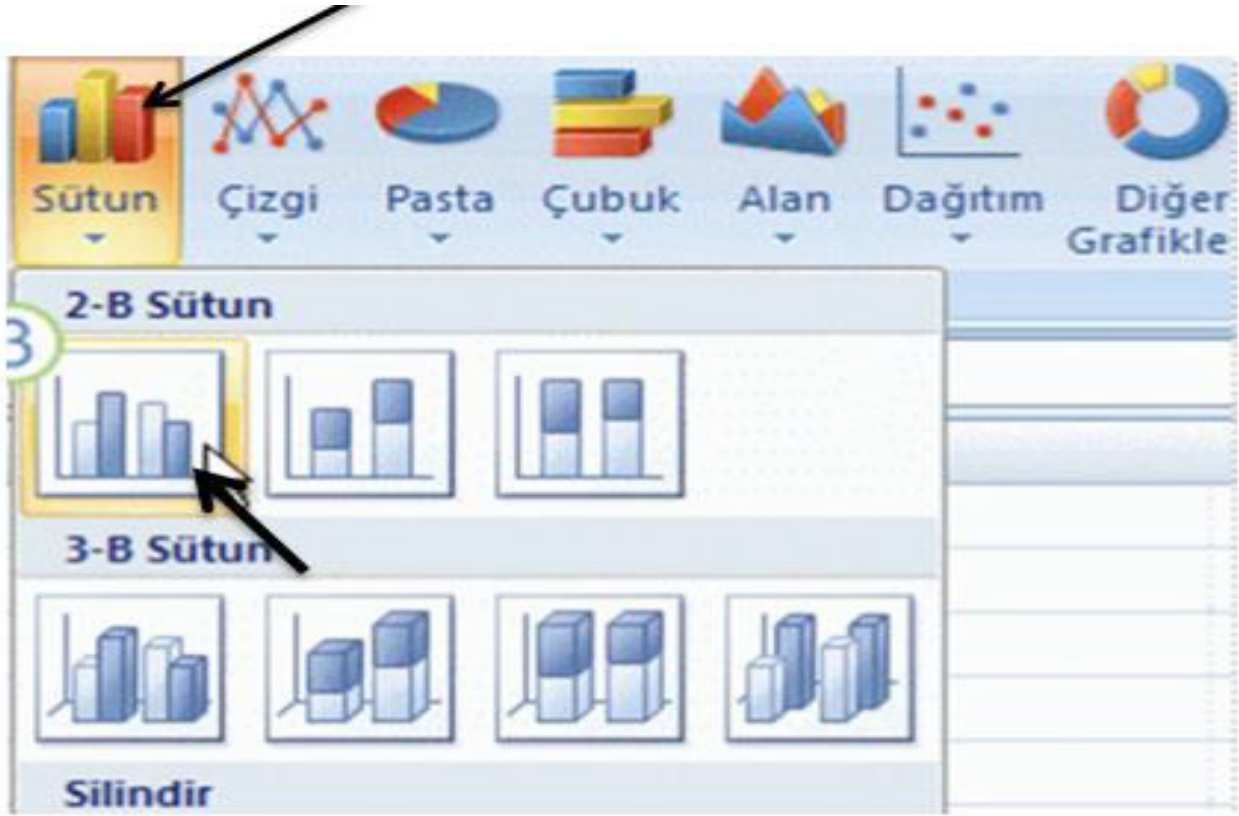
1. Grafiđi eklemekten önce hangi tür grafik kullanacađımızı belirleyelim biz kilo-boy iliřkisini gösterebilmek için sütun grafiđi oluřturacađız. Çünkü ögeleri karřılařtırmak için çođunlukla sütun grafikler kullanılmaktadır.
2. Grafiđi eklemek için öncelikle verilerimizi seçelim

	A1			AD-SOYAD
	A	B	C	D
1	AD-SOYAD	KİLO	BOY	
2	HACER ÇAĞDAŐ	55	154	
3	GÜLER DAĞ	65	168	
4	ÖZLEM BOZDOĞAN	70	168	
5	YASEMİN BİLGİLİ	82	155	
6	GAMZE DİŐLİ	100	175	
7	MERYEM DAYAPOĐLU	50	154	
8	YUNUZ ERZİNCANLI	50	178	
9				

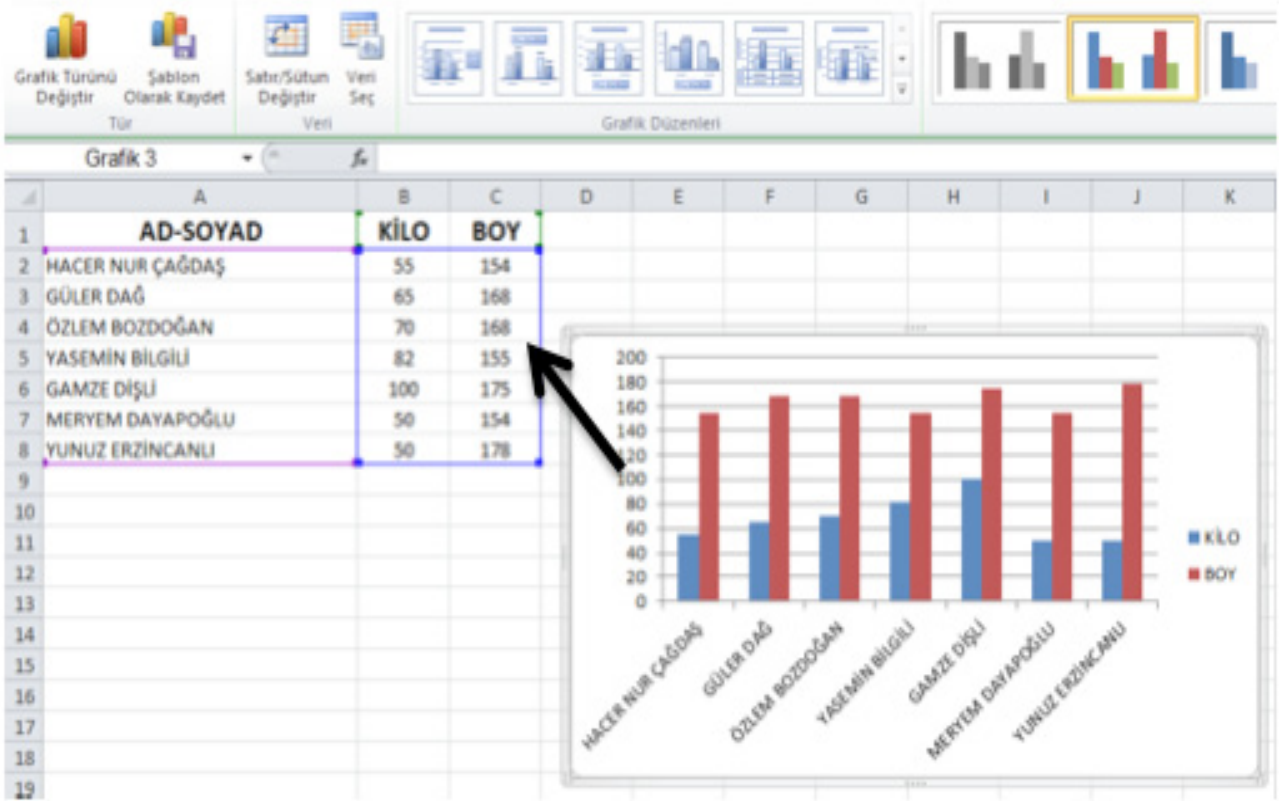
3. Verilerimizi seçtikten sonra ekle sekmesini açıyoruz.



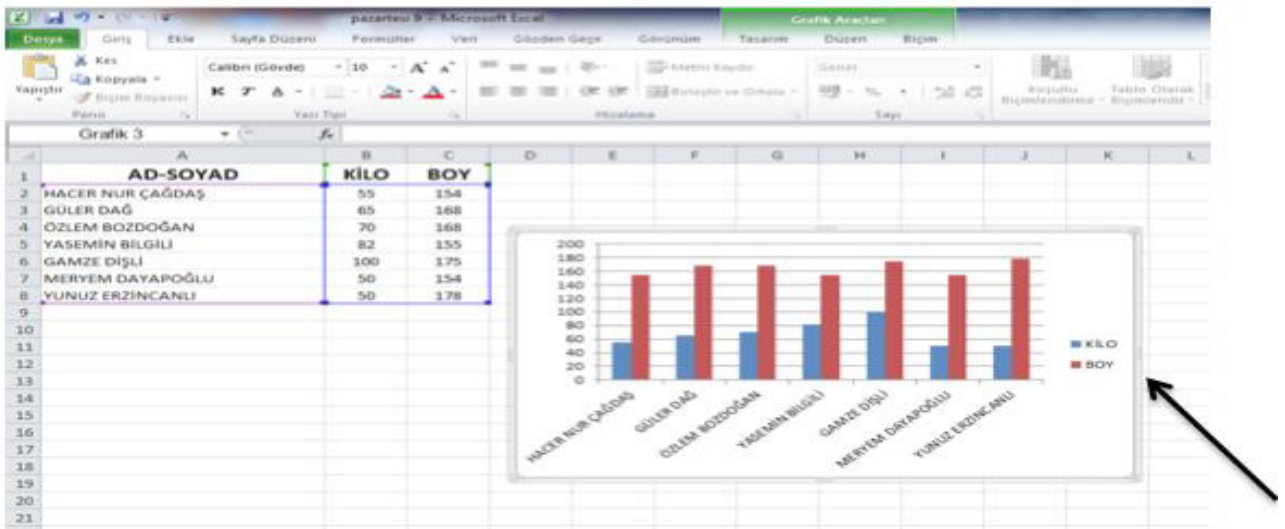
4. Ekle sekmesinden grafik çeşitleri görünmektedir buradan işlemimize uygun olanını seçeceğiz biz daha önceden söylediğimiz gibi sütun grafiğini seçeceğiz. Sütunu tıkladıktan sonra, aralarından seçim yapabileceğimiz bir dizi sütun grafik türü görmekteyiz. Biz 2-B Sütun listesindeki ilk sütun grafiği olan Kümelenmiş Sütunu seçiyoruz. İşaretçiyi grafik türlerinden birinin üzerinde beklettiğimizde, Ekran İpucunda grafik türünün adı gösterilmektedir. Ekran İpucunda ayrıca grafik türünün açıklaması ve her birinin ne zaman kullanılacağına ilişkin bilgi de bulunmaktadır.



5. İşlemlerimizi sırası ile gerçekleřtirdikten sonra řekilde de gördüğümüz gibi basit bir grafik çizmiř olduk. Grafiğini oluřturduğumuz verilerin mavi bir çerçeveye alındığına dikkat edelim. Bu çerçevedeki herhangi bir bilgiyi deęiřtirmemiz grafiğimizin de aynı anda otomatik deęiřmesini saęlamaktadır.



6. Oluşturduğumuz grafikte herhangi bir değişiklik yapmak istiyorsak dışındaki çerçeveye tıklalayalım.



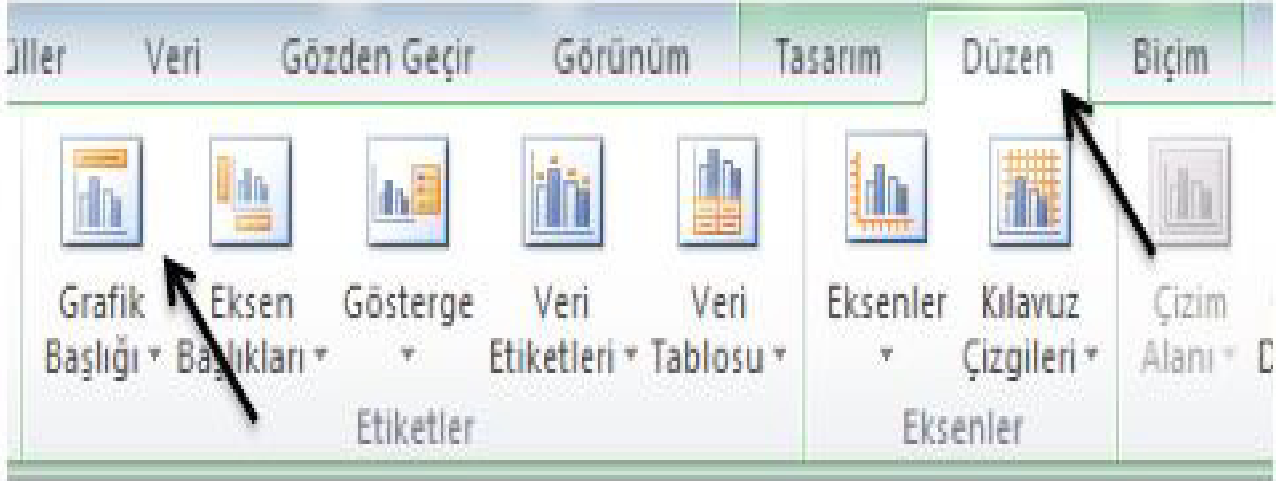
7. Penceremizin en üstünde grafik araçları adında yeni bir bölümün oluştuğunu görmekteyiz buradan özellikle TASARIM kısmını kullanarak grafiğimizi düzenleyebiliriz. Buradan grafik türümüzü değiştirebilir, grafik stillerimizi ayarlayabiliriz.



8. Tasarım sekmesinde bulunan “Grafik Düzenleri” bölgesindeki seçenekleri kullanarak değişik grafik gösterimleri seçilebilmektedir. Ayrıca “Grafik Stilleri” bölgesini kullanarak da grafik seklimiz için değişik stiller kullanabiliriz.
9. BİÇİM menüsünde ise grafikteki değerlerin yazı, font kısımlarını veya grafiği genel çerçevesini rengiyle beraber değiřtirilebilir.



10. Verilerimize baėlı olarak grafiėe bařlık ekleyebiliriz. Grafiėe bařlık eklemek için;
  - Bařlık eklemek istediėiniz grafiėin üzerine tıklayın
  - Ekranın üst tarafında bulunan Grafik Araçları ifadesine tıklayın ve Düzen komutunu seçin
  - Etiketler grubundan Grafik Bařlığı ifadesinin üzerine tıklayın.
  - Aėılan menüden Grafiėin Üstünde ifadesini seçin.



### Dikkat Edelim

- Grafik oluştururken dikkat edeceğimiz noktalar:
- Hangi tür verileri grafik oluşturacağımızı tespit edip ona uygun grafik türü seçmeliyiz.
- Grafik oluşturacağımız bilgileri seçmeliyiz. Hangi verileri seçersek onun grafiği oluşturulur.
- Grafik oluşturacağımız veriler arasında satır ve sütunlar boş olmamalıdır. Aksi halde grafik oluşturulamaz.
- Grafiğe başlık ekledikten sonra başlığı değiştirmek için grafiğin başlığına çift tıklayarak istediğimiz gibi değiştirebiliriz.

## 11.2. UYGULAMA

Yukarıda bahsettiğimiz grafik türlerine örnek verelim.

### 11.2.1. Sütun Grafiği;

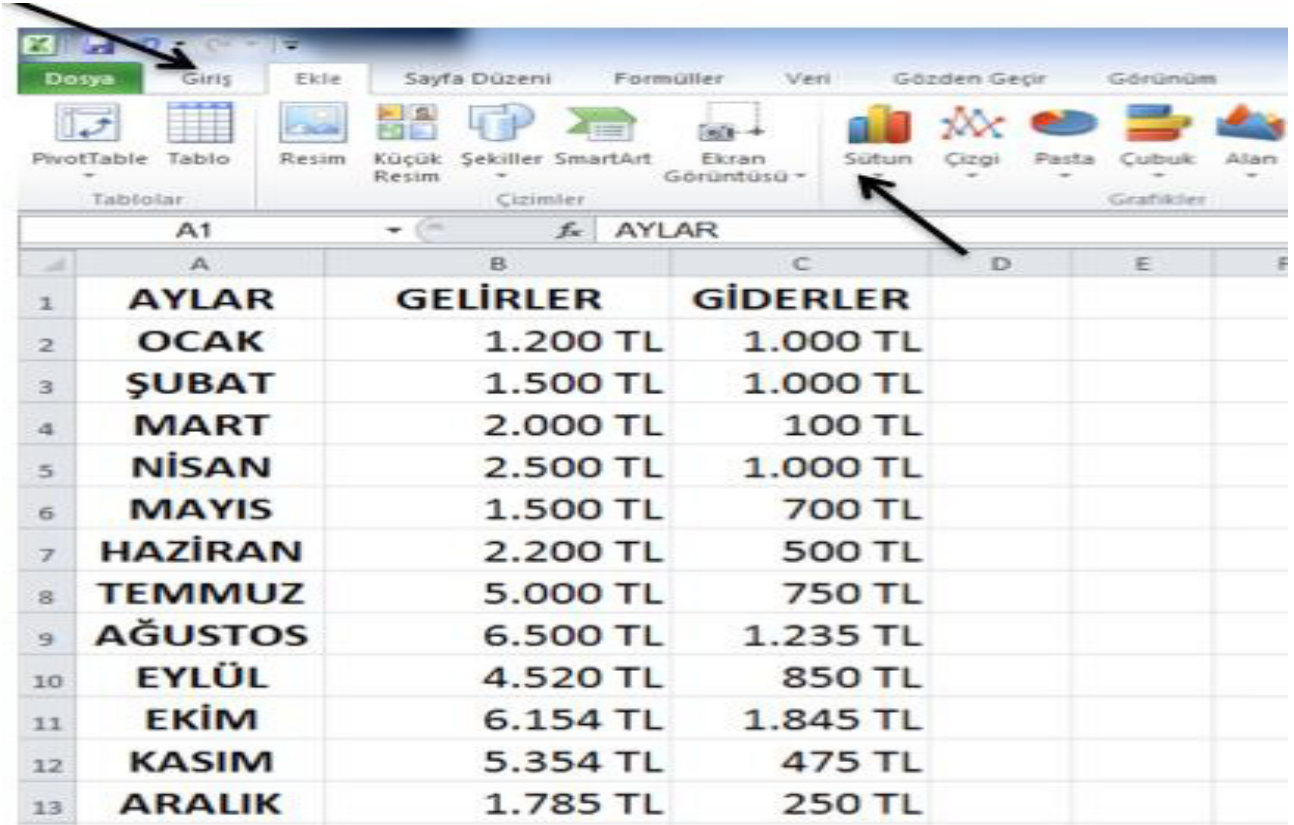
İş yerimizin bir yıllık gelir gider tablosunu oluşturarak yıllık harcamalarını gösteren bir grafik çizdirelim. Grafik oluşturma işlemini aşamalı olarak gerçekleştirmeliyiz.

1. Verilerimizi seçmekle işe başlamalıyız.



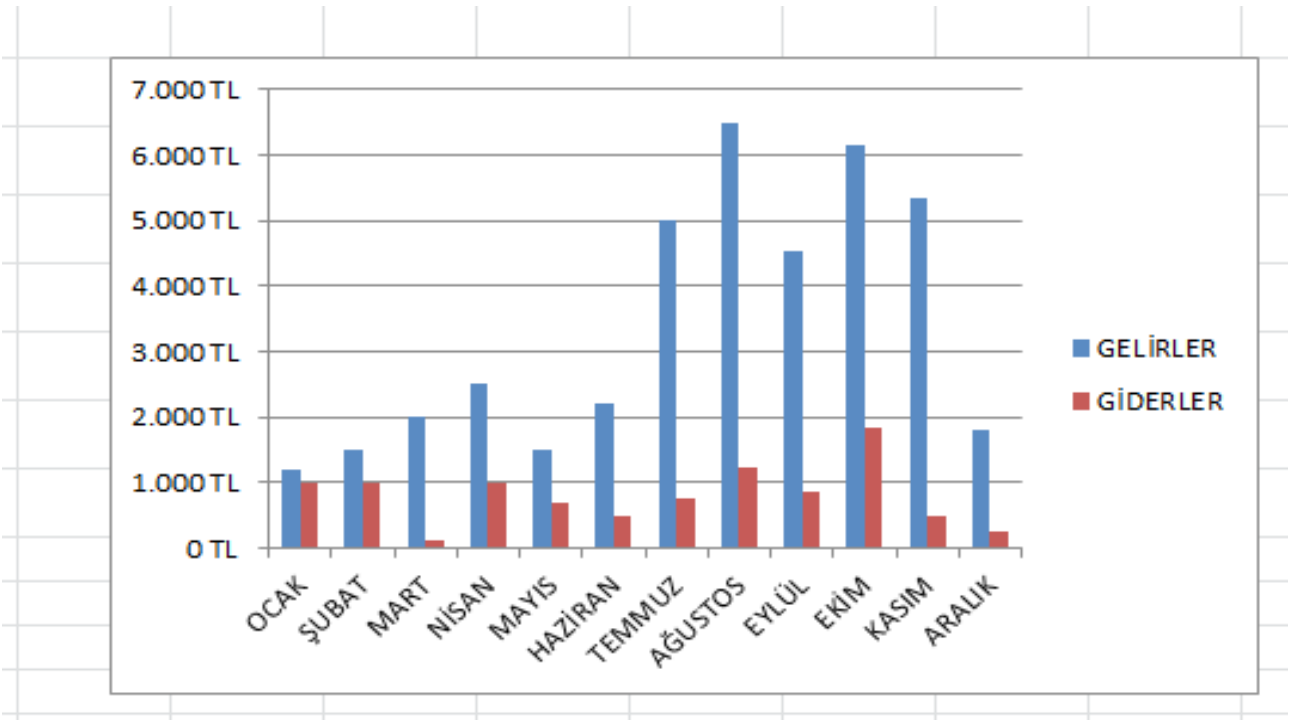
	A1		f <sub>x</sub>	AYLAR
	A	B	C	
1	<b>AYLAR</b>	<b>GELİRLER</b>	<b>GİDERLER</b>	
2	<b>OCAK</b>	1.200 TL	1.000 TL	
3	<b>ŞUBAT</b>	1.500 TL	1.000 TL	
4	<b>MART</b>	2.000 TL	100 TL	
5	<b>NİSAN</b>	2.500 TL	1.000 TL	
6	<b>MAYIS</b>	1.500 TL	700 TL	
7	<b>HAZİRAN</b>	2.200 TL	500 TL	
8	<b>TEMMUZ</b>	5.000 TL	750 TL	
9	<b>AĞUSTOS</b>	6.500 TL	1.235 TL	
10	<b>EYLÜL</b>	4.520 TL	850 TL	
11	<b>EKİM</b>	6.154 TL	1.845 TL	
12	<b>KASIM</b>	5.354 TL	475 TL	
13	<b>ARALIK</b>	1.785 TL	250 TL	
14				

2. Verilerimizi rahat karşılařtırabilmek için sütun grafiđi oluřturacađız bunun için yapmamız gerekenler grafik oluřturma bařlıđı altında anlatılmıřtır řimdi uygulamalı olarak gösterelim.

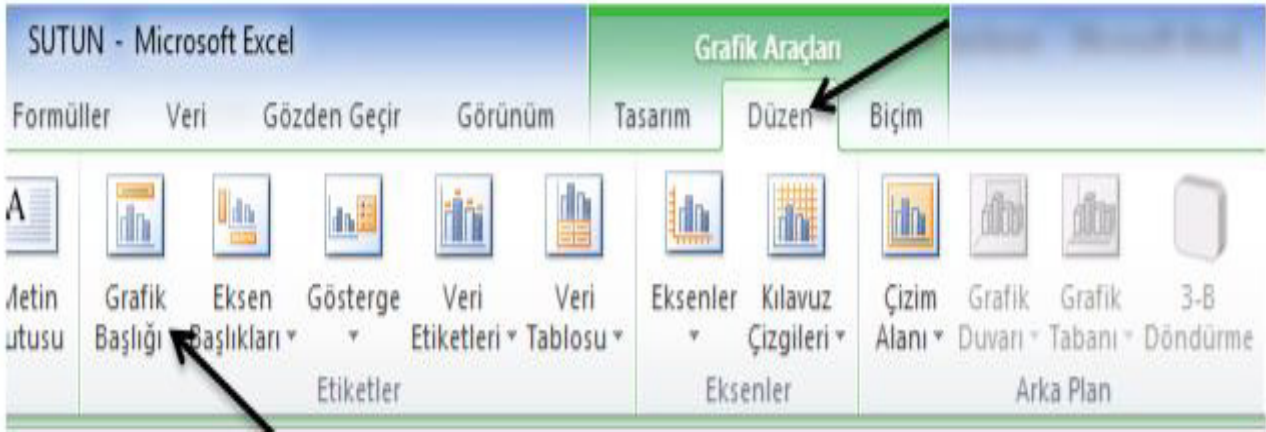


	A1		AYLAR
	A	B	C
1	<b>AYLAR</b>	<b>GELİRLER</b>	<b>GİDERLER</b>
2	<b>OCAK</b>	1.200 TL	1.000 TL
3	<b>ŞUBAT</b>	1.500 TL	1.000 TL
4	<b>MART</b>	2.000 TL	100 TL
5	<b>NİSAN</b>	2.500 TL	1.000 TL
6	<b>MAYIS</b>	1.500 TL	700 TL
7	<b>HAZİRAN</b>	2.200 TL	500 TL
8	<b>TEMMUZ</b>	5.000 TL	750 TL
9	<b>AĞUSTOS</b>	6.500 TL	1.235 TL
10	<b>EYLÜL</b>	4.520 TL	850 TL
11	<b>EKİM</b>	6.154 TL	1.845 TL
12	<b>KASIM</b>	5.354 TL	475 TL
13	<b>ARALIK</b>	1.785 TL	250 TL

3. uyarıdaki iki işlemi gerçekleştirdikten sonra grafiğimizi oluşturmuş olduk. Grafiğimiz aşağıdaki gibi olmuştur.



4. Grafiğimizin başlığının olmaması ilk bakışta ne olduğunun anlaşılmamasına sebep olabilir bunun için grafiğimize başlık eklememiz daha iyi olacaktır.
5. Grafiğimizin üzerindeki çerçeveye tıklayalım.
6. Açılan grafik araçları sekmesinden Düzeni ve ardından grafik başlığı butonuna basıyoruz

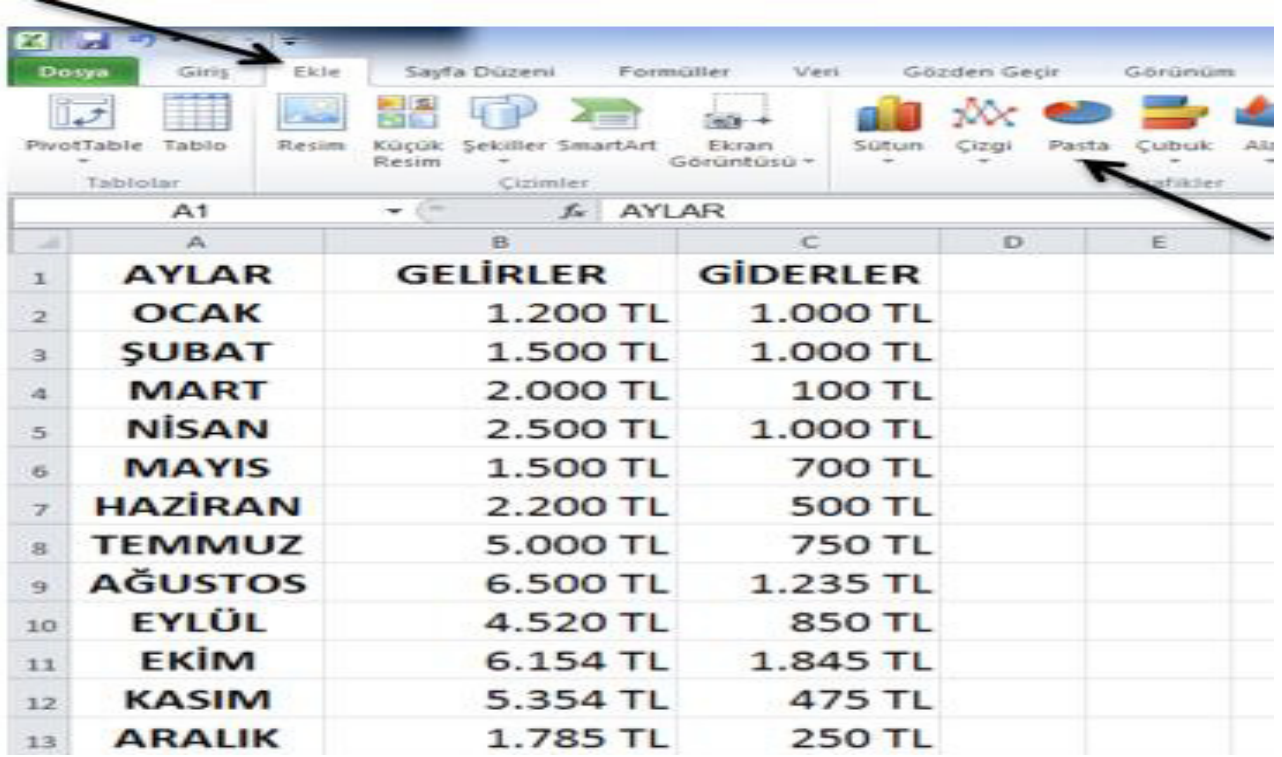


7. Açılan pencereden grafiğin üstünde seçeneğini seçip başlığımızı ekliyoruz.



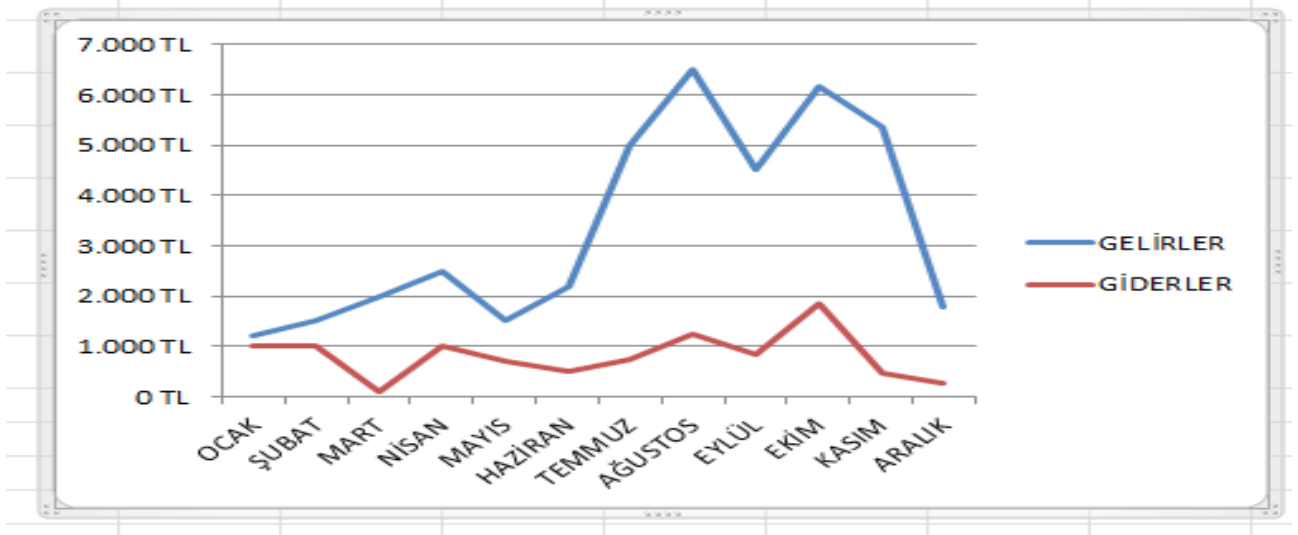
### 11.2.2. Çizgi Grafiği

Grafik oluştururken izlediğimiz aşamaları değişiklik yapmadan aynı şekilde uygulamalıyız.



	A	B	C	D	E
1	<b>AYLAR</b>	<b>GELİRLER</b>	<b>GİDERLER</b>		
2	<b>OCAK</b>	1.200 TL	1.000 TL		
3	<b>ŞUBAT</b>	1.500 TL	1.000 TL		
4	<b>MART</b>	2.000 TL	100 TL		
5	<b>NİSAN</b>	2.500 TL	1.000 TL		
6	<b>MAYIS</b>	1.500 TL	700 TL		
7	<b>HAZİRAN</b>	2.200 TL	500 TL		
8	<b>TEMMUZ</b>	5.000 TL	750 TL		
9	<b>AĞUSTOS</b>	6.500 TL	1.235 TL		
10	<b>EYLÜL</b>	4.520 TL	850 TL		
11	<b>EKİM</b>	6.154 TL	1.845 TL		
12	<b>KASIM</b>	5.354 TL	475 TL		
13	<b>ARALIK</b>	1.785 TL	250 TL		

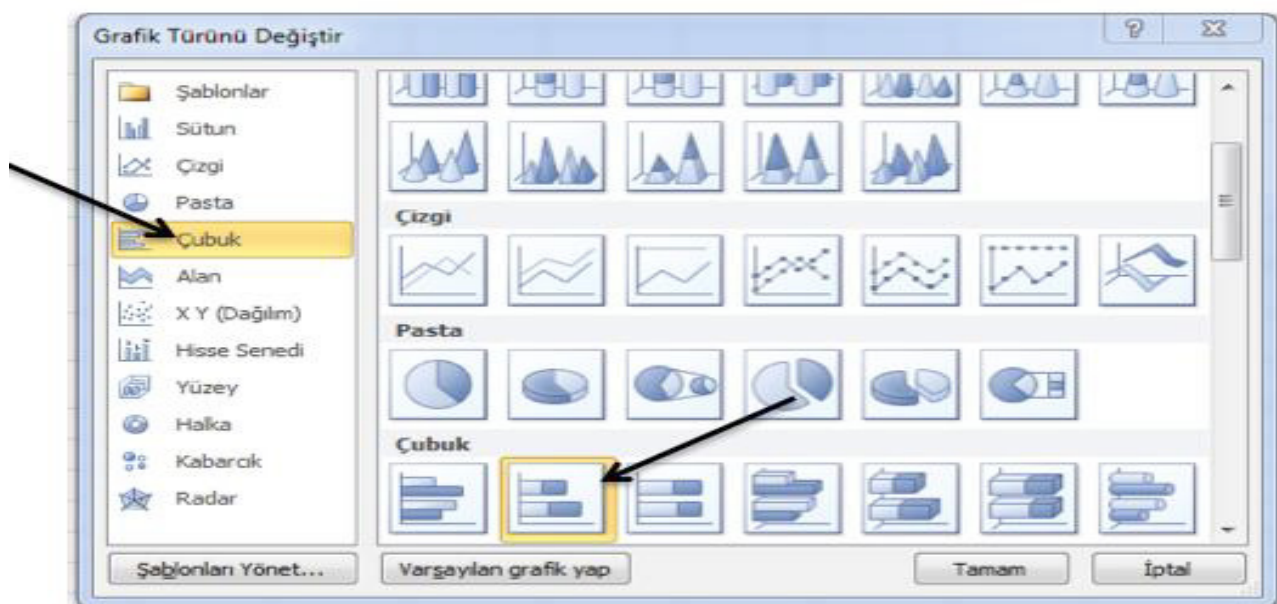
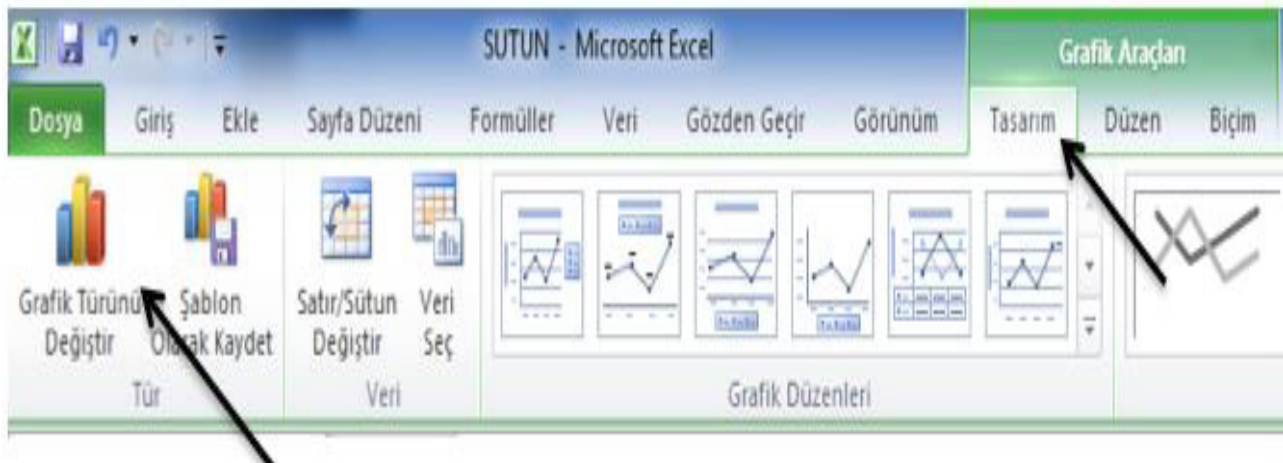
Ekle sekmesi içerisinde yer alan grafikler kısmından çizgi türünü seçmeliyiz. Bu şekilde grafiğimizi çizmiş olduk.



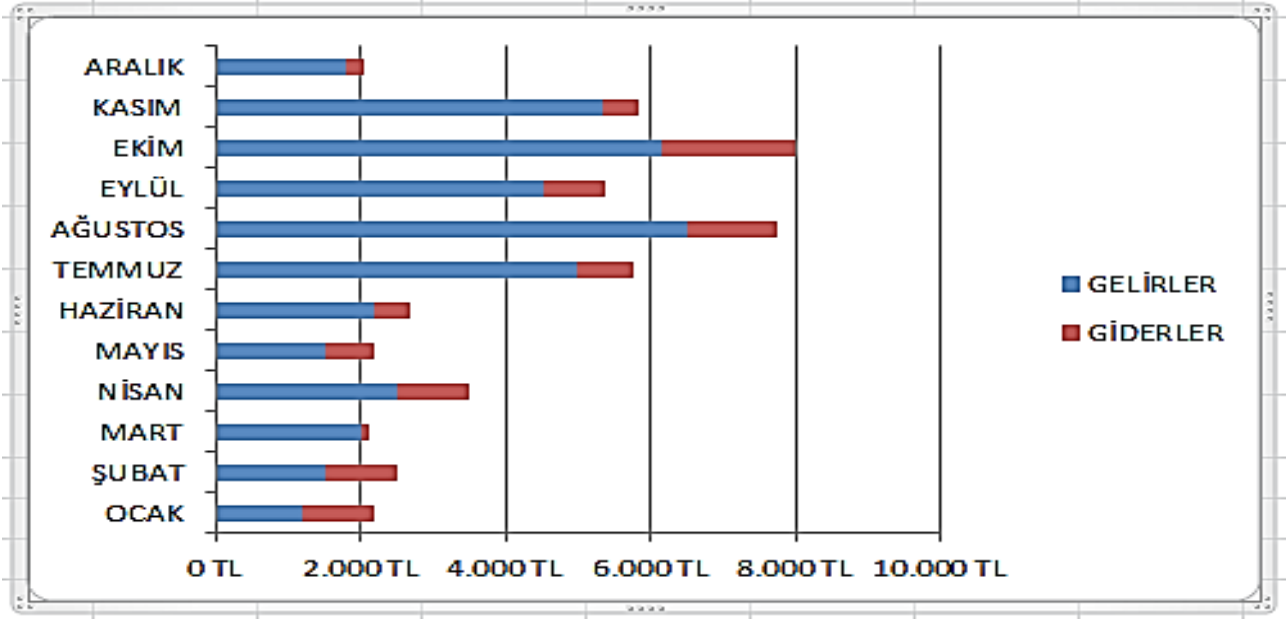
### 11.2.3. Çubuk Grafiği

Önceki uygulamalarda grafikleri çizerken işlemlerimizi baştan alarak grafiklerimizi çizdik. Farklı bir yöntem izleyerek çubuk grafiği çizmek için grafik türü değiştirmeyi uygulamalıyız. Grafik türünü değiştirmek için grafik araçlarını aktif hale getirmeliyiz daha sonra tasarım menüsünü açmalıyız. Ve burada karşımıza çıkan grafik türünü değiştir kısmını aktif hale getirmeliyiz.





Açılan pencereden istediğimiz grafik türünü seçebiliriz çubuk grafik türünü seçerek grafiğimizi değiştiriyoruz.



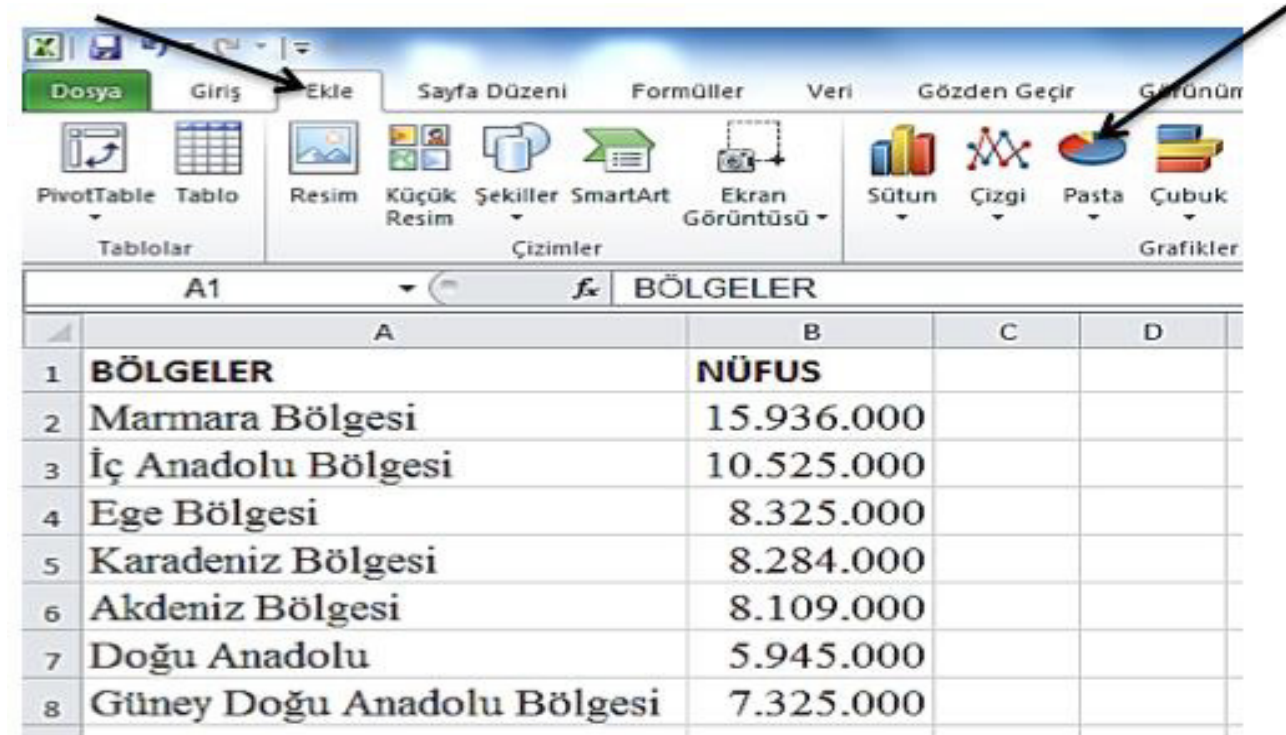
#### 11.2.4. Pasta Grafiği

BÖLGELER	NÜFUS VERİLERİ
1. Marmara Bölgesi	15.936.000
2. İç Anadolu Bölgesi	10.525.000
3. Ege Bölgesi	8.325.000
4. Karadeniz Bölgesi	8.284.000
5. Akdeniz Bölgesi	8.109.000
6. Doğu Anadolu	5.945.000
7. Güney Doğu Anadolu Bölgesi	7.325.000

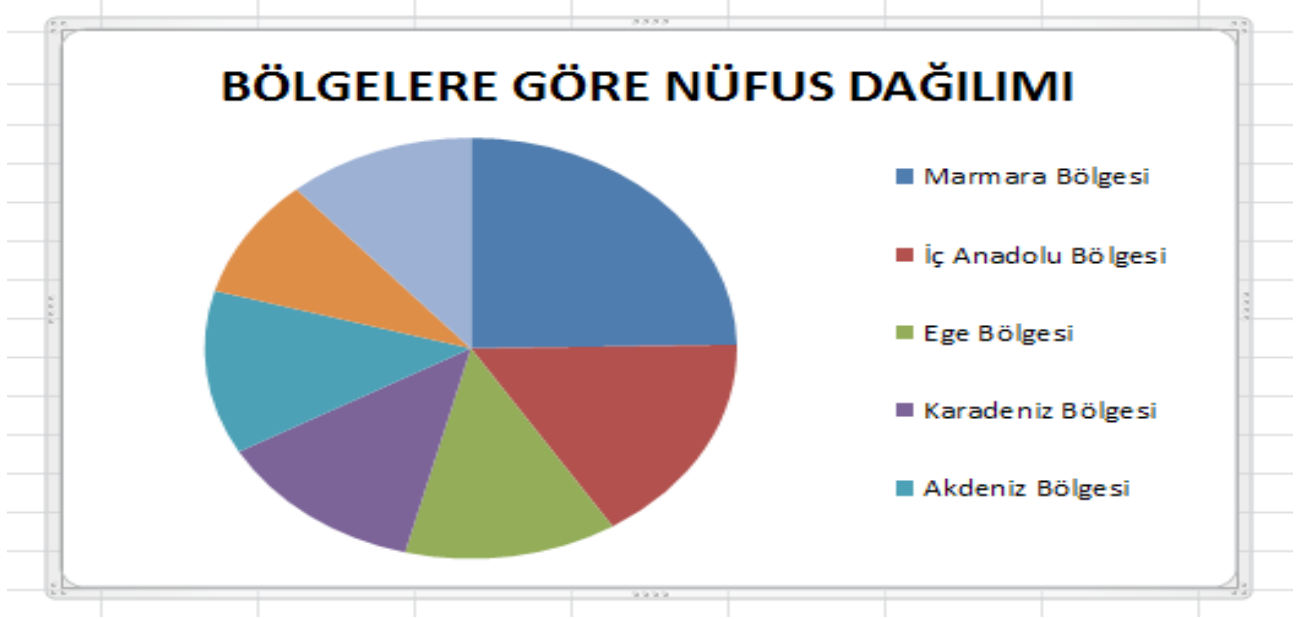
Şimdi elimizdeki bu verileri pasta grafiği ile gösterelim. İlk olarak verileri Excel e girmeli ve verileri seçmeliyiz.

	A	B
1	<b>BÖLGELER</b>	<b>NÜFUS</b>
2	Marmara Bölgesi	15.936.000
3	İç Anadolu Bölgesi	10.525.000
4	Ege Bölgesi	8.325.000
5	Karadeniz Bölgesi	8.284.000
6	Akdeniz Bölgesi	8.109.000
7	Doğu Anadolu	5.945.000
8	Güney Doğu Anadolu Bölgesi	7.325.000

Ardından grafiğimizi ekle sekmesinden yararlanarak oluřturmalıyız.



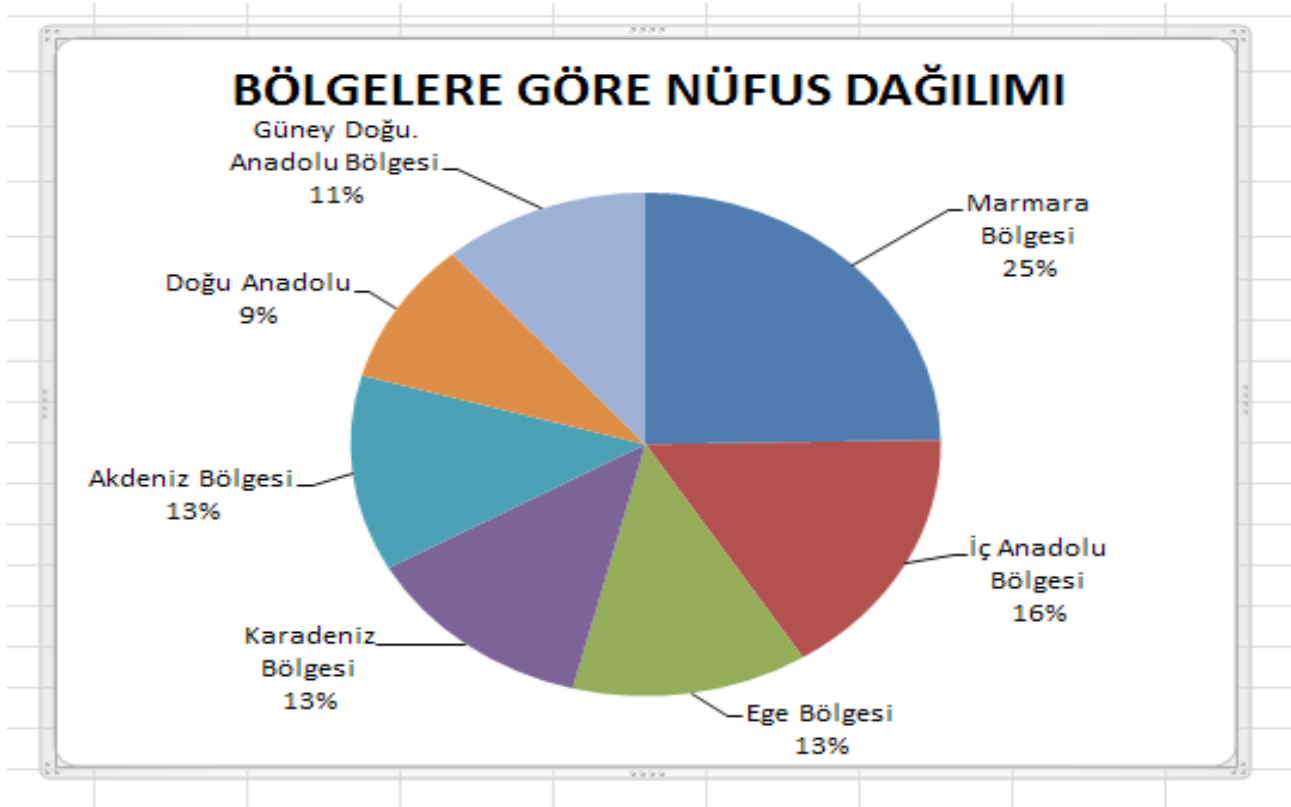
Grafiğımız ařağıdaki gibi görünmektedir.



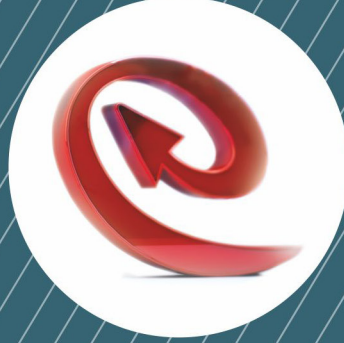
Grafiğin görselliğini değiştirerek daha açık hale getirebiliriz bunun için grafik araçlarını açıp tasarım butonundan daha açık ifadeleri gösteren birinci grafik türünü seçebiliriz.







Bu Ders Notu Ondokuz Mayıs Üniversitesi, Uzaktan Eğitim Merkezince kullanılmak üzere hazırlanmıştır. Ticari amaçlarla kullanılamaz. Kopyalanması, çoğaltılması ve dağıtılması ilgili birimin yazılı iznine tabidir.



Ondokuz Mayıs Üniversitesi Uzaktan Eğitim Merkezi  
Kurupelit Kampüsü Atakum / SAMSUN



0362. 457 8936 **Fax:** 0362. 457 5806



[irtibat@uzem.omu.edu.tr](mailto:irtibat@uzem.omu.edu.tr)



<http://uzem.omu.edu.tr>