

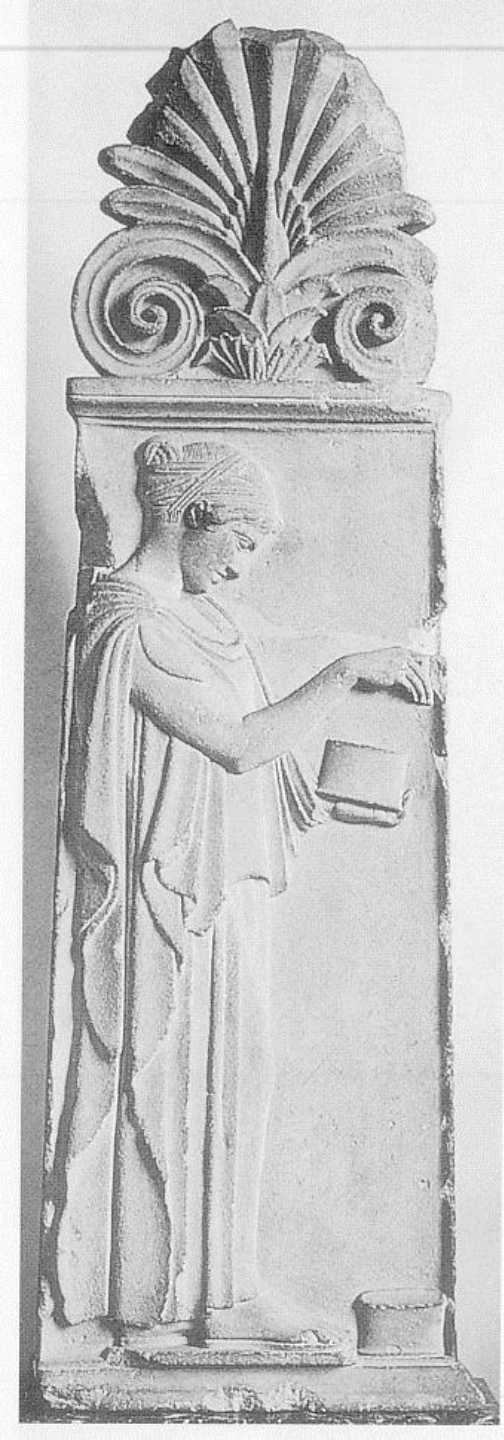
STELLER

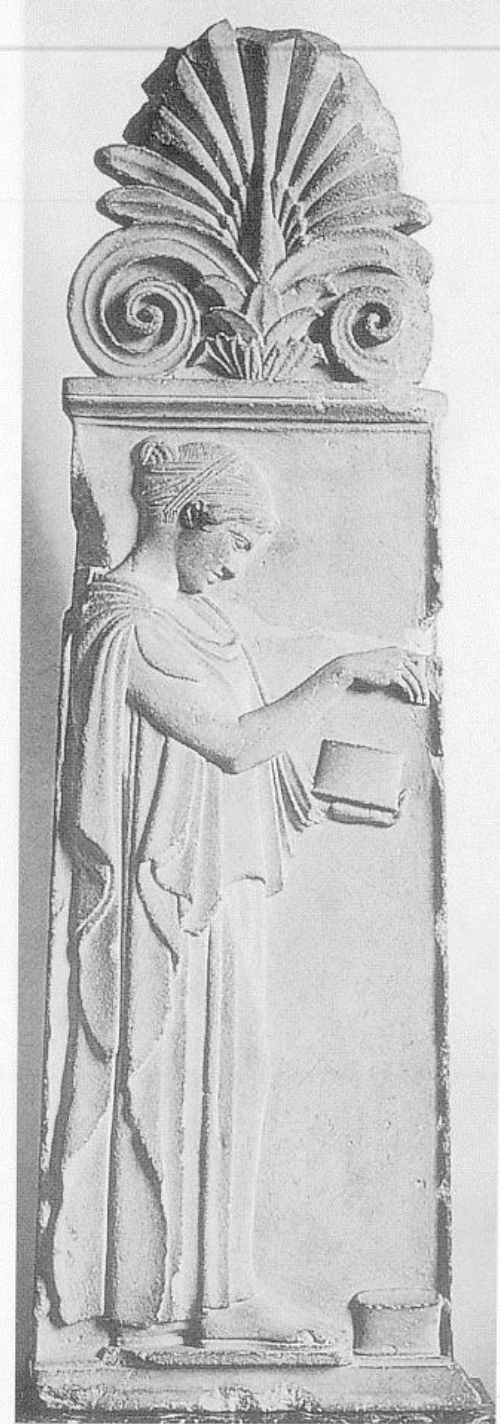
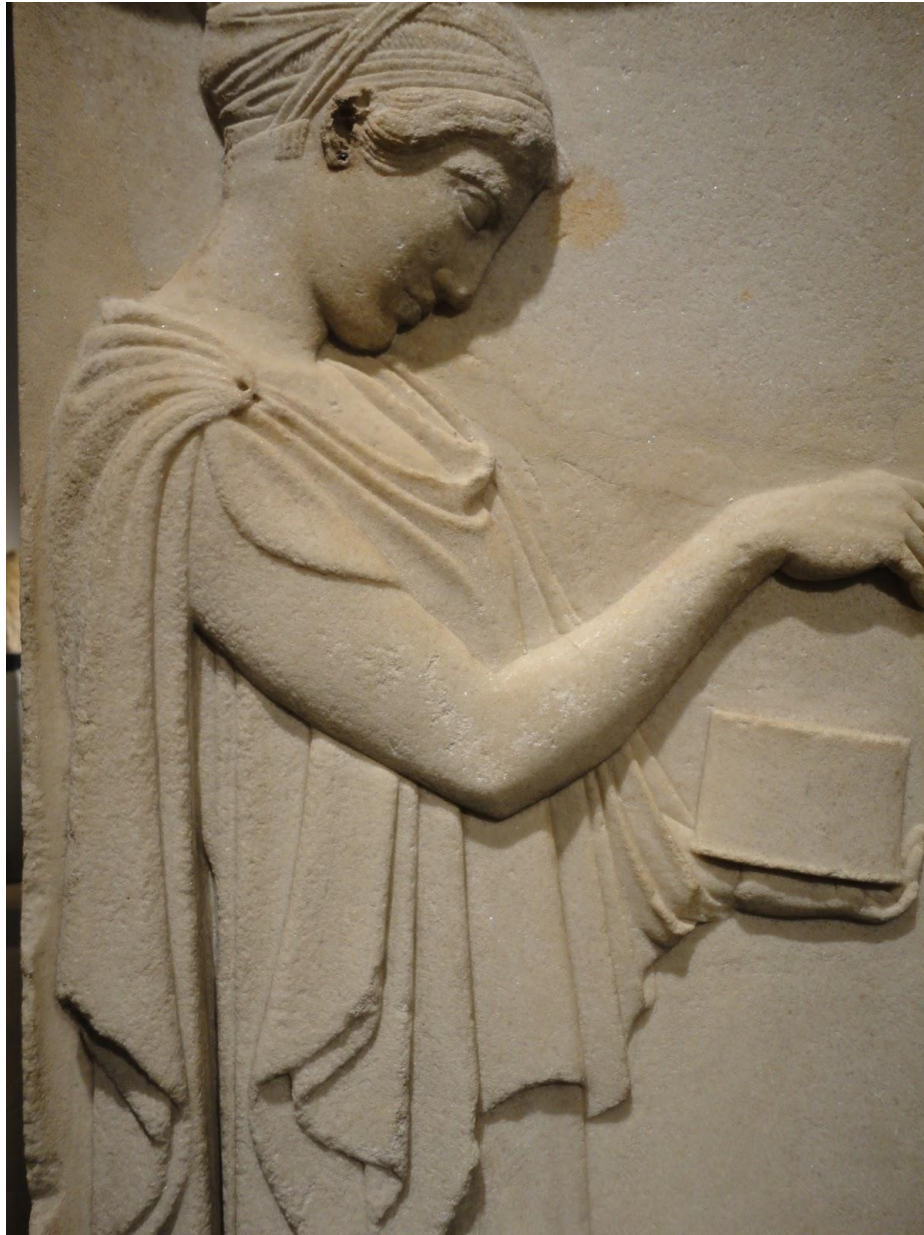
Arkaik Devrin sonuna doğru New York ve Aristion stelleri ile güzel örneklerini vermiş olan bu tür eserlerin, yaklaşık olarak MÖ.490 yılına ait Alxenor stelinden sonra Ciddi stil Safhasında da bazı örnekler verilmiştir:

- *Düşünen Athena,
- *Sunion Steli,
- *Nsyros Steli,
- *Giustiniani Steli (Berlinli Kız),
- *Taşoz (Thasos) Mezar kabartması,
- *Sinop Kabartmaları.
- *Hestia.
- *Aspasia ve Penelope
- *Xanthos Sphinxleri
- *Xanthos'tan Araba ve Süvariler.

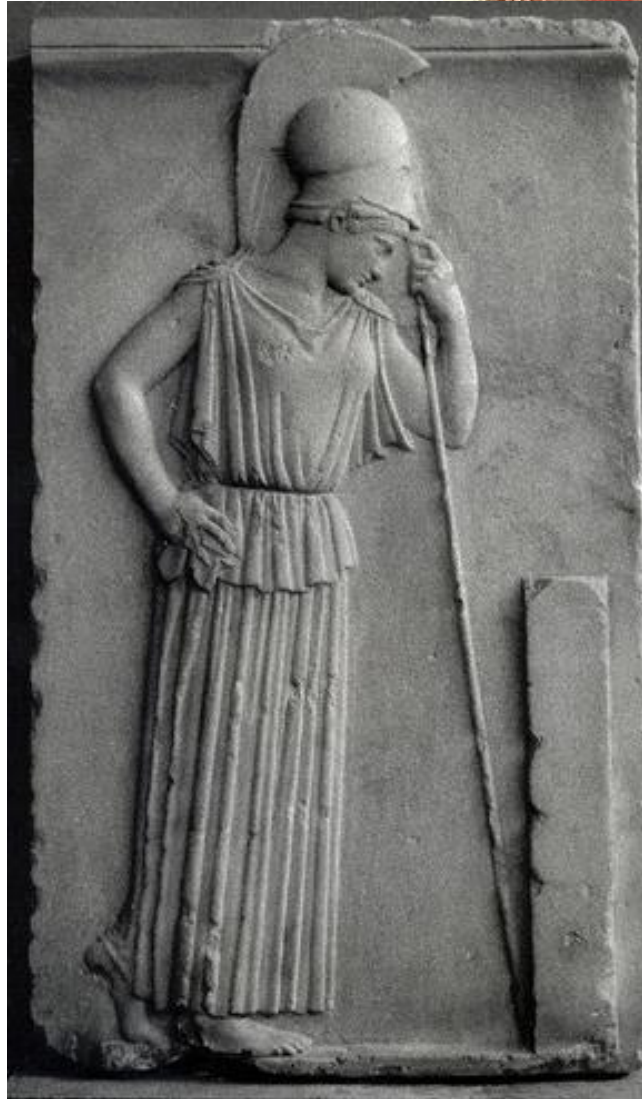
***Stel örneklerinin Ciddi stilde Attika örneği pek fazla değildir. Parthenon Tapınağı ile birlikte Attika kabartma sanatında gelişme görülür ve yüzyılın sonuna doğru güzel örnekler vermeye başlarlar.

**GIUSTINIANI STELE (BERLİNLİ KIZ)
MÖ.460-450**





DÜŞÜNEN/ÜZGÜN ATHENA





Giustiniani Steli
MÖ.460-450



Düşünen Athena
MÖ.470-460

SUNION STELI-MÖ.470-460



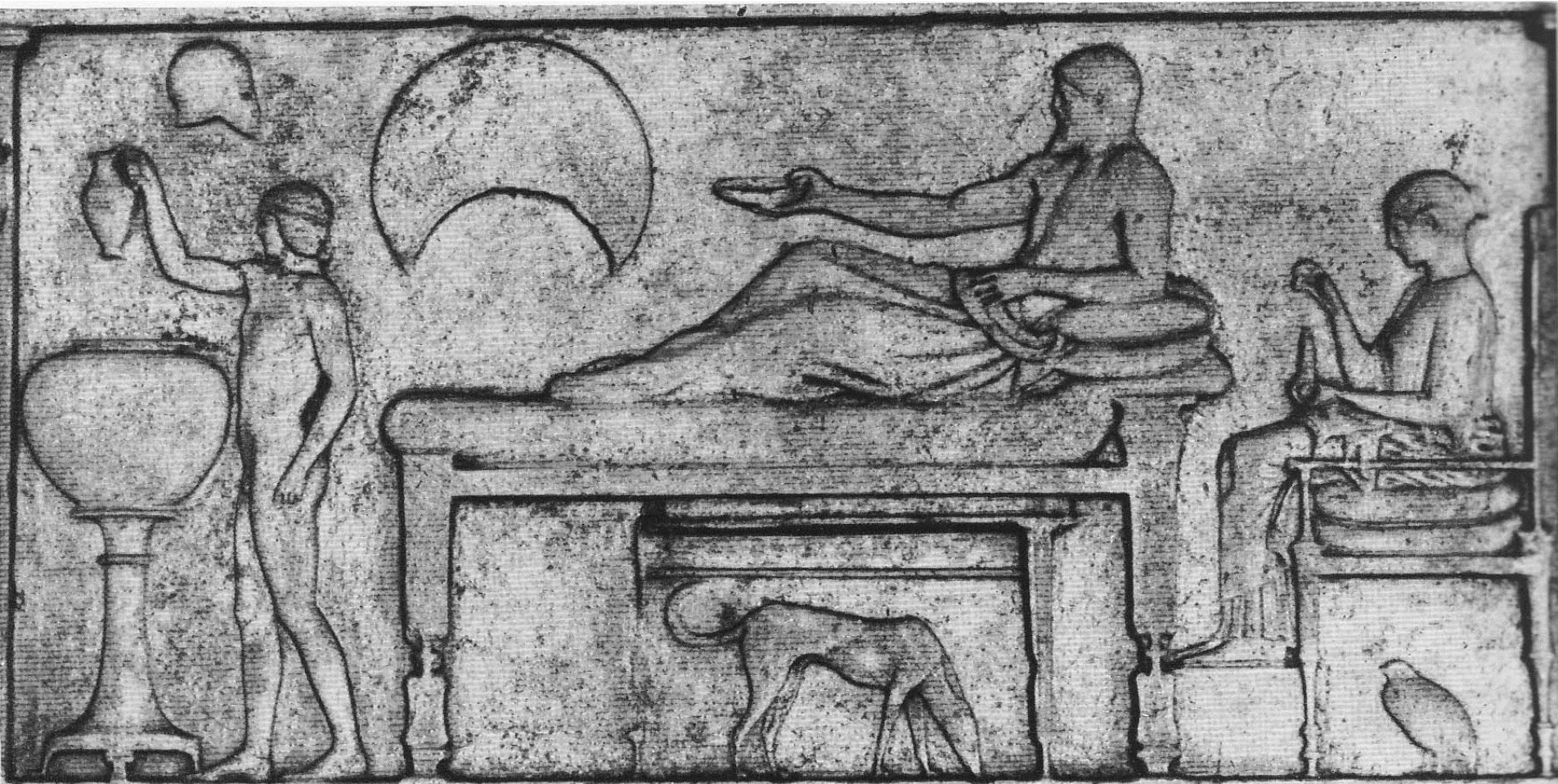


PHARSALOS KABARTMASI-MÖ.470-460

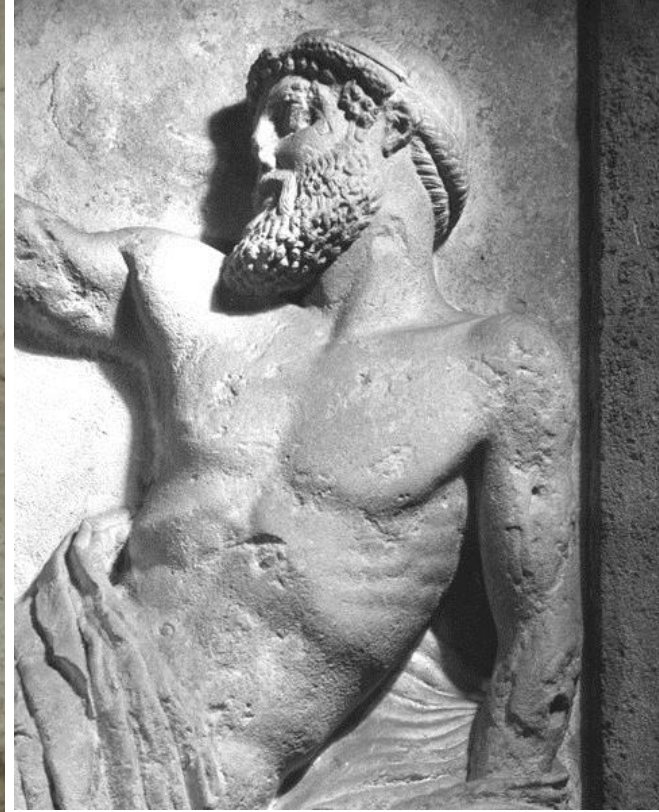




TAŞOZ/Thasos MEZAR KABARTMASI
MÖ.460-450



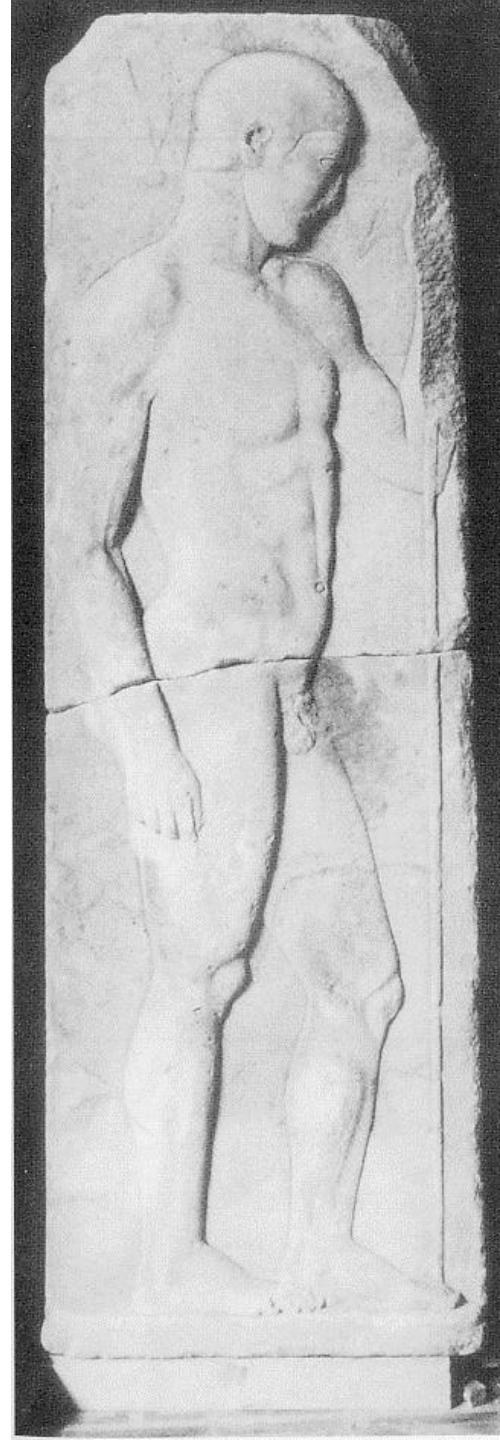




Selinus E tapınağı Metobu
h.1,62 m
Zeus ve Hera
MÖ 470



**NSYROS (İncir adası-Foça) STELİ-
MÖ.450**



SİNOP MEZAR TAŞLARI
MÖ.460 ve sonrası







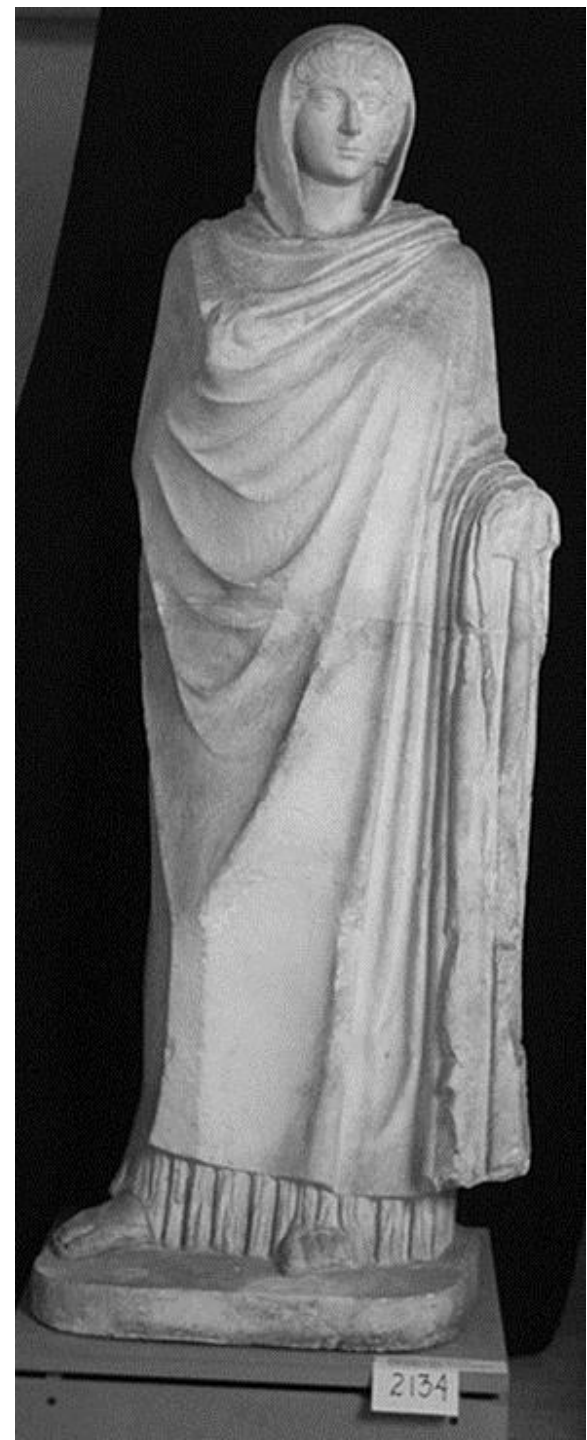
HESTIA GIUSTINIANI
(ROMA TORLONIA MÜZESİ)
MÖ.470







**ASPASIA
MÖ.460**

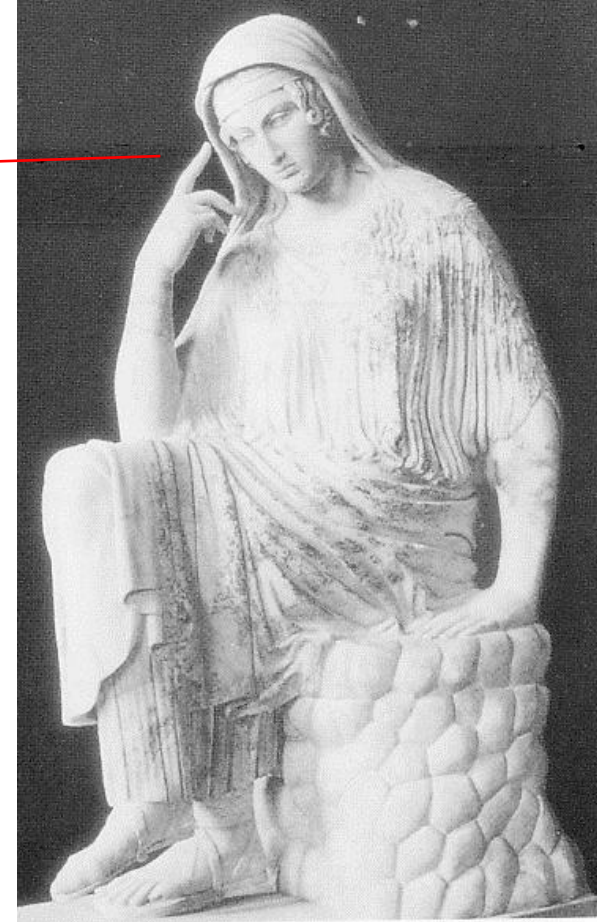


PENELOPE MÖ.460

- *Eşi Odysseus'un yolunu bekleyen Penelope'yi tasvir etmektedir.
- *Vatikan'da iki kopyası vardır ve yüzyılın sonuna verilirler.
- *Bir diğer kopya Persepolis sarayı kalıntıları arasından ele geçmiştir ve klasik olmalıdır (Langlotz'a göre İran örneği de kopyadır)



Persepolis-Penelopesi
Khiton ve himationlu
MÖ.460



PENELOPE
Khiton ve himationlu
MÖ.460'lara verilen eserin kopyası



Telemakhos (Odysseus ve Penelope'nin oğlu)
ve Penelope
MÖ.5.yy Vazo resmi

PENELOPE

Khiton ve himationlu
MÖ.460'lara verilen eserin kopyası
(Roma Vatikan Müzesi)



PERSEPOLİS-PENELOPESİ
KHİTON VE HİMATİONLU
MÖ.460

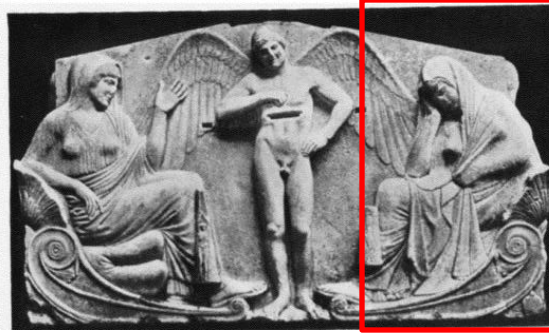


Persepolis-Penelopesi
Khiton ve himationlu
MÖ.460



PENELOPE

Khithon ve himationlu
MÖ.460'lara verilen eserin kopyası



Ludovisi Kabartması
MÖ.470-450



XANTHOS-MEZAR SPHİNKSLERİ

(Xanthos H Binası)

460-450

*Derinlik tam yoktur ve gözler cephedendir.

*Her bir sphinx ölünün ruhunun taşıyıcı ve bekçileri , yukarıda ise iki aslan mezar bekçisi olarak tasvir edilmiştir.

*Yüzdeki ifade ve tok çene Ciddi stili yansıtır.







Atlas-Herakles-Athena
MÖ.460



Xanthos-Mezar Sphinx
460-450





XANTHOS'TAN ARABA VE SÜVARİLER MÖ.460-450



*Doğulu özellikler gösteren insan ve hayvanlar (dizgin ve keçe). Olympia Zeus Tap. ile benzerler

