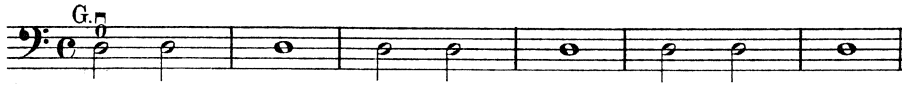


Noten  
von ungleichem Werte.

Notes  
de valeurs inégales.

Notes  
of different values.

Sämtliche Strichübungen sind auch auf den anderen Saiten zu studieren. | Tous les exercices de l'archet à travailler sur toutes les cordes. | All bowing exercises for one string are also to be practised on the others.



3. Schüler. — L'élève. — Pupil.  
Lento. G.  $\frac{2}{4}$  *mf* 2<sup>a</sup>  
Lehrer. — Le maître. — Teacher.

4. Lento. G.  $\frac{6}{8}$  *mf* 3<sup>a</sup>

5. Lento. G.  $\frac{6}{8}$  *mf* 1<sup>a</sup>

6. Andante. G.  $\frac{4}{4}$  *mf* 4<sup>a</sup>

7. Largo. G.  $\frac{6}{8}$  *mf* 1<sup>a</sup>