

**EĐİTİM FAKÜLTELERİNDE**  
**Topluma Hizmet Uygulamaları**  
**Yönergesi**

Sürüm 1: Ekim 2006  
Sürüm 2: Haziran 2007  
Sürüm 3: Ekim 2008  
Sürüm 4: Şubat 2009  
Sürüm 5: Mart 2009

Sürüm 5:

10/04/2009

Topluma Hizmet Uygulamaları Ulusal Çalıştay  
\*\*\*\*\*

Mersin Üniversitesi  
Eđitim Fakültesi

MERSİN ÜNİVERSİTESİ  
EĞİTİM FAKÜLTESİ  
Katkıda Bulunan  
ÖĞRETİM ELEMANLARI

Sürüm 1: Ekim 2006

*Çalışma Grubu:*

Prof. Dr. A. Ata TEZBAŞARAN  
Doç. Dr. Yüksel KELEŞ  
Yrd. Doç. Dr. Orhan ÖZDEMİR  
Yrd. Doç. Dr. Lütfi ÜREDİ  
Öğr. Gör. Mehmet GÜNGÖR

Sürüm 2: Haziran 2007

Sürüm 3: Ekim 2008

Sürüm 4: Şubat 2009

*Çalışma Grubu:*

Prof. Dr. A. Ata TEZBAŞARAN  
Doç. Dr. Ayşe BALCI  
Yrd. Doç. Dr. Devrim ÖZDEMİR ALICI  
Yrd. Doç. Dr. Sıdıka GİZİR  
Yrd. Doç. Dr. Orhan ÖZDEMİR  
Okt. Oğuz ERGENE  
Okt. Nurten EKER

10/04/2009  
EĞİTİM FAKÜLTELERİNDE  
TOPLUMA HİZMET UYGULAMALARI  
ULUSAL ÇALIŞTAYI  
Mersin Suphi Öner Öğretmen Evi MERSİN

ADI SOYADI	ÜNVANI	GÖREVİ	ÜNİVERSİTESİ / KURUMU	

## EĞİTİM FAKÜLTELERİNDE TOPLUMA HİZMET UYGULAMALARI YÖNERGESİ

### **Amaç:**

**Madde 1.** Bu yönergenin amacı, eğitim fakültelerinde 2006 yılında yürürlüğe konulan yeni öğretim programlarında yer alan “Topluma Hizmet Uygulamaları Dersi”nin yürütülmesine ilişkin esasları düzenlemektir.

### **Kapsam:**

**Madde 2.** Bu yönerge, eğitim fakültelerinin öğretim programında zorunlu ders olarak yer alan Topluma Hizmet Uygulamaları'nın yürütülmesinde öğrencilerin, öğretim elemanlarının, öğrenci danışmanlarının, anabilim dalı başkanlıklarının, bölüm başkanlıklarının ve fakülte dekanlıklarının görev ve sorumluluklarını, topluma hizmet çalışmalarının ilke ve esasları ile uygulamalarını planlama, gerçekleştirme ve değerlendirme aşamalarına ilişkin düzenlemeleri kapsamaktadır.

### **Dayanak:**

**Madde 3.** Bu yönerge; 2547 Sayılı Yükseköğretim Kurulu Kanunu çerçevesinde, Yükseköğretim Kurulu tarafından hazırlanan ve 2006-2007 öğretim yılından itibaren uygulamaya konulan eğitim fakültelerinin yeni öğretim programlarına dayanılarak hazırlanmıştır.

### **Tanımlar:**

**Madde 4.** Bu yönergede yer alan,

**a) Öğretim Programları:** YÖK tarafından hazırlanan ve 2006-2007 öğretim yılından itibaren yürürlüğe konulan eğitim fakültesi öğretim programlarını,

**b) Topluma Hizmet Uygulamaları Dersi:** Eğitim fakültelerinin öğretim programlarında 3. yıl 2. yarıyılıda (6. yarıyılıda) yer alan; haftada 1 teorik, 2 uygulama saatinden oluşan Topluma Hizmet Uygulamaları dersini,

**c) Öğretmen Adayı:** Topluma Hizmet Uygulamalarına katılan eğitim fakültesi öğrencilerini,

**d) Topluma Hizmet Uygulamaları Projesi:** Öğretmen adaylarının Topluma Hizmet Uygulamaları dersi kapsamında gerçekleştirecekleri birden fazla etkinliği içeren projeyi,

**e) Hedef Kuruluş/Kitle:** Topluma Hizmet Uygulamaları projelerinde gerçekleştirilecek etkinliklerin uygulanacağı kuruluşu, topluluğu, kesimi, öğrencileri veya bireyleri,

**f) Topluma Hizmet Uygulamaları Fakülte Koordinatörü:** Fakülte dekanları tarafından fakültelerdeki Topluma Hizmet Uygulamaları çalışmalarını planlama, uygulama, eşgüdümünü sağlamakla ve gerektiğinde ilgili kurum ve kuruluşlarla işbirliği için gereken yazışmaları yapmakla görevlendirilen öğretim üyesini,

**g) Topluma Hizmet Uygulamaları Bölüm Koordinatörü:** Bölümlerde Toplum Hizmet Uygulamaları çalışmalarının eşgüdümü ile görevli öğretim elemanını,

**h) Proje Danışmanı:** Projenin amacına ve kapsamına uygun sayıda öğretmen adayının Topluma Hizmet Uygulamaları çalışmalarını yönlendirmek, eşgüdümlmek, uygulamalarını izlemek ve değerlendirmelerini yapmakla görevli öğretim elemanını,

**ı) Proje Koordinatörü:** Proje çalışma grubunda yer alan ve grup üyeleri arasında eşgüdümü sağlayan öğretmen adayını,

**i) Proje Ekibi:** En az bir danışman ile aynı projede yer alan öğretmen adaylarını,

**j) Proje Elemanı:** Projedeki etkinliklerden en az birini yerine getirmek üzere görev alan öğretmen adayını ifade eder.

#### **Madde 5.**

#### **Topluma Hizmet Uygulamaları Dersinin Genel İlkeleri ve Uygulama Esasları**

**5.1.** Topluma Hizmet Uygulamaları projelerinde ve bu projelerde yer alan etkinliklerde amaçlananlar, sergilenen tavır ve verilen mesajlar, Atatürk ilke ve devrimlerini koruyucu, bilim ve akli rehber edinen, ulusal birlik ve bütünlüğünü destekleyici nitelikte olmalıdır.

**5.2.** Topluma Hizmet Uygulamaları, öğretmen adaylarında toplumsal duyarlılık ve farkındalık; işbirliği, dayanışma, etkili iletişim ve özdeğerlendirme becerilerini; toplumsal sorumluluk bilincini ve özgüveni geliştirmeyi ve desteklemeyi hedeflemelidir.

**5.3.** Topluma Hizmet Uygulamaları projelerinde tanımlanan etkinlikler, hedef kitlede içinde bulunduğu olumsuz veya yetersiz koşullara bakılmaksızın okumayı özendirici; bilimsel, eleştirel, yaratıcı düşünmeyi ve özgüveni destekleyici; hedef kitlede öğrenmeyi, araştırmayı, incelemeyi ve gelişmeyi güdüleyici olmalıdır.

**5.4.** Topluma hizmet uygulamalarında öğretim elemanlarınca öğretmen adaylarına herhangi bir dersin konusu olacak bilgiler aktarılmamalı ve anlatılmamalıdır. Bu uygulamalarda öğretmen adayından sosyolojik, sosyal antropolojik, psikolojik vb. gibi herhangi bir akademik alana ilişkin bilgileri dinlemesi, okuması ve akılda tutması beklenmemelidir.

**5.5.** Topluma Hizmet Uygulamaları projelerinde tanımlanan etkinlikler, öğretmen adaylarının öğrenim gördükleri kendi öğretim programlarında (öğretmenlik uygulamalarında) ve etkinliklerin yapılacağı hedef kitlenin bulunduğu kurumlarda önceden tanımlanmış ve programlarda yer alması planlanmış etkinliklerin dışında özgün etkinlikler olmalıdır.

**5.6.** Topluma Hizmet Uygulamalarının değerlendirilmesinde yazılı ya da sözlü sınav yapılmamalıdır.

**5.7.** Topluma hizmet projeleri birçok etkinlikten oluşur. Her bir etkinlik proje tabanlı bir yaklaşımla tasarlanır. Öğretmen adayları, önermiş oldukları veya fakültelerce ilan edilen projelerdeki tanımlı etkinliklerden birinde görev almalıdır.

**5.8.** 6. yarıyıl sonunda, yeterli sayıda etkinliğe katılmadığı belirlenen öğretmen adaylarına, bu eksiklerini tamamlamaları için 7. ve 8. yarıyıllarda olanak sağlanır.

**5.9.** Topluma Hizmet Uygulamaları kapsamında yapılacak etkinliklerin hangi il veya illerde yapılacağına, öğretmen adayının bağlı bulunduğu fakültenin "*Topluma Hizmet Uygulamaları Koordinatörler Kurulu*" nca karar verilir.

**5.10.** Topluma Hizmet Uygulamaları Koordinatörler Kurulu, fakülte dekanı ya da yardımcılardan birisi, topluma hizmet fakülte koordinatörü ve bölüm koordinatörlerinden oluşur.

**5.11.** Topluma Hizmet Uygulamaları kapsamındaki etkinliklerin gerçekleştirilmesinde Ek 1'de verilen iletişim akış çizelgesi dikkate alınır.

**5.12.** Ulusal düzeyde (il dışında) planlanan uygulamalarda Yükseköğretim Kurulu ile ilgili bakanlıklarca yapılan işbirliği protokollerine, yerel düzeyde (il içinde) planlanan uygulamalarda ise Rektörlük ile Valilik arasında yapılan işbirliği protokollerine uyulur.

**5.13.** Dekan / bölüm başkanı tarafından atanacak koordinatör ve danışman tarafından öğretmen adaylarının etkinlikleri fakülte, bölüm, program bazında planlanır. Planlanan etkinlikler ve uygulama süreci izlenir ve raporlandırılır. Bu uygulamalarda öğretim elemanı (koordinatör/danışman) görevlendirmeleri ve öğretmen adaylarının kayıtları, lisansüstü eğitimdeki tez danışmanlığı görevlendirmesine benzer şekilde yapılır.

**5.14.** Etkinliklerin planlanması ve uygulanmasında, etkinliğin yapılacağı kuruluşun olağan işleyişinin aksatılmamasına özen gösterilir.

**5.15.** Topluma Hizmet Uygulamaları etkinliklerindeki giderlerin karşılanması ve hedef kitlenin bulunduğu kuruma yapılması düşünülen kimi yardımların sağlanması için üniversitede düzenlenen etkinliklerden elde edilen bağışlar kullanılabilir. Diğer toplulukların yanı sıra bu etkinliklerin düzenlenmesinde yardımcı olmak ve üniversitenin diğer bölümlerinden de öğrencilerin etkinliklere katılımını sağlamak amacıyla “*Toplum ve Bilim Topluluğu*” adıyla bir öğrenci topluluğu kurulabilir.

Eğitim fakültelerindeki tüm öğrenciler, bu topluluğun doğal üyesidir.

**5.16.** Öğretmen adaylarının gerçekleştirecekleri projeler için gereken ön hazırlıkları yapabilmeleri, etkinlik malzemelerini geliştirmeleri ve depolamaları amacıyla fakülte bünyesinde etkinlik atölyeleri oluşturulur.

**5.17.** Fakültelerde, “Topluma Hizmet Uygulamaları Proje Havuzları” oluşturulur; önerilen projeler, internet ortamında yayınlanarak paylaşımına açılır.

**5.18.** Eğitim fakülteleri arasında proje bazında paylaşma, dayanışma, öğrenci değişimi, ortaklaşa proje geliştirme vb. alanlarda işbirliği sağlanmalıdır.

**5.19.** Her öğretim yılı sonunda “Proje Şenlikleri” düzenlenir ve en iyi proje belirlenip ödüllendirilir.

**5.20.** Topluma Hizmet Uygulamaları kapsamında yapılacak etkinlikler, aşağıda A, B ve C grubunda belirtilen kuruluşlarda gerçekleştirilir.

**A Grubu Kuruluşlar :**

Yatılı İlköğretim Bölge Okulları (YİBO) ile diğer her düzeyden yatılı okullar  
Birleştirilmiş sınıflı köy okulları

**B Grubu Kuruluşlar:**

Gecekondu bölgelerindeki okullar  
Engellilere yönelik okullar  
Bağımsız sınıflı köy okulları

**C Grubu Kuruluşlar:**

Şehir, kasaba ve belde merkezlerinde bulunan gündüzlü okullar  
Sosyal Hizmetler ve Çocuk Esirgeme Kurumu’na (SHÇEK) bağlı yetiştirme yurtları,  
huzurevleri vb. kuruluşlar

**Madde 6. Topluma Hizmet Uygulamaları Dersinin Aşamaları**

**6.1. Hazırlık:**

**6.1.1.** Topluma Hizmet Uygulamaları dersinin bulunduğu 6. yarıyıldaki öğretmen adaylarının o döneme kadar katılmış olduğu projeler ve etkinlikler paylaşılır ve değerlendirilir. Öğretmen adayı, 6. yarıyıldaki paylaşacağı ve değerlendirmeye sunacağı proje ve etkinlikleri 2. yarıyıldan başlayarak 6. yarıyıla kadar tamamlar.

**6.1.2. Hazırlık çalışması;** Topluma Hizmet Uygulamaları proje havuzlarının oluşturulması, proje danışmanlarının ve proje ekiplerinin belirlenmesi, öğretmen adaylarının seçilen proje kapsamında gerçekleştireceği etkinliklere ilişkin proje planlarının oluşturulması aşamalarını kapsar.

**6.1.3.** Topluma Hizmet Uygulamaları proje havuzları, fakülte'deki öğretim elemanlarının ve öğrencilerin katkılarıyla geliştirilen ve "Fakülte Topluma Hizmet Uygulamaları Koordinatörlüğü" tarafından kabul edilen tanımlı projelerden oluşur. Bu projeler internet ortamında diğer fakültelerin paylaşımına sunulur.

**6.1.4.** Topluma Hizmet Uygulamaları proje havuzlarından seçilen projelerin dönem içindeki uygulama takvimi, Fakülte Topluma Hizmet Uygulamaları Koordinatörlüğü tarafından belirlenir.

**6.1.5.** Topluma Hizmet Uygulamaları proje havuzlarında ilgili dönemde gerçekleştirilmesi planlanan projeler, Fakülte Topluma Hizmet Uygulamaları Koordinatörlüğü'nce düzenlenen etkinliklerle tanıtılır.

**6.1.6.** Proje danışmanları, projenin amacına ve kapsamına uygun sayıda öğretmen adayına, yapacakları etkinliklerle ilgili danışmanlık yapmak üzere görevlendirilir.

**6.1.7.** Proje danışmanları, dönem başında sorumlu olduğu öğretmen adaylarıyla bir toplantı düzenler. Toplantıda, öğretmen adaylarına Topluma Hizmet Uygulamaları dersinin amacı, genel ilkeleri, yapılması beklenen çalışmalar, projelerin kapsamı ve dersin değerlendirme ölçütleri hakkında bilgi verir.

**6.1.8.** Projeler, grup çalışmaları şeklinde gerçekleştirilir. Bir proje ekibinde, farklı bölümlerde ve sınıflarda okuyan öğretmen adayları yer alabilir. Bir öğretim elemanı çalıştığı bölüm, birim ve fakülte gözetilmeksizin proje danışmanı olarak görevlendirilebilir.

**6.1.9.** Bir proje ekibinde, projenin amacına ve kapsamına uygun sayıda öğretmen adayı yer alır. Her proje ekibi, proje kapsamında yapılacak etkinlikler konusunda eşgüdümü sağlamak üzere bir öğretmen adayını proje koordinatörü olarak seçer ve proje danışmanına bildirir.

**6.1.10.** Projeler sadece A, B ve C grubu olarak tanımlanan alanlarda gerçekleştirilebilir. Öğretmen adayları, bu grupların her birinden en az birer projeye katılmalıdır.

**6.1.11.** Öğretmen adayı, tanımlanan projelerde görev almanın yanı sıra kendi tasarladığı projelerini önerir. Önerceği her proje için ayrı ayrı proje planı (Ek 4.1.) oluşturarak proje danışmanına teslim eder.

## **6.2. Uygulama:**

**6.2.1.** Eğitim öğretim yılının ilk haftasında proje danışmanları, proje ekipleriyle bir toplantı düzenler. Toplantıda, proje çalışmalarıyla ilgili son düzenlemeler yapılır.

**6.2.2.** Bir projenin uygulanması sırasında oluşabilecek aksaklıklar ve engeller, proje danışmanının ve fakülte koordinatörünün desteğiyle giderilir; projelerin plana uygun biçimde yürütülmesine çalışılır.

**6.2.3.** Proje ekibinde yer alan her öğretmen adayı, proje kapsamında yürütülen etkinliklerden en az bir tanesini kendi başına gerçekleştirir.

**6.2.4.** Proje kapsamında gerçekleştirilecek tüm etkinlikler, **Proje Uygulama İlkeleri** (Ek 2) dikkate alınarak yapılır.

**6.2.5.** Her öğretmen adayı, Topluma Hizmet Uygulamaları dersi kapsamında ve proje planı doğrultusunda yapılan etkinliklerle ilgili bir seçki dosyası hazırlar. Seçki dosyası (portfolyo) üç rapor grubundan oluşur: Bireysel Rapor, Etkinlik Raporu ve Grup Raporu.

**6.2.6.** Bireysel rapor, öğretmen adayının yaptığı çalışmalarla ilgili olarak her hafta düzenli bir biçimde hazırlayacağı rapordur. Bireysel raporlar, ***Bireysel Rapor Hazırlama Formu*** (Ek 4.2. ) dikkate alınarak hazırlanır.

**6.2.7.** Seçki dosyasında yer alan ikinci rapor türü, Etkinlik Raporu'dur. Her öğretmen adayı, proje kapsamında kendi başına gerçekleştirdiği etkinliklerle ilgili bilgileri Etkinlik Raporu'nda sunar. Etkinlik raporu, ***Etkinlik Raporu Hazırlama Formu*** (Ek 4.3. ) dikkate alınarak hazırlanır.

**6.2.8.** Seçki dosyasında yer alan son rapor türü ise grup raporudur. Grup raporu, proje kapsamında gerçekleştirilen ortak etkinliklerin yürütülmesi sırasında proje ekibinde yer alan öğretmen adaylarının birbirlerini ve grubun genelini değerlendirmeleri amacıyla oluşturulan bir rapordur. Grup Raporu, ***Grup Raporu Hazırlama Formu*** (Ek 4.4.) dikkate alınarak hazırlanır.

**6.2.9.** Hazırlanan tüm raporlar ve seçki dosyasında bulunması gereken diğer bilgi ve belgeler Öğretmen Adayı Seçki Dosyası'na yerleştirilir. Seçki dosyasında bulunması gereken bilgi, belge ve formlar ***Seçki Dosyası Hazırlama Formu***'nda (Ek 4.5.) verilmiştir. Öğretmen adayları tarafından hazırlanan seçki dosyaları, dönem sonunda proje danışmanına teslim edilir ve öğretmen adaylarının performanslarının değerlendirilmesinde kullanılır.

**6.2.10.** Proje ekipleri, proje danışmanları başkanlığında düzenli olarak toplanır ve yaptıkları çalışmalar hakkında danışmanlarını bilgilendirir. Bu toplantılarda proje ekiplerinin karşılaştıkları sorunlar tartışılır ve çözüm önerileri geliştirilir. Proje danışmanı, toplantı raporlarını Topluma Hizmet Uygulamaları Bölüm Koordinatörüne iletir. İlgili raporlar, daha sonra yapılacak projeler için değerlendirilmek üzere incelenir ve bu raporlar internet ortamında diğer fakültelerin paylaşımına sunulur.

**6.2.11.** Proje ekipleri, seçki dosyalarını tamamlayarak proje danışmanına teslim eder. Proje ekipleri, aynı zamanda yaptıkları etkinlikleri diğer proje ekipleriyle de paylaşmak üzere proje sonrasında sunar.

**6.2.12.** Her öğretmen adayı, ***Proje/Etkinlik Önerisi Hazırlama İlkeleri***'nde (Ek 3) yer alan ilkeler doğrultusunda yeni bir proje veya etkinlik önerisi geliştirir. Geliştirilen proje/etkinlik önerileri, diğer proje ekipleriyle ve proje danışmanı ile paylaşılır. Geliştirilen proje/etkinlik önerileri için ***Proje/Etkinlik Öneri Formu*** (Ek 4.6.) doldurulur ve proje danışmanına teslim edilir.

**6.2.13.** Proje ekipleri tarafından geliştirilen proje/etkinlik önerileri, proje danışmanı tarafından ***Proje/Etkinlik Önerisi Değerlendirme Formu***'nda (Ek 4.7.) yer alan ölçütlere göre incelenerek değerlendirilir.

**6.2.14.** Proje danışmanı tarafından yapılan değerlendirme sonucunda, proje havuzuna alınması uygun görülen proje / etkinlik önerileri Topluma Hizmet Uygulamaları Bölüm Koordinatörüne teslim edilir.

**6.2.15.** Topluma Hizmet Uygulamaları Bölüm Koordinatörlerinde toplanan proje / etkinlik önerileri, Topluma Hizmet Uygulamaları Fakülte Koordinatörü, Bölüm Koordinatörleri ve Proje Danışmanlarından oluşan bir komisyon tarafından yeniden incelenerek onaylanır. Onaylanan proje / etkinlik önerileri, fakülte düzeyinde hazırlanmış proje havuzuna aktarılır. Proje havuzunda yer alan proje / etkinlik önerileri, daha sonraki dönemlerde yapılacak etkinliklerde de kullanılabilir. Proje havuzu, ilgili fakültenin internet sayfasında, ilgili fakültede Topluma Hizmet Uygulamaları dersini alacak tüm öğrenciler ve diğer üniversitelerin eğitim fakültelerindeki öğrenciler için paylaşımına sunulur.



### **6.3. Deęerlendirme:**

**6.3.1.** Projelere katılım dzeyi ile seęki dosyalarında yer alan ęalıřmaların ve raporların, proje/etkinlik önerilerinin incelenmesi sonucunda elde edilen özdeęerlendirme dikkate alınarak proje danışmanı ve Bölm koordinatrnn onayıyla ęretmen adayının bu derste *YETERLİ / YETERSİZ* olduęuna karar verilir.

**6.3.2.** ęretmen adayları tarafından hazırlanan seęki dosyalarının deęerlendirilmesinde *Seęki Dosyası Deęerlendirme Formu*'nda (Ek 4.8.) yer alan lętler gz nnde bulundurulur.

**6.3.3.** ęretmen adayları tarafından sunulan yeni proje/etkinlik önerisinin deęerlendirilmesinde ise *Proje/Etkinlik Önerisi Deęerlendirme Formu*'nda (Ek 4.7.) yer alan ilkeler dikkate alınır.

**6.3.4.** ęretmen adaylarının A, B ve C alanlarında geręekleřtirdikleri projeler ięin yapılacak deęerlendirmede; seęki dosyasından elde edilen puan %75 ile, proje / etkinlik önerisinden elde edilen puan ise %25 ile aęırlıklandırılır. Aęırlıklandırılmıř iki puanın toplamı, Topluma Hizmet Uygulamaları dersi genel puanını verir.

**6.3.5.** Topluma Hizmet Uygulamaları dersi genel puanı 70 ve zerinde olan ęretmen adayı *YETERLİ*; 70'in altında olan ęretmen adayı ise *YETERSİZ* kabul edilir. Deęerlendirme sonucu, ęretmen adayının yarıyıl sonu ve genel akademik bařarı puanı ortalamasının hesaplanmasında dikkate alınmaz.

## **EKLER**

**EK 1. TOPLUMA HİZMET UYGULAMALARI DERSİ İLETİŞİM AKIŞ  
ŞEMASI**

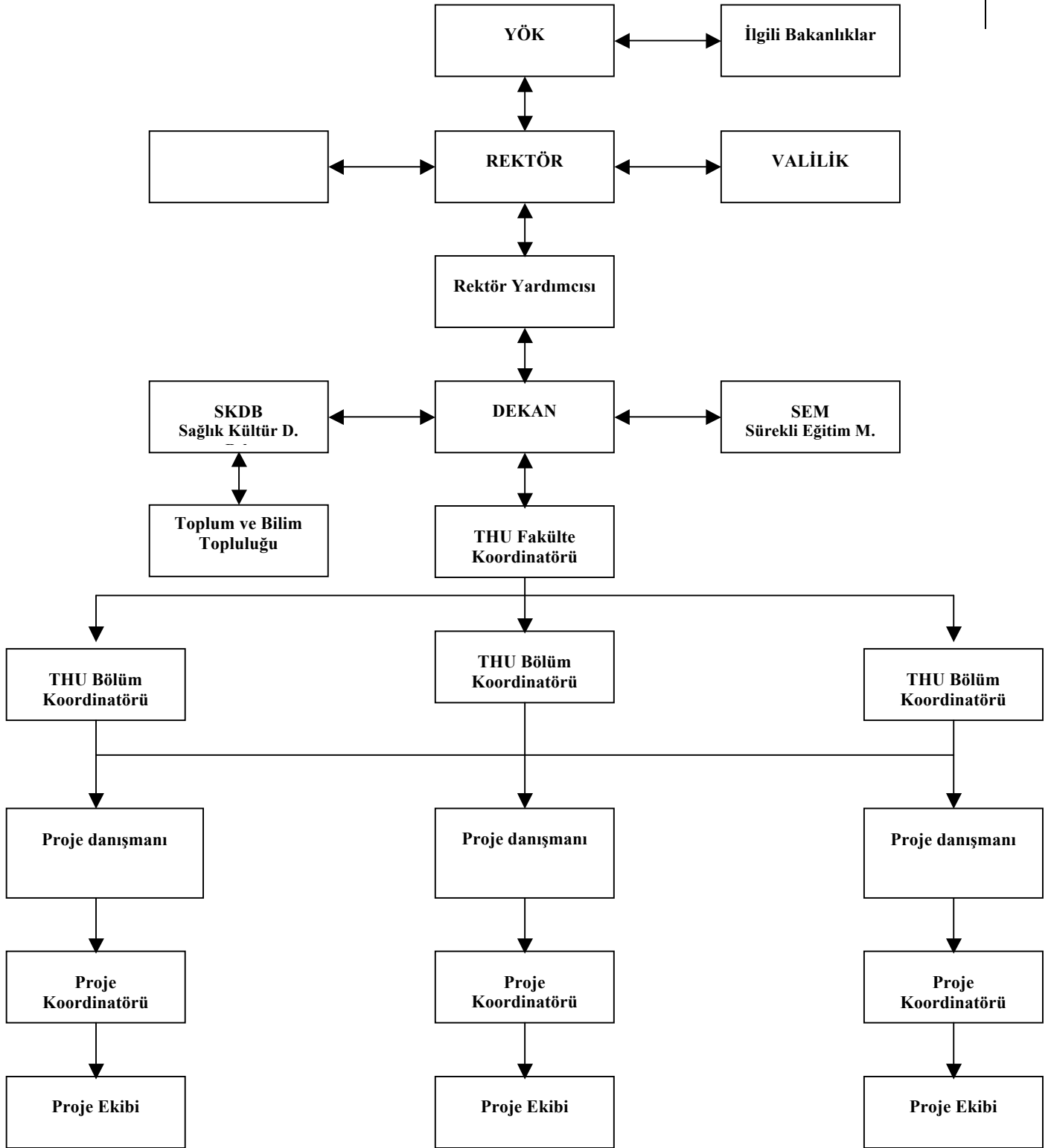
**EK 2. PROJE UYGULAMA İLKELERİ**

**EK 3. PROJE / ETKİNLİK ÖNERİSİ HAZIRLAMA İLKELERİ**

**EK 4. GEREKLİ FORMLAR**

**EK 5. TANIMLI PROJE ÖRNEKLERİ**

**EK 1. TOPLUMA HİZMET UYGULAMALARI DERSİ  
İLETİŞİM AKIŞ ŞEMASI**



## **EK 2: PROJE UYGULAMA KILAVUZU**

### **2.1. PROJE UYGULAMA ÖNCESİNDE**

**2.1.1.** Öğretmen adayları, etkinliklerini yapacakları alanların hem kültürel hem de iklim koşullarına uygun biçimde giyinmelidir. Öğretmen adaylarının kıyafetleri, Kamu Kurum ve Kuruluşlarında Çalışan Personelin Kılık ve Kıyafetine Dair Yönetmeliğe uygun olmalıdır.

**2.1.2.** Öğretmen adayları, etkinliklerini yapacakları alanlardakilerin olumsuz tepkisini çekecek davranışlarda bulunmamalıdır.

**2.1.3.** İl dışındaki projelere katılacak öğretmen adayları, temel ihtiyaçlarını gidererek projeye katılmalıdır. Dezavantajlı alanlarda kendilerine gerekli olabilecek ilaçları, bazı temizlik ve ihtiyaç maddelerini (havlu, terlik, tuvalet kâğıdı, kolonyalı mendil, sabun, vb.) yanlarında bulundurmalı ve beslenmelerine yönelik olumsuzluklara hazırlıklı olmalıdır.

**2.1.4.** Öğretmen adayları, kullanacakları etkinlik malzemelerinin (program, rapor, liste oluşturma, deney araç gereçlerini hazırlama, etkinlik geliştirme vb.) hazırlanması için topluluk odasında ya da etkinlik atölyesinde eşgüdümlü bir şekilde çalışmalıdır.

### **2.2. PROJE UYGULAMA SIRASINDA**

**2.2.1.** Öğretmen adayları, etkinliklerine başlamadan önce etkinlik yerlerini belirlemeli ve etkinlik malzemelerini gözden geçirmelidir.

**2.2.2.** Öğretmen adayları; yapacakları etkinlikleri iyi bir şekilde planlamalı, hangi işlerden sorumlu olduklarını bilmeli ve etkinliklerini zamanında gerçekleştirmelidir.

**2.2.3.** Öğretmen adayları; proje süresince etkinliklere ilişkin materyallerin taşınmasında diğer arkadaşlarına yardımcı olmalı, tüm malzemeleri sahiplenmeli ve onları korumaya özen göstermelidir.

**2.2.4.** Öğretmen adayları, etkinliklerin sorunsuz bir şekilde yürütülmesi için etkinliklerini yapacakları kurum yetkilileriyle işbirliği ve uyum içinde çalışmalıdır.

**2.2.5.** Öğretmen adayları, etkinliklerin yapıldığı alanlardaki olumsuz koşullarla ilgili hedef kitleyle tartışmaya girmemeli ve onlarla iyi ilişkiler kurmalıdır.

**2.2.6.** Öğretmen adayları, sadece öne çıkan, dikkati çeken kişilerle değil hedef kitlenin tüm üyeleriyle aynı ölçüde ilgilenmeye özen göstermelidir.

**2.2.7.** Proje yürütme alanı eğer bir okul ise öğretmen adayları özellikle ilköğretimin son yıllarındaki öğrencilerin gelişim özelliklerini de göz önünde bulundurarak karşı cinsteki öğrencilere yönelik tutum ve davranışlarında özenli olmalıdır.

### **2.3. PROJE UYGULAMA SONRASINDA**

**2.3.1.** Öğretmen adayları, bireysel raporlarını hazırlamada kullanacağı yaşantılarını not edip projeye ilişkin izlenimlerini yazmalıdır. Bu izlenimlerde paylaşılan sırların **açıklanmamasına** özen gösterilmelidir.

**2.3.2.** Projede yürütülen etkinlikler hakkındaki bireysel etkinlik formu, öğretmen adayları tarafından doldurulmalıdır.

**2.3.3.** Proje sonrasında bir araya gelinerek hem proje geneli hem de etkinlikler hakkındaki değerlendirmeler, grup raporuna dönüştürülmelidir.

**2.3.4.** Proje raporları, etkinliklerin ve projelerin daha etkili ve verimli olmasına yönelik uygulanabilir önerileri içermelidir.

### **EK 3: PROJE / ETKİNLİK ÖNERİSİ HAZIRLAMA İLKELERİ**

**3.1.** Her proje ekibi, Topluma Hizmet Uygulamaları kapsamında iki temel çalışma gerçekleştirir. Bunlardan ilki, tanımlı bir projenin geliştirilerek sürdürülmesinde; ikincisi ise yeni bir projenin/etkinliğin önerilmesidir.

**3.2.** Proje/etkinlik önerisinin geliştirilmesinde, hedef kitlenin ihtiyaçları ve özellikleri göz önünde bulundurulur.

**3.3.** Önerilen yeni etkinlikler, hedef kitlede bilimsel merak uyandırmayı; akılcı, bilimsel, eleştirel düşünmeyi ve yaratıcılığı desteklemelidir.

**3.4.** Etkinliklerde ayrıca hedef kitlede okula ve okumaya yönelik farkındalık ve istek yaratma, dezavantajlı çocukların (engelli çocuklar, kimsesiz çocuklar, çalıştırılan çocuklar vb.) ve özellikle kız çocuklarının okula devam etmelerinin özendirilmesi hedeflenir.

**EK 4. GEREKLİ FORMLAR****EK 4.1. : PROJE PLANI****EK 4.2. : BİREYSEL RAPOR HAZIRLAMA FORMU****EK 4.3. : ETKİNLİK RAPORU HAZIRLAMA FORMU****EK 4.4. : GRUP RAPORU HAZIRLAMA FORMU****EK 4.5. : SEÇKİ DOSYASI HAZIRLAMA FORMU****EK 4.6. : PROJE / ETKİNLİK ÖNERİ FORMU****EK 4.7. : PROJE / ETKİNLİK ÖNERİSİ DEĞERLENDİRME FORMU****EK 4.8. : SEÇKİ DOSYASI DEĞERLENDİRME FORMU**

## EK 4.1. PROJE PLANI

**... ÜNİVERSİTESİ EĞİTİM FAKÜLTESİ**  
**TOPLUMA HİZMET UYGULAMALARI DERSİ**  
**PROJE PLANI**

<b>Proje Dönemi:</b> 200../Güz/Bahar		
<b>Proje No:</b>		
<b>Proje Danışmanı:</b>		
<b>Proje Ekibi* :</b>		
<b>PROJE TEMSİLCİSİ</b>		
Adı Soyadı:	Bölümü:	Numarası:
TC Kimlik Numarası:	Elektronik Posta Adresi:	Telefon ve Faks:
Tarih:	İmza:	
<b>ÖĞRETMEN ADAYI (1)</b>		
Adı Soyadı:	Bölümü:	Numarası:
TC Kimlik Numarası:	Elektronik Posta Adresi:	Telefon ve Faks:
Tarih:	İmza:	
<b>ÖĞRETMEN ADAYI (2)</b>		
Adı Soyadı:	Bölümü:	Numarası:
TC Kimlik Numarası:	Elektronik Posta Adresi:	Telefon ve Faks:
Tarih:	İmza:	
<b>ÖĞRETMEN ADAYI (3)</b>		
Adı Soyadı:	Bölümü:	Numarası:
TC Kimlik Numarası:	Elektronik Posta Adresi:	Telefon ve Faks:
Tarih:	İmza:	
<b>Projenin Adı:</b>		
<b>Projenin Alanı:</b> ( ) A Grubu ( ) B Grubu ( ) C Grubu		

\* Çalışma grubunda yer alan öğretmen adaylarının her biri ile ilgili bilgiler bu alana yazılacaktır.



**Projenin Amacı:**

**Projenin Konusu:**

**Proje Özeti:**

**Projenin Hedef Kitlesi:**

**Projeye Katkı Sağlayabilecek Kurum veya Kuruluşlar:**

**Projede Kullanılacak Materyal, Araç ve Gereçler:**

**Projenin Süresi:**

**Proje Kapsamında Yapılması Planlanan Çalışma ve Etkinlikler:**

- 1.
- 2.
- 3.
- ...

**Projenin Uygulanması İçin Önerilen Zaman Çizelgesi:**

**Projenin Topluma Hizmet Uygulamaları Amaçlarına Uygunluğu ve Uygulanabilirliği:**

## EK 4.2. BİREYSEL RAPOR HAZIRLAMA FORMU

1. Bireysel raporlar, proje planında yer alan çalışma ve etkinliklerin bireysel olarak değerlendirildiği raporlardır.
2. Her öğretmen adayı, proje planında belirtilen çalışma ve etkinliklerle ilgili bireysel değerlendirmelerini her hafta düzenli olarak yapar.
3. Etkinlik raporlarının yazımında, yazım kurallarına, noktalama işaretlerine ve dil kullanımına dikkat edilir.
4. Bireysel raporların hazırlanmasında aşağıda verilen genel başlıklar dikkate alınır:

### ***BİREYSEL RAPOR***

***Rapor No:*** .....

(İlk haftaya yönelik rapor için 1 olmak üzere, her rapor için sıra numarası verilir)

***Rapor tarihi:*** .....

***Proje ekibimin bu hafta yaptığı çalışma/etkinlikler:***

.....  
 .....  
 .....

***Proje ekibimin bu hafta yaptığı çalışma/etkinliklerin amacı/amaçları nedir/nelerdir?***

.....  
 .....  
 .....

***Proje ekibimin bu hafta yaptığı çalışma/etkinliklerin yürütülmesi sırasında ne tür sorunlarla karşılaşıldı?***

.....

***Proje ekibimin bu hafta yaptığı çalışma/etkinliklerin yürütülmesi sırasında neler öğrendim?***

***Bu çalışmalar ve etkinlikler bana ne kattı?***

.....  
 .....  
 .....

*Proje ekibimin bu hafta yaptıđı alıřmaları/etkinlikleri yeniden planlansaydık ne gibi deđiřiklikler nerirdim?*

.....

.....

.....

*Proje ekibimin bu hafta yaptıđı alıřma/etkinlikler amacına ne kadar ulařabildi? Hedef kitlede ne tr deđiřiklikler gerekleřti? Bu alıřma ve etkinliklerin projeye yararları nelerdir?*

.....

.....

.....

### **EK 4.3. ETKİNLİK RAPORU HAZIRLAMA FORMU**

1. Etkinlik Raporları, proje ekibinde yer alan her öğretmen adayının proje kapsamında kendi başına ya da diğeriyle birlikte gerçekleştirdiği etkinliklere yönelik değerlendirmelerini kapsar.
2. Her öğretmen adayı, proje kapsamında kişisel olarak katıldığı her etkinlik için bir etkinlik raporu hazırlar.
3. Etkinlik raporlarının yazımında, yazım kurallarına, noktalama işaretlerine ve dil kullanımına dikkat edilir.
4. Etkinlik raporları aşağıda verilen genel başlıklara göre düzenlenir:

#### ***ETKİNLİK RAPORU***

***Rapor No:*** .....

(Öğretmen adayı tarafından proje kapsamında kişisel olarak gerçekleştirilen ilk etkinlik için 1 olmak üzere, kişisel her etkinlik raporu için sıra numarası verilir)

***Rapor tarihi:*** .....

***Etkinliğin adı nedir?***

.....  
 .....

***Etkinliğin amacı/amaçları nedir/nelerdir?***

.....  
 .....  
 .....

***Etkinlik kapsamında neler yapılmıştır?***

.....  
 .....

***Etkinliğin gerçekleştirildiği hedef kitlenin özellikleri (yaş, cinsiyet, sayı, vb.) nelerdir?***

.....  
 .....  
 .....

***Etkinliğin gerçekleştirilmesi için yararlandığım materyal, araç ve gereçler nelerdir? Bu materyal, araç ve gereçleri hangi amaçlarla kullandım? Bu materyal, araç ve gereçleri kullanmamın etkinliği gerçekleştirmemde ne gibi yararları oldu?***

.....

.....

.....

***Etkinliği gerçekleştirmek için ne gibi ön hazırlıklar yaptım?***

.....

.....

.....

***Etkinliği gerçekleştirirken nelere dikkat ettim?***

.....

.....

.....

***Etkinliği gerçekleştirirken ne tür sorunlarla karşılaştım?***

.....

.....

.....

***Etkinliği planlama ve uygulama aşamasında neler öğrendim? Bu etkinliğin bana kattığı şeyler nelerdir?***

.....

.....

.....

***Gerçekleştirdiğim etkinlik amacına ne kadar ulaşabildi? Hedef kitlede ne tür değişiklikler gerçekleşti?***

.....

.....

.....

***Etkinliđi yeniden planlansaydım ne gibi deđişiklikler önerirdim?***

.....

.....

.....

***Bu etkinliđin projemize yararları nelerdir?***

.....

.....

.....

#### **EK 4.4. GRUP RAPORU HAZIRLAMA FORMU**

1. Grup Raporları, proje ekibinde yer alan öğretmen adaylarının proje kapsamında gerçekleştirdikleri çalışma etkinliklere yönelik değerlendirmelerini kapsar.
2. Her öğretmen adayı, proje kapsamında yürütülen çalışma ve etkinliklerle ilgili bir grup raporu hazırlar.
3. Grup raporlarının yazımında, yazım kurallarına, noktalama işaretlerine ve dil kullanımına dikkat edilir.
4. Grup raporlarının hazırlanmasında aşağıda verilen genel başlıklar dikkate alınır:

#### ***GRUP RAPORU***

***Rapor tarihi:*** .....

***Bölüm Koordinatörü:*** .....

***Proje Danışmanı:*** .....

***Proje Koordinatörü:*** .....

***Proje elemanları:*** .....

.....

***Proje ekibim tarafından yürütülen projenin adı:***

.....  
.....

***Proje ekibim tarafından yürütülen projenin genel amacı/amaçları nelerdir?***

.....  
.....

***Proje ekibim tarafından yürütülen projenin kapsamı nedir?***

.....  
.....

***Projeyi gerçekleştirmek için ne gibi ön hazırlıklar yaptık?***

.....  
.....



***Proje kapsamında gerçekleştirdiğimiz çalışma ve etkinliklerde görev ve sorumluluklarımı ne kadar yerine getirebildim?***

.....  
.....

***Proje kapsamında gerçekleştirdiğimiz çalışma ve etkinliklerde ekipteki diğer arkadaşlarım görev ve sorumluluklarımı ne kadar yerine getirebildi?***

.....  
.....

***Projenin gerçekleştirilmesi sırasında ne tür sorunlarla karşılaştık?***

.....  
.....

***Projenin gerçekleştirilmesi sırasında neler öğrendik? Projenin bizim yaşamımıza katkıları ne oldu?***

.....  
.....

***Projeyi yeniden planlansaydık ne gibi değişiklikler önerirdik?***

.....  
.....

***Projemiz amacına ne kadar ulaşabildi? Hedef kitlede ne tür değişiklikler gerçekleştirebildik?***

.....  
.....

### EK 4.5. SEÇKİ DOSYASI HAZIRLAMA FORMU

1. Öğretmen adaylarının Topluma Hizmet Uygulamaları dersi kapsamında hazırlayacakları seçki dosyasında bulunması gereken bilgi ve belgelere ilişkin kontrol listesi aşağıda verilmiştir.

#### SEÇKİ DOSYASI KONTROL LİSTESİ

	VAR	YOK
Kapak Sayfası		
Seçki Dosyası Kontrol Listesi		
Proje Planı		
Bireysel Raporlar (Her proje/etkinlik için bir rapor)		
Etkinlik Raporları (Kişisel yapılan her etkinlik için bir rapor)		
Grup Raporu (Proje Ekibinin yaptığı tüm çalışmaların değerlendirildiği rapor)		
Proje kapsamında yürütülen etkinlikler sırasında yapılan diğer çalışmalar (Fotoğraflar, ses dosyaları, sunu dosyaları, video dosyaları, geliştirilen materyallere ilişkin örnekler vb.)		

2. Her öğretmen adayı, seçki dosyası kontrol listesini doldurmalı ve kontrol listesinde yer alan belgeleri listede belirtilen sıraya göre seçki dosyasına yerleştirmelidir.
3. Seçki Dosyası Kapak sayfasında yer alması gereken başlıklar aşağıda verilmiştir.

**Öğretmen adayının Adı Soyadı, Numarası, Bölümü**

.....

**Proje Ekibi tarafından yürütülen Topluma Hizmet Uygulamaları Projesinin Adı**

.....

**Seçki Dosyasının Teslim Tarihi**

.....

**Proje danışmanının Adı Soyadı, Ünvanı**

.....

## EK 4.6. PROJE/ETKİNLİK ÖNERİ FORMU

**.... ÜNİVERSİTESİ EĞİTİM FAKÜLTESİ  
TOPLUMA HİZMET UYGULAMALARI DERSİ  
PROJE/ETKİNLİK ÖNERİ FORMU**

<b>Proje/Etkinliğin Önerildiği Tarih:</b> .....		
<b>Proje/Etkinlik / Kategori/No:</b>		
<b>Projenin/Etkinliğin Adı:</b>		
<b>Projenin/Etkinliğin Alanı:</b> <input type="checkbox"/> A Grubu <input type="checkbox"/> B Grubu <input type="checkbox"/> C Grubu		
<b>Proje danışmanı:</b>		
<b>Projeyi/Etkinliği Öneren Öğretmen adayının:</b>		
<b>Adı Soyadı:</b>	<b>Bölümü:</b>	<b>Numarası:</b>
<b>Projenin/Etkinliğin Amacı:</b>		
<b>Projenin/Etkinliğin Konusu:</b>		
<b>Projenin/Etkinliğin Özeti:</b>		
<b>Projenin/Etkinliğin Hedef Kitlesi:</b>		

<b>Projeyi/Etkinliđi Uygulayacak Öğretmen Adayı Sayısı:</b>
<b>Projeye/Etkinliđe Katkı Sağlayabilecek Kurum veya Kuruluşlar:</b>
<b>Projede/Etkinlikte Kullanılacak Materyal, Araç ve Gereçler:</b>
<b>Projenin/Etkinliđin Süresi:</b>
<b>Yapılması Planlanan Çalışmalar ve Süreleri:</b> 1. 2. 3. ...
<b>*Projenin Topluma Hizmet Uygulamaları Dersinin Amacına Uygunluđu ve Uygulanabilirliđi:</b>

*\* Proje danışmanı/koordinatörü tarafından doldurulur.*

**EK 4.7. PROJE / ETKİNLİK ÖNERİSİ DEĞERLENDİRME FORMU**

<b>PROJENİN/ETKİNLİĞİN ADI:</b>						
<b>ÖĞRETMEN ADAYININ:</b>						
Adı Soyadı:		Bölümü:		Numarası:		
<b>ÖNERİNİN TESLİM TARİHİ:</b> ...../...../200...						
<b>Öneri Değerlendirme Ölçütleri</b>					<b>E</b>	<b>H</b>
1. Projenin/Etkinliğin adı açık, anlaşılır bir biçimde belirtilmiş midir?						
2. Projenin/Etkinliğin alanı (A, B, C Grubu) belirtilmiş midir?						
3. Projenin/ Etkinliğin amacı açık, anlaşılır ve yeterli midir?						
4. Projenin/ Etkinliğin konusu açık, anlaşılır ve yeterli midir?						
5. Projenin/Etkinliğin özeti verilmiş midir?						
6. Projenin/Etkinliğin hedef kitlesi belirtilmiş midir?						
7. Projeyi/Etkinliği uygulayacak öğretmen adayı sayısı belirtilmiş midir?						
8. Projeye/Etkinliğe katkı sağlayabilecek kurum veya kuruluşlar belirtilmiş midir?						
9. Projede/Etkinlikte kullanılacak materyal, araç ve gereçler belirtilmiş midir?						
10. Projenin/Etkinliğin süresi belirtilmiş midir?						
11. Projede/Etkinlikte yapılması planlanan çalışmalar ayrıntılı bir biçimde belirtilmiş midir?						
12. Öneri, belirtilen alan A, B, C Grubu alanlarından birine ait midir?						
					<b>1</b>	<b>2</b>
					<b>3</b>	<b>4</b>
					<b>5</b>	
13. Projenin/Etkinliğin özeti anlaşılabilirliği						
14. Öneri, belirtilen hedef kitle için uygunluğu						
15. Projeyi/Etkinliği uygulamak için belirtilen öğretmen adayı sayısı yeterliği						
16. Öneride belirtilen kurum veya kuruluşlar projeye/etkinliğe katkı sağlamak için uygunluğu						
17. Öneride belirtilen materyal, araç ve gereçler uygunluğu						
18. Öneride belirtilen proje/etkinlik süresi uygunluğu						
19. Projede/Etkinlikte yapılması planlanan çalışmalar uygunluğu						
20. Proje/Etkinlik, Toplum Hizmet Uygulamaları dersinin amacına uygunluğu						
21. Projenin/Etkinliğin uygulanabilirliği						
22. Öneri, Proje/Etkinlik Önerisi Hazırlama İlkeleri'ne uygunluğu						
23. Öneri, Toplum Hizmet Uygulamaları dersi genel ilkelerine uygunluğu						
24. Önerinin yazımında yazım kurallarına, noktalama işaretlerine ve dil kullanımına uygunluğu						
<b>PUAN</b>						

**PUNLAMA:**

- 1-12 nolu ölçütler Evet (E) ve Hayır (H) olarak düzeylendirilmiştir. Proje/etkinlik önerisinin kabul edilebilmesi için 1-12 nolu ölçütlerin tamamının 'E' olarak işaretlenmiş olması gerekir.
- Puanlama 13-24 nolu ölçütler üzerinden yapılacaktır. Bu puanlama işleminde en düşük puan 12, en yüksek puan 60'tır. Öneri, kabul edilebilmesi için 34 (%70) ve üzeri puan almalıdır.

**EK 4.8. SEÇKİ DOSYASI DEĞERLENDİRME FORMU**

<b>PROJENİN ADI:</b>					
<b>ÖĞRETMEN ADAYININ:</b>					
Adı Soyadı:		Bölümü:		Numarası:	
<b>SEÇKİ DOSYASININ TESLİM TARİHİ:</b> ...../...../200...					
<b>SEÇKİ DOSYASI DEĞERLENDİRME ÖLÇÜTLERİ:</b>					
	<b>E</b>	<b>H</b>			
1. Kapak sayfası hazırlanmış mıdır?					
2. Kapak sayfasında bulunması gereken başlıklar verilmiş midir?					
3. Kontrol listesi hazırlanmış mıdır?					
4. Proje planı verilmiş midir?					
5. Haftalık bireysel raporların sayısı tam mıdır?					
6. Etkinlik raporlarının sayısı tam mıdır?					
7. Grup raporu verilmiş midir?					
8. Proje kapsamında yapılan çalışmalara ilişkin diğer bilgi ve belgeler (fotoğraf, CD, vb.) verilmiş midir?					
9. Bireysel raporların her biri, eksiksiz olarak doldurulmuş mudur?					
10. Etkinlik raporlarının her biri, eksiksiz olarak doldurulmuş mudur?					
11. Grup raporu, eksiksiz olarak doldurulmuş mudur?					
12. Seçki dosyasında yer alan raporların yazımında yazım kurallarına, noktalama işaretlerine ve dil kullanımına dikkat edilmiş midir?					
	<b>1</b>	<b>2</b>	<b>3</b>	<b>4</b>	<b>5</b>
<b>DİĞER ÖLÇÜTLER:</b>					
13. Öğretmen adayı, proje kapsamındaki sorumluluklarını ne ölçüde yerine getirmiştir?					
14. Proje kapsamında gerçekleştirilen etkinlikler ne ölçüde yeterlidir?					
15. Çalışma ve etkinliklerin gerçekleştirilmesinde kullanılan materyal, araç ve gereç ne ölçüde yeterlidir?					
16. Çalışma ve etkinliklerin gerçekleştirilmesinde hedef kitlenin özellikleri ve ihtiyaçları ne ölçüde göz önünde bulundurulmuştur?					
17. Çalışma ve etkinliklerin gerçekleştirilmesinde Proje Uygulama İlkeleri ne ölçüde göz önünde bulundurulmuştur?					
18. Çalışma ve etkinliklerin gerçekleştirilmesinde Topluma Hizmet Uygulamaları dersinin genel ilkeleri ne ölçüde göz önünde bulundurulmuştur?					
19. Proje, başlangıçta belirtilen amaçlarına ne ölçüde ulaşabilmiştir?					
<b>GENEL PUAN</b>					

## EK 5. TANIMLI PROJE ÖRNEKLERİ

## A GRUBU ALANLARDA

.... ÜNİVERSİTESİ EĞİTİM FAKÜLTESİ  
TOPLUMA HİZMET UYGULAMALARI DERSİ  
PROJE PLANI

<b>Proje Dönemi:</b> 2007-2008/Güz/Bahar		
<b>Proje No:</b> 1		
<b>Proje danışmanı:</b>		
<b>Proje Ekibi* :</b>		
<b>PROJE TEMSİLCİSİ</b>		
Adı Soyadı:	Bölümü:	Numarası:
TC Kimlik Numarası:	Elektronik Posta Adresi:	Telefon ve Faks:
Tarih:	İmza:	
<b>ÖĞRETMEN ADAYI (1)</b>		
Adı Soyadı:	Bölümü:	Numarası:
TC Kimlik Numarası:	Elektronik Posta Adresi:	Telefon ve Faks:
Tarih:	İmza:	
<b>ÖĞRETMEN ADAYI (2)</b>		
Adı Soyadı:	Bölümü:	Numarası:
TC Kimlik Numarası:	Elektronik Posta Adresi:	Telefon ve Faks:
Tarih:	İmza:	
<b>ÖĞRETMEN ADAYI (3)</b>		
Adı Soyadı:	Bölümü:	Numarası:
TC Kimlik Numarası:	Elektronik Posta Adresi:	Telefon ve Faks:
Tarih:	İmza:	
<b>Projenin Adı:</b> Yatılı İlköğretim Bölge Okulu (YİBO) Destek Projesi		
<b>Projenin Alanı:</b> ( X ) A Grubu ( ) B Grubu ( ) C Grubu		

\* Çalışma grubunda yer alan öğretmen adaylarının her biri ile ilgili bilgiler bu alana yazılacaktır.

<p><b>Projenin Amacı:</b> Bu proje, Türkiye’de sayıları 600’ü aşan yatılı ilköğretim bölge okullarında (YİBO) öğrenim gören çocuklara destek amacını taşımaktadır. Bu projenin temel hedefleri; toplumsal, ekonomik ve psikolojik açıdan kısıtlı ortam ve olanaklara sahip (dezavantajlı) kesimlerden gelen çocukların öğrenim gördüğü yatılı ilköğretim bölge okullarındaki (YİBO) öğrencilerde okuma heyecanı uyandırmak, eğitimini ileri düzeylerde sürdürme motivasyonu kazandırmak, her türlü yardımda bulunmak ve çeşitli sosyal, kültürel etkinlikler düzenlemektir.</p>
<p><b>Projenin Konusu:</b> YİBO’larda öğrenim gören öğrencilerle motivasyon çalışmasının yapılması.</p>
<p><b>Proje Özeti:</b></p>
<p><b>Projenin Hedef Kitlesi:</b> YİBO’larda öğrenim gören öğrenciler ve görev yapan bireyler</p>
<p><b>Projeye Katkı Sağlayabilecek Kurum veya Kuruluşlar:</b> Yatılı İlköğretim Bölge Okulları (YİBO)</p>
<p><b>Projede Kullanılacak Materyal, Araç ve Gereçler:</b> Bilgisayar, deney araç ve gereçleri, çeşitli etkinlik malzemeleri, kitaplar, vb.</p>
<p><b>Projenin Süresi:</b> 14 hafta</p>
<p><b>Proje Kapsamında Yapılması Planlanan Çalışma ve Etkinlikler:</b></p> <ol style="list-style-type: none"> <li>1. Matematik Etkinliği</li> <li>2. Edebiyat Etkinliği</li> <li>3. Fizik Etkinliği</li> <li>4. Tarih- Arkeoloji Etkinliği</li> <li>5. Asronomi Etkinliği</li> <li>6. Göremediğimiz Canavarlar (Hijyen) Etkinliği</li> <li>7. Kimya Etkinliği</li> <li>8. Geleceğe Mektuplar Etkinliği</li> <li>9. Yaratıcı Drama Etkinliği</li> <li>10. Origami (kağıt katlama) Etkinliği</li> <li>11. Müzik Etkinliği</li> <li>12. Bilgisayar Etkinliği</li> <li>13. Robot Etkinliği</li> </ol>



**14. Resim Etkinliđi ...****Projenin Uygulanması İin nerilen Zaman izelgesi:**

1. Dersi alan ğrencilerin tanışması, projenin tanıtımı ve grev dađılımı
2. YİBO'lara ynelik yapılan alıřmaların arařtırılması
3. YİBO'larda yapılacak etkinliklerin tespit edilmesi
4. Projede yapılacak etkinliklerle ilgili ara ve gerelerin sađlanmasına ynelik alıřmalar (konser, kermes, vb.) yapılması
5. Projede yapılacak etkinliklerle ilgili ara ve gerelerin sađlanmasına ynelik alıřmalar (konser, kermes, vb.) yapılması
6. Etkinlik materyallerinin hazırlanması
7. Etkinlik materyallerinin hazırlanması
8. Etkinlik materyallerinin hazırlanması
9. Etkinlik ve materyallerin gzden geirilmesi
10. Etkinlik ve materyallerin gzden geirilmesi
11. Etkinlik ve materyallerin gzden geirilmesi
12. Etkinlik ncesi son hazırlıklar
13. Etkinliklerin gerekleřtirilmesi
14. Projenin deđerlendirilmesi

**Projenin Topluma Hizmet Uygulamaları Dersinin Amacına Uygunluđu ve Uygulanabilirliđi**

# B GRUBU ALANLARDA

## ... ÜNİVERSİTESİ EĞİTİM FAKÜLTESİ TOPLUMA HİZMET UYGULAMALARI DERSİ PROJE PLANI

<b>Proje Dönemi:</b> 2007-2008/Güz/Bahar		
<b>Proje No:</b> 1		
<b>Proje danışmanı:</b>		
<b>Proje Ekibi*:</b>		
<b>PROJE TEMSİLCİSİ</b>		
Adı Soyadı:	Bölümü:	Numarası:
TC Kimlik Numarası:	Elektronik Posta Adresi:	Telefon ve Faks:
Tarih:	İmza:	
<b>ÖĞRETMEN ADAYI (1)</b>		
Adı Soyadı:	Bölümü:	Numarası:
TC Kimlik Numarası:	Elektronik Posta Adresi:	Telefon ve Faks:
Tarih:	İmza:	
<b>ÖĞRETMEN ADAYI (2)</b>		
Adı Soyadı:	Bölümü:	Numarası:
TC Kimlik Numarası:	Elektronik Posta Adresi:	Telefon ve Faks:
Tarih:	İmza:	
<b>ÖĞRETMEN ADAYI (3)</b>		
Adı Soyadı:	Bölümü:	Numarası:
TC Kimlik Numarası:	Elektronik Posta Adresi:	Telefon ve Faks:
Tarih:	İmza:	
<b>Projenin Adı:</b> Görme Engellilerinin Bulunduğu Okullarda Sesli Kütüphane Oluşturma Projesi		
<b>Projenin Alanı:</b> ( ) A Grubu ( X ) B Grubu ( ) C Grubu		
<b>Projenin Amacı:</b> Türkiye’de görme engellilerinin sayıları 400 bin civarındadır. Büyük bir kısmı da		

\* Çalışma grubunda yer alan öğretmen adaylarının her biri ile ilgili bilgiler bu alana yazılacaktır.

eđitim – öğretim çağındadır. Bu proje, eğitim - öğretim çağının her kademesindeki öğrencilerin eğitimlerini sürdürebilmeleri için özel ders araç ve gereçlerine gereksinimlerini karşılamaya yönelik Sesli Kütüphane oluşturmayı amaçlamaktadır.

Burada kütüphanede görme engellilere yönelik hikaye, roman, şiir, sözlük,vb. kitapların yanısıra ülkemizde ilköğretim ve orta öğretim kurumları ile üniversitelerde okutulmakta olan ders malzemeleri (kitap, makale, ders notu, vb.) ve konferans kayıtlarının dijital ortamlara (cd, mp3,vb.) aktarılarak bu alandaki eksikliğin giderilmesine katkı sağlamak amaçlanmaktadır.

**Projenin Konusu:** Öğrenimini sürdüren görme engelli öğrencilerin kitap okumasının ve bilgisayar aracılığıyla bilgiye ulaşmasının sağlanması

**Proje Özeti:**

.....

**Projenin Hedef Kitlesi:** Görme engelli öğrenciler

**Projeye Katkı Sağlayabilecek Kurum veya Kuruluşlar:** Boğaziçi Üniversitesi, Altı Nokta Körler Derneđi, vb...

**Projede Kullanılacak Materyal, Araç ve Gereçler:** Bilgisayar, kayıt cihazları, kitaplar, vb.

**Projenin Süresi:** 14 hafta

**Proje Kapsamında Yapılması Planlanan Çalışma ve Etkinlikler:**

- 1.Dersi alan öğrencilerin tanışması, projenin tanıtımı ve görev dağılımı
- 2.Görme engellilere yönelik yapılan çalışmaların araştırılması
- 3.Okunmasına ihtiyaç duyulan kitapların tespit edilmesi
4. Kitap okumada kullanılacak bilgisayar programının tanıtımı
5. Bilgisayarda kitap okunurken uyulması gereken kuralların tespit edilmesi
- 6.Seçilen kitapların okunması ve kaydedilerek denenmesi
- 7.Seçilen kitapların okunması ve kaydedilmesi
8. Seçilen kitapların okunması ve kaydedilmesi
9. Seçilen kitapların okunması ve kaydedilmesi
10. Seçilen kitapların okunması ve kaydedilmesi

11. Seçilen kitapların okunması ve kaydedilmesi
12. Seçilen kitapların okunması ve kaydedilmesi
13. Kaydedilen kitapların teslim edilmesi, tanıtılması ve uygulamasının yapılması
14. Projenin değerlendirilmesi

**Projenin Topluma Hizmet Uygulamaları Dersinin Amacına Uygunluğu ve Uygulanabilirliği:**

# C GRUBU ALANLARDA

## .... ÜNİVERSİTESİ EĞİTİM FAKÜLTESİ TOPLUMA HİZMET UYGULAMALARI DERSİ PROJE PLANI

<b>Proje Dönemi:</b> 2007-2008/Güz/Bahar		
<b>Proje No:</b> 1		
<b>Proje danışmanı:</b>		
<b>Proje Ekibi*:</b>		
<b>PROJE TEMSİLCİSİ</b>		
Adı Soyadı:	Bölümü:	Numarası:
TC Kimlik Numarası:	Elektronik Posta Adresi:	Telefon ve Faks:
Tarih:	İmza:	
<b>ÖĞRETMEN ADAYI (1)</b>		
Adı Soyadı:	Bölümü:	Numarası:
TC Kimlik Numarası:	Elektronik Posta Adresi:	Telefon ve Faks:
Tarih:	İmza:	
<b>ÖĞRETMEN ADAYI (2)</b>		
Adı Soyadı:	Bölümü:	Numarası:
TC Kimlik Numarası:	Elektronik Posta Adresi:	Telefon ve Faks:
Tarih:	İmza:	
<b>ÖĞRETMEN ADAYI (3)</b>		
Adı Soyadı:	Bölümü:	Numarası:
TC Kimlik Numarası:	Elektronik Posta Adresi:	Telefon ve Faks:
Tarih:	İmza:	
<b>Projenin Adı:</b> SHÇEK'e Bağlı Yetiştirme Yurdunda Kalan Çocuklara Destek Projesi		
<b>Projenin Alanı:</b> ( ) A Grubu ( ) B Grubu ( X ) C Grubu		
<b>Projenin Amacı:</b> Bu proje, devletin korumasındaki yetiştirme yurtlarında kalan çocuklara destek amacını taşımaktadır. Parçalanmış ailelerden gelen ya da anne ve babadan yoksun çocuklarda eğitim ve		

\* Çalışma grubunda yer alan öğretmen adaylarının her biri ile ilgili bilgiler bu alana yazılacaktır.

<p>öğretimlerini sürdürme motivasyonu kazandırmak, çeşitli kültürel ve sosyal etkinlikler düzenleyerek her türlü yardımda bulunmaktadır.</p>
<p><b>Projenin Konusu:</b> Yetiştirme yurtlarında kalan çocuklarda motivasyon çalışmasının yapılması.</p>
<p><b>Proje Özeti:</b></p>
<p><b>Projenin Hedef Kitlesi:</b> SHÇEK'e bağlı yetiştirme yurtlarındaki çocuklar</p>
<p><b>Projeye Katkı Sağlayabilecek Kurum veya Kuruluşlar:</b> SHÇEK İl Müdürlükleri</p>
<p><b>Projede Kullanılacak Materyal, Araç ve Gereçler:</b> Bilgisayar, deney araç ve gereçleri, çeşitli etkinlik malzemeleri, kitaplar, vb.</p>
<p><b>Projenin Süresi:</b> 14 hafta</p>
<p><b>Proje Kapsamında Yapılması Planlanan Çalışma ve Etkinlikler:</b></p> <ol style="list-style-type: none"> <li>1. Matematik Etkinliği</li> <li>2. Edebiyat Etkinliği</li> <li>3. Fen Etkinliği</li> <li>4. Tarih- Arkeoloji Etkinliği</li> <li>5. Canlı Müze Etkinliği</li> <li>6. Geçmiş ne kadar geçmiş?</li> <li>7. Asronomi Etkinliği</li> <li>8. Göremediğimiz Canavarlar Etkinliği</li> <li>9. Kimya Etkinliği</li> <li>10. Geleceğe Mektuplar Etkinliği</li> <li>11. Yaratıcı Drama Etkinliği</li> <li>12. Origami Etkinliği</li> </ol>
<p><b>Projenin Uygulanması İçin Önerilen Zaman Çizelgesi:</b></p> <ol style="list-style-type: none"> <li>1. Dersi alan öğrencilerin tanışması, projenin tanıtımı ve görev dağılımı</li> <li>2. Yetiştirme yurtlarına yönelik yapılan çalışmaların araştırılması</li> <li>3. Yetiştirme yurtlarında yapılacak etkinliklerin tespit edilmesi</li> </ol>

4. Projede yapılacak etkinliklerle ilgili araç ve gereçlerin sağlanmasına yönelik çalışmalar (konser, kermes, vb.) yapılması
6. Etkinlik materyallerinin hazırlanması
7. Etkinlik materyallerinin hazırlanması
8. Etkinlik materyallerinin hazırlanması
9. Etkinlik ve materyallerin gözden geçirilmesi
10. Etkinlik ve materyallerin gözden geçirilmesi
11. Etkinlik ve materyallerin gözden geçirilmesi
12. Etkinlik öncesi son hazırlıklar
13. Etkinliklerin gerçekleştirilmesi
14. Projenin değerlendirilmesi

**Projenin Topluma Hizmet Uygulamaları Dersinin Amacına Uygunluğu ve Uygulanabilirliği:**