

# Terminolojiye Giriş

Öğretim Görevlisi

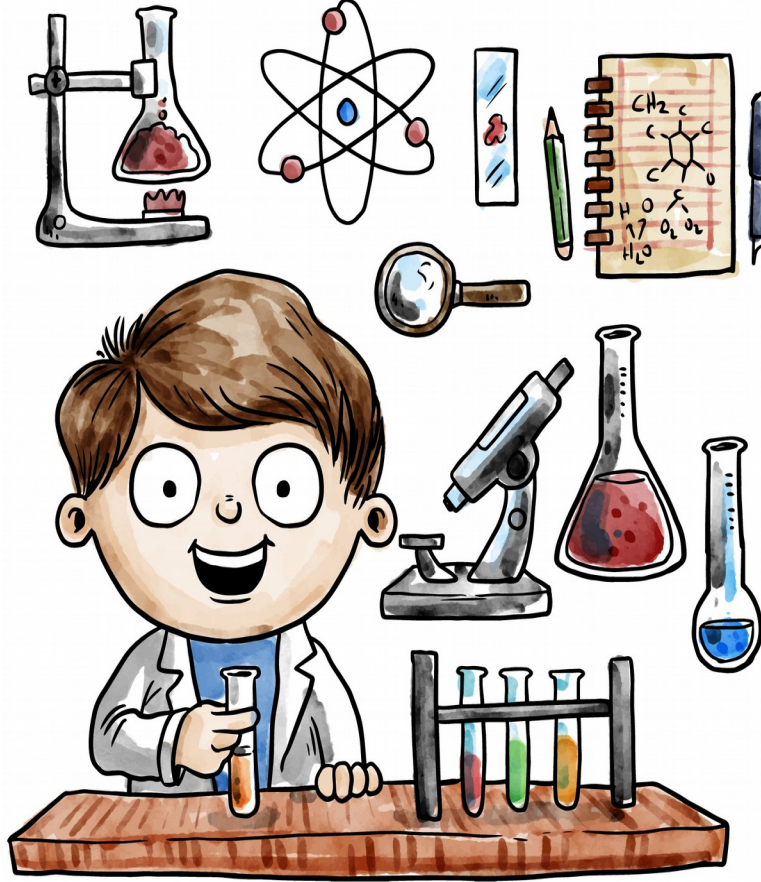
Dt.Elif BİLGİN

# Öğrenme Hedefleri

- Terim ve Terminoloji hakkında genel bilgiler
- Tıbbi Terminoloji hakkında genel bilgiler
- Tıbbi terimlerin okunuşuna ilişkin kurallar
- Tıbbi terimleri meydana getiren yapılar ve özellikleri
- Tıbbi terimleri meydana getiren yapıların nasıl analiz edildiği

# Terim

- Bilim, sanat, spor gibi dallarda ,meslek ve işkolu gibi özel alanlarda belirli bir anlama ve kavrama sahip olan sözcüklere “**terim**” denir.



- Bu terimler ulusal ya da uluslar arası yde kullanılırlar.

ileşen sözcük, tek anlamlıdır;  
nları kişiden kişiye değişmez

# Terminoloji

- Terimlerle uğraşan bilim dalına **Terminoloji** bilim dalı denir.
- Latince “terminus” ve Grekçe “logia” sözcüklerinden elde edilen birleşik sözcük “termin-o-logia” anlam olarak
- “terimler bilimi” ni ifade eder