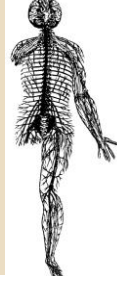


TEMEL NÖROBİLİM

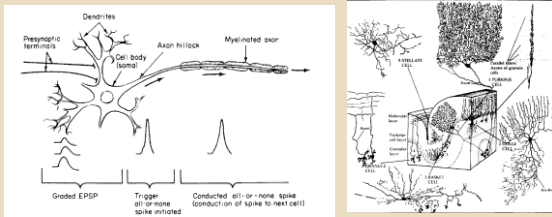
FEL438 Nörofelsefe
2020-2021 Bahar Yarıyılı
S. Elif Gök

Modern Nöron Kuramı



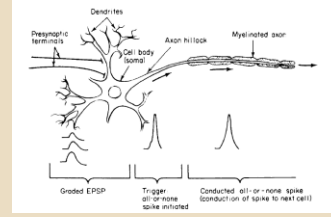
Modern Nöron Kuramı

Nöronlar:



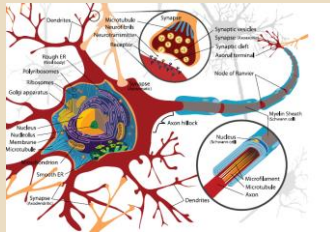
Modern Nöron Kuramı

Nöronlar Nasıl Çalışır?



Modern Nöron Kuramı/Aksiyon Potansiyelleri

Sinaps

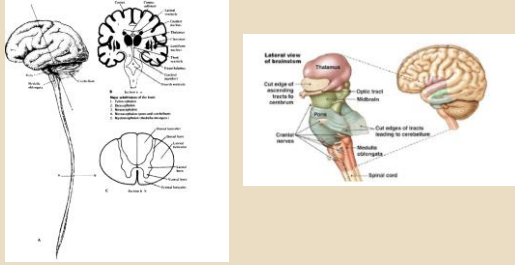


İşlevsel Nöroanatomi

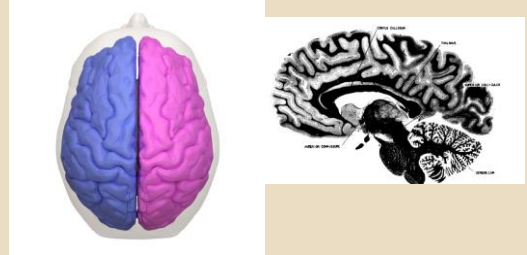
Giris

- "Sinir sisteminde kim kiminle konuşuyorsa odur, hangi nöronların hangi nöronlarla konuştuğunu anlamak önemlidir"
- Nöronal düzenlemenin 5 yönü: Yollar, Tabakalar, Topografik Haritalar, Sütunlar, Sinir Sisteminin Gelişimi

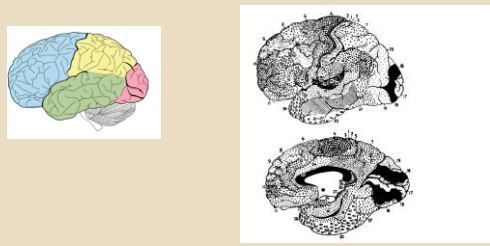
Temel Anatomik Ayrımlar



Temel Anatomik Ayrımlar

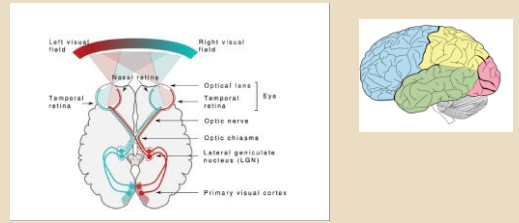


Temel Anatomik Ayrımlar



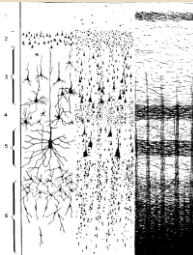
İşlevsel Nöroanatomi

Yollar ve Yolaklar



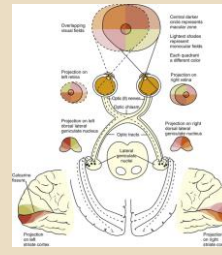
İşlevsel Nöroanatomi

Korteksin Tabakalı Yapısı



İşlevsel Nöroanatomi

Sinir Sistemlerindeki Topografik Haritalar



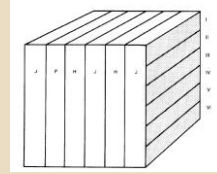
İşlevsel Nöroanatomi

Sinir Sistemlerindeki Topografik Haritalar



İşlevsel Nöroanatomi

Dikey Sütunlar



İşlevsel Nöroanatomi

Yüksek Düzeyli İşlevsel Çalışmalar: İlk Çalışmalar

- Belirli işlevlerin yapılmasında beynin hangi bölgelerinin etkin ya da etken olduğu.
- Yüksek düzeyli işlevlerin sınıflandırılması sorunludur.

Örnek: Bellek

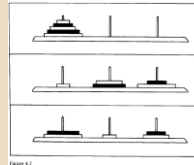
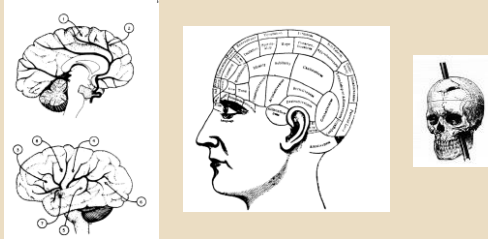


Figure 8.1

Yüksek Düzeyli İşlevsel Çalışmalar: İlk Çalışmalar

Serebral Özelleşme ve Doğal Yollarla Oluşan Lezyonlar



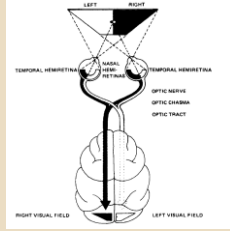
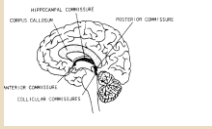
Yüksek Düzeyli İşlevsel Çalışmalar: İlk Çalışmalar

Beynin Elektriksel Uyarım Yoluyla Haritalandırılması



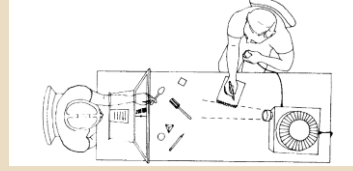
Yüksek İşlevler: Nöropsikoloji ve Nöroloji

İşlevlerin Yarımküre Lateralleşmesi: Ayrık Beyin Çalışmaları



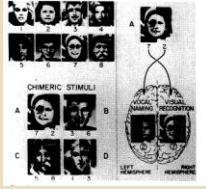
Yüksek İşlevler: Nöropsikoloji ve Nöroloji

■ İşlevlerin Yarımküre Lateralleşmesi: Ayrık Beyin Çalışmaları



Yüksek İşlevler: Nöropsikoloji ve Nöroloji

■ İşlevlerin Yarımküre Lateralleşmesi: Ayrık Beyin Çalışmaları



Yüksek İşlevler: Nöropsikoloji ve Nöroloji

Ayrık Beyin Çalışmaları



Yüksek İşlevler: Nöropsikoloji ve Nöroloji

Görme ile İlgili Nörolojik Vaka Çalışmaları

"Beyin normal işlev gösterdiği sürece sağduyu çevresinin yetersizlikleri görünür olmayabilir ama hasarlı bir beyin bu çevrenin maskesini düşürür."

Yüz Tanıma Agnozisi

GörseI Agnozi

Gör Görüşü

Körüük İnan



Sorularınız ders sayfasındaki "Tartışma, Sorular ve Diğerleri" kısmına da yazabilirsiniz