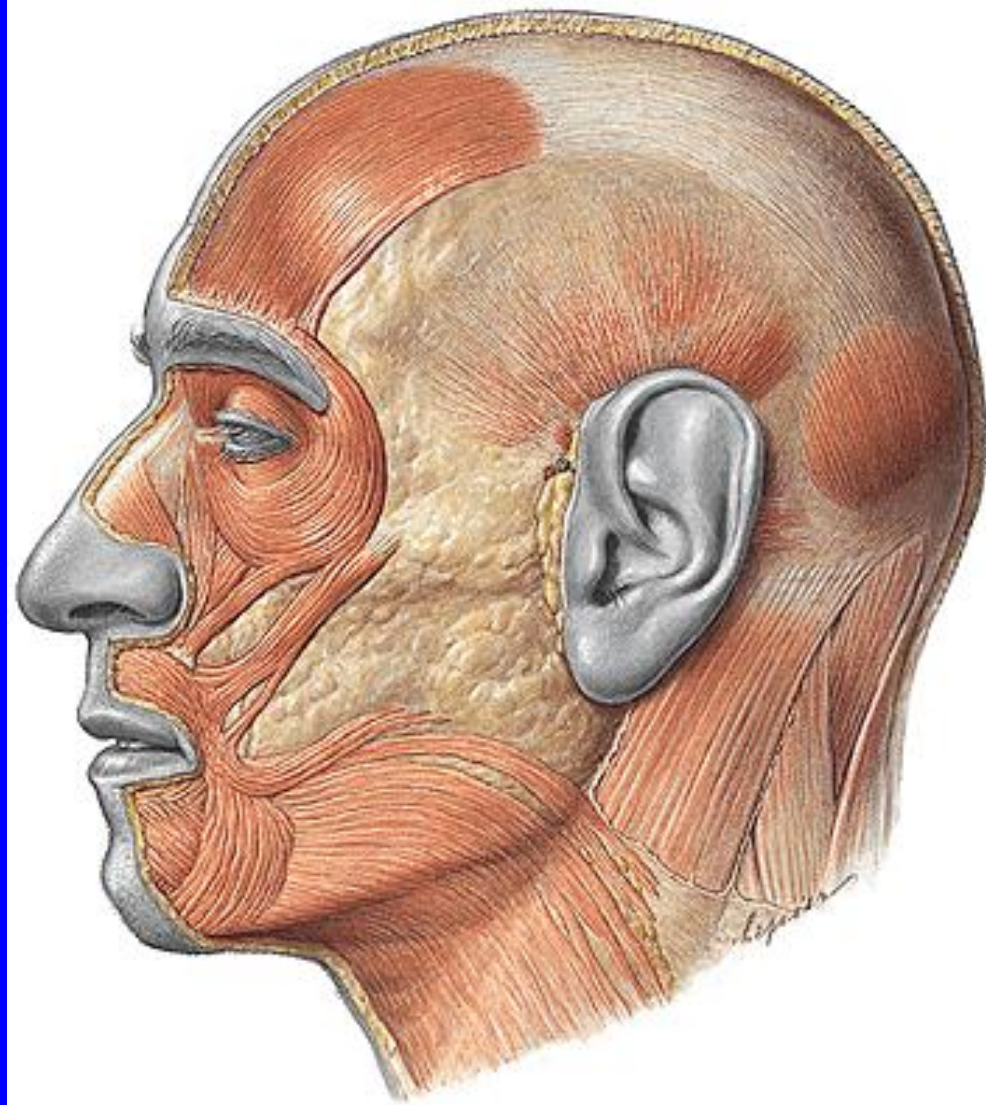


Baş ve Boyun Bölgesi Kasları

Dr. Emrah ALTUNSOY

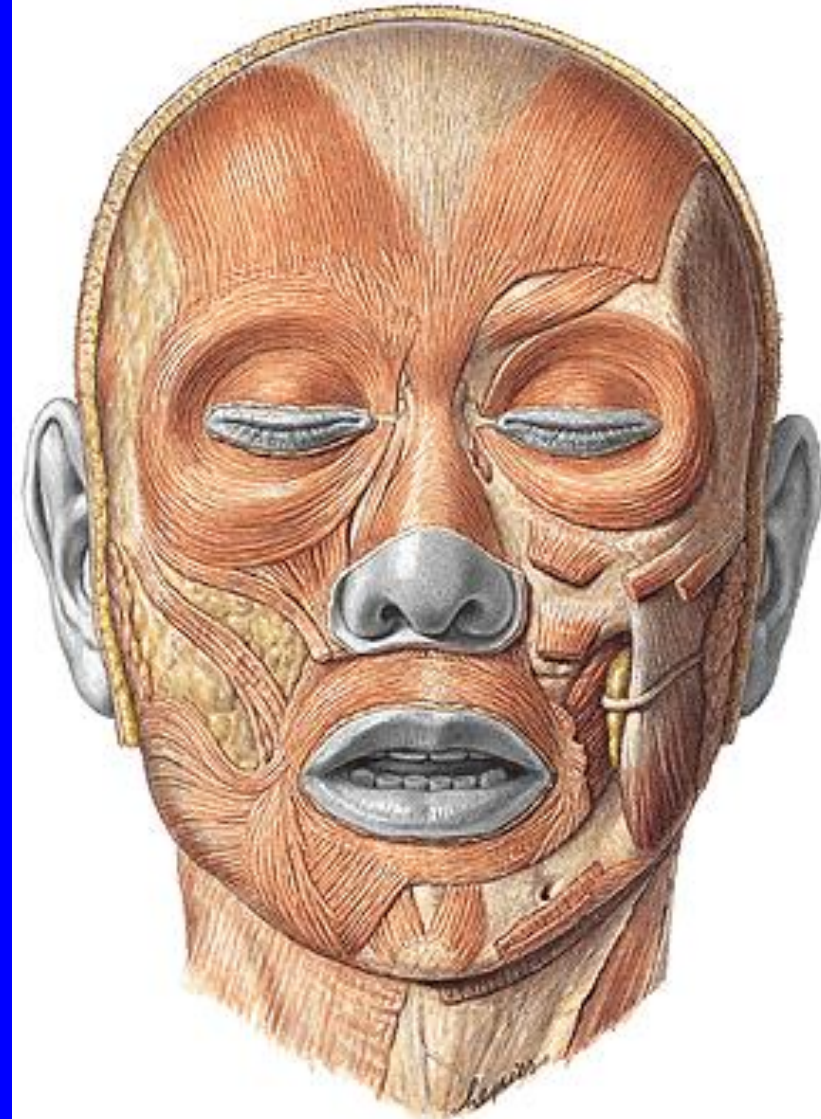
Baş Bölgesi Kasları

- **M. occipitofrontalis:**
Kafa derisi altında yer alan kas m. occipitofrontalis adını alır. Arkada occipital, önde frontal olmak üzere iki karnı vardır. Bu iki karnın ortada galea aponeurotica denilen fibröz banda tutunarak sonlanır.



Göz Etrafındaki Kaslar

1. **M. orbicularis oculi:** Göz kapaklarını kapatır.
2. **M. corrugator supercilii:** Kaşı çatan kastır.



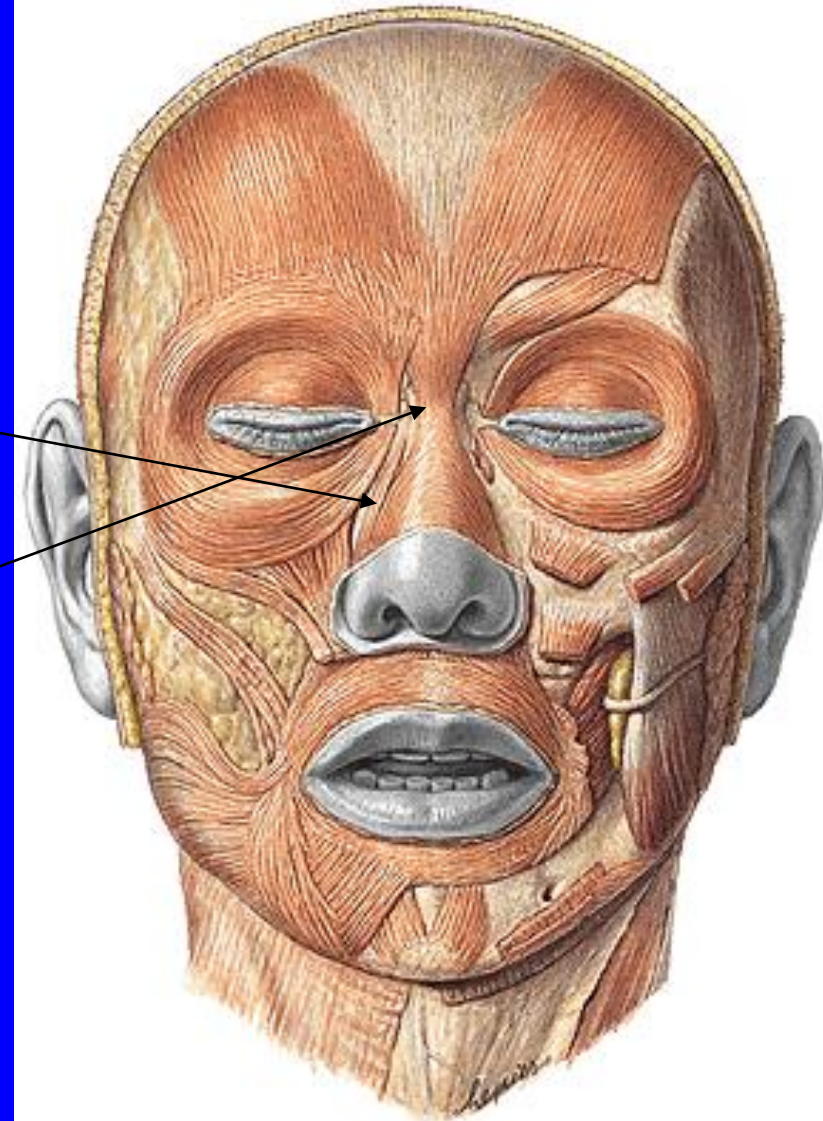
3. **M. depressor supercilii:**

Kaşları aşağı indirir.



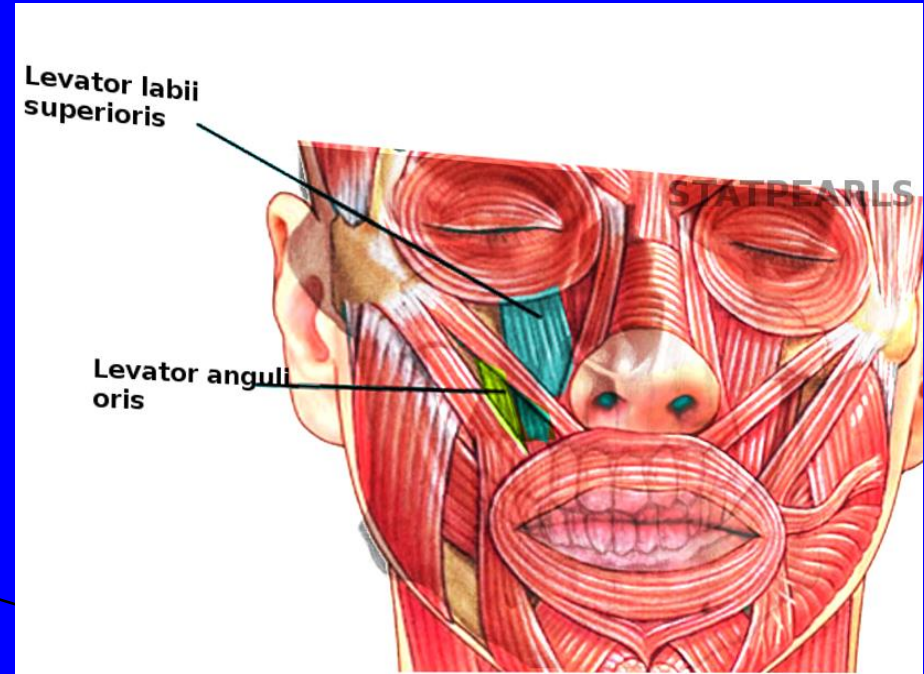
Burun Etrafındaki Kaslar

1. **M. nasalis:** burun kökünde bulunur ve burun kanatlarını hareket ettirir.
2. **M. levator labii superior alaeque nasi:** Dudakların, burun kanatlarının ve yanakların derisini hareket ettirir.
3. **M. procerus:** Alın ve kaş derisini aşağıya çeker.



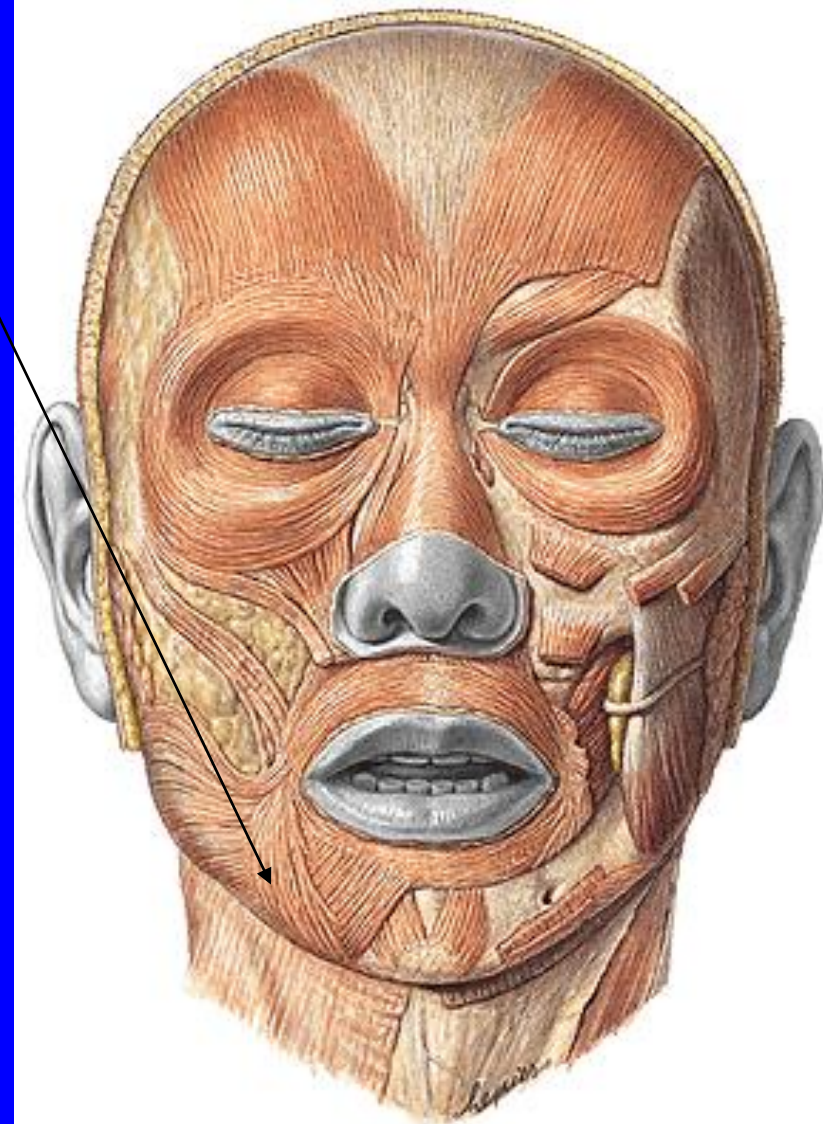
Ağız Etrafındaki Kaslar

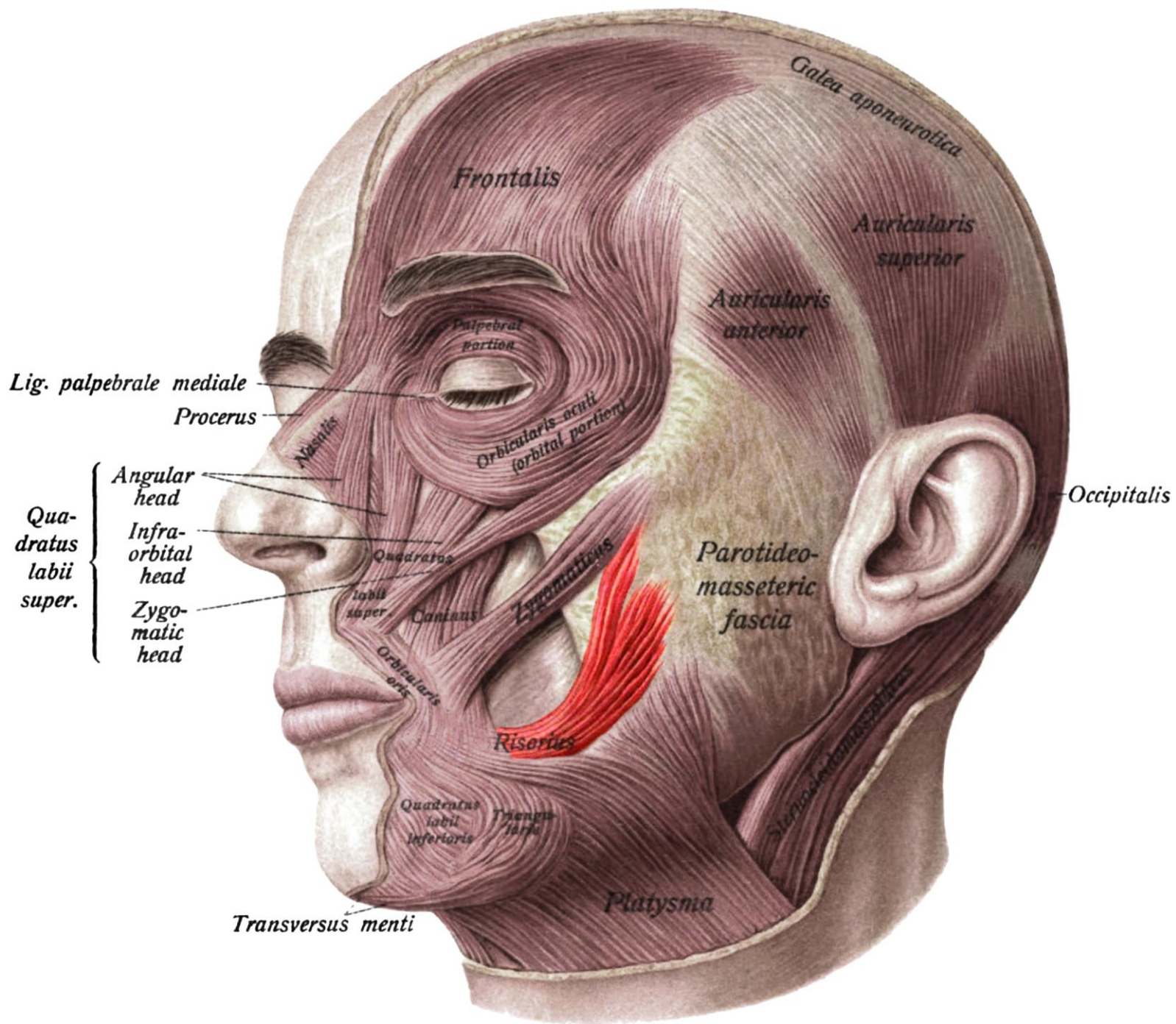
1. **M. orbicularis oris:**
Dudakları kapatır.
2. **M. levator labii superior:**
Üst dudağı yukarı kaldırır.
3. **M. levator anguli oris:**
Dudakların birleşme kenarlarını kaldırır.
4. **M. depressor labii inferioris:** Alt dudağı aşağı çeker.

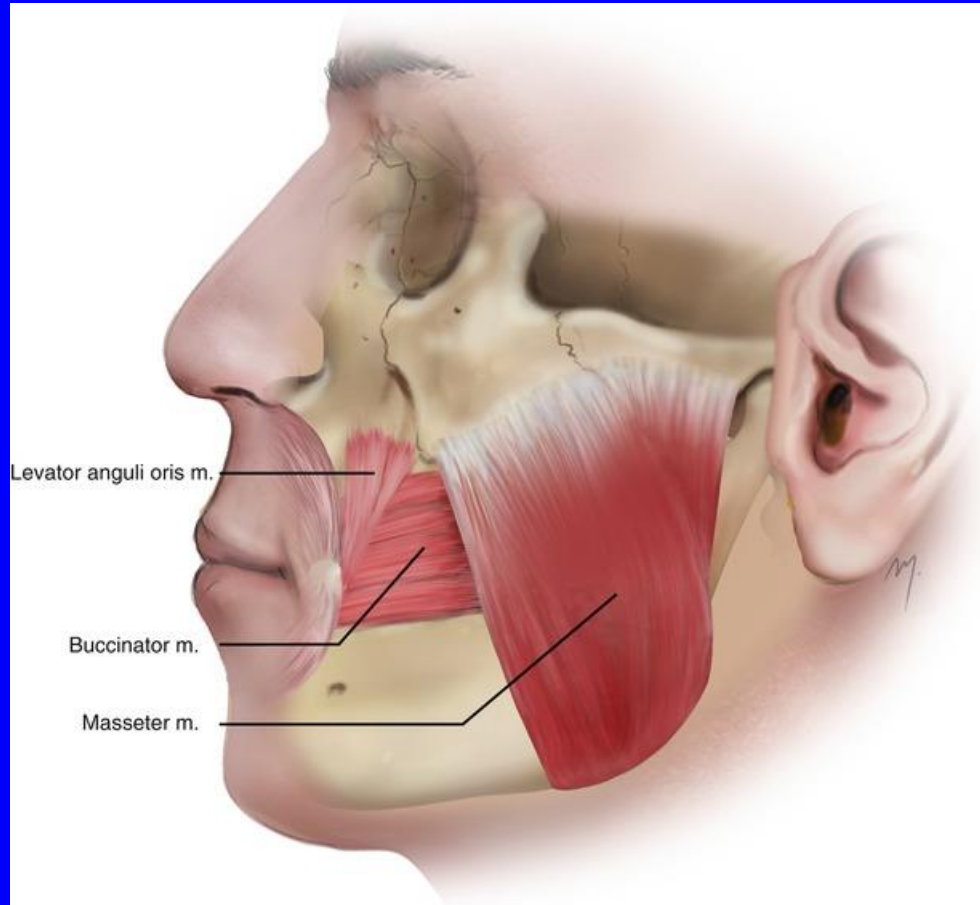


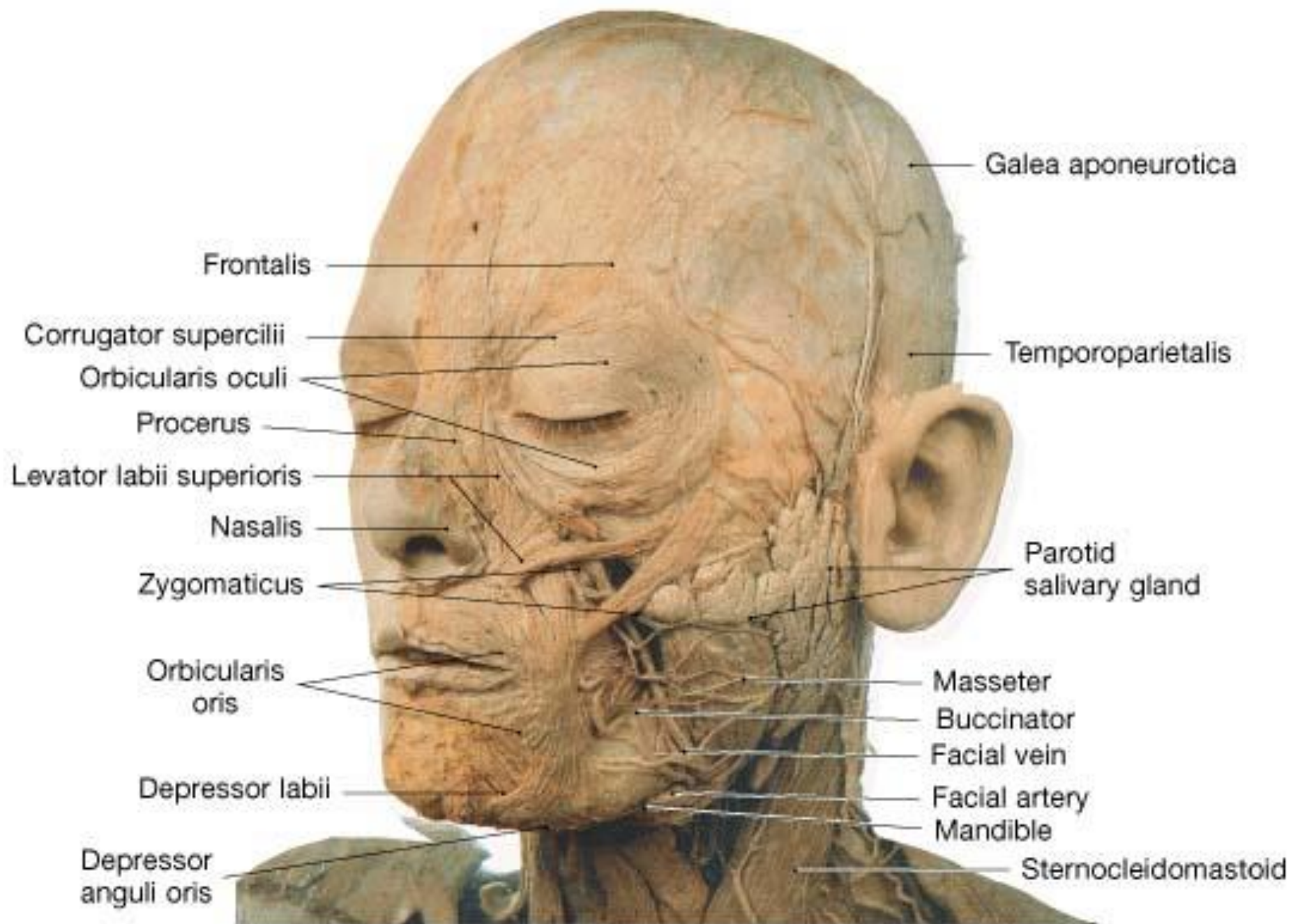
Ağız Etrafındaki Kaslar

5. **M. depressor anguli oris:** Dudakların birleşme kenarlarını aşağı çeker.
6. **M. risorius:** Tebessüm kasıdır. Ağız açısını yana çeker.
7. **M. buccinator:** Ağız boşluğunu daraltır. Havayı dışarı üflerken ve çiğneme fonksiyonu vardır.
8. **M. zygomaticus major et minor:** Ağız köşesindeki deriyi hareket ettirir.



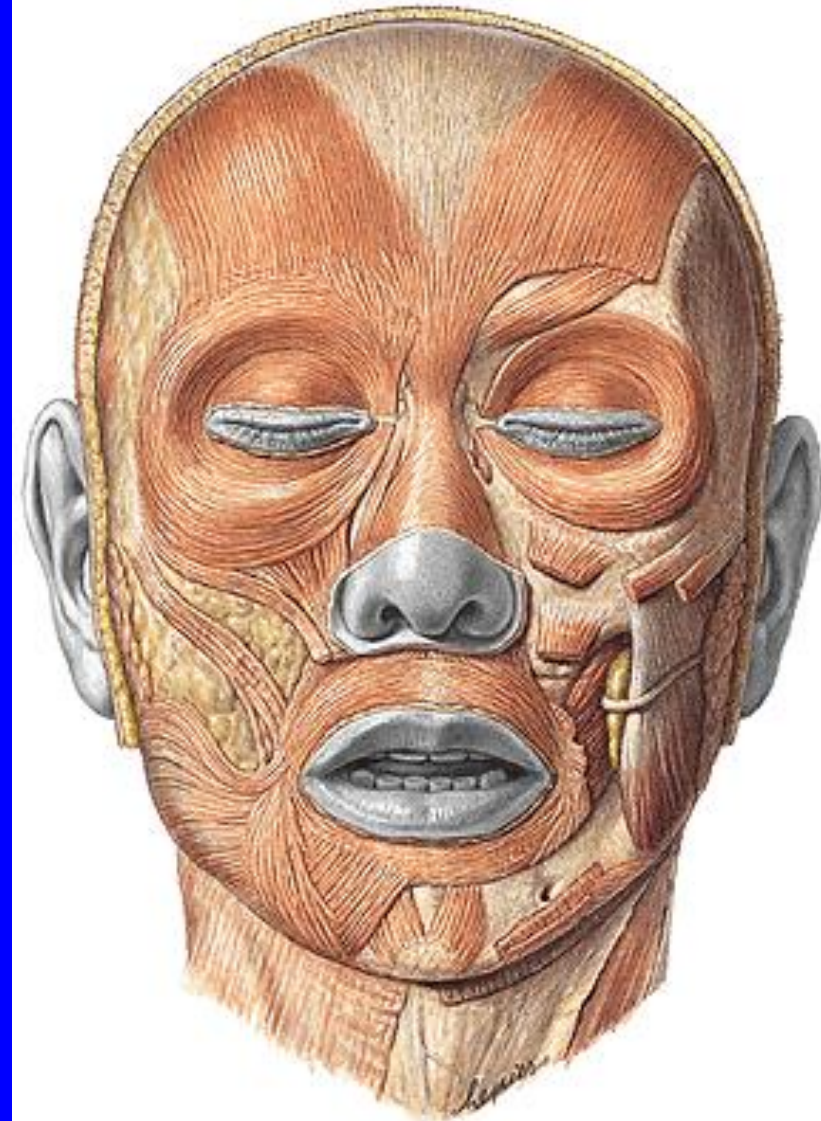


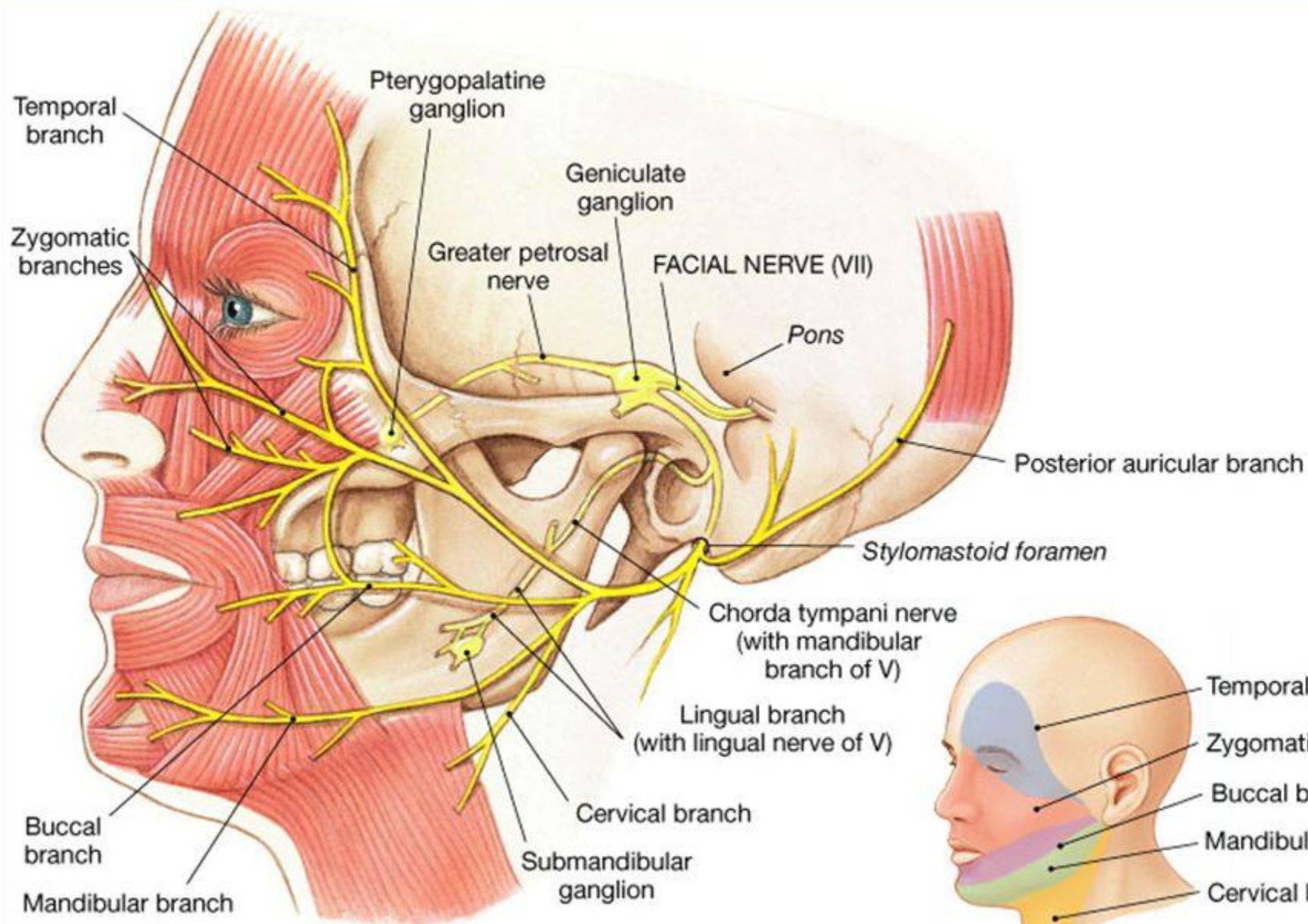




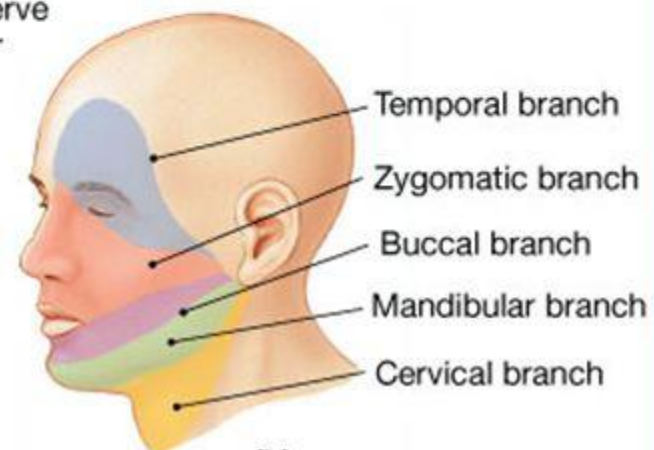
Yüz kaslarının innervasyonu

Yüz kaslarının tamamı **n. facialis** denilen yüz siniri tarafından uyarılır. Bu kasların felcine yüz felci denilir.





(a)



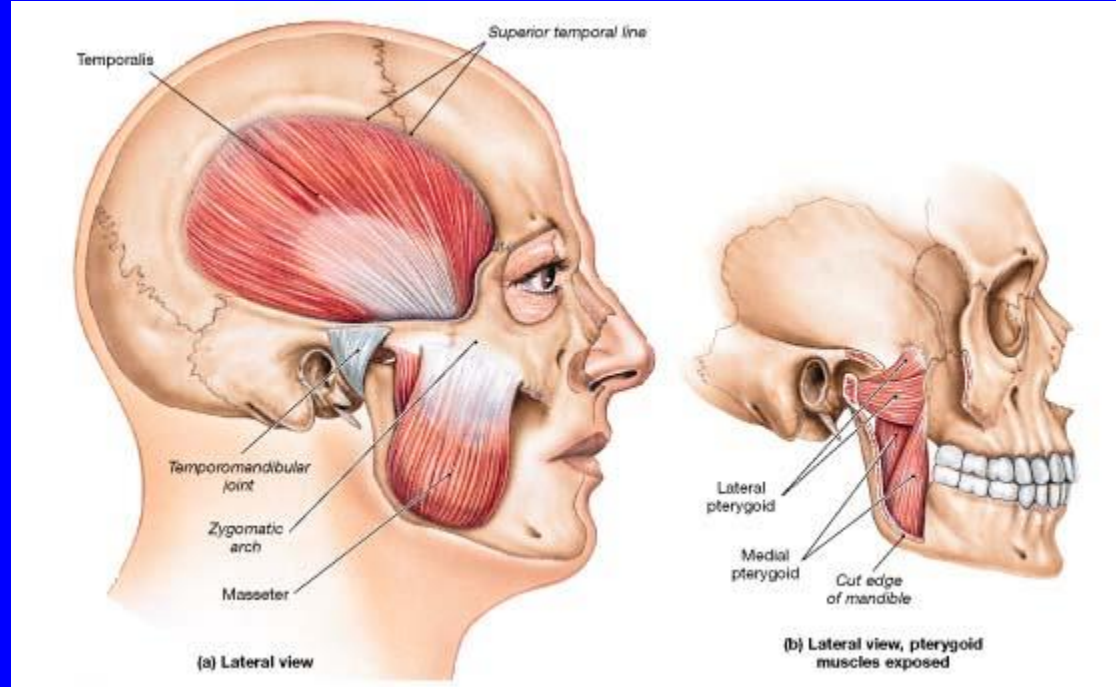
(b)

Çiğneme Kasları

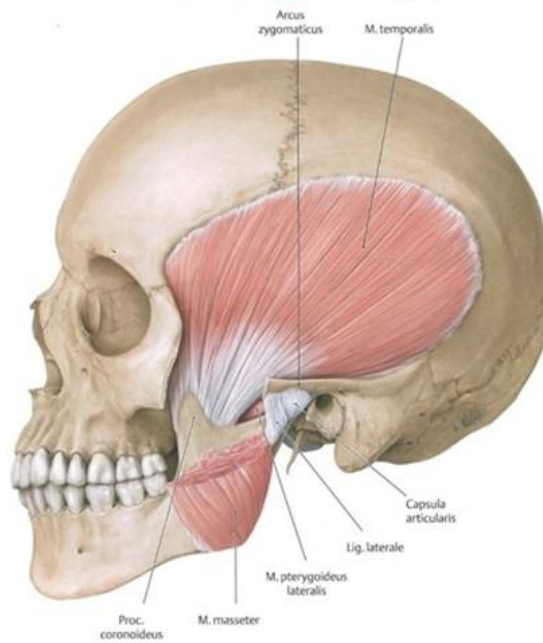
Derin planda
çiğneme kasları adı verilen;

- m. temporalis,
 - m. masseter,
 - m. pterygoideus medialis
 - m. pterygoideus lateralis
- (Ağız Açar)

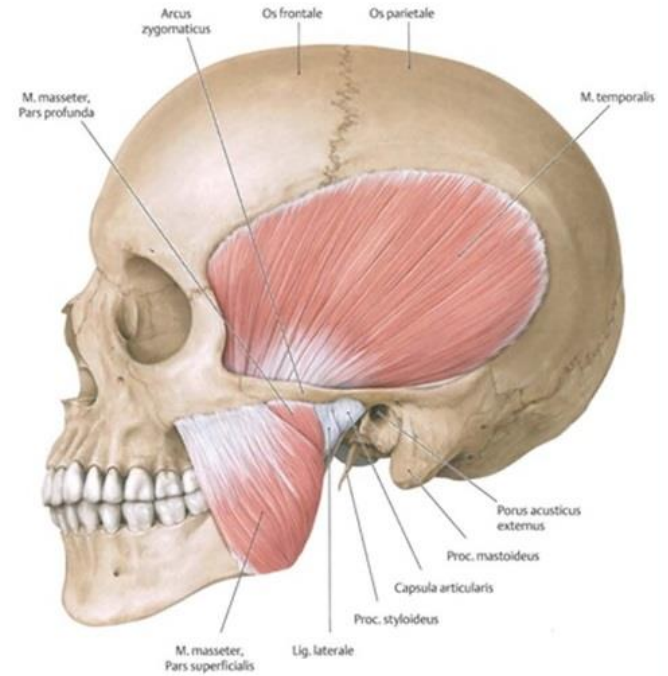
olmak üzere dört kas
bulunur. Bunların tamamı
n. mandibularis tarafından
uyarılırlar.



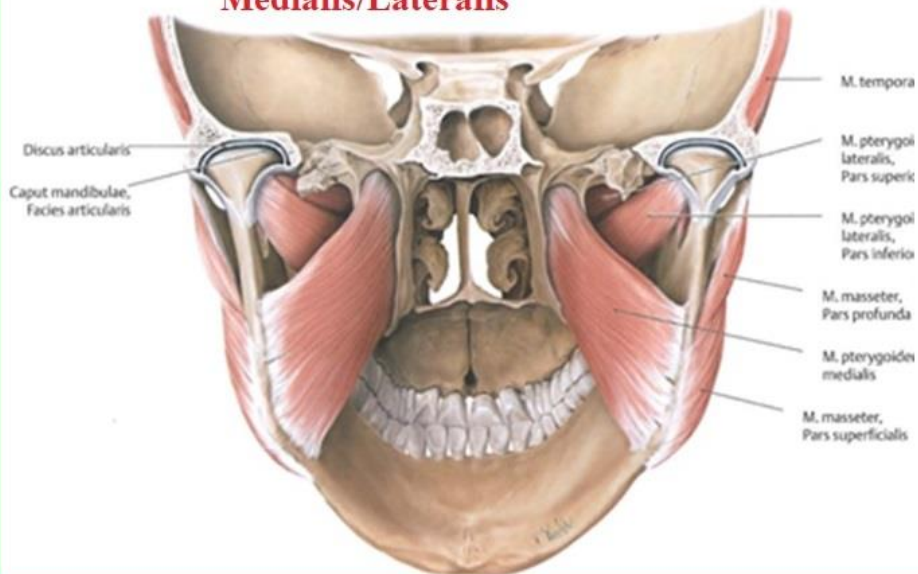
M. Temporalis



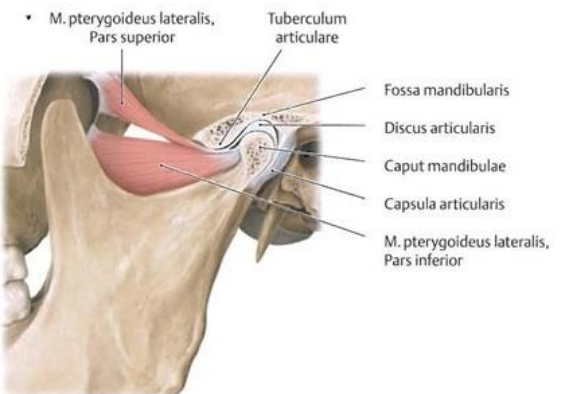
M. Masseter



M. Pterygoideus Medialis/Lateralis

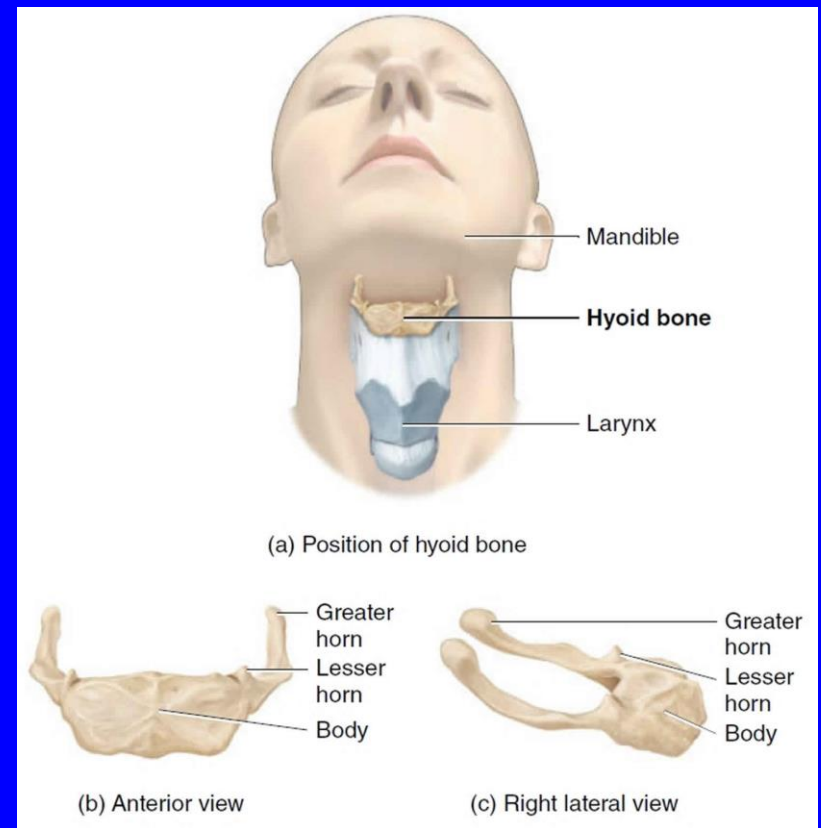


M. Pterygoideus Lateralis



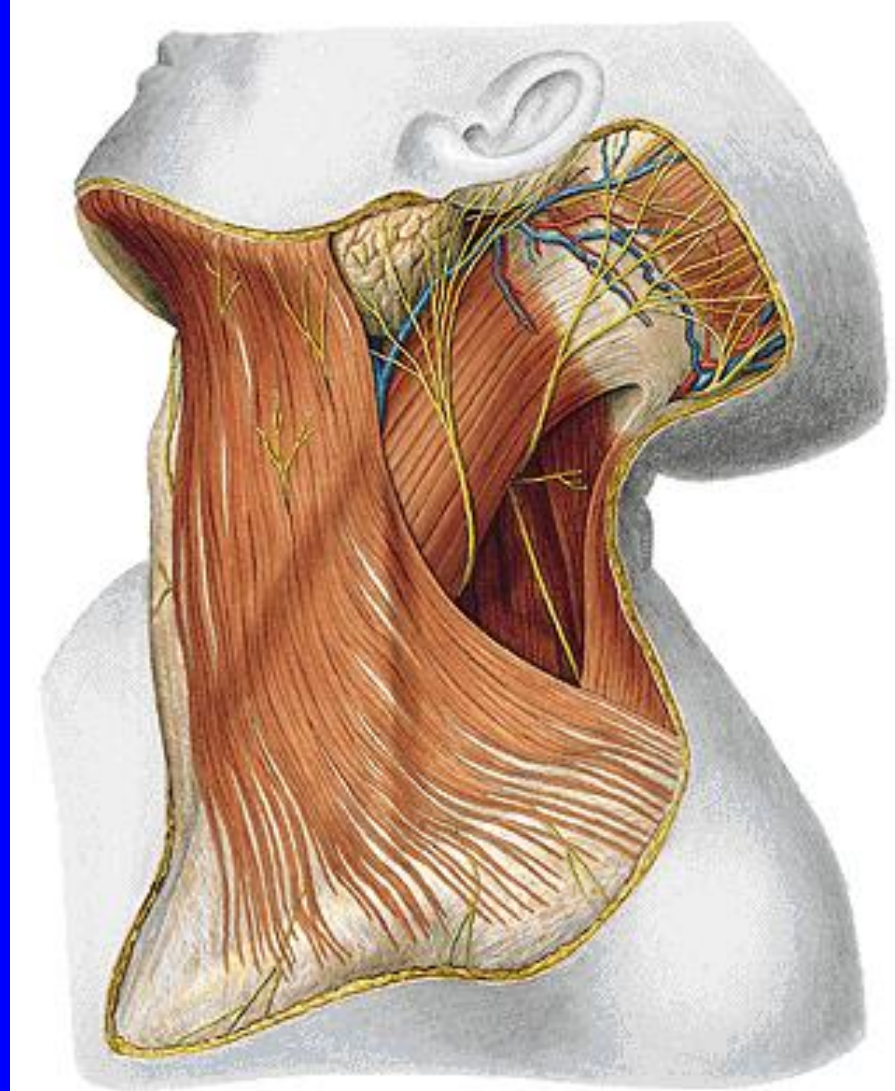
Os hyoideum

- Corpus
- Cornu majus
- Cornu minus



Boyun Etrafındaki Kaslar

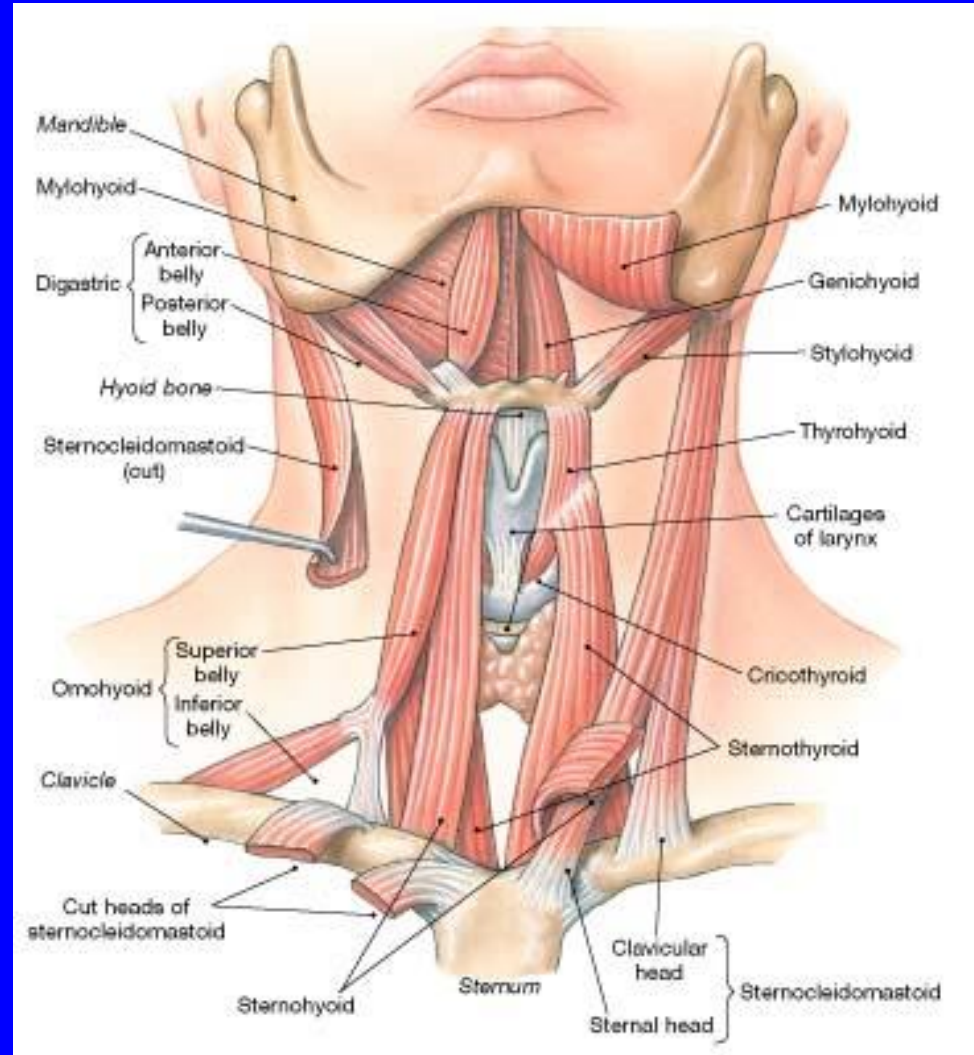
M. platysma: Boyun bölgesindeki yüzeysel kastır. Alt dudaklar ve alt çene ile clavícula arasında uzanan, yüzeysel bağ dokusu içerisinde bir kastır. Boyun derisinin gerilmesi ve alt çenenin aşağı çekilmesini sağlar.



Orta Planda Yer Alan Boyun Kasları

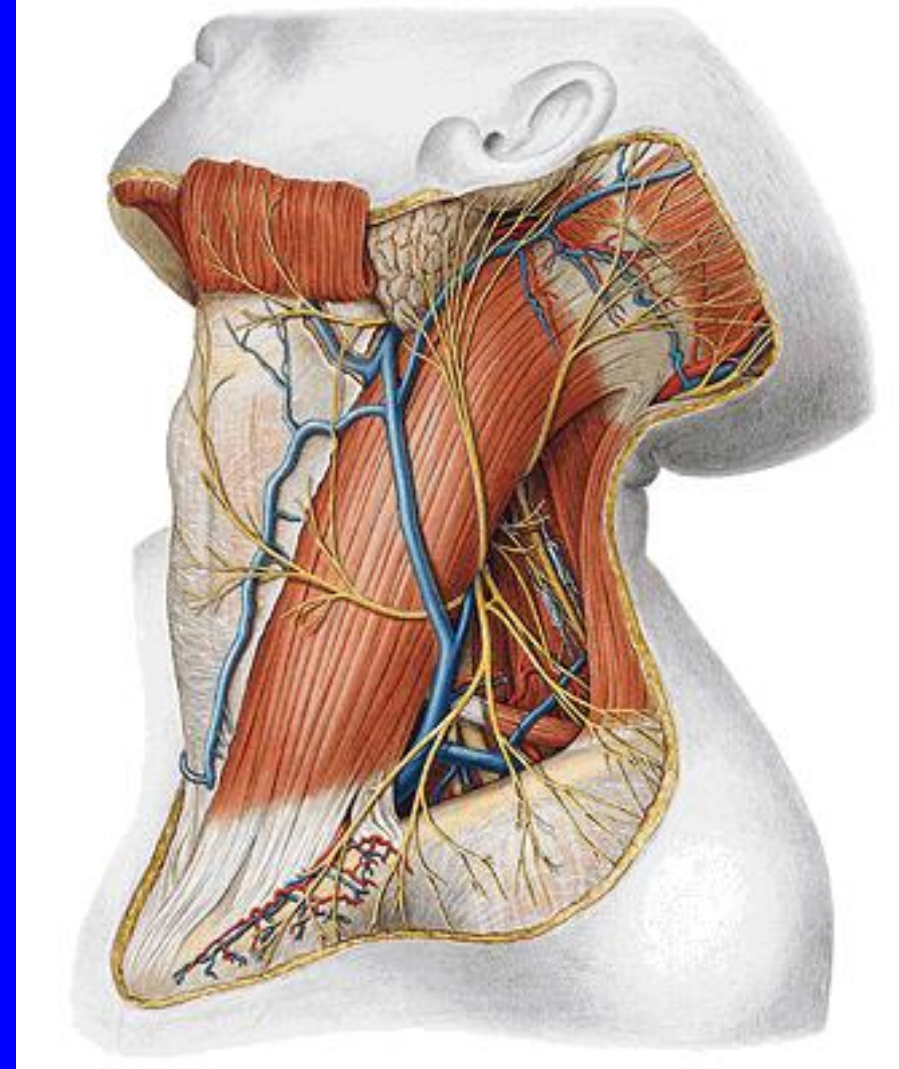
Suprahyoid kaslar:

Dil kemiği (os hyoideum) üstünde bulunan kaslardır. Bu kaslar hyoid kemiği dolayısıyla larynx'i yukarı kaldırırılar ya da alt çeneyi aşağı çekerler.



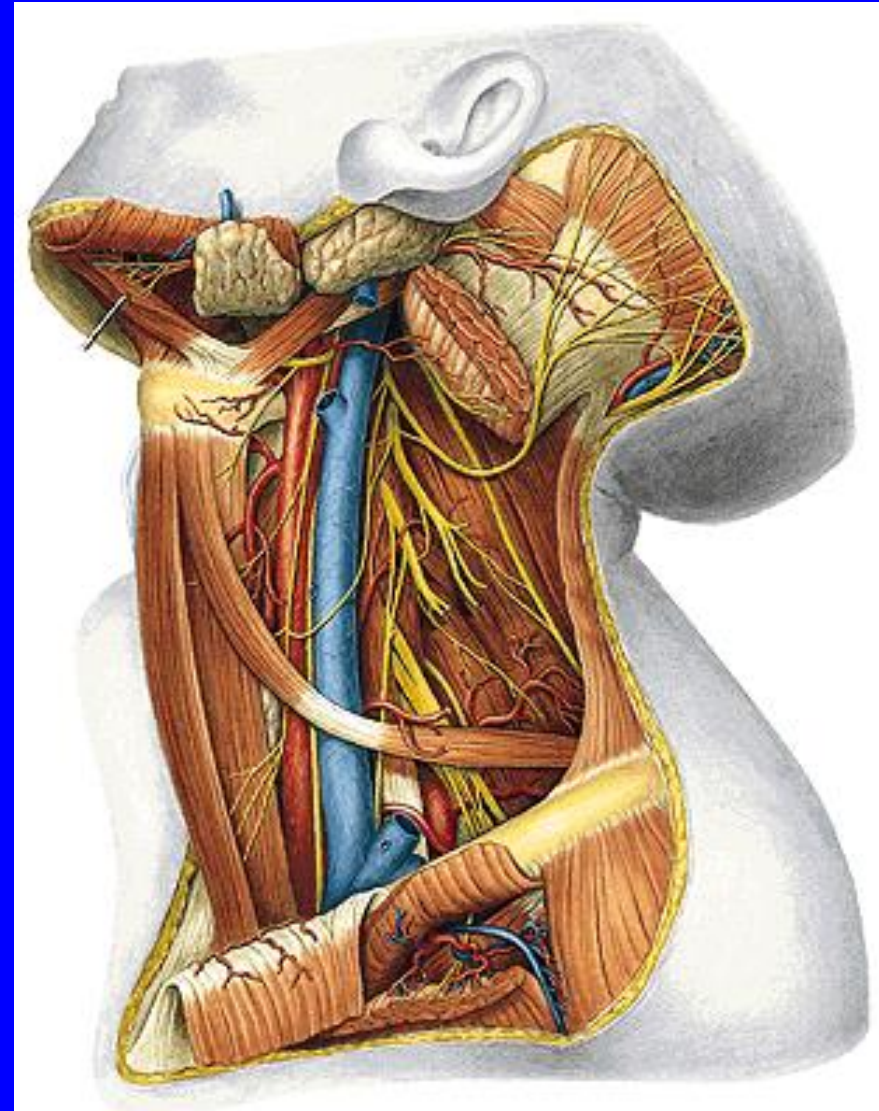
Boyun yüzeyel kasları

1. **M. platysma:** Daha önce anlatıldı.
2. **M. sternocleidomastoideus:**
O: Sternum ve
I: Proc. mastoideus
S: N. accessorius
F: Boyunun döndürülmesi, bükülmesi ve gerilmesini sağlar. Tek taraflı kasıldığında yüzü karşı tarafa baktırır, iki taraflı çalıştığında ise boyuna fleksiyon yaptırır.



Orta Planda Yer Alan Boyun Kasları

1. **M. digastricus:** İki karnı bulunan bir kastır.
- O: Venter posterior processus styloideus'a,
- I: Venter anterior mandibula'nın arka yüzüne tutunur. Ortadaki tendon yapısındaki ara kısım bağ dokusundan bir kanca ile os hyoideum'a bağlanır.
- S: Arka karnı n. facialis, ön karnı ise n. mandibularis
- F: Çeneyi açar ya da larynx'i ve dil kökünü yukarı kaldırır.



Orta Planda Yer Alan Boyun Kasları

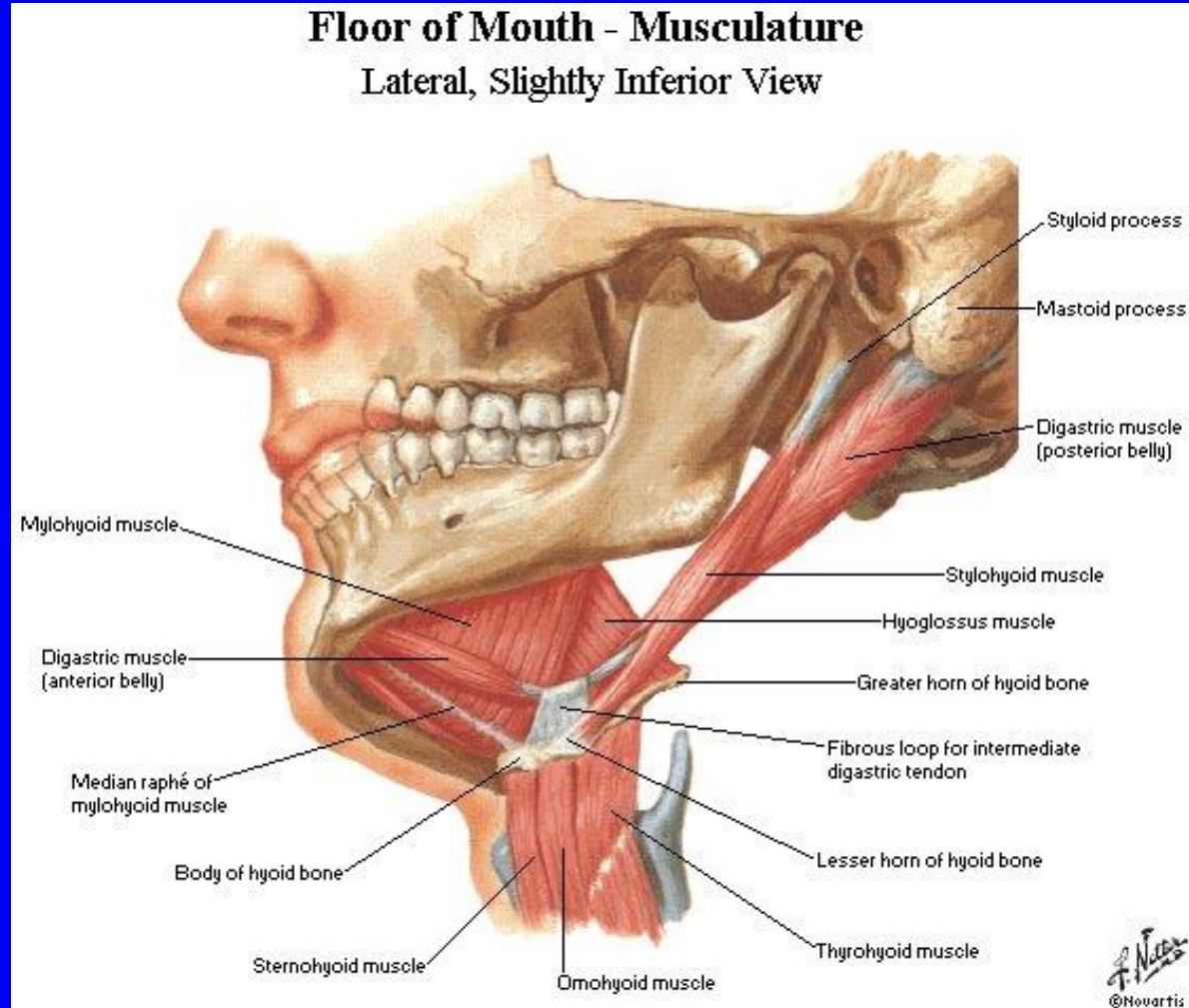
2. **M. stylohyoideus:**

O: Processus styloideus

I: Os hyoideum

S: N. facialis

F: Os hyoideum'u arka yukarıya çeker.



Orta Planda Yer Alan Boyun Kasları

3. **M. mylohyoideus:**

O: Corpus mandibulae'nin iç yüzü

I: Os hyoideum'a tutunur.

S: N. mandibularis

F: Ağız tabanını yükseltir, os hyoideum'u öne ve yukarıya çeker.

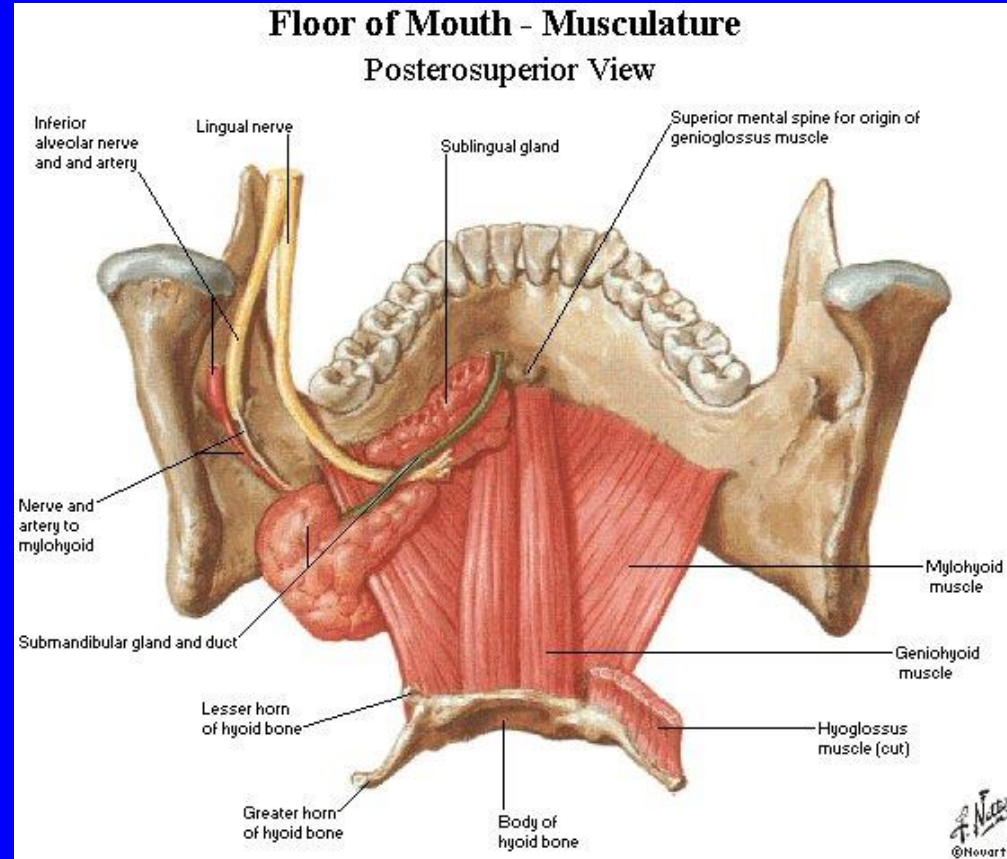
4. **M. geniohyoideus:**

O: M. mylohyoideus'un üstünde, mandibula

I: Os hyoideum

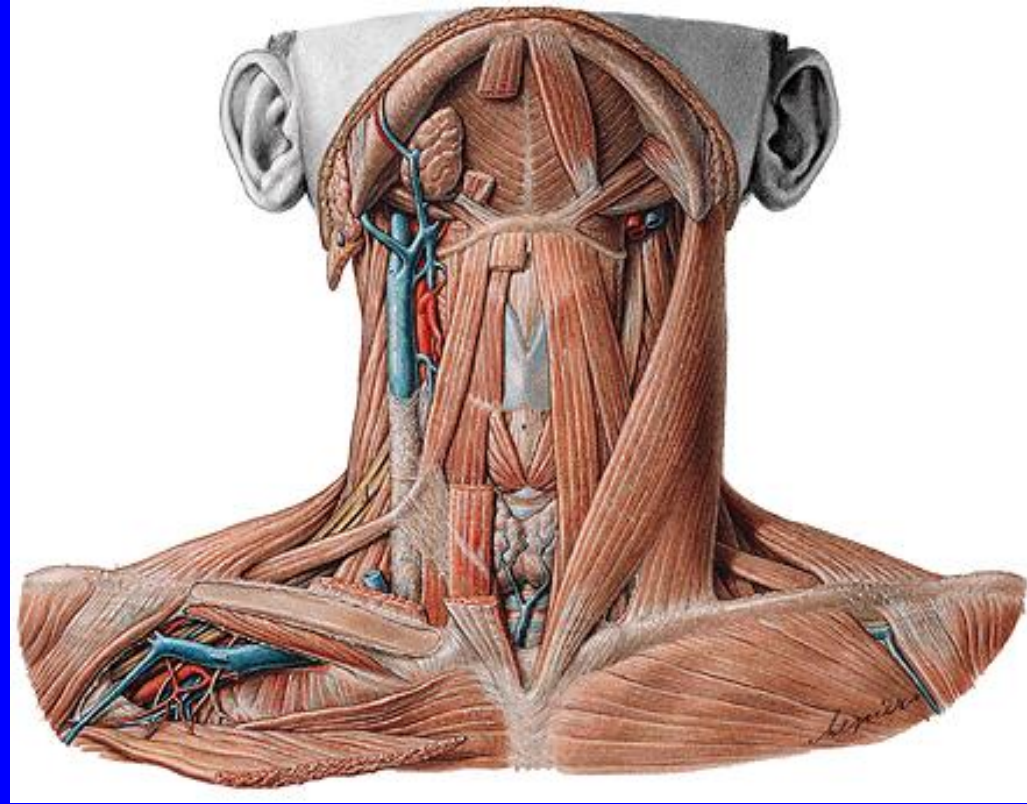
S: N. mandibularis uyarır.

F: Hyoid kemiği öne çeker.



Infrahyoid Kaslar

- Hyoid kemiğın altında bulunan kaslardır. Bu kaslar hyoid kemiğı ve larynx'i ařağıya çekerler. Tamamı ansa cervicalis adı verilen bir sinir kangalı tarafından uyarılırlar



Infrahyoid Kaslar

1. **M. sternohyoideus:**

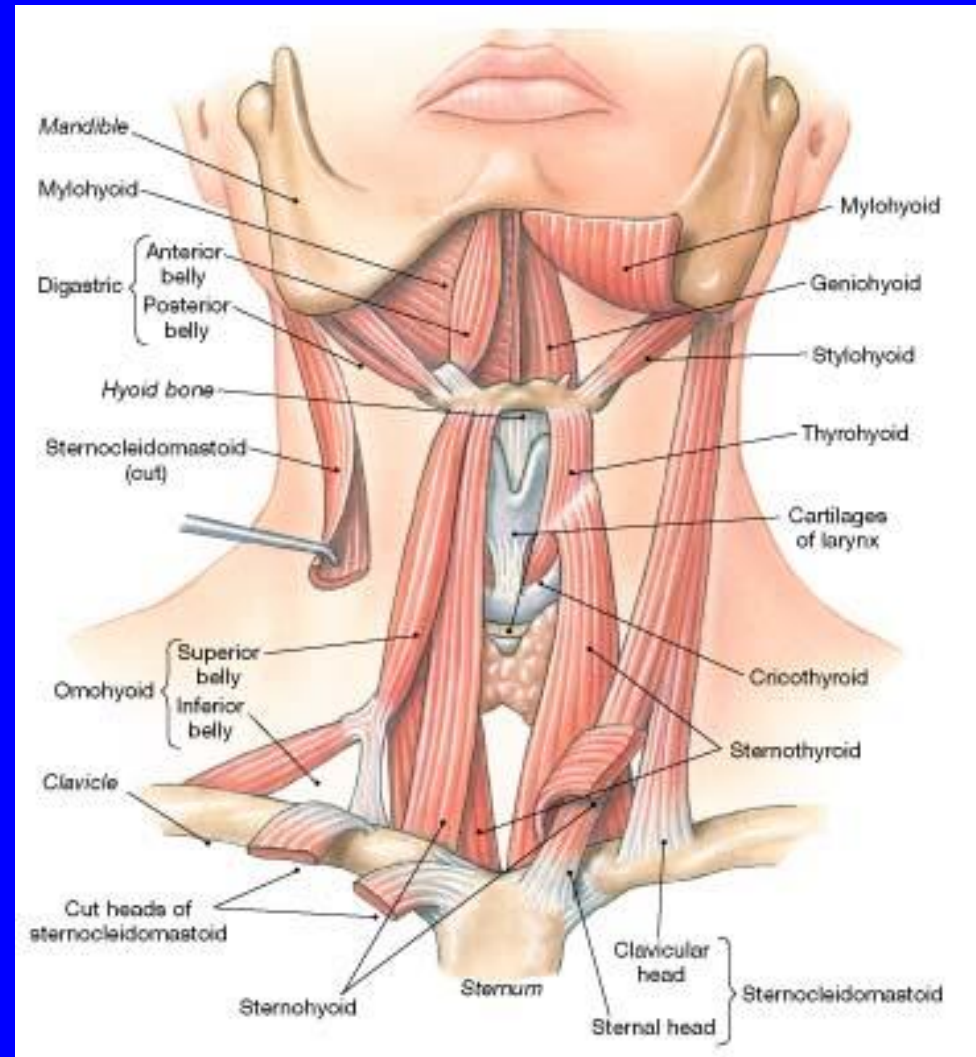
O: Sternum

I: Os hyoideum

2. **M. sternothyroideus:**

O: Sternum

I: Larynx'ın en büyük kıkırdığı cartilago thyroidea'nın dış yüzüne



Infrahyoid Kaslar

3. *M. thyrohyoideus*:

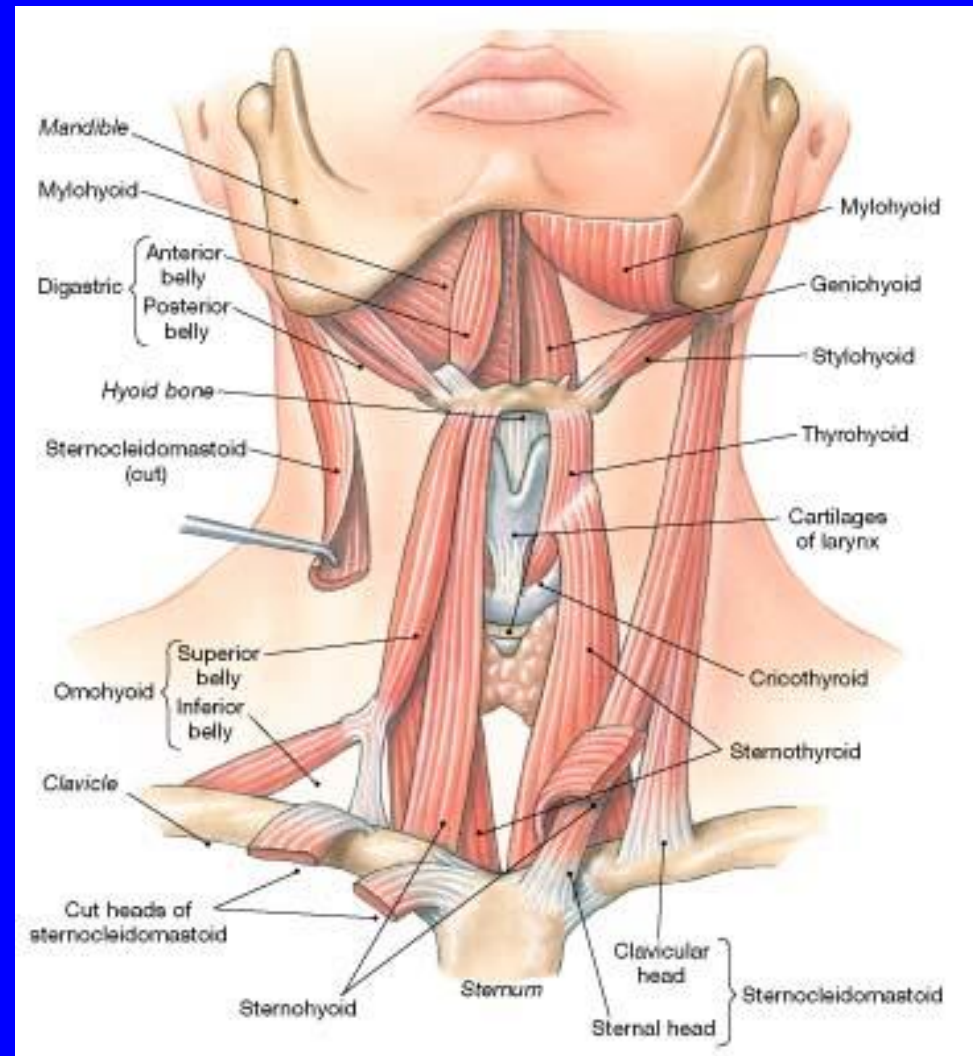
O: Cartilago thyroidea'nın dış yüzü

I: Os hyoideum'un dış yüzüne uzanır.

4. *M. omohyoideus*:

O: Venter inferior'u
scapula'nın üst kenarına

I: Venter superior'u ise hyoid kemiğe tutunur. Arada kalan bağ dokusundan tendonları bir fibröz doku kitlesi ile clavicula'ya bağlanır.



Kaynaklar

- □ Standring S. Gray's Anatomy
- □ Yıldırım M. İnsan Anatomisi
- □ Snell RS. (Çev: Yıldırım M.). Klinik Anatomi.
- □ Moore KL, Dalley AF. Clinically Oriented Anatomy.
- □ Gray's Anatomi Atlası (Çev. Ed.: Prof.Dr.Sezgin İlgi, Prof.Dr.Mehmet Yıldırım),
- □ Netter FH, İnsan Anatomisi Atlası
- □ Sobotta İnsan Anatomisi Atlası
- □ Fonksiyonel Nöroanatomi. Editör. Prof. Dr. Doğan Taner.
- □ Ozan H, Ozan Anatomi
- □ Cumhuriyet M. Temel Anatomi
- www.kenhub.com