

EVİÇ MAKAMI

The background features a series of concentric circles in light gray, some solid and some dashed, creating a ripple effect. In the center, there is a blue speech bubble with a white outline. Inside the bubble, the text 'Arel-Ezgi-Uzdilek' is written in a large, white, sans-serif font, and 'Tarifi' is written below it in a smaller, white, sans-serif font.

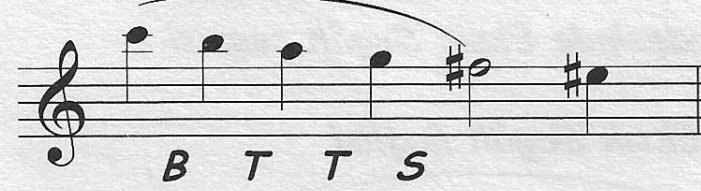
Arel-Ezgi-Uzdilek

Tarifi

Eksik Segâh Beşlisi



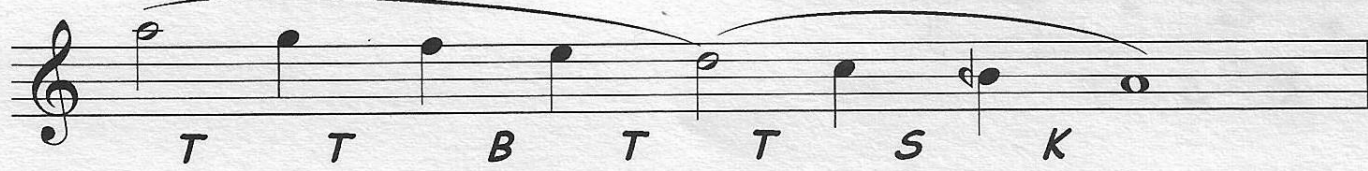
Eksik Ferahnâk Beşlisi



Rast Beşlisi



Bûselik Beşlisi



Uşşak Dörtlüsü

Uşşak Makamı Dizisi

Segâh Dörtlüsü



-----Eviç Makamı Dizileri-----

Makamın Genişlemesi: Geniş bir ses alanına sahip olduğu için ayrıca bir genişleme bölgesi yoktur. Türk Mûsikîsi makamları yoğun, melodik bir yapıya sahiptir. Bu melodi yoğunluğu içinde makamın genişlememesinin pek o kadar önemi yoktur. Nağme zenginliği ve güzelliği hepsinden önemlidir.

Makamın Asma Karar Perdeleri: Makamı oluşturan beşliler ve Uşşak makamı seyrinde yapılan asma kararların tamamı Eviç makamının asma karar perdelerini oluşturmaktadır. Bu makamda yapılan çeşniler aşağıda gösterilmiştir:

Segâh perdesinde Eksik Segâh çeşnisi

Eksik Segâh Beşlisi



Segâh perdesinde Eksik Ferahnâk çeşnisi

Eksik Ferahnâk Beşlisi



Rast perdesinde Rast çeşnisi

Rast Beşlisi



Makamın Seyri: İnicidir. Makamın güçlüsü olan Eviç perdesi civarından seyre başlanır. Eksik Segah beşlisi sesleri kullanılarak Eviç perdesinde yarım karar verilir. Neva perdesinde Acem'li Rast kullanılarak Uşşak makamına ait Bûselik beşlisi seslerine geçilmiş olur. Dügâh perdesindeki Uşşak dörtlüsüyle yapılan yarım karardan sonra Irak perdesindeki Segah dörtlüsü sesleriyle yedenli tam karar verilir.*

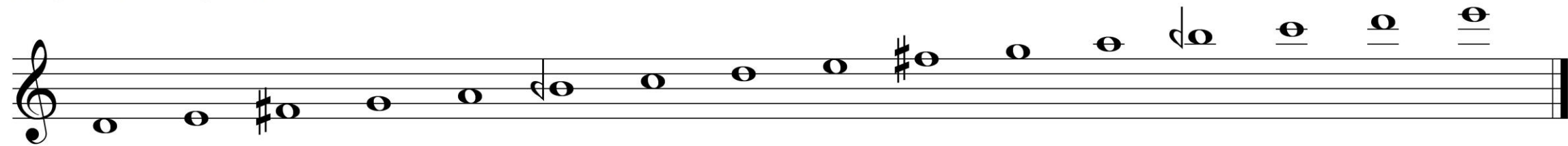
*KAÇAR, Gülçin Yahya, Türk Musikisi Rehberi, Maya Akademi, Ankara: 2012.

The background features a series of concentric circles in light gray, some solid and some dashed, creating a ripple effect. In the center, there is a large blue speech bubble with a white outline. Inside the bubble, the word "Gelenek" is written in a large, white, sans-serif font, and the word "Tarifi" is written below it in a smaller, white, sans-serif font.

Gelenek

Tarifi

RAST PERDE DÜZENİ



Makamın Seyri: Rast Perde Düzeninde kendi evi olan eve perdesinden başlayıp herhangi bir perdede durmadan seyrine devam ettikten sonra dönüp tekrar kendi evi olan evc perdesine gelip orada karar verir. Asıl Evc makamı budur.

Evc yapmaya başlayıp Nevâ makamıyla seyir ettikten sonra Irâk makamıyla karar verirse Evc terkibi olur. Tanburî Artin (1730) bu yapıyı Eve - Irak makamı olarak tanımlamıştır.*

*İRDEN, Sühan, Türk Musikisinde Düzen Perde Makam Terkib Uyulamaları, Eğitim Yayınevi, Konya: 2020.