



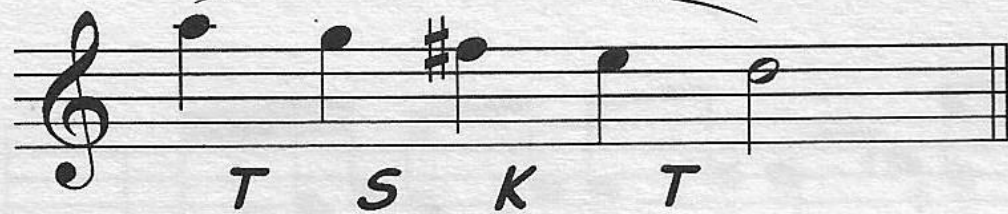
FERAHNAK MAKAMI

The background features a series of concentric circles in light gray, some solid and some dashed, creating a ripple effect. In the center, there is a blue speech bubble with a white outline. Inside the bubble, the text 'Arel-Ezgi-Uzdilek' is written in a large, white, sans-serif font, and 'Tarifi' is written below it in a smaller, white, sans-serif font.

Arel-Ezgi-Uzdilek

Tarifi

Rast Beşlisi



Hicaz Dörtlüsü



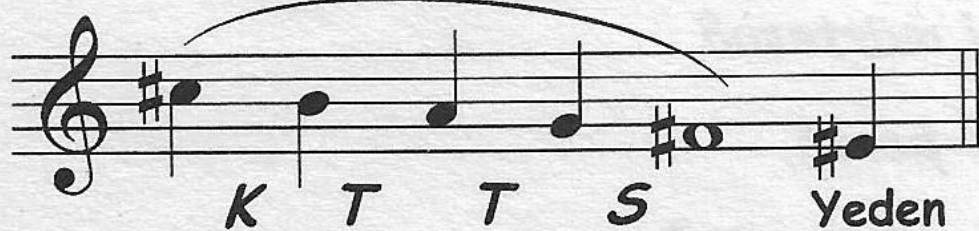
Ferahnâk Beşlisi



Rast Beşlisi

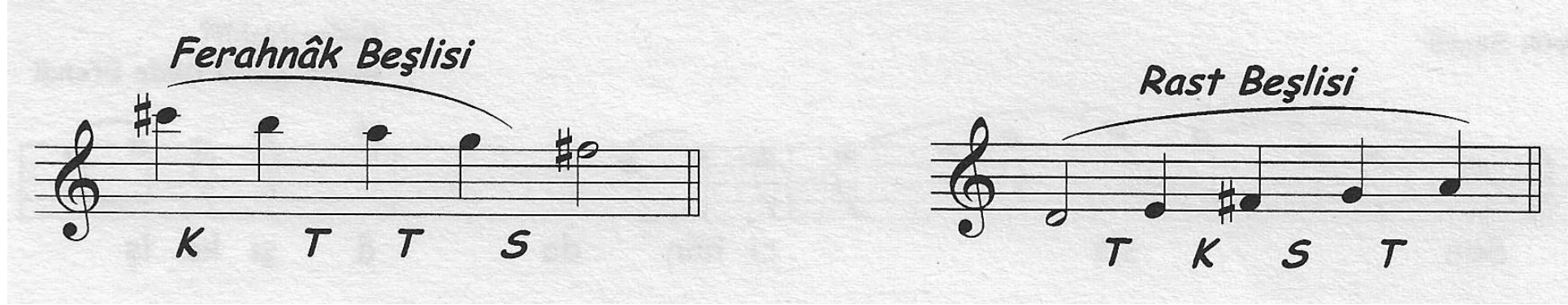


Ferahnâk Beşlisi



-----*Ferahnâk Makamı Dizileri*-----

Makamın Genişlemesi: Eviç perdesinde Ferahnak beşlisi, Yegâh perdesinde Rast beşlisi sesleriyle genişlemektedir.



Makamın Asma Karar Perdeleri: Eviç perdesinde Ferahnak beşlisi, Neva perdesinde Rast beşlisi, Hüseyinî perdesinde Bûselik dörtlüsü, Nîm Hicaz perdesinde Hicaz dörtlüsü, Segah perdesinde Ferahnak beşlisi, Bûselik perdesinde Uşşak dörtlüsü önemli asma karar perdeleridir. Bu makamda yapılan çeşniler aşağıda gösterilmiştir:

Eviç perdesinde Ferahnâk çeşnisi



Nevâ perdesinde Rast çeşnisi



Hüseyinî perdesinde Bûselik çeşnisi



Nîm Hicaz perdesinde Hicaz çeşnisi



Segâh perdesinde Ferahnâk çeşnisi



Bûselik perdesinde Uşşak çeşnisi



Makamın Seyri: İnicidir. Güçlü perdesi olan Neva perdesi civarından seyre başlanır. Rast beşlisi sesleriyle yarım karar verilir. Makamı oluşturan diğer dörtlü, beşli ve asma karar perdelerinde seyir yapılır. Eviç perdesi güçlü olarak kullanılır ve yarım karar gösterilir. Yegâh perdesindeki asma karar gösterildikten sonra Irak perdesindeki Eksik veya tam Ferâhnâk beşlisi sesleriyle yedenli tam karar verilir.*

The background features a series of concentric circles in light gray, some solid and some dashed, creating a ripple effect. In the center, there is a blue speech bubble with a white outline. The text 'Gelenek' is written in white inside the bubble, with 'Tarifi' written below it in a smaller font.

Gelenek

Tarifi

Makamın Seyri: Nişâbûr Perde Düzeninde Evç asıl makamı yapmaya başlayıp Nişâburek seyir edip Irâk karar verir.

Sultan II. Murad'ın “Uyan ey gözlerim gafletten uyan” eseri Ali Ufki Hâzâ Mecmu’-a-i Saz ü Söz mecmuasında (1650) Evç faslında yer almıştır. Bugün Sultan II.Murad'ın eseri de maalesef Muhayyer Kürdî yazılıp icra edilmektedir. Halbuki eser Nişâbûr Düzeninde hicâz perdesinden başladıktan sonra Evç asıl makamına kutuplanıp sonrasında Nişâbûr asıl makamıyla seyir edip daha sonrasında da Irâk karar etmekte ve Ali Ufki mecmuasında Evç faslı içinde yer almaktadır.

O dönemde Ferahnâk makamı keşfedilmediği için eserin Evç faslında yer alması evç perdesinden başlayıp ırak perdesinde karar verdiği için doğaldır. Aslında bize göre Ferahnâk, ortasında Nişaburek kullanan Evç makamından başka bir değildir.*

*İRDEN, Sühan, Türk Musikisinde Düzen Perde Makam Terkib Uyulamaları, Eğitim Yayınevi, Konya: 2020.