

1. GÖZ AŞILARI

- ◆ Fidan yetiştiriciliğinde en çok kullanılan aşı yöntemlerinden birisi göz aşısıdır. Bu aşıda odunlu veya odunsuz kabuklu göz kullanılır. Göz aşıları yapıldıkları döneme göre **durgun ve sürgün** olmak üzere iki dönemde yapılır.

- ◆ **Durgun Göz Aşıları**

Temmuz 15'den Eylül sonlarına kadar yapılabilen, yapıldığı yıl sürmeyip gelecek ilkbaharda süren aşılardır. Özellikle yazları kısa, kışları sert geçen bölgelerde uygulanır.

◆ Sürgün Göz Aşısı

Mevsim farklılıkları dikkate alınarak ilkbahar erken sürgün göz aşısı, Haziran geç sürgün göz aşısı uygulanmakta olup Haziran göz aşısı büyüme mevsimi uzun olan bölgelerde şeftali, kaysı, badem gibi meyvelerde kullanılır. Erken sürgün göz aşısında kalemler durgun mevsimde alınıp aşı zamanına kadar bekletildiği halde, Haziran göz aşısında gözler o mevsimde meydana gelen sürgünler üzerinden alınır. Aşı yapıldıktan bir kaç hafta sonra aşı kaynayınca tomurcuğun sürmesini sağlamak için anaç, aşı noktasının üzerinden kesilmeli, ayrıca anaç üzerindeki diğer sürgünlerde belli bir zamandan kesilmelidir.

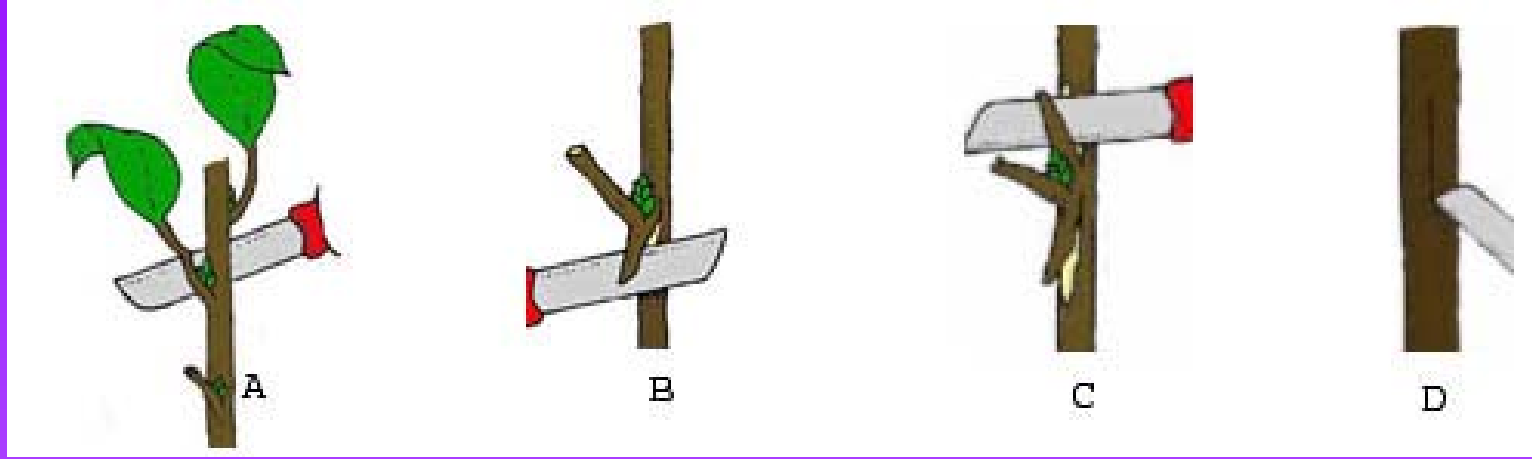
Göz Aşısının Avantajlı Yönleri

- Göz aşılarıyla anaçta az yara açılmakta ve tutma oranı fazlalaşmaktadır.
- Aşı tutmadığı takdirde aynı dönemde tekrar aşı yapabilme imkanı vardır.
- Günde bir aşı ustası 300-500 adet aşığı kolaylıkla yapabilmektedir.
- Macun kullanılmaması ekonomik yönden faydalıdır.
- Kurşun kalem kalınlığındaki ağaçlara yapılabilirdiği için, aşı yapmak amacıyla uzun süre beklemeye gerek kalmamaktadır.

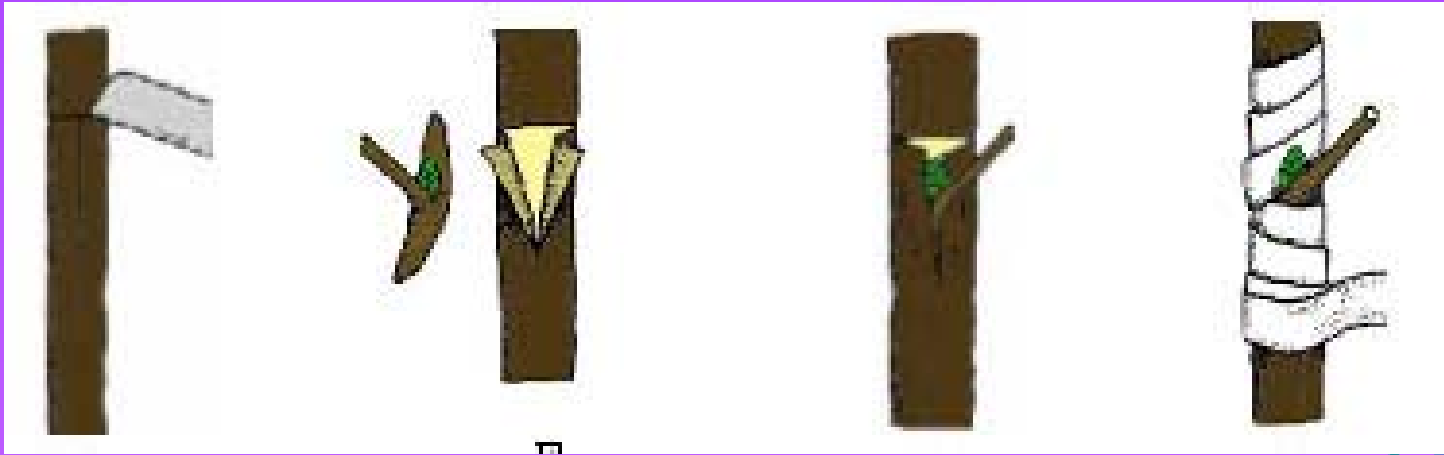
Göz Aşısı Çeşitleri

T Göz Aşısı: Genellikle fidan üretiminde ve anaç kalınlığı fazla olmayan (işaret parmağı kalınlığında) aşılamalarda tercih edilen bir yöntemdir. Toprakta 5-25 cm yükseklikte veya anacın ince dallarına uygulanır. Anaç T şeklinde kesilir, kalemden çıkartılan göz odunlu veya odunsuz olarak alınarak anaca yerleştirilir. Yağmurlu bölgelerde yağmur sularının açılan T içerisine girmemesi ve enfeksiyon meydana gelmemesi için ters T göz aşısı yapılır. Daha sonra hava almayacak şekilde rafya veya diğer aşı bağları ile aşı bağlanır. Macunlanmaya gerek yoktur. Aşı bağı 15 gün sonra açılır veya kesilir.

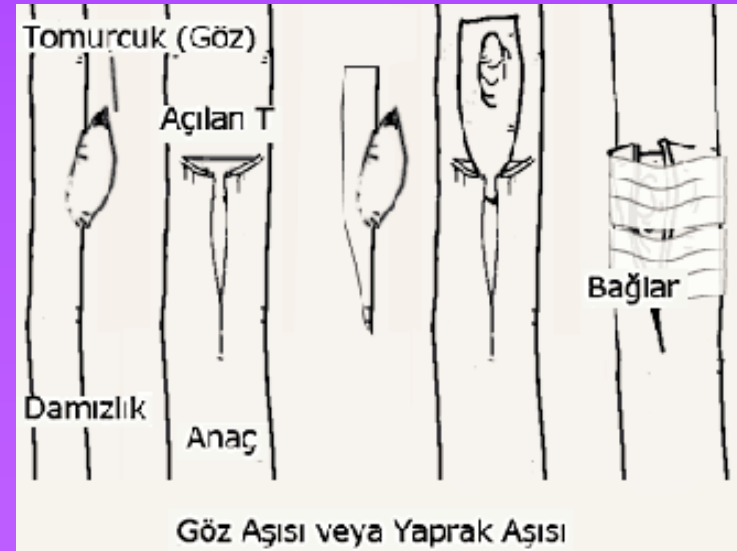
T göz aşısının yapılışı



Çeşitlen gözün hazırlanarak çıkartılması



Anaçta T şeklinin açılması ve gözün anaca yerleştirilmesi





Anaca takılmak üzere hazırlanmış tek tomurcuklu aşı gözleri (kivi)



Gülde başarıyla tutmuş bir T göz aşısı



Solda göz aşısı tutmuş, çeşide ait göz gelişmiş; sağda ise anacın üzerinden yabancı göz sürmüş

- ◆ **Yama Aşı:** Ceviz gibi kalın kabuklu meyvelerde uygulanır, anaç ve kalemde aynı boyutlarda yama alınarak aşı uygulaması yapılır.
- ◆ Flüt ve bilezik aşıları da yama aşının bir çeşidi olup bunlarda göz ihtiva eden kabuk kısmı anacın çevresini tamamen kaplamaktadır.





- ◆ **Yongalı Güz Aşısı:** Bu aşı metodu ilkbaharda büyüme başlamadan önce veya yaz aylarında su noksanlığı veya başka bir sebeple büyümenin durduğu hallerde kabuğun odundan kolayca ayrılamadığı zamanlarda yapılır. En önemli nokta anaçta açılan bölüme yongalı gözün çok iyi yerleştirilmesi ve çok iyi bağlanmasıdır.
- ◆ **Amerikan asma anaçlarının üzerine kültür çeşitlerinin bağda yerinde aşılmasında kullanılan bir yöntemdir.**

Yongalı göz aşısının asmada uygulanışı



1



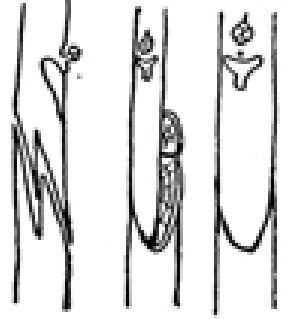
2



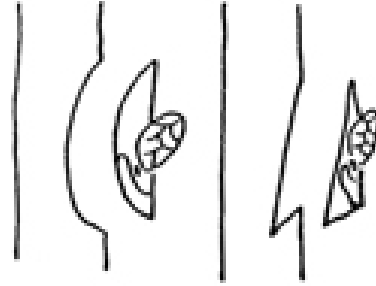
3



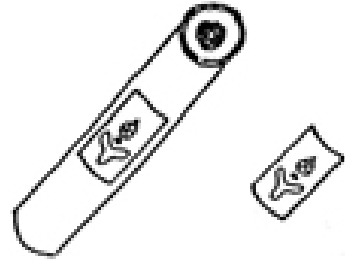
4



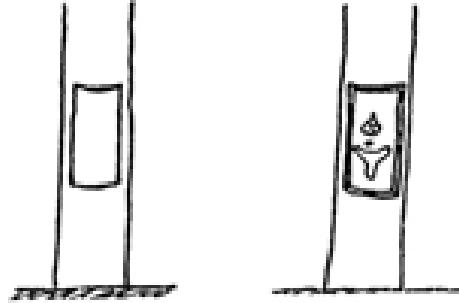
Dilcikli aşı



Yongalı göz aşısı



Yanaştırma Şeklinde Yama Göz Aşısı



İnce bir dalda yeni süren yonga göz aşısı