

SİĞİRLARIN LÖYKOZU

Sığırların löykozu virüslerin neden olduğu lenforetikuler dokuların bir hastalığı olup genellikle ölümlü sonuçlanır.

Enzootik lökoz yetişkinlerde,

Deri lökozu spontan olarak gençlerde görülür.

EPİZOOTOLOJİ

- Hastalık *intrauterin*, *temas* ve *iatrojen* yolla nakledilir.
- Embryo, sperma ve uterus sıvıları
- Enfekte hayvanların içme suları vasıtasıyla da hastalık saçılabilir.
- Büyük sürülerde aynı zamanda doğan buzağların karışık sütlerle beslenmeleri aynı anda çok sayıda buzağının hastalanmasına neden olabilir.


PATOGENEZ VE PATOLOJİ

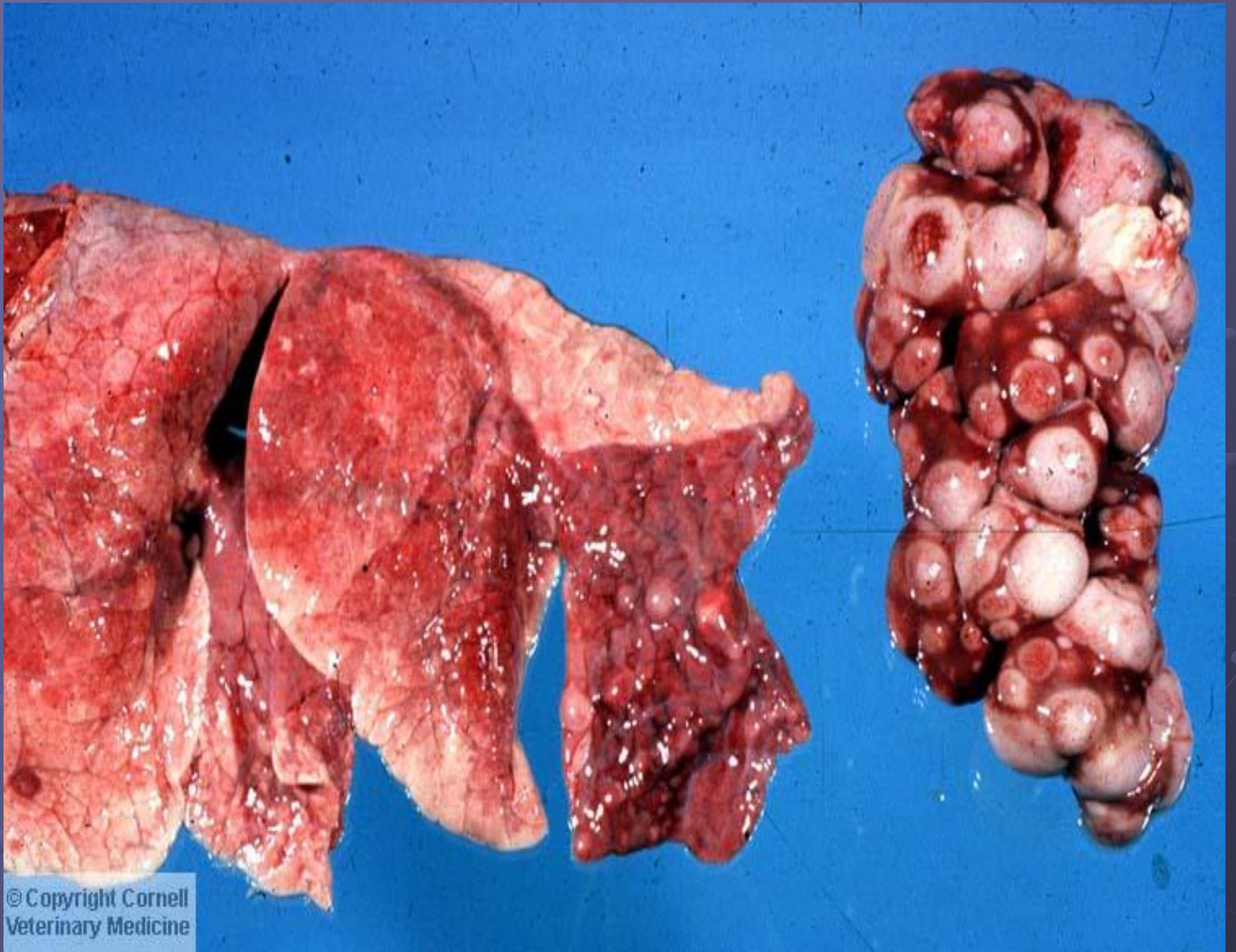
- Etken prelöykoz döneminde monositlerinde Löykoz döneminde ise tümör dokusunda tespit edilebilir.

Etkene maruz kalan hayvanlarda....

- 1) Genetik direnç nedeniyle enfeksiyon gelişmeyebilir.
- 2) Enfeksiyon gelişir ve antikor tespit edilir
- 3) Persiste benign lenfositosis gelişir.
- 4) Malignant lenfosarkom gelişir

KLİNİK

- İnkübasyon süresi uzun (200-400 gün /bazen 7 yıl).
- Prelöykoz kanda lenfositlerinde aşırı 
- Lökoz döneminde tümör oluşumu
- (nefes darlığı, yutkunma güçlüğü, exophthalmus, felç veya ödemler)
- Hastalık ölümlerle son bulur.



© Copyright Cornell
Veterinary Medicine



TEŐHİS VE AYIRICI TEŐHİS

- Hastalıđın prelöykoz döneminde kan tablosu ile klinik ve patolojik deđişikliklere göre hastalıđın teşhisine gidilebilir.



● AGID

● ELISA

● PCR

● Gebe annelerin yavrularında varlığı bildirilmiştir

● Zoonoz değil

KEDİLERDE LÖYKOZ

Kedilerin löykozu virüslerin neden olduğu hematopoetik organlarda tümör oluşumları ile karakterize olan bir hastalıktır.

- Morbidite ve mortalitelerin en önemli sebeplerinden
- Yaygın maligniteler
- İmmünsupresyon ve anemiler (persiste form)

ETİYOLOJİ

- **Retrovirusların oncornovirusu**
- **lenfosit hücre kültürleri**
- **kedi embriyonal hücrelerinde**
- **insan, köpek, domuz hücre kültürlerinde de virüs üremektedir.**
- **CPE oluşturmaz**

- FeLV-A şiddetli immunosuppression (Dođal enfekte kedilerden)
- FeLV-B %50 oranında FeLV-A ile beraber neoplasmalar oluşur
- FeLV-C dođal enfeksiyonların yalnızca %1'inden izole edilmiştir. Şiddetli anemiler görülür.

EPİZOOTOLOJİ

- Persiste enfekte kediler major rezervuardır.
- Genç kediler daha duyarlıdır.
- Virusu salyalarında taşırlar (Isırma)
- Göz yaşı, idrar ve fecesde daha az virus
- Virus vertikal (uterus yada süt ile) yada horizontal (sekresyon ve ekskresyon) bulaşır.

KLİNİK

Anemi

Non-rejenerative ve normokromik anemi.

% 10 kedide anemi hemolitik ve rejeneratif.

Immune kompleks

Sistemik vaskulitis, glomerulonefritis, polyarthritis ve diğer immün hastalıklar.

Reproductive problemler

Diři kedilerde % 68-73 oranında infertilite ve %60 oranında abort görölür.

Fötus ölümü, resorbsiyon

Canlı - viremik yavru doğabilir.

Enfekte annelerin sütü bulaş kaynağıdır.

Enteritis,

Enfeksiyona feline panleukopeni eşlik edebilir. Anoreksi, kusma ve ishal (kanlı olabilir) vardır.

Enfekte hayvanlardaki immunsupresyon nedeniyle sepsis riski bulunur.

Diğer semptomlar

Neuropatiler, idrar kaçırma ve arka ayaklarda felç görülebilir.

TEŞHİS VE AYIRICI TEŞHİS

- İmmunofluorescence testi (IFA)

- ELISA

p27 antijeni tespitine yöneliktir.

İMMÜNOLOJİ

- Enfekte hayvanlarda FOCMA (Feline Oncorna virus Cell Membran Antijen) ve nötralizan antikolar meydana gelir.
- Anneleri enfekte olan yeni doğan kedi yavrularında FOCMA antikoları bulunmaktadır.

Test uygulanacak durumlar:

- 1) Kongenital anomalili doğumlarda
- 2) İnfekte olmadığı saptanmış kedilerle beraber barındırılacak olanlara
- 3) FeLV aşılama öncesi (aşı infekte olmayanlara uygulanır)

İnaktif, subunit ve DNA aşıları vardır, Aşı yerinde sarcom oluşabilir.

Zoonotic risk yoktur.