



TOPRAK COĞRAFYASI

2. Hafta

Ondokuz Mayıs Üniversitesi
Fen Edebiyat Fakültesi Coğrafya Bölümü, SAMSUN

Toprak Nedir?

Toprak;

- yer kabuğunun ayrışmasıyla oluşmuş,
- kalınlığı **birkaç cm ile birkaç m** arasında değişen,
- içinde ve üzerinde çok ve çeşitli canlılar barındıran bir yaşam alanıdır.
- Toprağın yapısını, oluşumunu, verimliliğini, fiziksel ve kimyasal özelliklerini **Pedoloji** (toprak bilimi) inceler.



Pedoloji'nin Temelleri

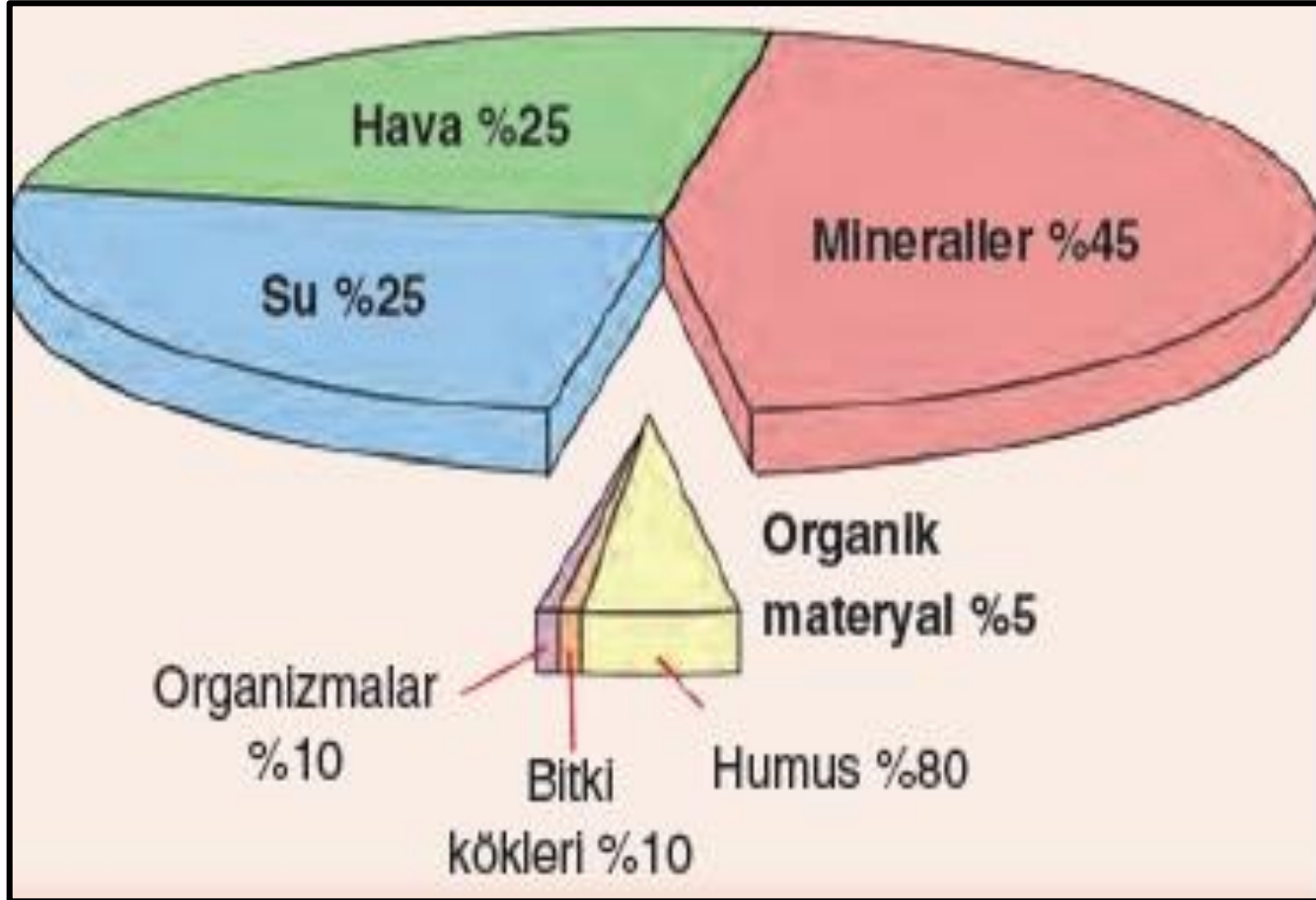
- **Pedoloji** toprakların yapısını, oluşumunu, verimliliğini, fiziksel ve kimyasal özelliklerini inceler.
- **Pedoloji**, Rusça toprak anlamına gelen “**ped**” ve Latince bilim anlamına gelen “**loji**” kelimelerinden oluşmuştur.
- Pedolojinin araştırma ilkeleri 19. yüzyılda Rus bilim adamları **Glinka** ve **Dokuchaev** tarafından ortaya konulmuştur.
- **Toprak coğrafyası** toprakların dünya üzerindeki dağılışını, bu dağılışı kontrol eden çevre şartlarını ve tüketilmeden yararlanmanın yollarını araştırır.



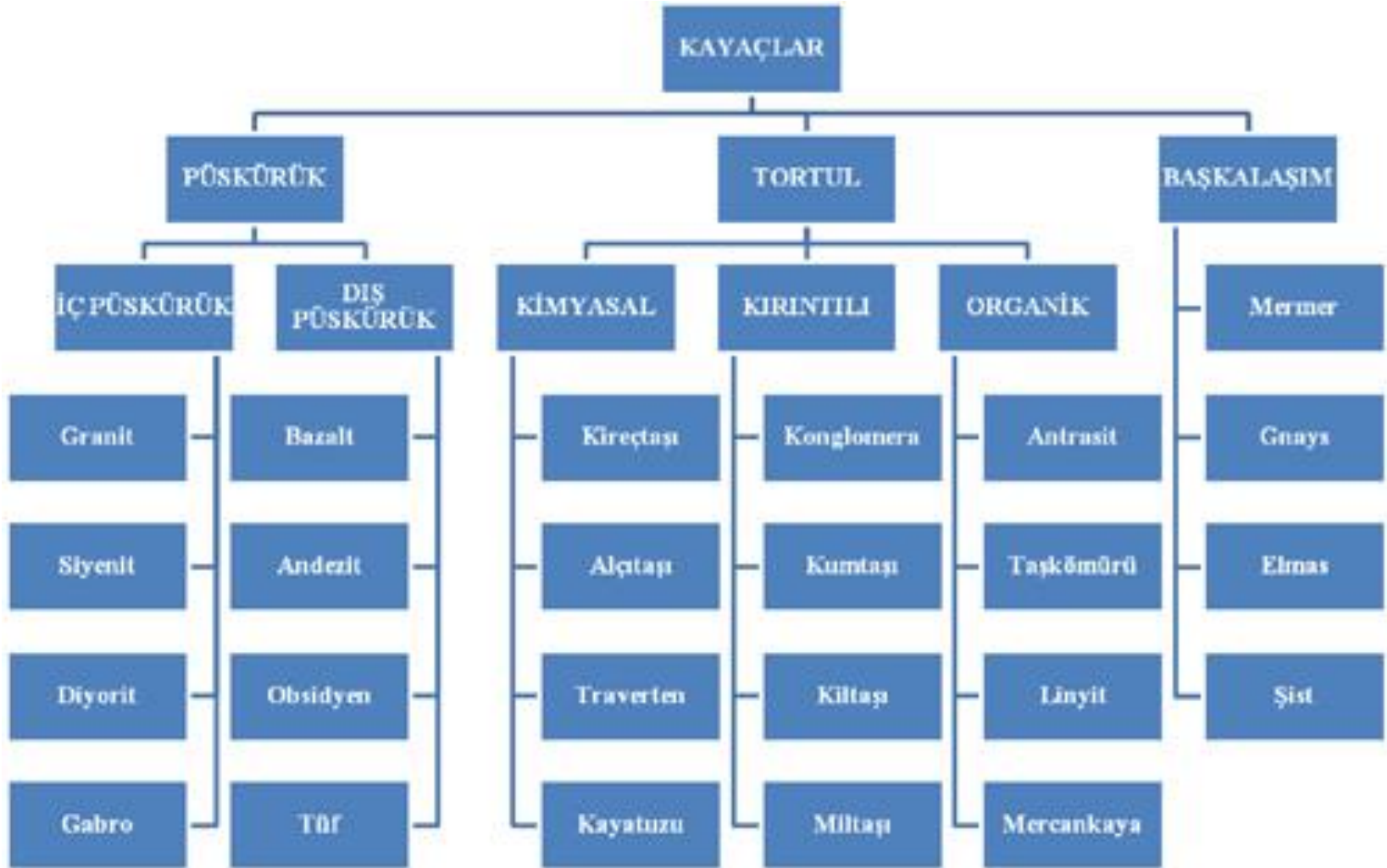
Toprağın Bileşenleri

Toprak hacminin yaklaşık;

- %25'i su,
- % 25'i hava
- %50'si ise katı maddelerden oluşur (%5'i organik, %45'i inorganik).



Toprağın Hammaddesi Kayaçlar





Bazalt



Obsidiyen



Andezit

www.karmabligi.net



Granit



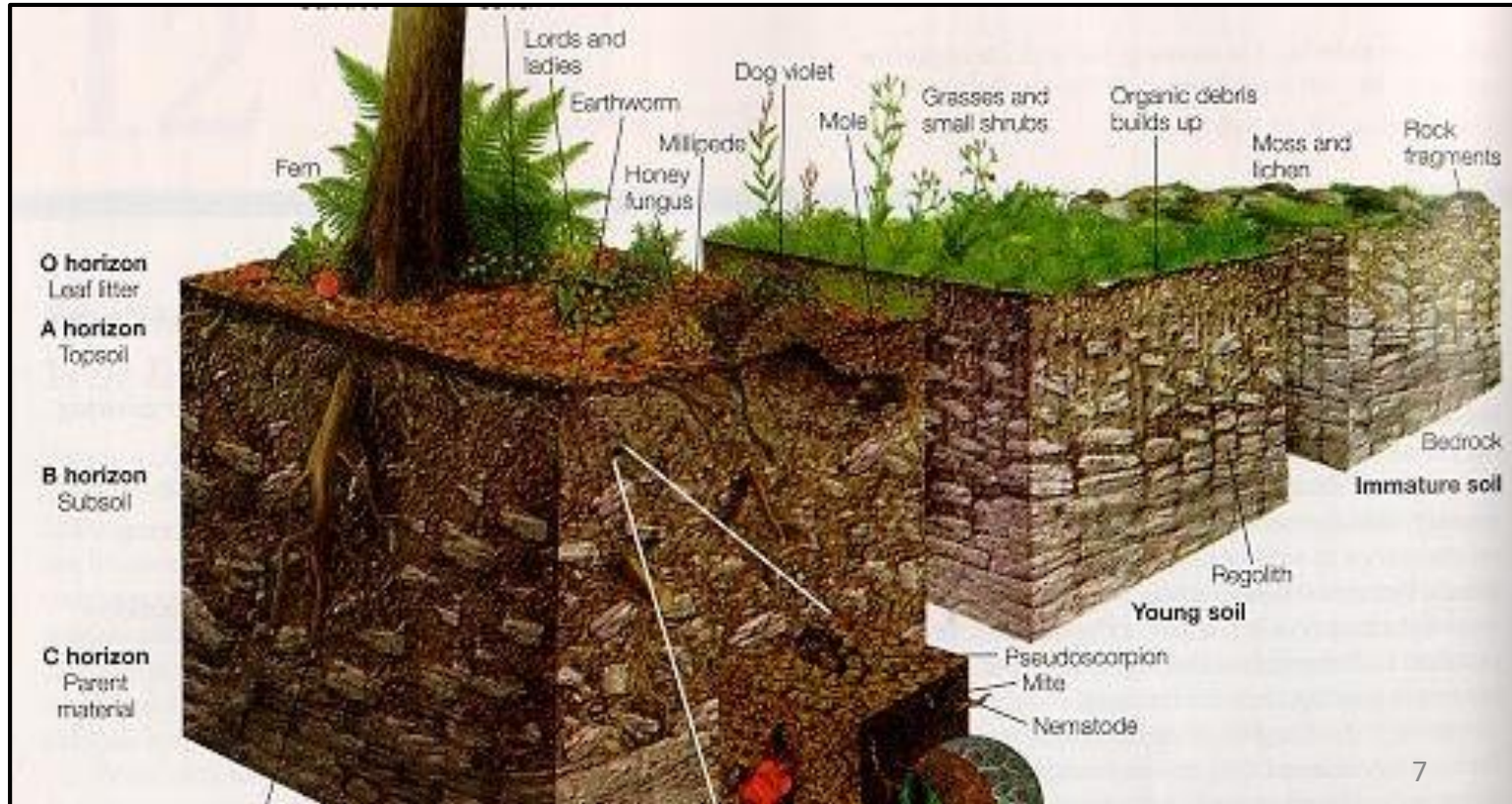
Diyorit



Sünger Taşı

Toprak Oluşum (Pedojenez) Aşamaları

1. Aşınma ve çözülme
2. Dış kuvvetler tarafından ufalanma ve taşınma
3. Toprağa primer (liken, yosun) ve sekonder floranın yerleşmesi.
4. Çeşitli kimyasal olaylar (Hidroliz, Karbonasyon, Oksidasyon vb.)
5. Humus bakımından zenginleşme ve kil minerallerinin oluşması.
6. Toprağın derinleşmesi ve profil oluşumu



Kaynak:

<http://www.eoku-l-meb.com/zonal-topraklarin-ozellikleri-nelerdir-79296/>

Toprak Oluşum Şekilleri

Fiziksel Parçalanma

- Kayaç ve minerallerin kimyasal çözülme olmadan, dış etmenlerle daha küçük parçalara ayrılmasına **fiziksel parçalanma** denir.
- Fiziksel parçalanma günlük sıcaklık farklarının fazla, bitki örtüsünün zayıf olduğu bölgelerde daha etkilidir.
- Fiziksel parçalanmanın başlıca sebepleri şunlardır:
- **Islanma-kuruma**
- **Donma- çözülme**
- **Genleşme-büzülme**
- **Tuz kristalleşmesi**
- **Basınç rahatlaması**
- **Canlıların etkisi**



Harput Platosunun Güney yamaçlarında fiziksel parçalanmaya maruz kalmış kayalar

Eksfoliasyon

- Kayaçlar iyi iletken değildir.
- Bu nedenle günlük sıcaklık değişimleri derinlerde pek hissedilmez.
- Sıcaklığa bağlı genişleme ve büzülme olayları daha çok kayacın üst kısmını etkiler ve soğan kabuğu şeklinde çözülmesine sebep olur.
- Bu tip parçalanmada tuz kristalleşmesi ve basınç rahatlaması gibi olaylar da etkili olur.



Eksfoliasyon

Eksfolüasyon olayıyla kayaların soyularak küresel bir görünüm kazanmasına **sferoid çözüme** denir.



Samsun, Çarşamba – Ayvacık yolu

