

FEN EDEBİYAT FAKÜLTESİ

COĞRAFYA BÖLÜMÜ

COG 115 – KLİMATOLOJİ I

Dr. Öğr. Üyesi Harun Reşit BAĞCI



Bu ders sunumu, eğitim maksadıyla Dr. Öğr. Üyesi Harun Reşit BAĞCI tarafından hazırlanmıştır. Hiçbir ticari amacı yoktur. Kullanılan görsellerden alıntı olanların kaynakları sunumda belirtilmiştir.

COĞ 115- Klimatoloji I

13. Hafta

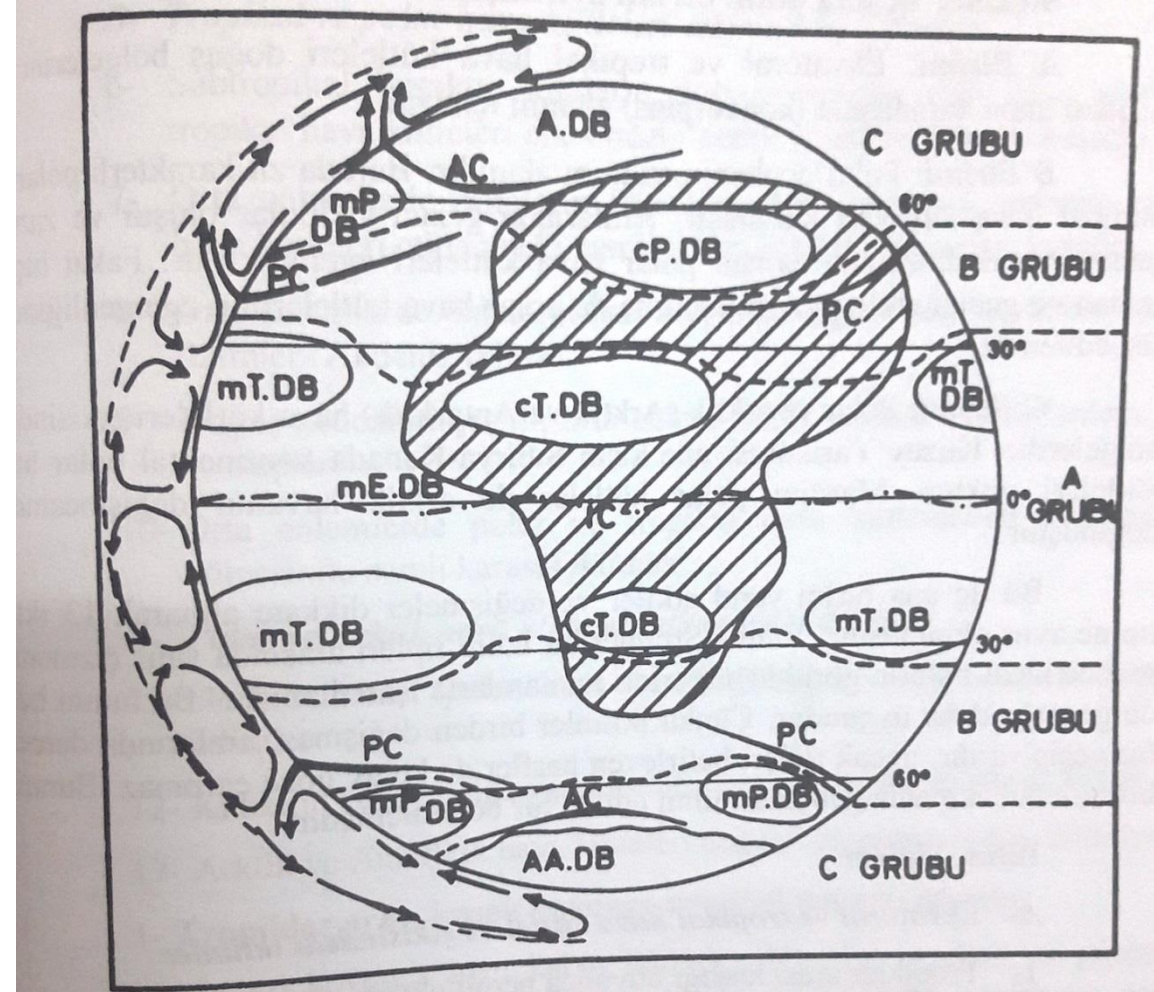
Haftalık Ders İeriđi

- Strahler İklım Tasnifi
- İklım Parametrelerinin Grsel Olarak İfade Ediliđi
- Sıcaklıđın Dađılıđını Etkileyen Beđerı Faktrler
- Kentsel Isı Adaları



Hava Kütleleri ve İklimler

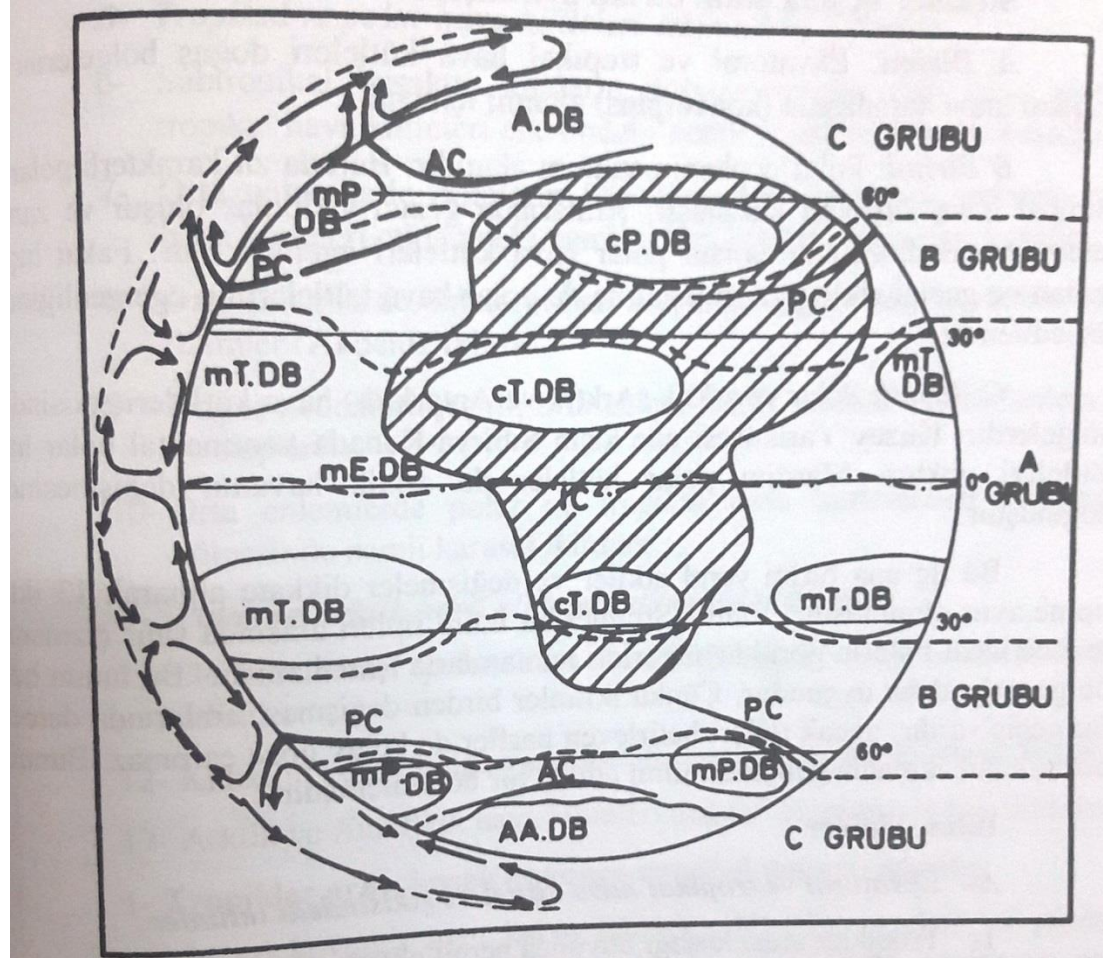
- Strahler –Physchial Geography- adlı eserinde, Dünya üzerinde hava kütlelerine göre, A, B ve C olmak üzere üç farklı iklim kuşağı ayırt etmiştir.



Şekil 7.1 – Hava kütleleri ve cephelere göre iklim bölgelerinin şematik bir dünyada gösterilmesi. DB Doğu Bölgesi, AC Arktik Cephe, PC Polar Cephe, IC İntertropikal Karşılaşma Kuşağı'dır (Strahler).

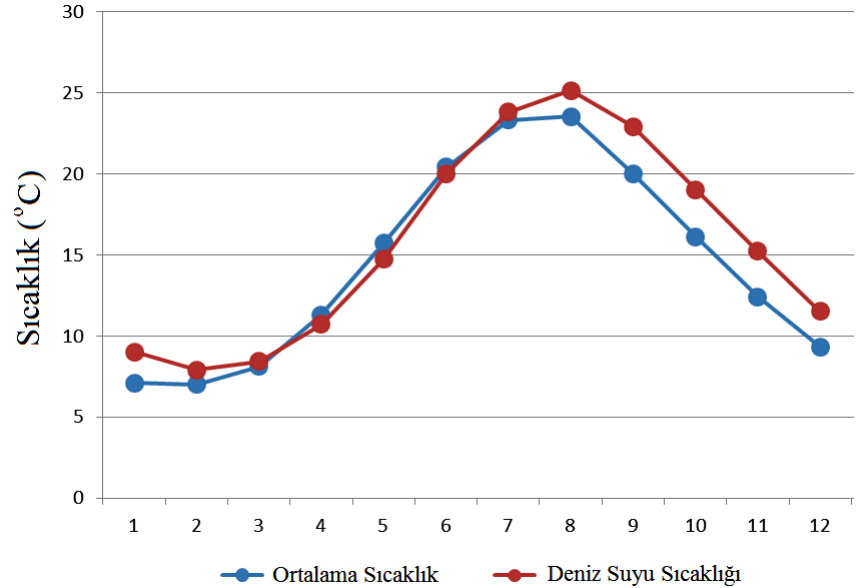
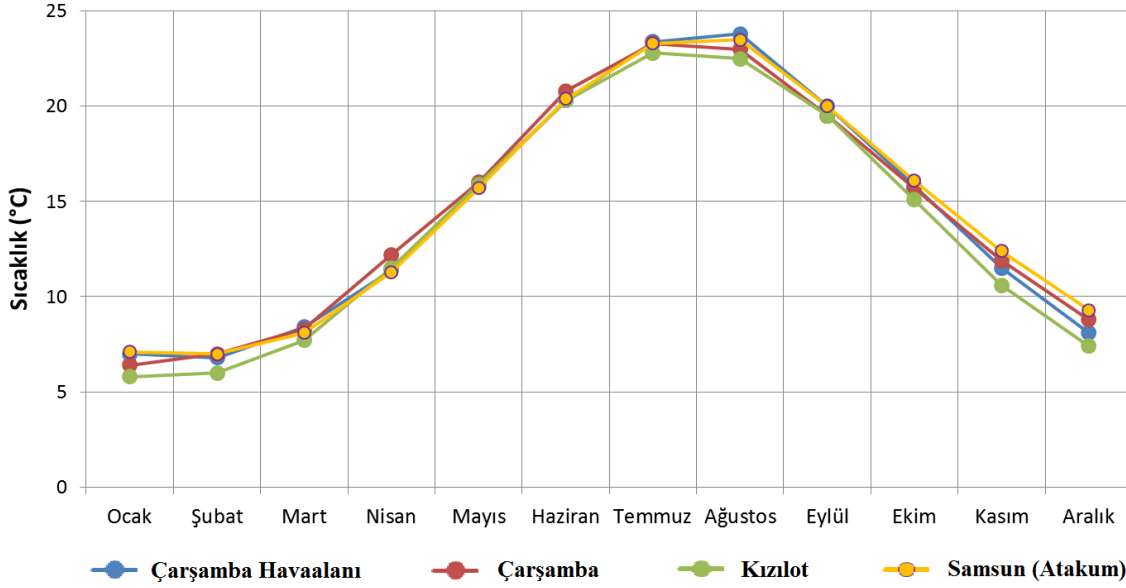
Strahler'e Göre İklim Birimleri

- **A Birimi:** Ekvatorial ve tropikal hava kütlelerinin doğuş bölgelerinde (0-30° Enlemleri) etkili olan iklimler.
- **B Birimi:** Tropikal ve Polar hava kütlelerinin etkisi altında gelişen iklimler (30-60° enlemleri).
- **C Birimi:** Polar ve Arktik hava kütlelerinin etkisinde gelişen iklimler (60-90° enlemleri).



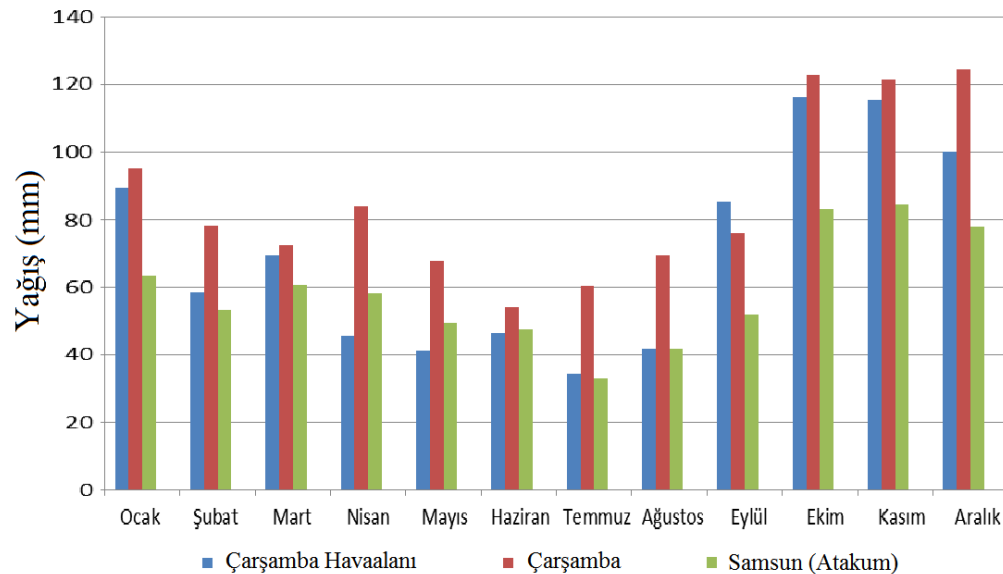
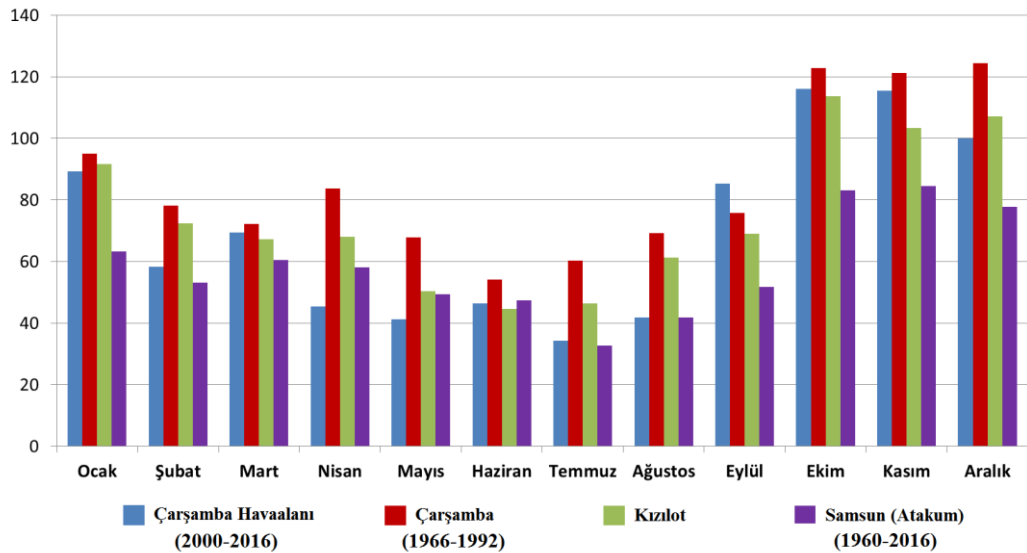
Şekil 7.1 – Hava kütleleri ve cephelere göre iklim bölgelerinin şematik bir dünya üzerinde gösterilmesi. DB Doğu Bölgesi, AC Arktik Cephe, PC Polar Cephe, IC İntertropikal Karşılaşma Kuşağı'dır (Strahler).

Sıcaklık Grafikleri

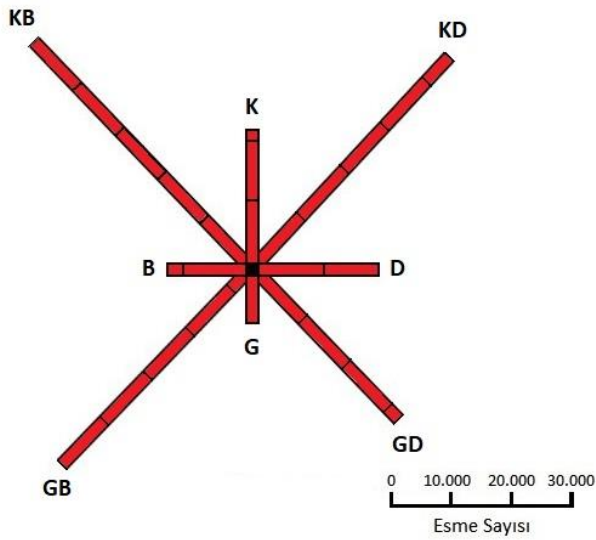


Yağış Grafikleri

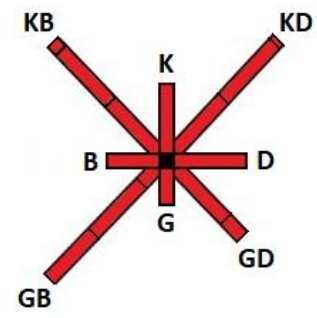
Yağış (mm)



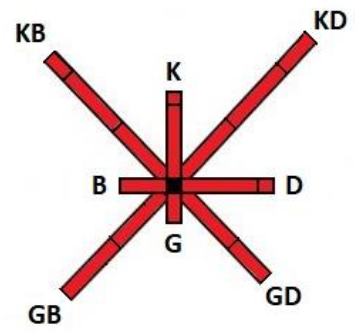
Rüzgar Gülleri



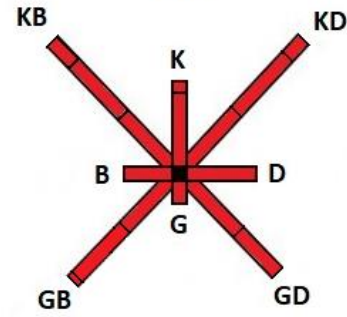
Kış



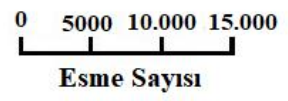
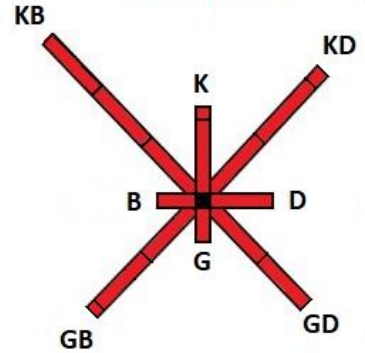
İlkbahar



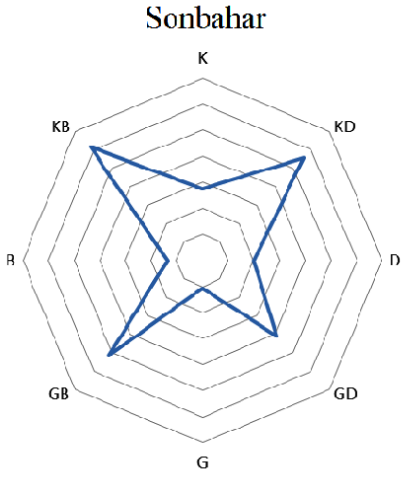
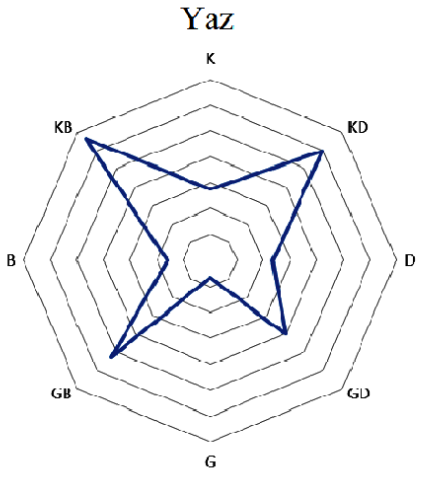
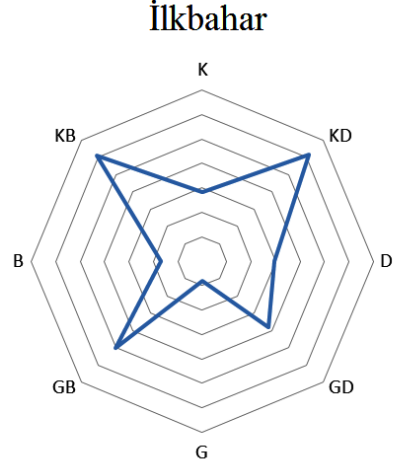
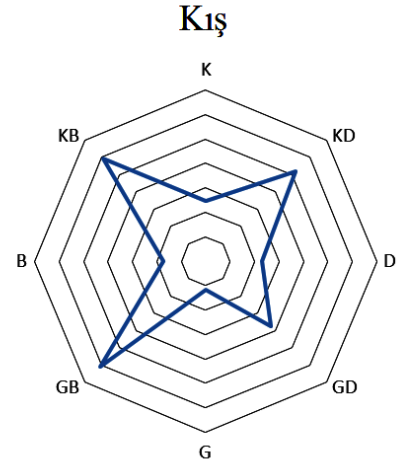
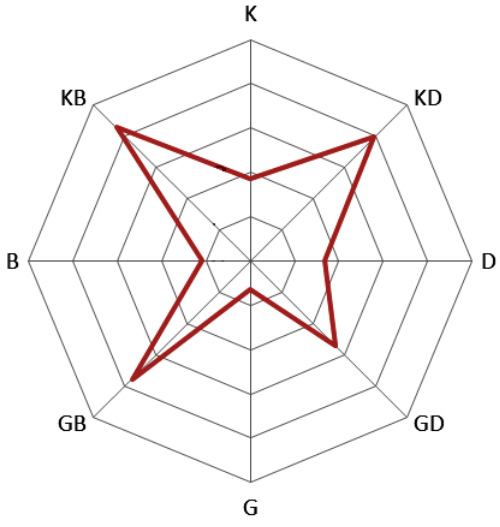
Yaz



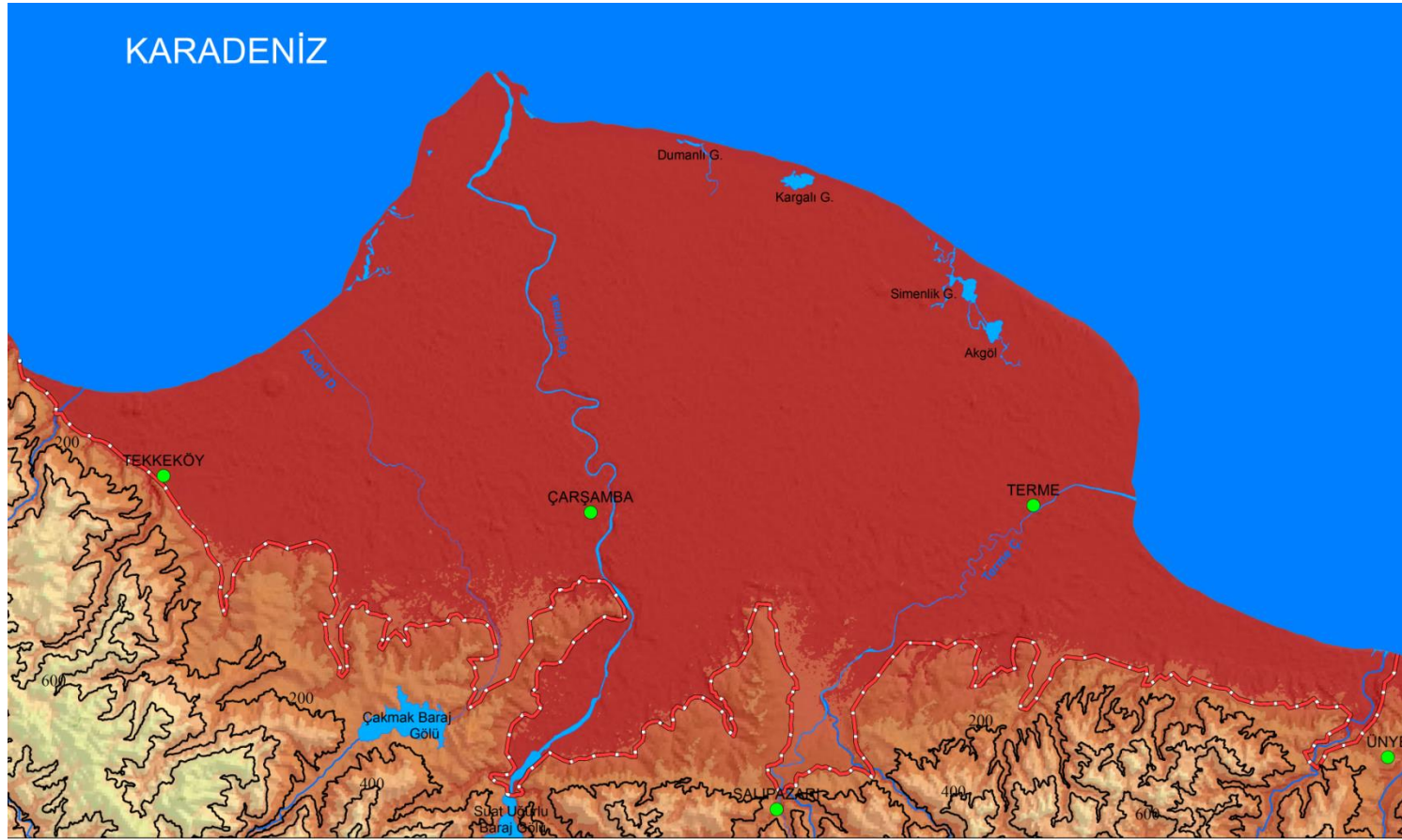
Sonbahar



Rüzgar Gülleri



Sıcaklık Dağılışı Haritaları



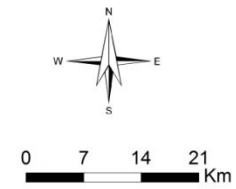
Açıklamalar

- Delta Sınırı
- Akarsu
- Göl

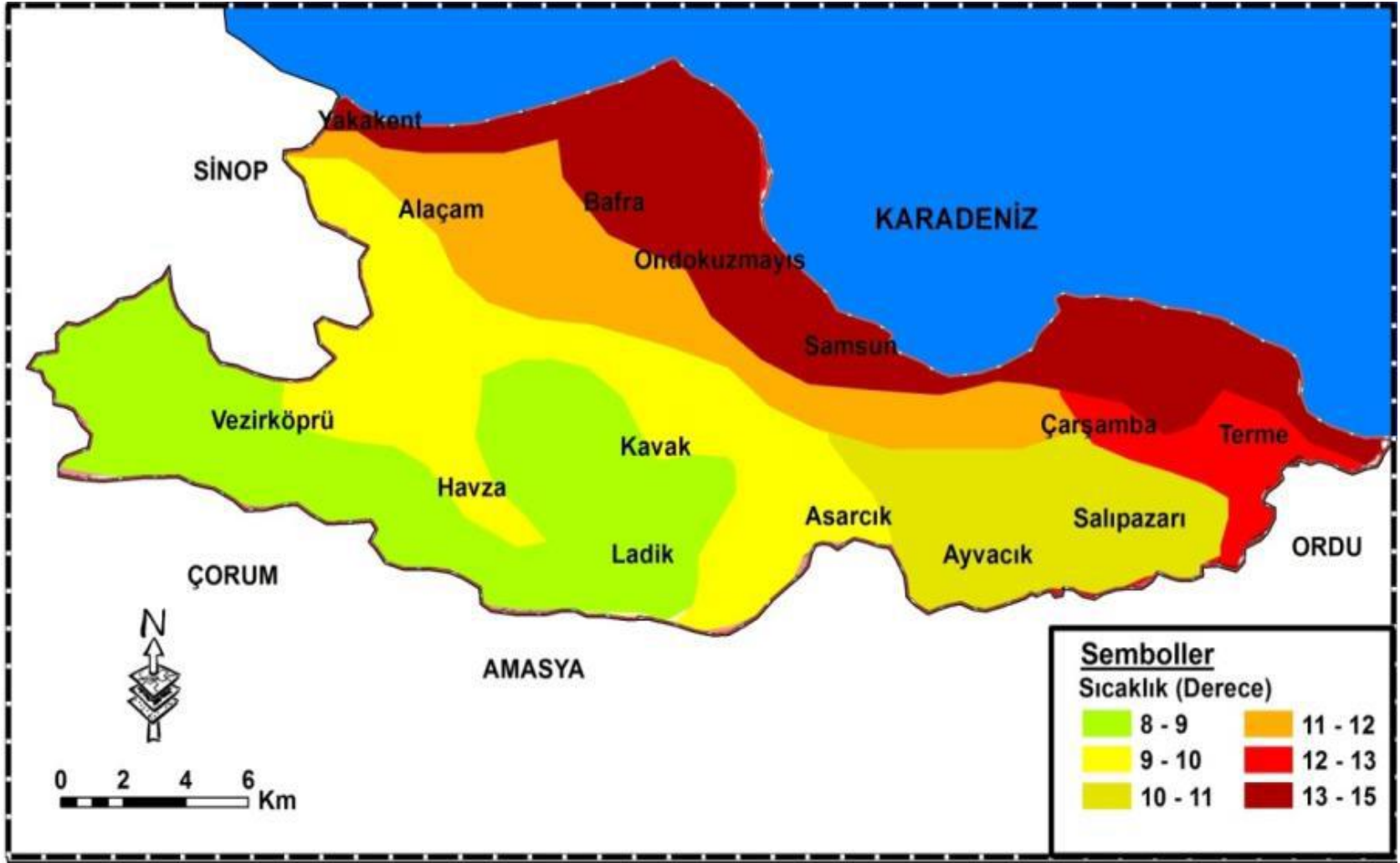
- Eş Yükselti Eğrileri (200m'de bir çizilmiştir)
- Yerleşim Merkezi

Sıcaklık (°C)

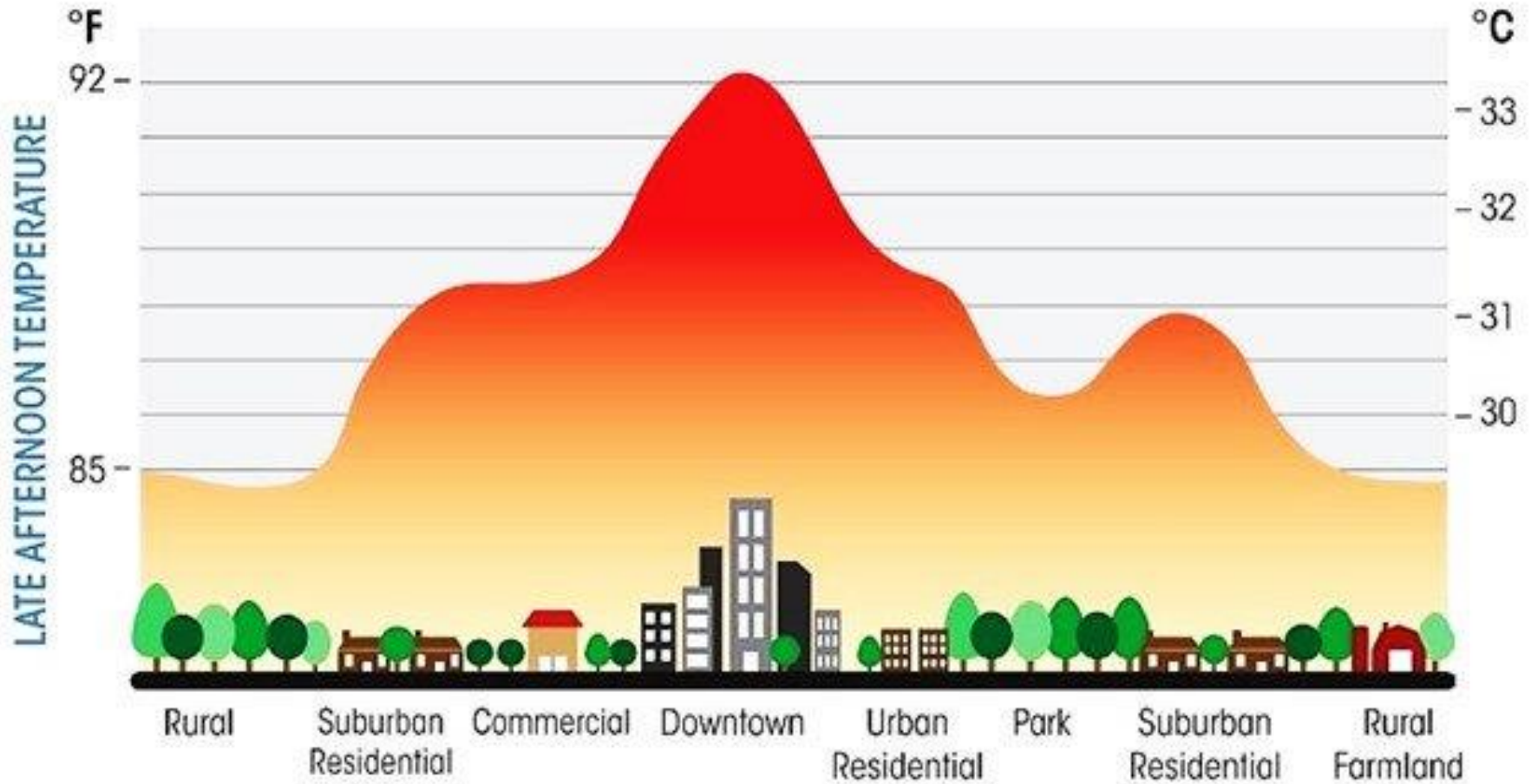
- 10,1 - 11,0
- 11,1 - 12,0
- 12,1 - 13,0
- 13,1 - 14,0
- } > 14,1
- } > 14,1



Sıcaklık Dağılışı Haritaları



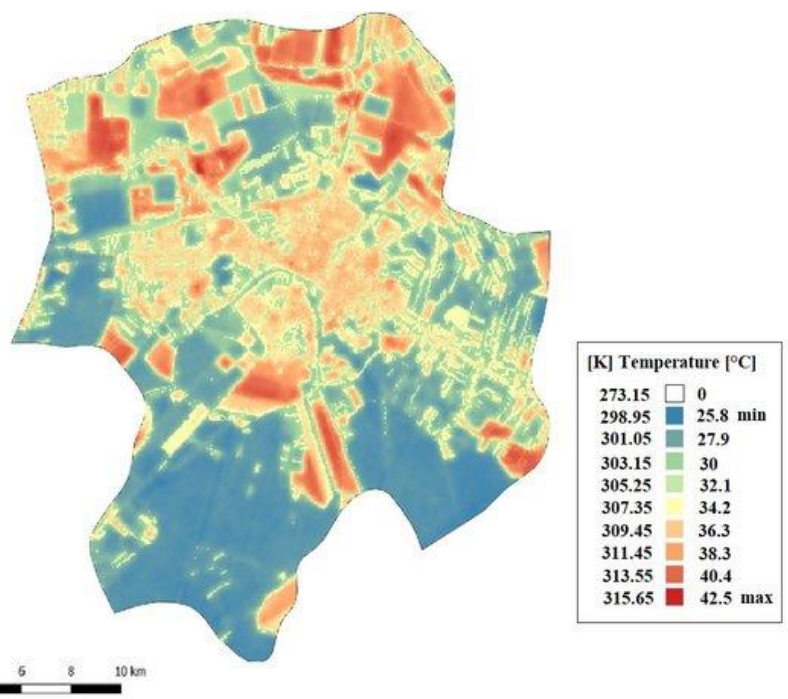
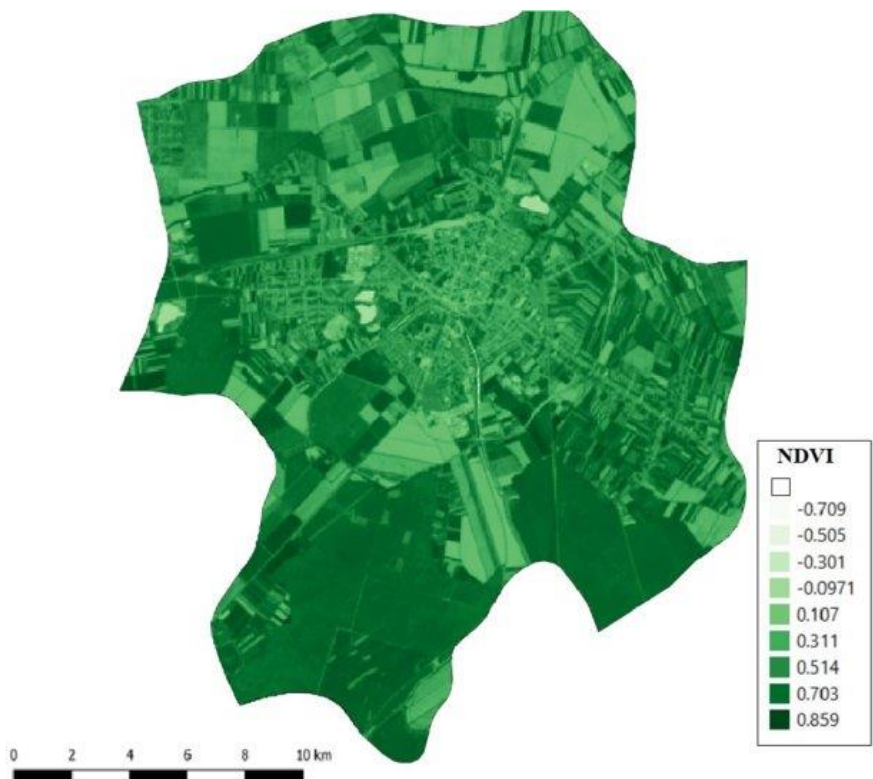
Kentsel Isı Adaları



Görsel Kaynağı:

https://www.researchgate.net/publication/342820542_Possibility_of_using_Landsat_satellite_recordings_in_visualization_and_detection_of_thermal_islands_in_the_area_of_the_city_Vinkovci/figures

Kentsel Isı Adaları



Görsel Kaynağı:

https://www.researchgate.net/publication/342820542_Possibility_of_using_Landsat_satellite_recording_s_in_visualization_and_detection_of_thermal_islands_in_the_area_of_the_city_Vinkovci/figures