

# İÇERİK

- Giriş
- Sürümler
  - Sürüm Karşılaştırmaları
- Masaüstü
- Görev çubuğu
- Başlat menüsü
- Pencere Yapısı
  - Pencereler Arası Geçiş ve Boyutlandırma
- Windows'u kişiselleştirmek
  - Masaüstünü
  - Görev çubuğunu
  - Başlat menüsünü
- Dosya ve Klasör İşlemleri
  - Genel bilgiler
  - Windows gezgini
  - Kes-Kopyala-Yapıştır komutları
- Denetim Masası
  - Kullanıcı Hesapları ve Aile Koruması
  - Sistem ve Güvenlik
  - Programlar
  - Saat, Dil ve Bölge
- Donatılar
  - Çalıştır
  - Ekran alıntısı aracı
  - Hesap makinesi
  - Not defteri
  - Paint
  - WordPad
  - Yapışkan notlar
  - Erişim Kolaylığı Programları
  - Sistem Araçları

# Dosya ve Klasör İşlemleri

---

- Dosya ve Klasör nedir?
- Bilinen dosya uzantıları
- Yeni klasör oluşturmak
- Dosya ve klasörleri yeniden isimlendirmek
- Dosya ve klasörleri silmek
- Windows gezgini ile dosya ve klasörleri yönetmek
- Kes-Kopyala-Yapıştır yöntemleri
- Dosya ve klasörlerin özelliklerini görmek

# Dosya Nedir?

- **Dosya:** Bilgisayardaki bilgi kümeleridir. Her türlü dosya bilgisayarda sayısal olarak bulunmaktadır. Bu sayısal bilgi topluluğuna **dosya** adı verilir. Dosya aşağıdaki şekilde görüntülenir;

*dosyadı.dosyauzantısı*

- Dosya adı dosyayı tanımlar ve 256 karakter uzunluğuna kadar verilebilir.
- Dosya uzantısı 3 ya da 4 karakterden oluşur ve dosyanın içeriği konusunda bilgi verir.

# Bilinen Dosya Uzantıları

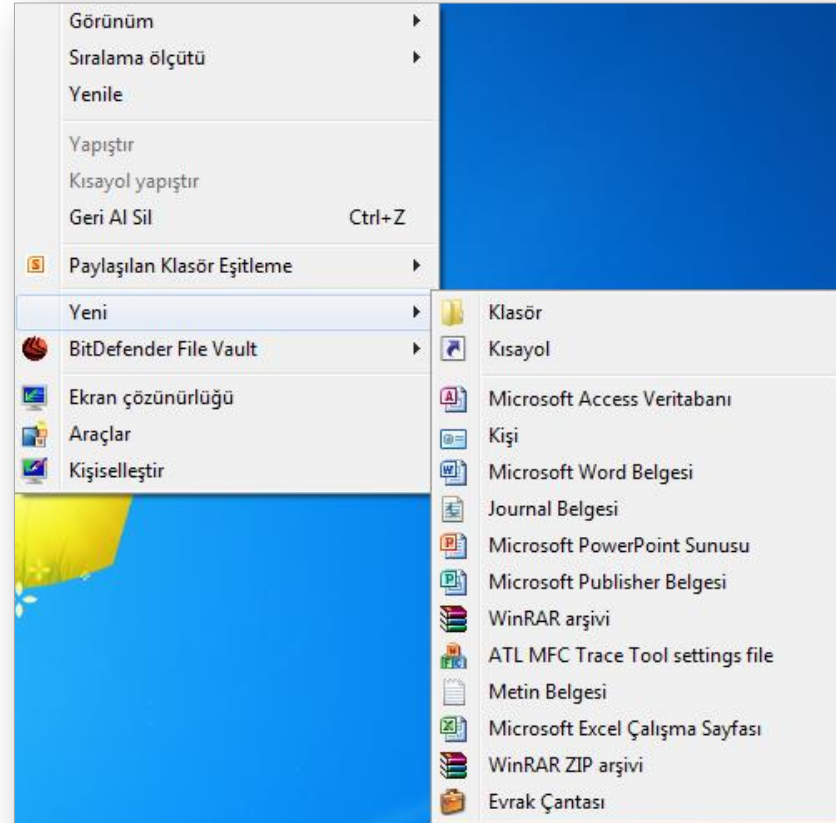
Uzantı	Türü
.txt	Not defteri dosyaları
.docx	MS Office Word 2007 ve sonrası dosyaları
.xlsx	MS Office Excel 2007 ve sonrası dosyaları
.pptx	MS Office PowerPoint 2007 ve sonrası dosyaları
.gif, .jpg, .png	Resim dosyaları
.psd	Adobe Photoshop dosyaları
.pdf	Taşınabilir doküman (PDF) dosyaları

# Klasör Nedir?

- **Klasör:** Windows işletim sisteminin en önemli mantıksal birimlerindendir. Klasörler dosyaları birbirinden ayırmak için kullanılan bileşenlerdir.
- Farklı türdeki dosyaları bir düzen içerisinde birbirinden bağımsız olarak gruplandırmak için kullanılırlar.
- Sınırsız sayıda klasör üretilebilir.
- Klasörler bilgisayarın dosyalara kolay erişmesini sağladığı gibi kullanıcıların da dosyaları kategorilere ayırmasında yardımcı olur.

# Yeni Klasör Oluşturmak

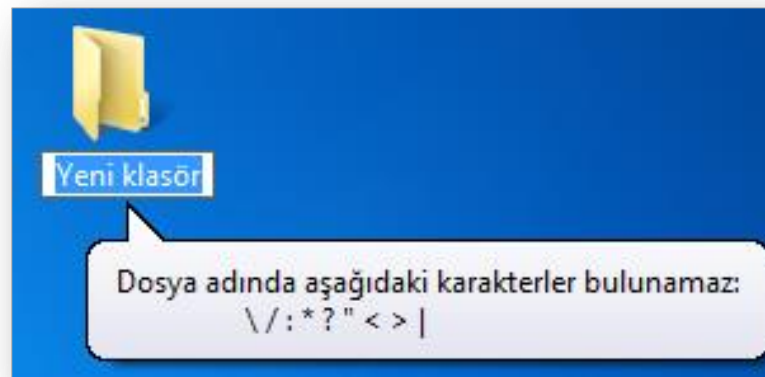
- Masaüstü ekranının ya da önceden varolan bir klasörün boş bir alanına sağ tıklanır.
- Açılan kısayol menüsünden Yeni seçeneği ve ardından Klasör seçeneği seçilir.



# Dosya ve Klasörleri Yeniden İsimlendirmek

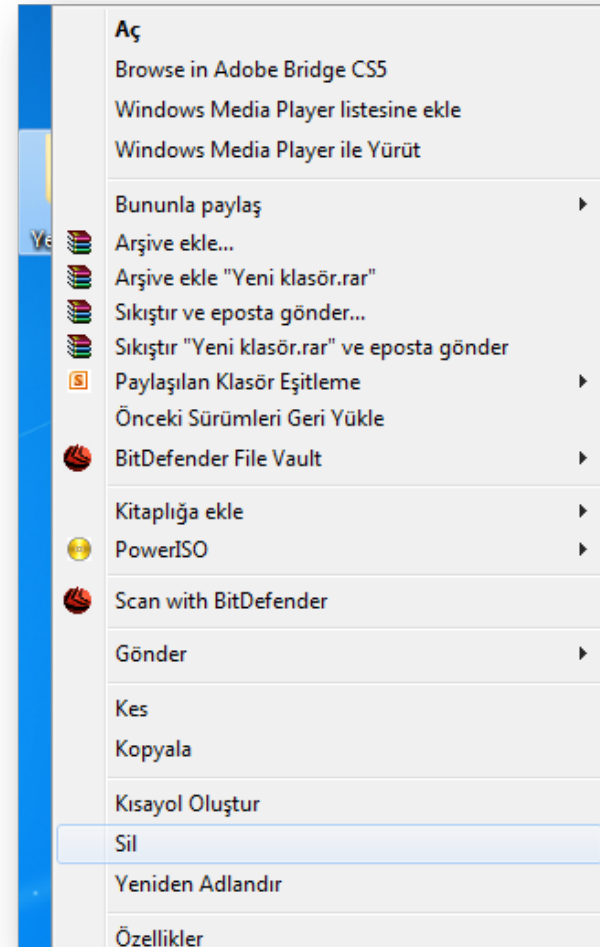
- Dosya ve klasör isimlerini değiştirmek için;
  - F2 fonksiyon tuşuna basılır veya
  - Dosya ya da klasör seçildikten sonra farenin sağ tuşu tıklanıp açılan kısayol menüsünden *Yeniden Adlandır* seçilir.
- Dosya ve klasör isimleri verilirken aşağıdaki karakterler kullanılamaz.

/ \ : \* ? " < > |



# Dosya ve Klasörleri Silmek

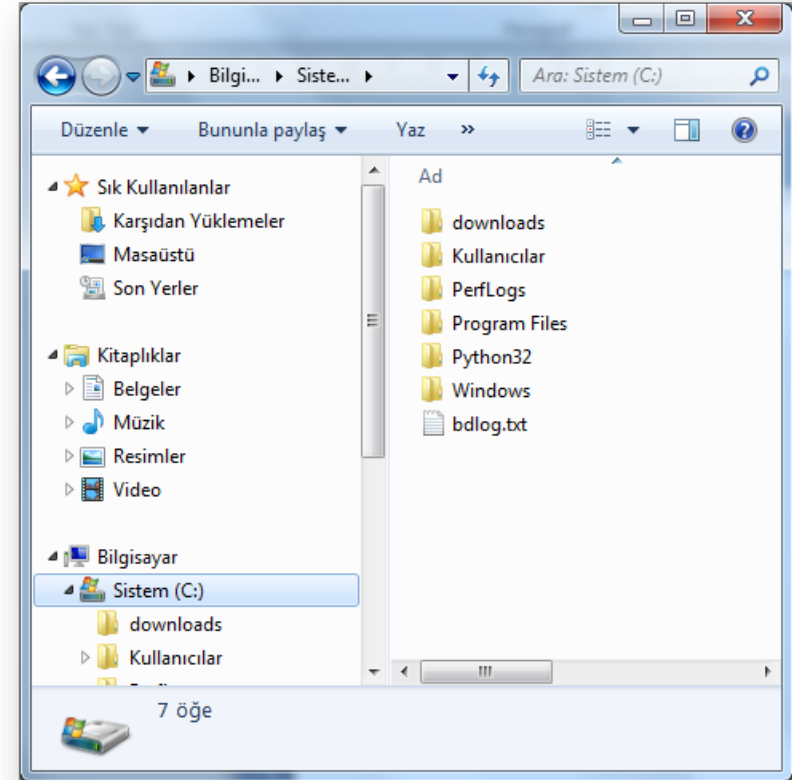
- Seçilen bir dosya ya da klasörü silmek için;
  - Farenin sağ tuşuna tıklanır ve açılan kısayol menüsünden Sil seçeneği seçilir.
  - Klavyeden "Delete" düğmesi tıklanır.
  - Klavyeden "Shift + Delete" düğmesi tıklanır. Bu seçenek uygulanırsa diğerlerinden farklı olarak dosya ya da klasör geri dönüşüm kutusuna gönderilmeden bilgisayardan silinir.





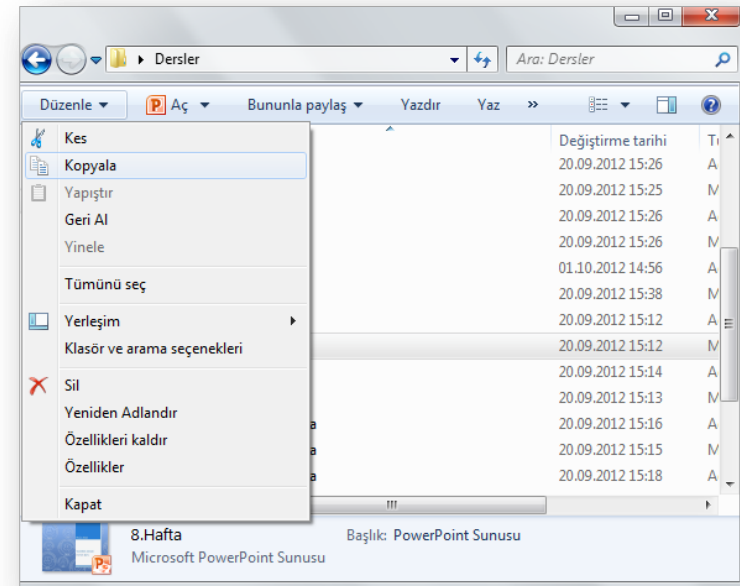
# Windows Gezgini ile Yönetmek

- Windows Gezgin'ini açmak için;
  - Masaüstünden Bilgisayarım ikonuna tıklanır.
  - Windows tuşu ile birlikte E harfine tıklanır.
  - Başlat Menüsü sağ tıklanır ve açılan kısayol menüsünden "Windows Gezgin'i'ni Aç" seçilir.
  - Başlat Menüsü – Programlar – Donatılar – Windows Gezgini seçilir.



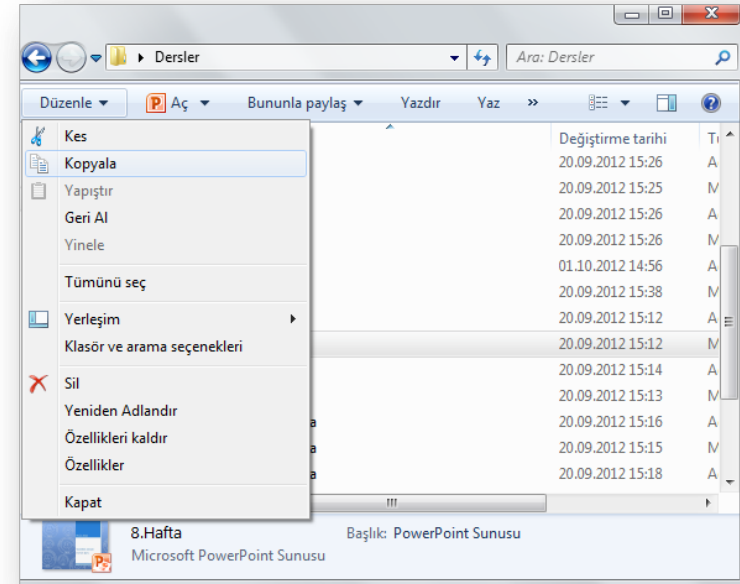
# Kes-Kopyala-Yapıştır Yöntemleri

- **Kopyala komutu** seçilen bir nesnenin (dosya/klasör/metin, vb.) çoğaltılması için kullanılır.
- Kopyalanacak nesne seçildikten sonra aşağıdaki yollardan biri kullanılabilir:
  - Düzenle menüsü – Kopyala seçeneği
  - Seçili alan üzerinde iken sağ fare tuşu – Kopyala seçeneği
  - Klavyeden CTRL+C komutları
  - Ctrl tuşu basılı iken kopyalanacak klasöre sol tuş basılı tutularak sürüklenip bırakılır.



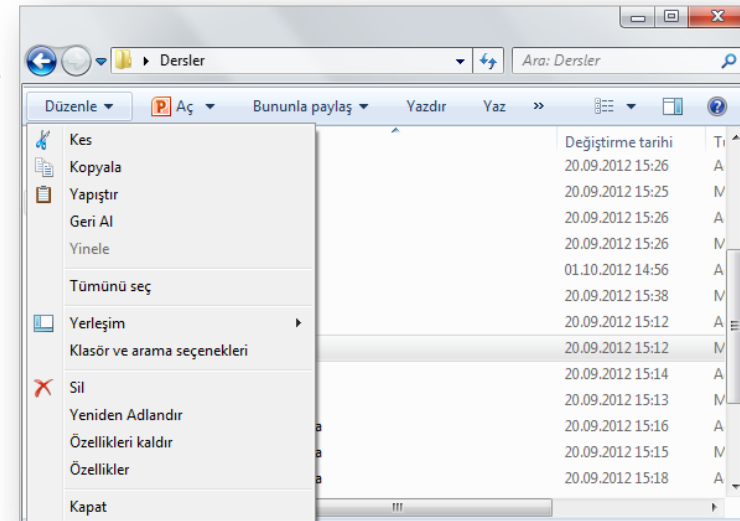
# Kes-Kopyala-Yapıştır Yöntemleri

- **Kes komutu** seçilen bir nesnenin (dosya/klasör/metin, vb.) bir yerden başka bir yere taşınması için kullanılır.
- Kesilecek nesne seçildikten sonra aşağıdaki yollardan biri kullanılabilir:
  - Düzenle menüsü – Kes seçeneği
  - Seçili alan üzerinde iken sağ fare tuşu – Kes seçeneği
  - Klavyeden CTRL+X komutları
  - Shift tuşu basılı iken taşınacak klasöre sol tuş basılı tutularak sürüklenip bırakılır.



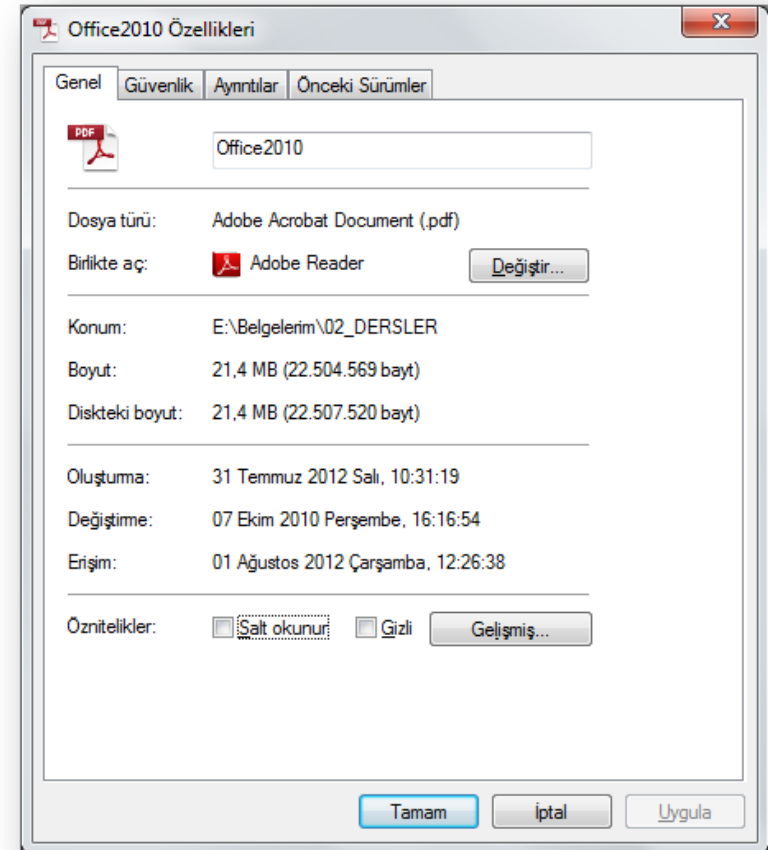
# Kes-Kopyala-Yapıştır Yöntemleri

- **Yapıştır komutu** kesilen ya da kopyalanan bir nesnenin (dosya/klasör/metin, vb.) bir yerden başka bir yere taşınması veya kopyalama işlemini tamamlamak için kullanılır.
- Yapıştırma işlemi için aşağıdaki yollardan biri kullanılabilir:
  - Düzenle menüsü – Yapıştır seçeneği
  - İstenilen alan içindeyken sağ fare tuşu – Yapıştır seçeneği
  - Klavyeden CTRL+V komutları



# Dosya/Klasör Özellikleri

- Dosya ve klasörlerin özelliklerine bakarak türleri, nitelikleri, disk üzerinde kapladıkları alan, oluşturulma tarihleri, konumları gibi birçok bilgiye ulaşabiliriz.
- Dosya/klasör özellikleri penceresini açmak için dosya/klasör seçildikten sonra farenin sağ tuşuna tıklanır ve *Özellikler* seçeneği seçilir.
- Klavye kısayol tuşu: Alt+Enter



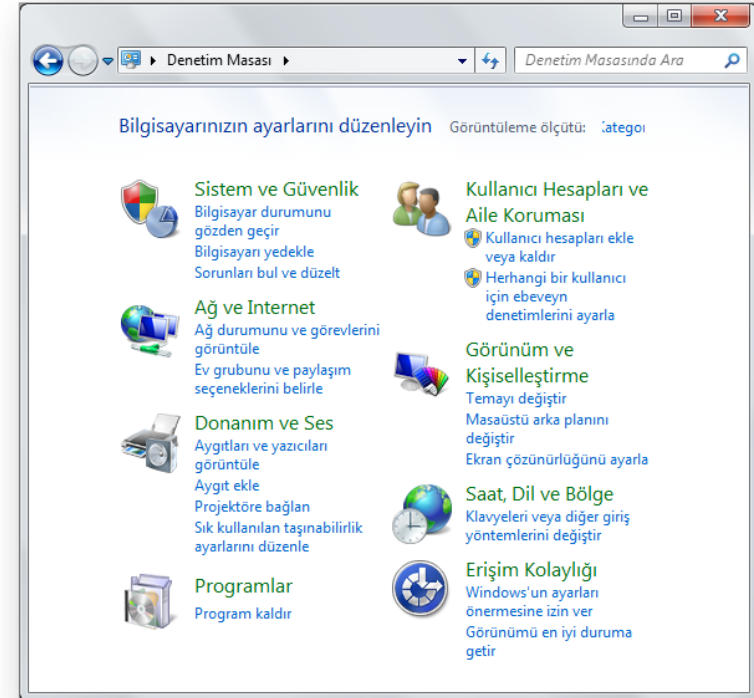
# Denetim Masası

---

- Kullanıcı Hesapları ve Aile Koruması
- Sistem ve Güvenlik
- Ağ ve Internet
- Görünüm ve Kişiselleştirme (bkznz. Windows'u Kişileştirme)
- Programlar
- Donanım ve Ses
- Saat, Dil ve Bölge
- Erişim Kolaylığı

# Denetim Masası

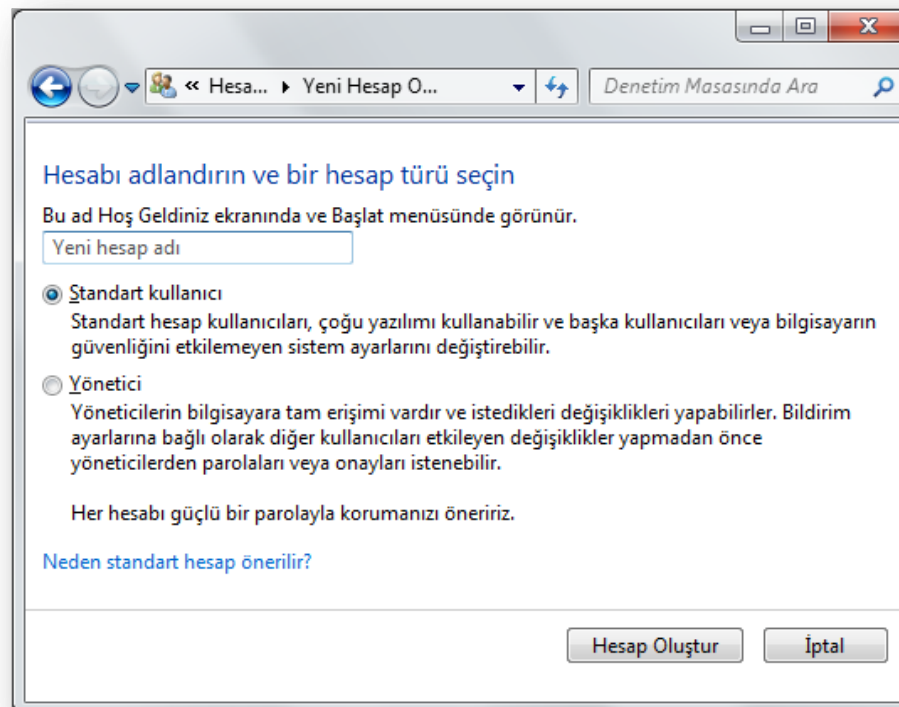
- Windows ayarlarını değiştirmek için Denetim Masası'nı kullanabilirsiniz.
- Bu ayarlar Windows görünümü ve çalışmasıyla ilgili yaklaşık her şeyi denetler ve bunları Windows'u tam istediğiniz gibi ayarlamanız için kullanabilirsiniz.
- Denetim masasını açmak için Başlat Menüsünden *Denetim Masası* seçeneğine tıklanır.





# Windows'a Yeni Kullanıcı Ekleme

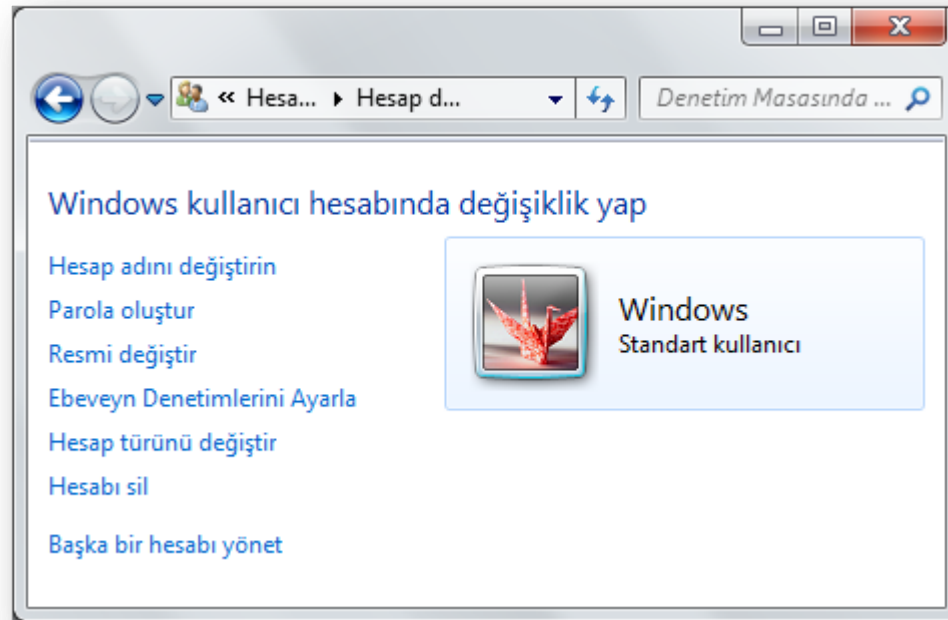
- Başlat Menüsü – Denetim Masası – Kullanıcı Hesapları ve Aile Koruması – Kullanıcı hesapları ekle veya kaldır seçeneği – Yeni hesap oluştur düğmesi





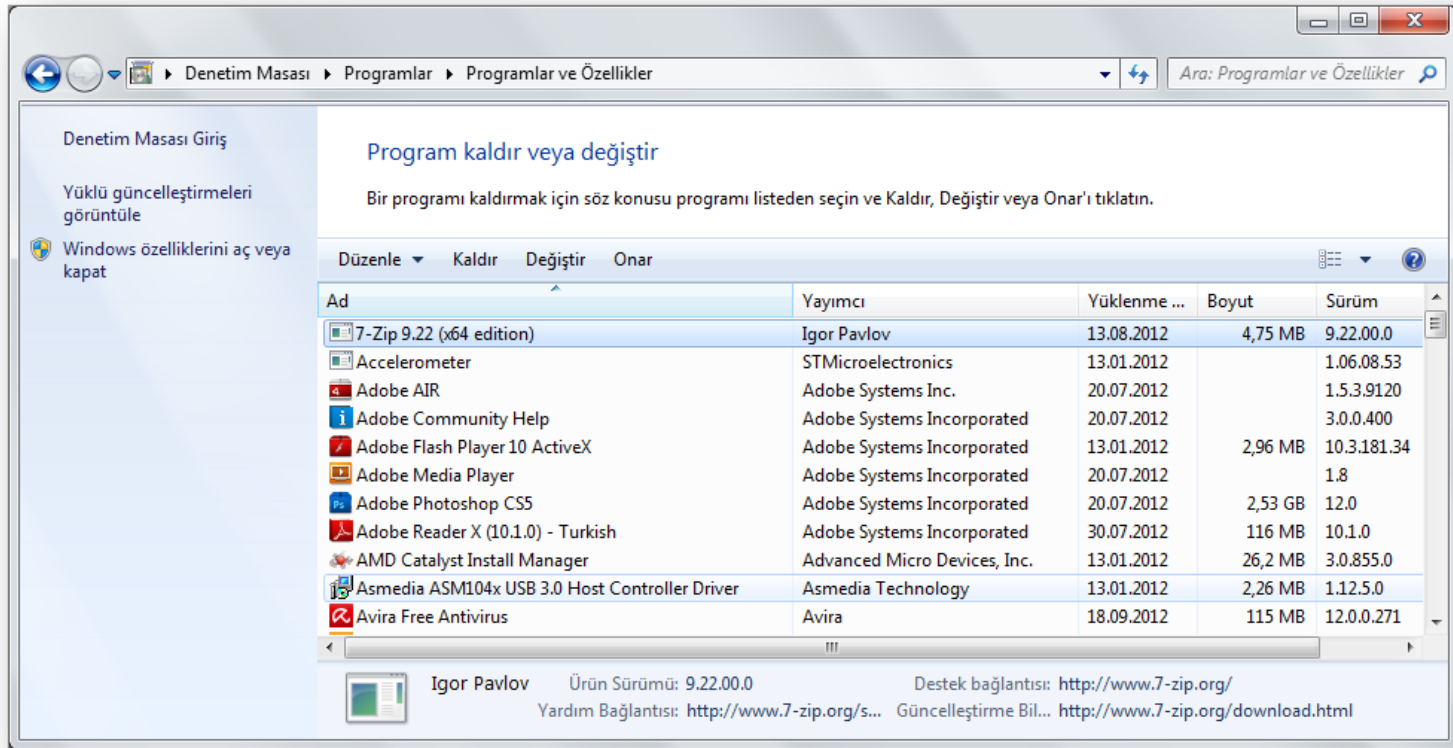
# Windows'a Yeni Kullanıcı Ekleme

- Bir hesap oluşturulduktan sonra bu hesapla ilgili değişiklikleri, parola atama ve hesabı silme işlemlerini hesap ismine tıklandığında açılan pencereden yapabilirsiniz.



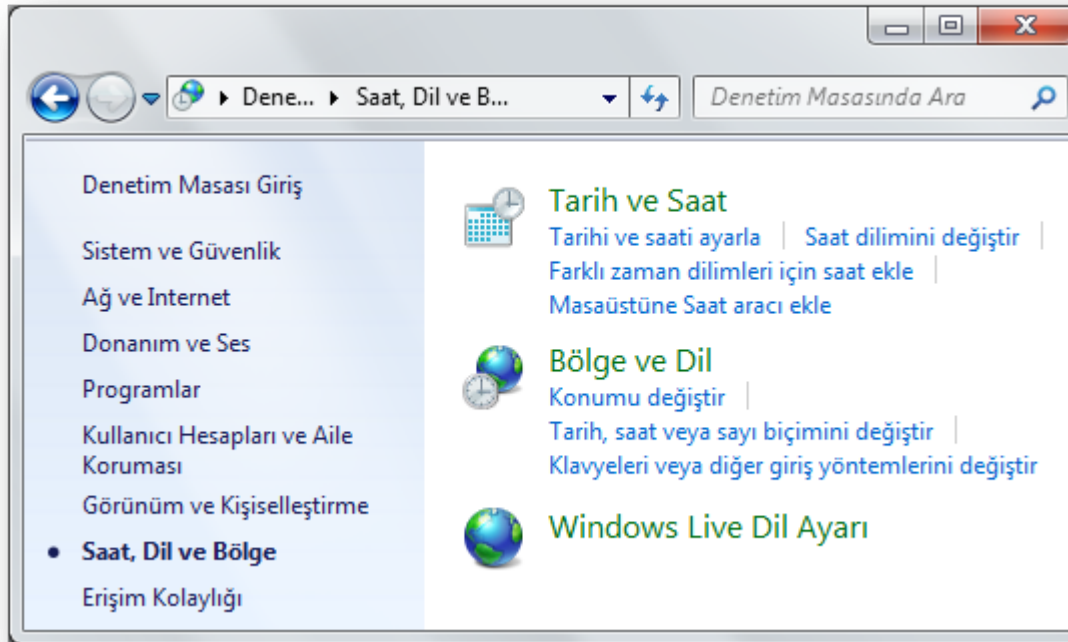
# Program Kaldırmak/Değiştirmek

- Başlat Menüsü – Denetim Masası – Programlar – Programlar ve Özellikler – Program kaldır seçeneği



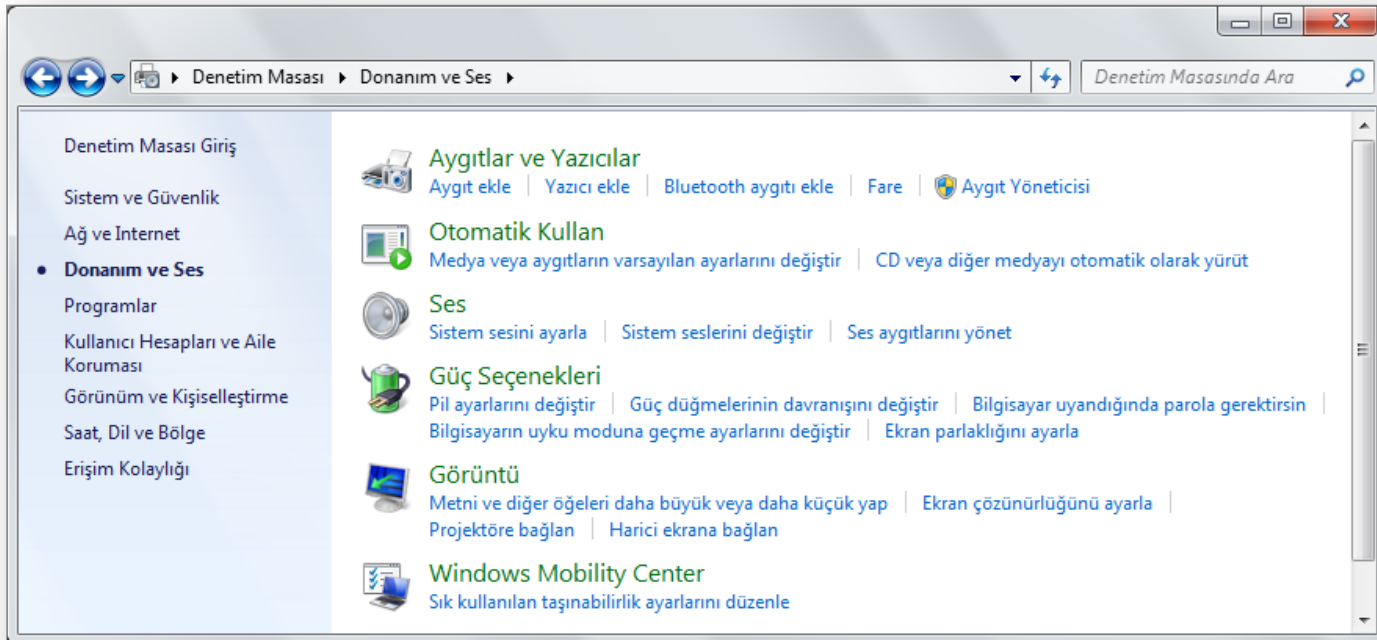
# Saat, Dil ve Bölge Ayarları

- Başlat Menüsü – Denetim Masası – Saat, Dil ve Bölge seçeneği altından bilgisayarın tarih ve saat bilgisini değiştirebileceğiniz gibi klavye ayarlarında da değişiklik yapabilirsiniz.



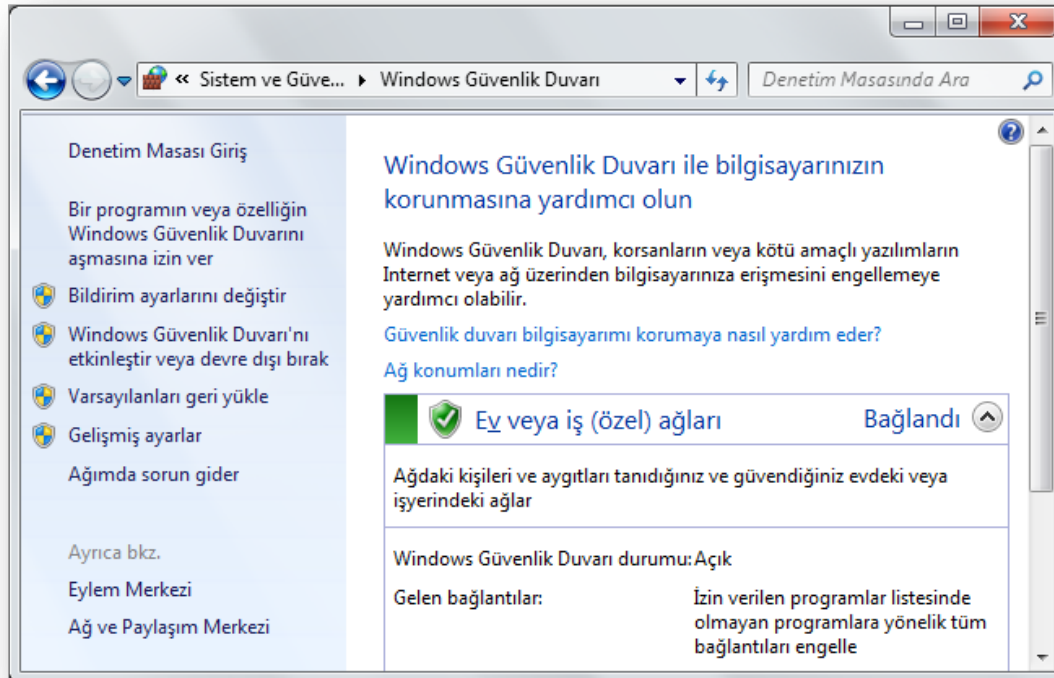
# Donanım ve Ses Ayarları

- Başlat Menüsü – Denetim Masası – Donanım ve Ses seçeneği altından bilgisayarda takılı çeşitli aygıtları (fare gibi), yazıcı ve faksları görüntüleyip yeni bir yazıcı ya da aygıt yükleyebilirsiniz.



# Windows Güvenlik Duvarı

- Başlat Menüsü – Denetim Masası – Sistem ve Güvenlik – Windows Güvenlik Duvarı seçeneği ile korsanların ve kötü amaçlı yazılımların Internet üzerinden erişimini engelleyebilirsiniz.



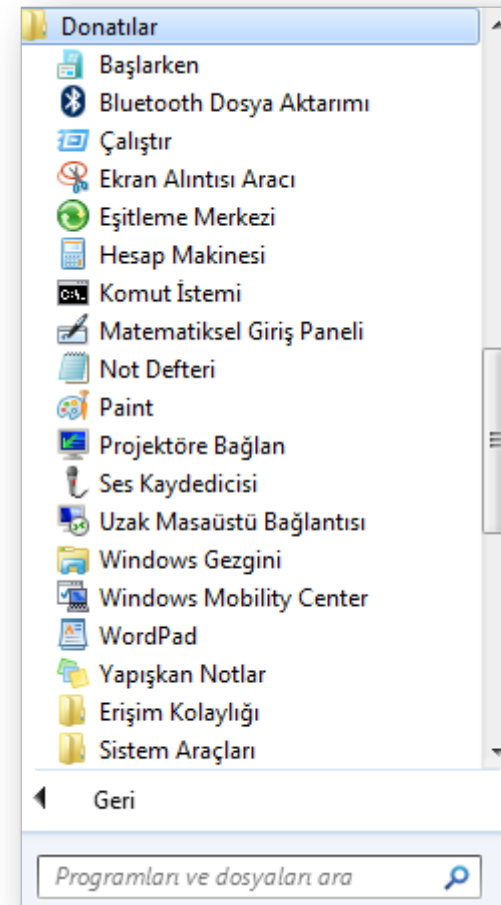
# Donatılar

---

- Çalıştır
- Ekran alıntısı aracı
- Hesap makinesi
- Not defteri
- Paint
- WordPad
- Yapışkan notlar
- Matematiksel giriş paneli
- Erişim kolaylığı programları
- Sistem araçları

# Donatılar

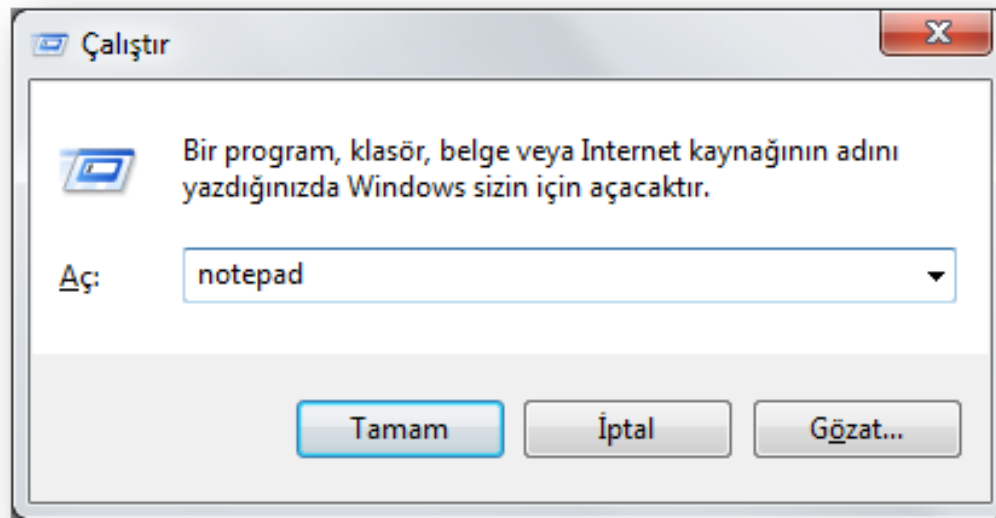
- Windows 7 ile gelen birçok faydalı uygulamanın bir arada bulunduğu klasördür.
- Donatıları açmak için Başlat Menüsü - Tüm Programlar - Donatılar seçeneği seçilir.





# Çalıştır

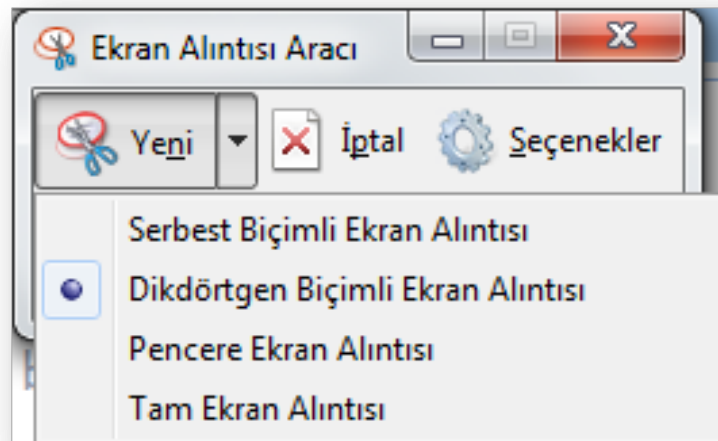
- Bu komut ile bir program, klasör, belge veya bir İnternet kaynağının adını Aç kutusuna yazarak çalıştırabilirsiniz.
- Örnek: Not defterini açmak için «**notepad**» yazın ve *Tamam* düğmesine tıklayın.





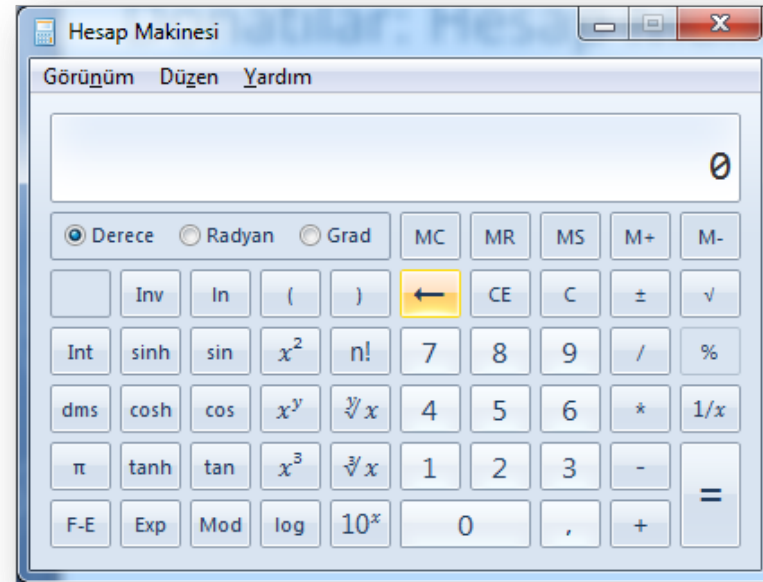
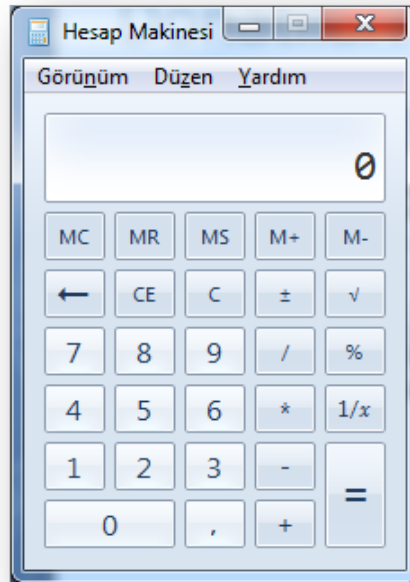
# Ekran Alıntısı Aracı

- Bu araç ile ekran görüntüsünün tamamı veya belirli bir bölümü resim formatında kaydedilebilir.
- Bu araç ile serbest bir biçimde ya da dikdörtgen biçiminde kesit alınabilir.



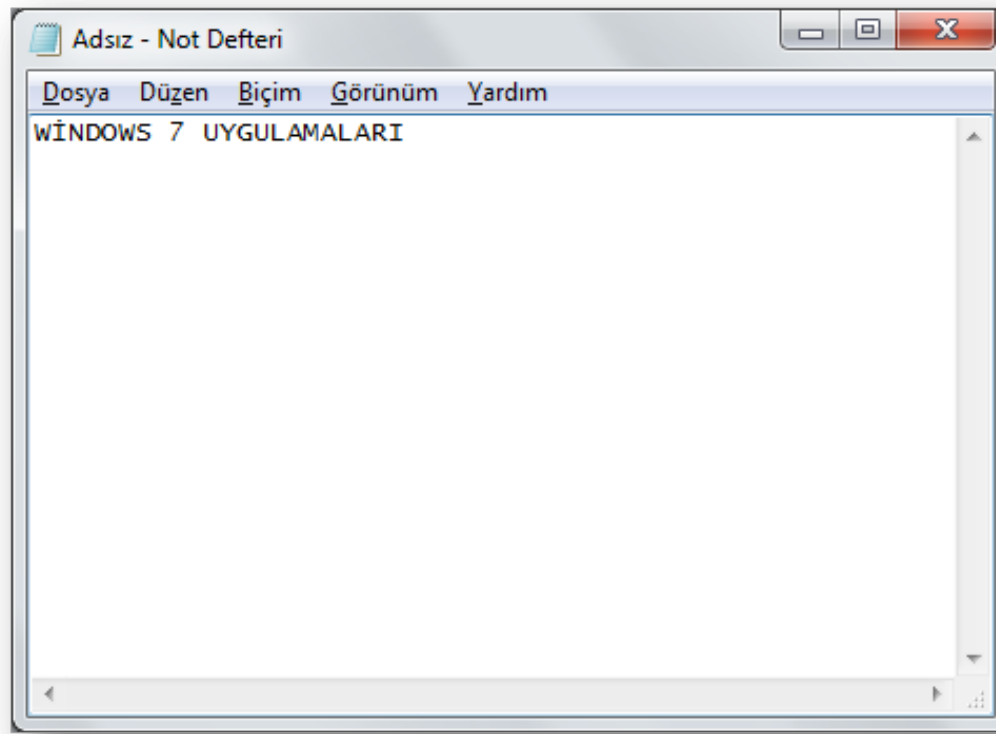
# Hesap Makinası

- Bu uygulama günlük hayatta kullandığımız hesap makinesi gibidir.
- Bu uygulama ile hem basit hesaplamalar hem de ileri düzey matematiksel işlemler yapabilirsiniz.



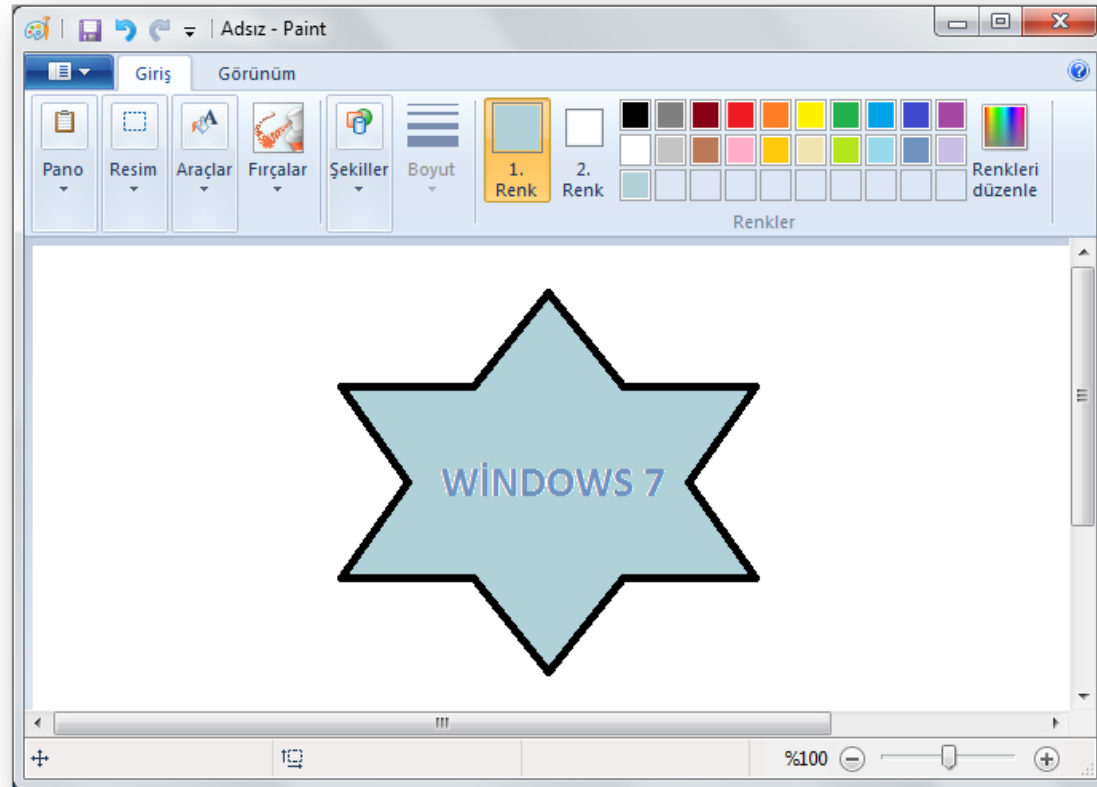
# Not Defteri

- Düz metin formatındaki ifadeleri yazmamıza ve kaydetmemize yarayan en basit metin editörüdür.



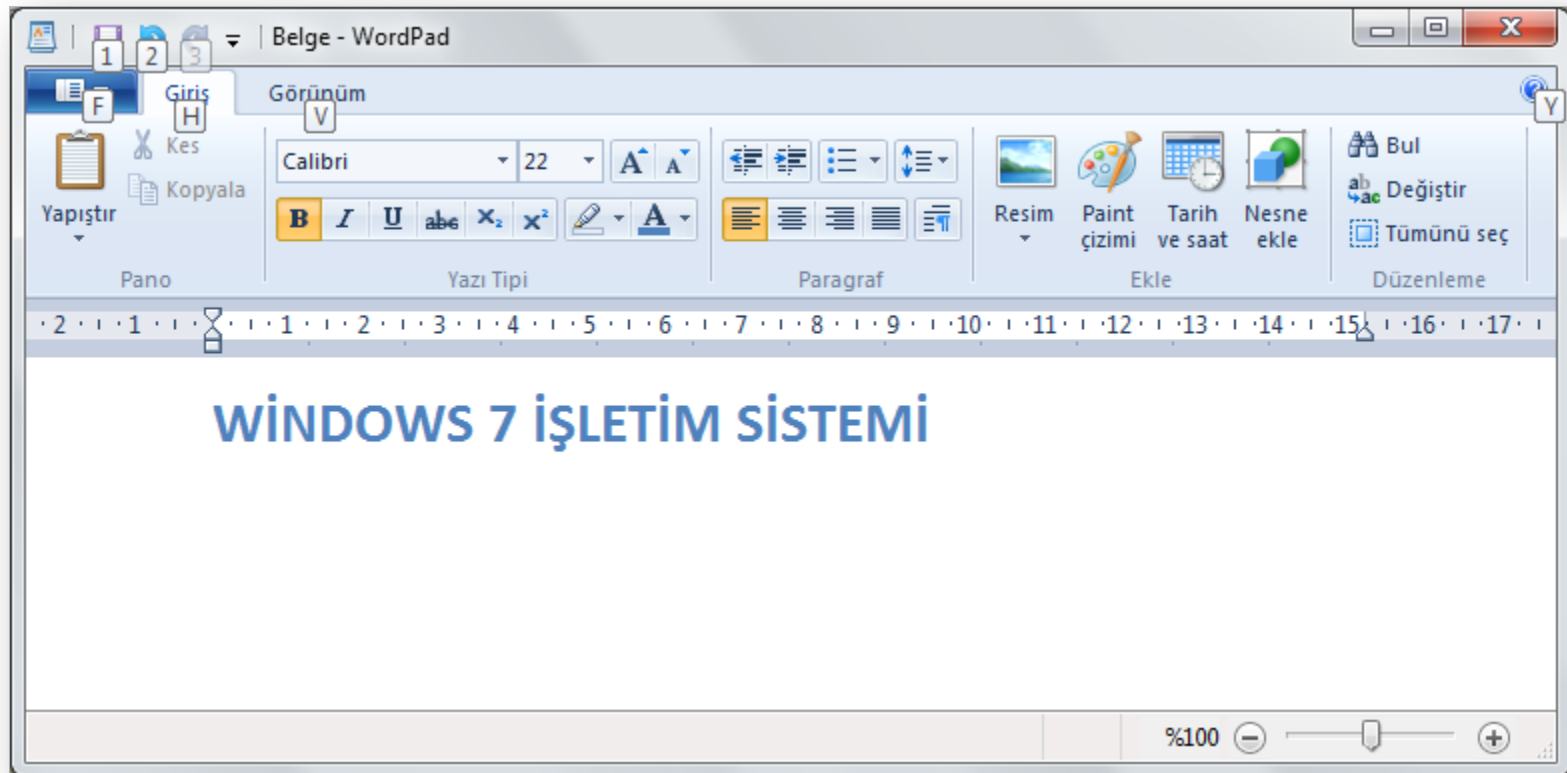
# Paint

- Üzerinde bulunan araçlar yardımı ile basit çizimler yapılabilen bir resim editörüdür.



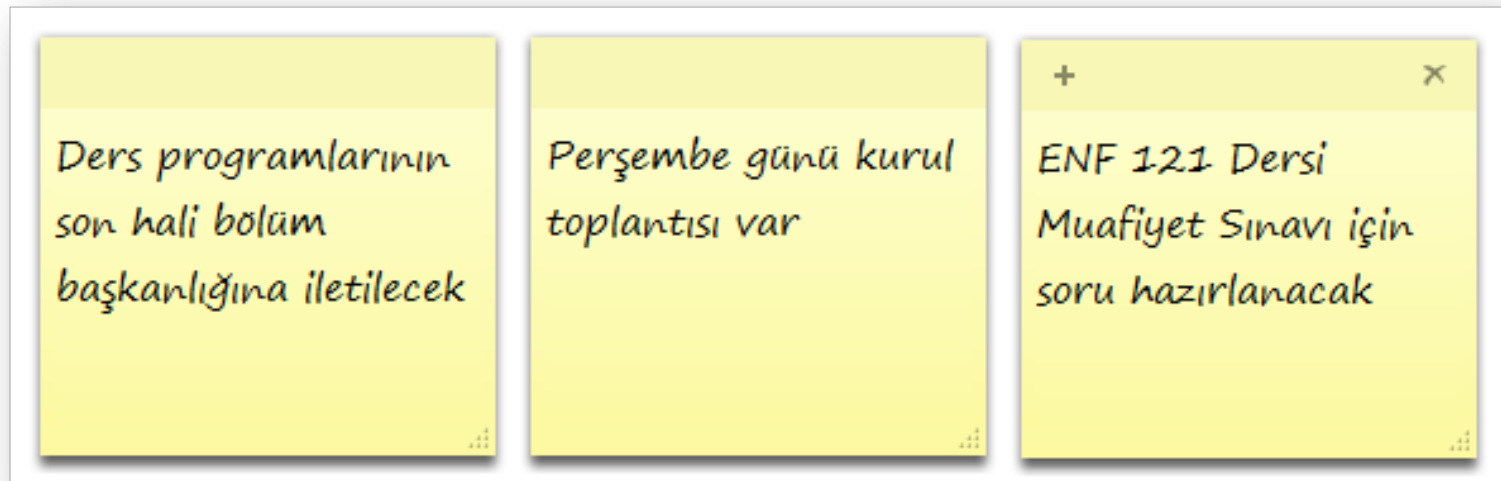
# WordPad

- Not defterinden daha gelişmiş bir metin editörüdür.



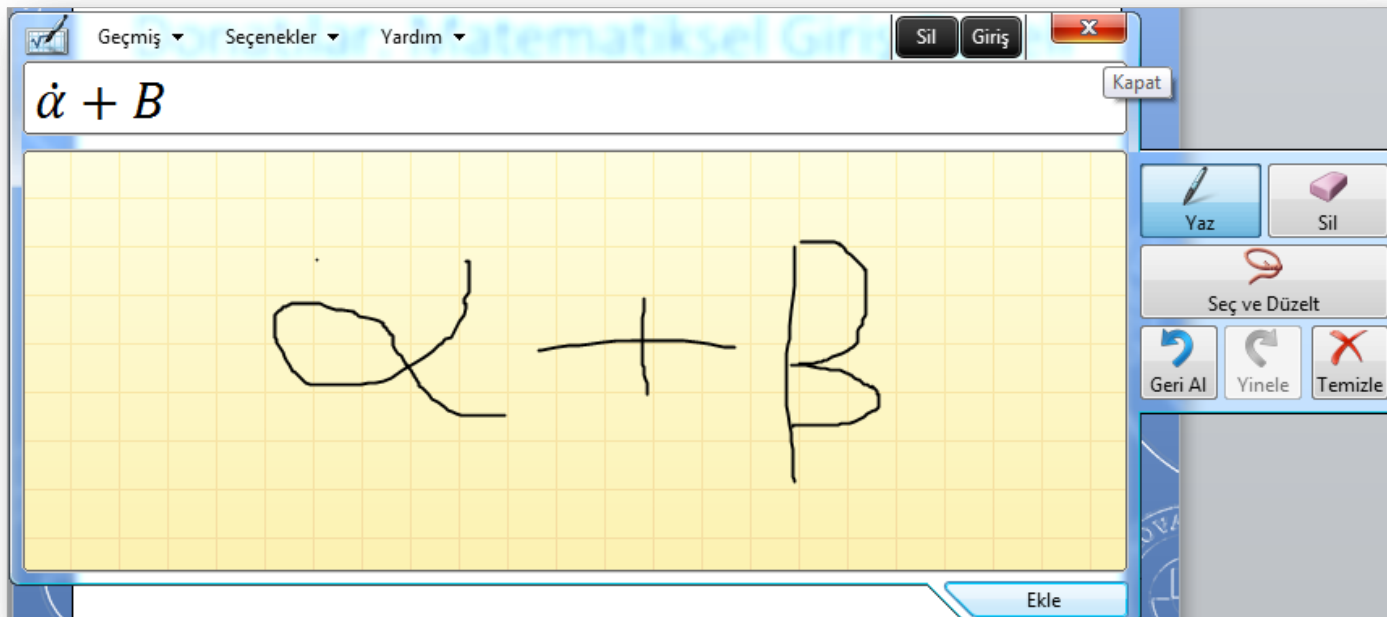
# Yapışkan Notlar

- Bu uygulama ile önemli hatırlatmalarınızı not alarak bu notlarınızı masaüstü ekranına yerleştirebilirsiniz.



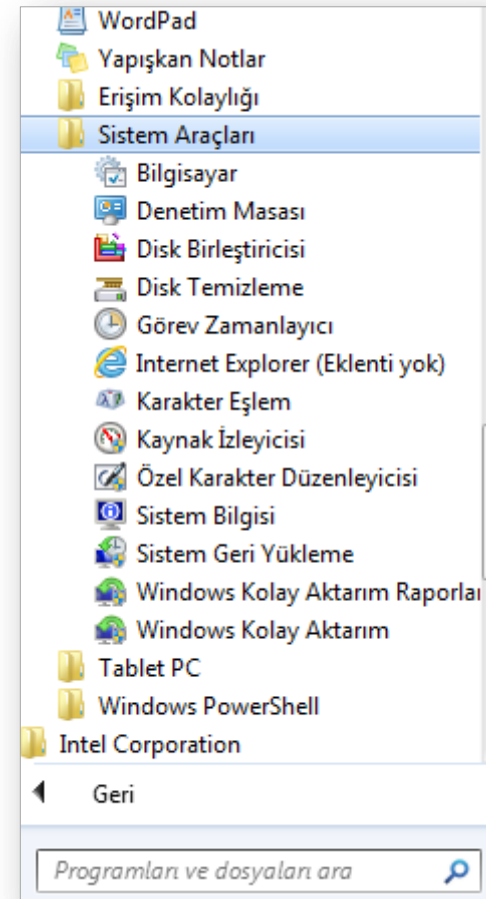
# Matematiksel Giriş Paneli

- Bu panel el yazısı matematiksel ifadeleri tanımak için Windows 7 sisteminde yerleşik olan matematik ifade tanıyıcıyı kullanır. Bu tanınan ifadeyi bir kelime ya da tablo işleme programında kullanabilirsiniz.



# Sistem Araçları

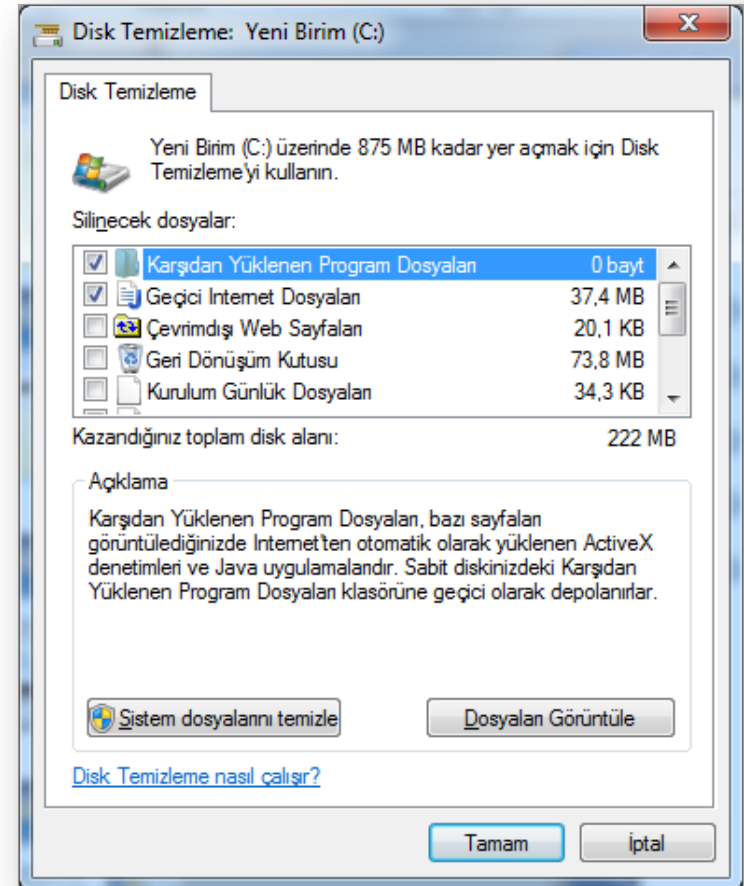
- Sistem araçlarını açmak için Başlat Menüsü – Tüm Programlar – Donatılar – Sistem Araçları seçeneği seçilir.
- Disk Temizleme
- Disk Birleştirme
- Görev Zamanlayıcısı
- Sistem Bilgisi
- Sistem Geri Yükleme





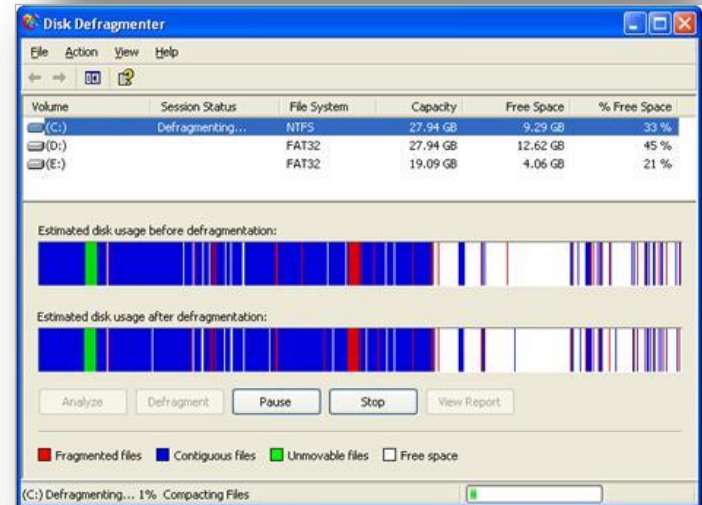
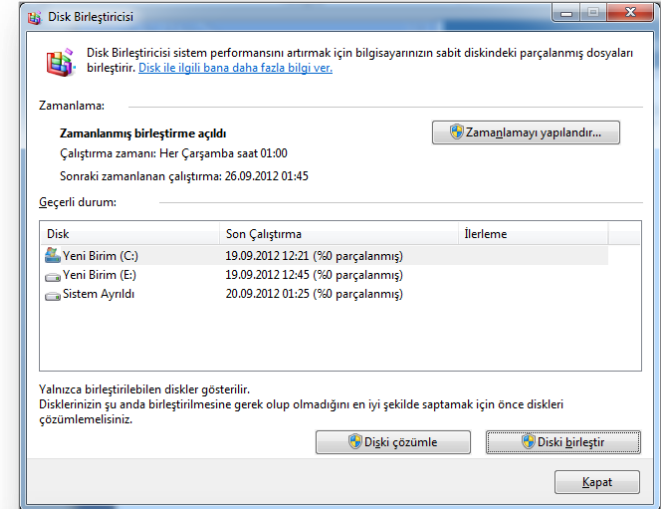
# Disk Temizleme

- Diskte yer açmak ve bilgisayarınızın daha hızlı çalışmasını sağlamak için sabit diskinizdeki gereksiz dosyaları azaltmak için kullanılır.
- Bu özellik geçici dosyaları siler, Geri Dönüşüm Kutusu'nu boşaltır ve artık gerekmeyen çeşitli sistem dosyaları ile diğer öğeleri kaldırır.



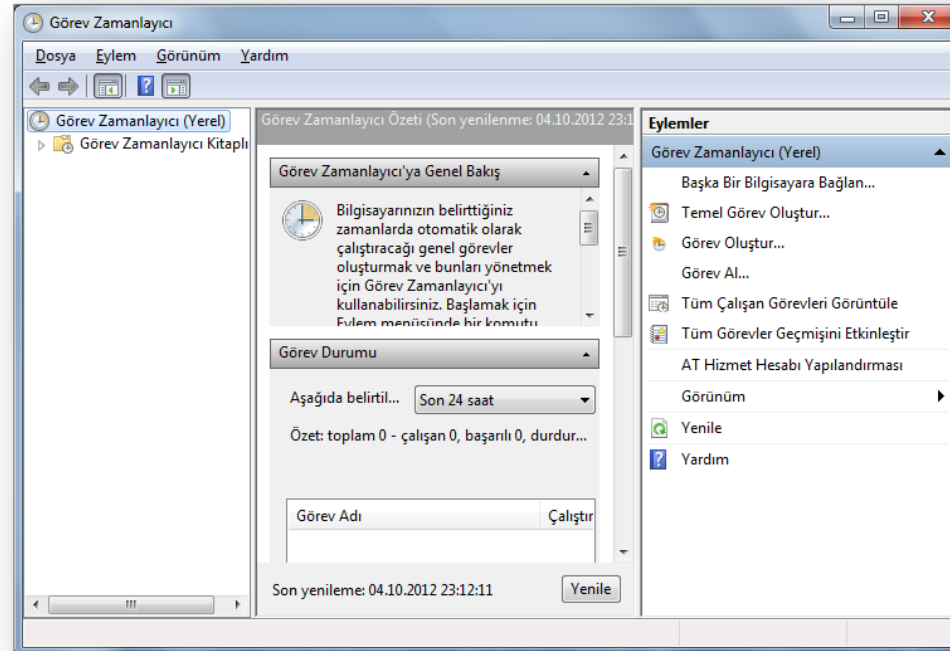
# Disk Birleştirme

- Parçalanma, sabit diskinizin bilgisayarınızı yavaşlatabilecek fazladan işlem yapmasına yol açar.
- Disk Birleştiricisi, sabit diskinizin daha etkili çalışabilmesi için parçalanmış verileri yeniden düzenler.
- Disk Birleştiricisi bir zamanlamaya göre çalışır, ancak sabit diskinizi elle de birleştirebilirsiniz.



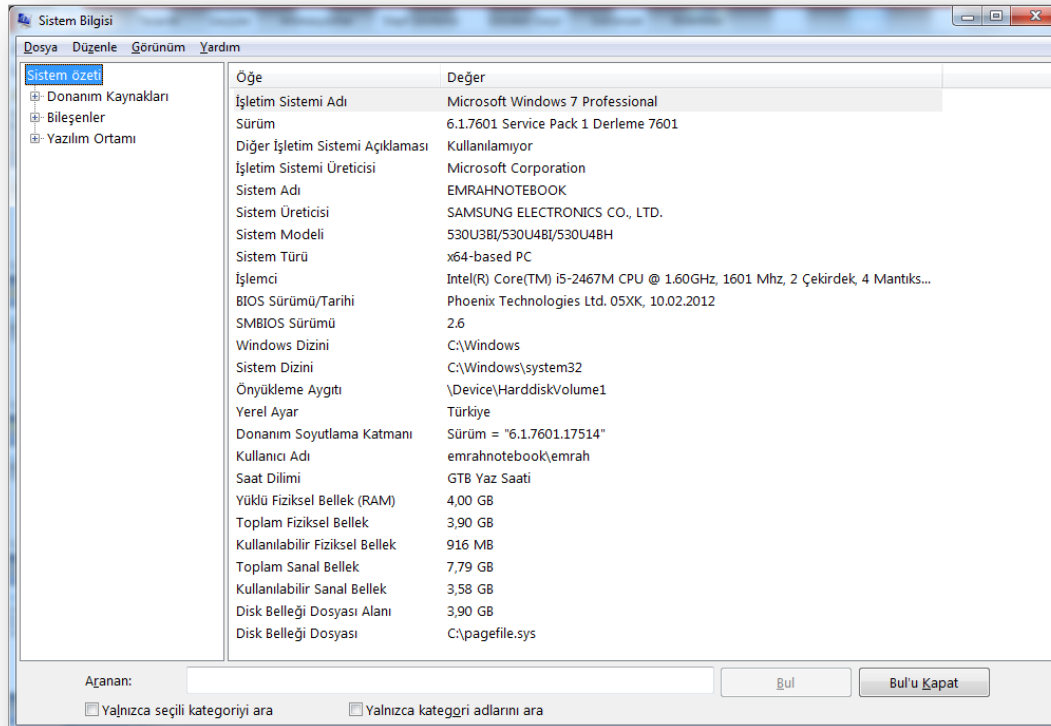
# Görev Zamanlayıcı

- Belirli bir programı düzenli olarak kullanıyorsanız, seçtiğiniz zamanlamaya bağlı olarak bu programı otomatik olarak açan bir görev oluşturmak üzere Görev Zamanlayıcı Sihirbazı'nı kullanabilirsiniz.



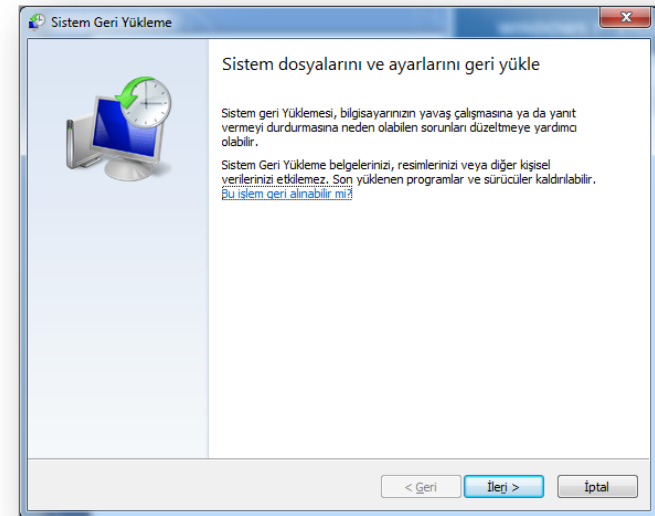
# Sistem Bilgisi

- Bilgisayarınızın donanım yapılandırması, bilgisayar bileşenleri, yazılımları ve sürücülerini ile ilgili ayrıntıları gösterir



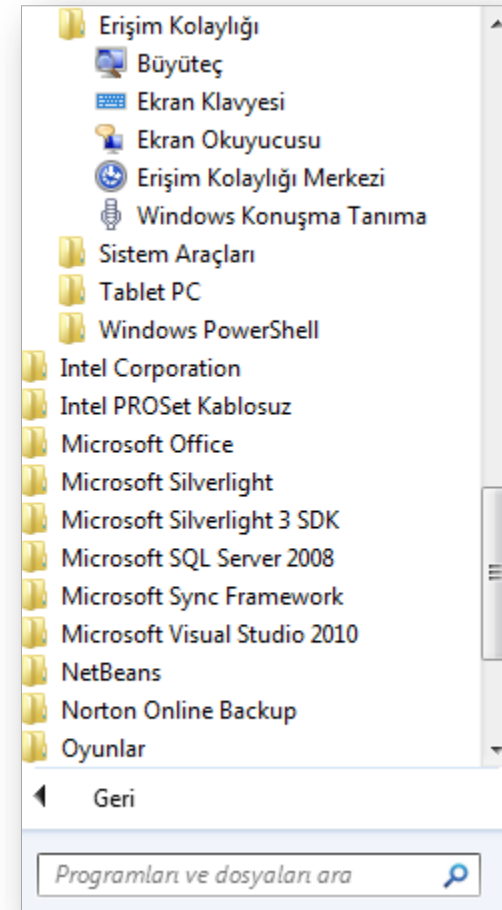
# Sistem Geri Yükleme

- Bir program veya sürücünün yüklenmesi bazen Windows'un yavaş veya beklemeyen bir şekilde çalışmasına neden olabilir.
- Sistem Geri Yükleme, bilgisayarınızın sistem dosyalarını ve programlarını her şeyin yolunda gittiği bir zamana döndürerek sorun giderme için saatlerce çabalamanızı potansiyel olarak önleyebilir.
- Belgelerinizi, resimlerinizi ve diğer verilerinizi etkilemez.



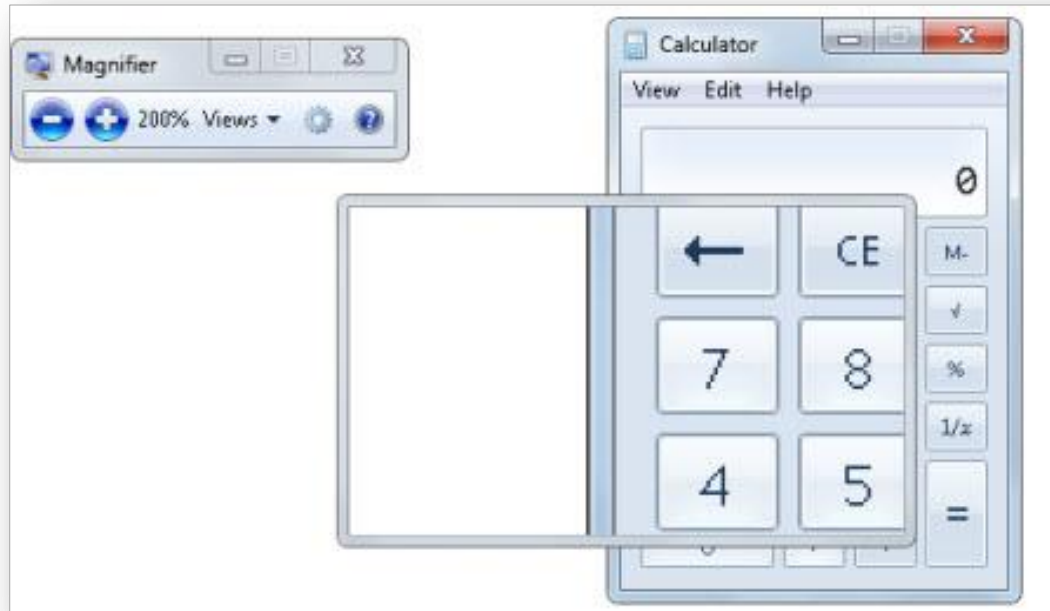
# Erişim Kolaylığı Programları

- Erişim kolaylığı programlarını açmak için Başlat Menüsü – Tüm Programlar – Donatılar – Erişim Kolaylığı seçeneği seçilir.
- Büyüteç
- Ekran Klavyesi
- Ekran Okuyucusu
- Windows Konuşma Tanıma



# Büyüteç

- Bu araç ile ekranın fare işaretçisi yardımıyla belirlenen bir bölümü istenilen oranda büyütülebilir.





# Ekran Klavyesi

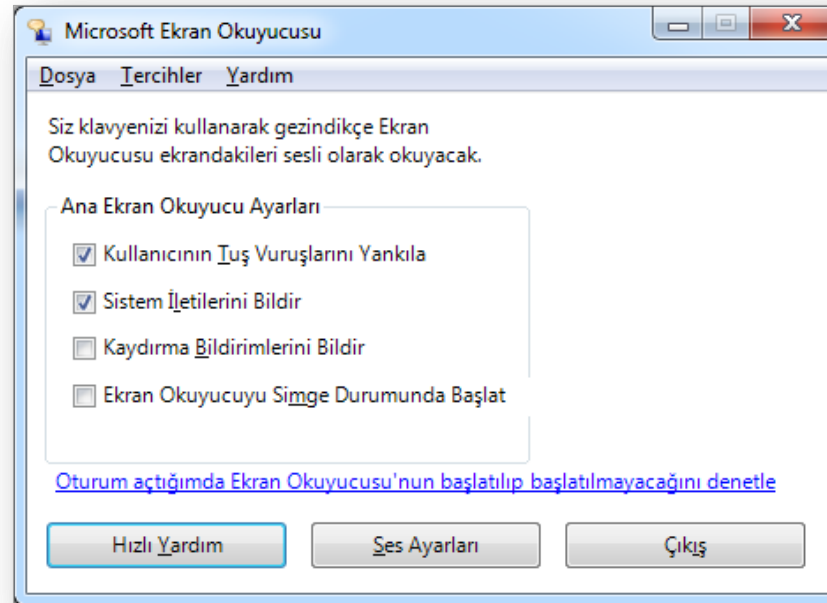
- Ekran klavyesi ile normal klavye ile yapabileceğiniz bütün işlemleri yapabilirsiniz.
- İşlemler farenin sol tuşu basılarak gerçekleştirilir.





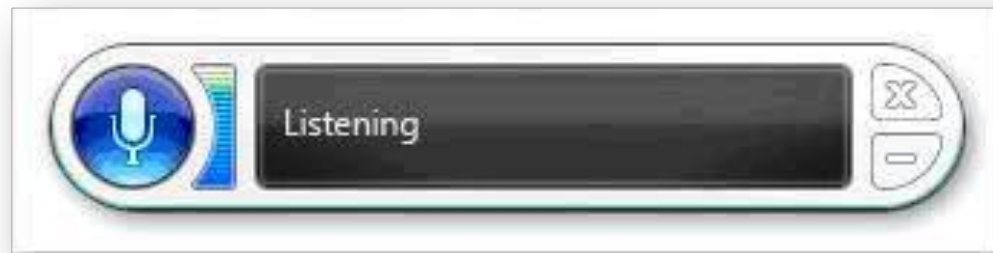
# Ekran Okuyucusu

- Görme yetisini kaybetmiş veya azalmış bilgisayar kullanıcıları için hazırlanmış bir uygulamadır.
- Fare işaretçisi hangi pencerenin üzerine götürülürse program penceredeki ifadeleri okur.



# Windows Konuşma Tanıma

- Bu uygulama ile bilgisayara dışarıdan vereceğimiz sesli talimatlar doğrultusunda işletim sistemini etkin şekilde kullanabiliriz.
- Türkçe desteği yoktur.



# 5. Hafta

## İnternet