

GEOMETRİK DÖNEM SERAMİĞİ

Bu sunum vermekte olduğum Geometrik Dönem Seramiği dersinde kullanılması için eğitim amaçlı hazırlanmıştır. Sunumda kullanılan materyaller telif hakkına sahip olup eğitim amaçlı olarak kullanımı uluslararası kanunlara göre serbesttir. Başka bir amaçla kullanılması için telif hakkına sahip kişilerden izin alınması gerekmektedir.

PROTOGEOMETRİK DEVRE AİT MERKEZLER

- Protogeometrik Devre Ait Diğer Merkezler: Bu seramiğin ilk ve en yoğun imalat merkezi Attika'dır. Bunun dışında Argos, Korinth gibi Yunan merkezleri yanında Kıbrıs, Girit ve Oniki Ada (özellikle; Thera, Kıbrıs, Girit, Nysiros, Mısır'da Beni Hasan, Tarsus, Al Mina, Antakya) yer alır. Batı Anadolu'da ise; Truva, Pitane, Phokaia, Larisa, Smyrna, Teos, Ephesos, Miletos, Mylasa, Dirmil, Iasos gibi merkezler de söylenebilir.

PROTOGEOMETRİK DÖNEM SERAMİĞİ KRONOLOJİSİ

Erken Protogeometrik	1050-1000
Orta Protogeometrik	1000-950
Geç Protogeometrik	950-900

Attika:

1025-980: PGD'in başlangıcı, deneysel evre

980-960: Olgun PGD

960-900: Geç PGD

900-875: Attika'da, PGD'den Geometrik Dönem'e geçiş.

950-900: Attik Protogeometrik özelliklerin yayılması, Argolis, Korinth, İthake, Boeotia, Phokis, Kuzey Kykladlar, Skyros, Kuzey Theselya, Kuzey Girit ve Lakonya'da yerel PGD'in başlangıcı.

825-800: Lakonya ve Kuzey Girit'te PGD'den Geometrik Dönem'e geçiş.

800-725: Kuzey Kykladlar, Skyros ve Theselya'da hala PGD özellikleri baskındır.

Atina'da, MÖ 11. yüzyılın ortalarında Sub-Myken Dönem'den Protogeometrik Dönem'e geçilir. Bu geçiş birdenbire olmamış, Sub-Myken gelenekler yavaş yavaş bırakılırken, Protogeometrik Dönem özellikler vazo sanatında kendini göstermeye başlamıştır.

İlk olarak Attika'da ortaya çıkan Protogeometrik Dönem, Sub-Myken Dönemi'nden birçok etki taşımaktadır. Stil kısa bir süre sonra kendini bulur.

Özellikle kaplar üzerinde koyu ve açık renk kontrastlarına yer verilen dönemin karakteristik bezeme elamanları olarak **pergel çizimi konsantrik daireler ve yarım daireler, baklava motifi, çavuş işareti, kum saati motifi, dama tahtası motifi, üçgenler ve dikey zikzaklar** yer alır.

Protogeometrik Dönem

(MÖ 1100-900)

Submiken seramikler varlıklarını, MÖ 1100 yılında ortaya çıkan ve MÖ 900 yılına kadar görülen ve de Geometrik dönem öncesi olarak adlandırılan “Protogeometrik dönem seramiklerine” bırakmıştır.

Yeni bir üslup olarak ortaya çıkan Protogeometrik üslup, Geometrik dönemin habercisidir. MÖ 1100 – MÖ 900 yıllarını kapsayan dönemde, seramikler üzerinde geometrik motiflerin sıklıkla yinelendiği görülmektedir.

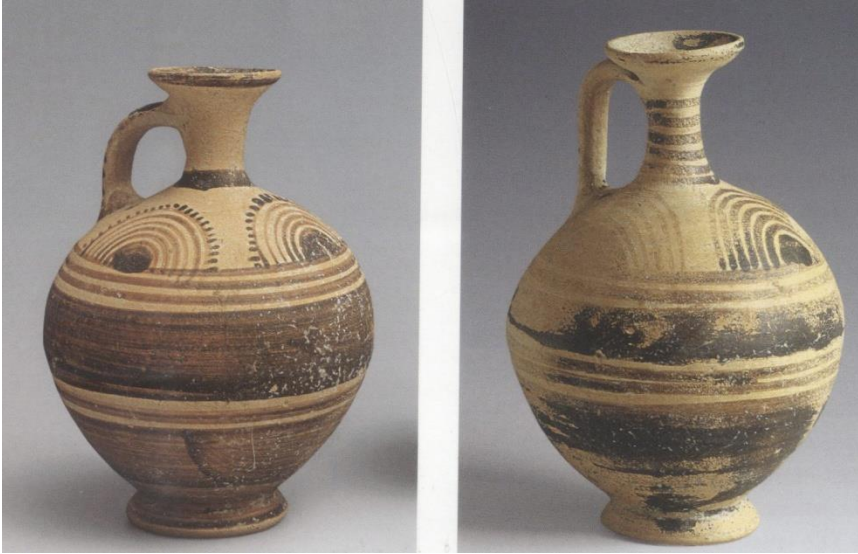


Geometrik stilin temelini oluřturan bu dnemde olgun bir teknikle yapılmıř olan kapların aık renkte dıř yzeyi kahverengimsi siyah parlak bir boya ile yatay řeritler veya frizlere ayrılmaktadır.



Lekythos

Bu yatay şeritlerin içerisi; sayıları fazla olmayan düz hatlar, iç içe geçmiş daireler ve dalgalı hatlarla doldurulmaktaydı.



Erken Protogeomerik Dönem-Lekythos



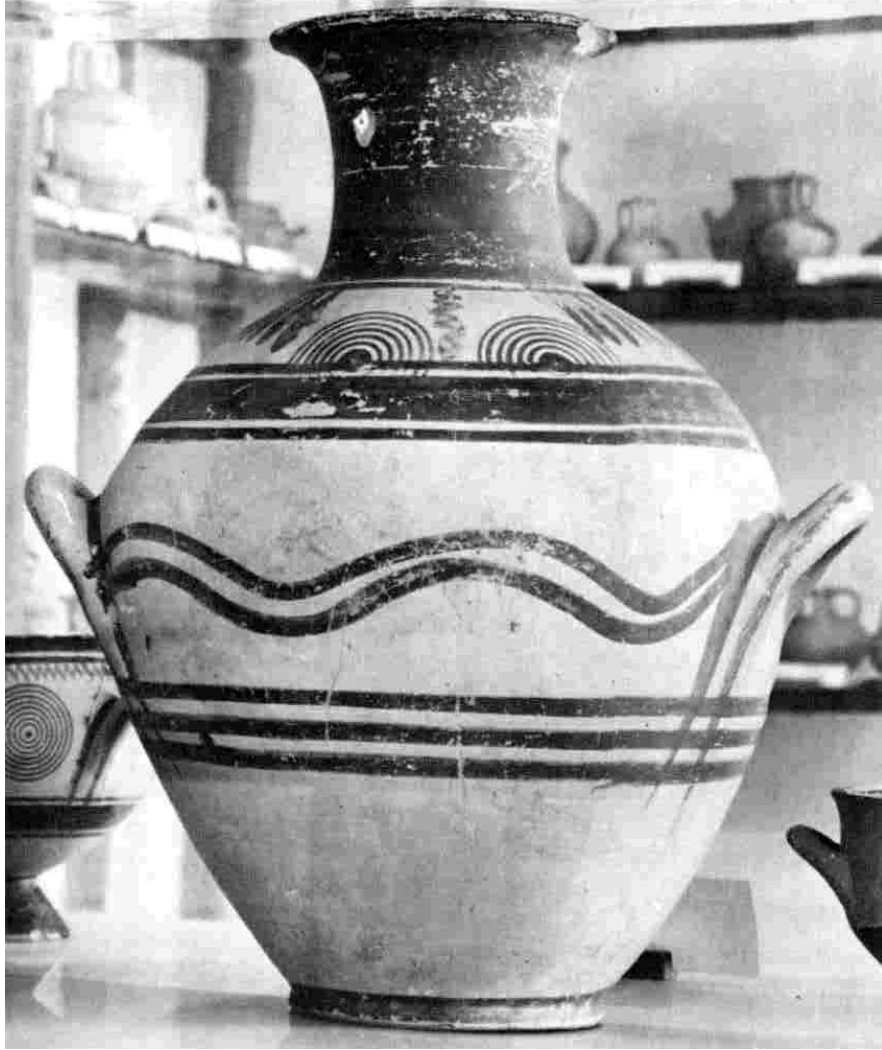
Erken Protogeomerik Dönem-Amphora



Erken Protogeometrik Dönem
Flask
Skyros'tan



Kulplar arasında konsantrik daireler, dairelerin içerisinde yer alan dama tahtası motifi ve kabın altında yer alan paralel şeritler tipik bezeme motifleridir.

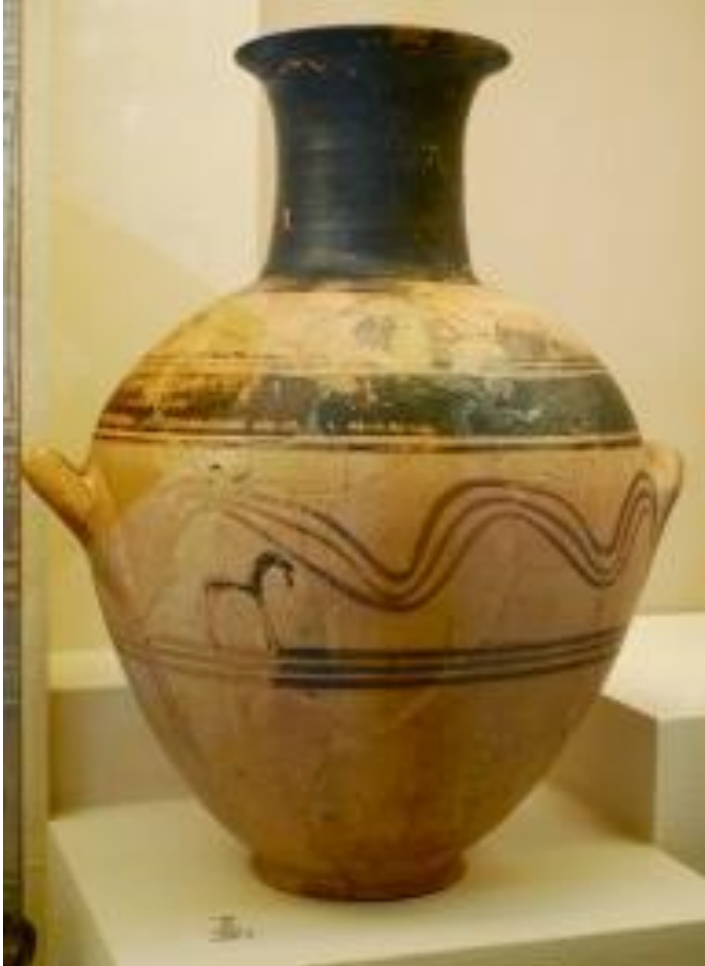


Ana bezek olarak konsantrik yarım daireler göze çarpar.
Yalın ve çok az sayıdadırlar.

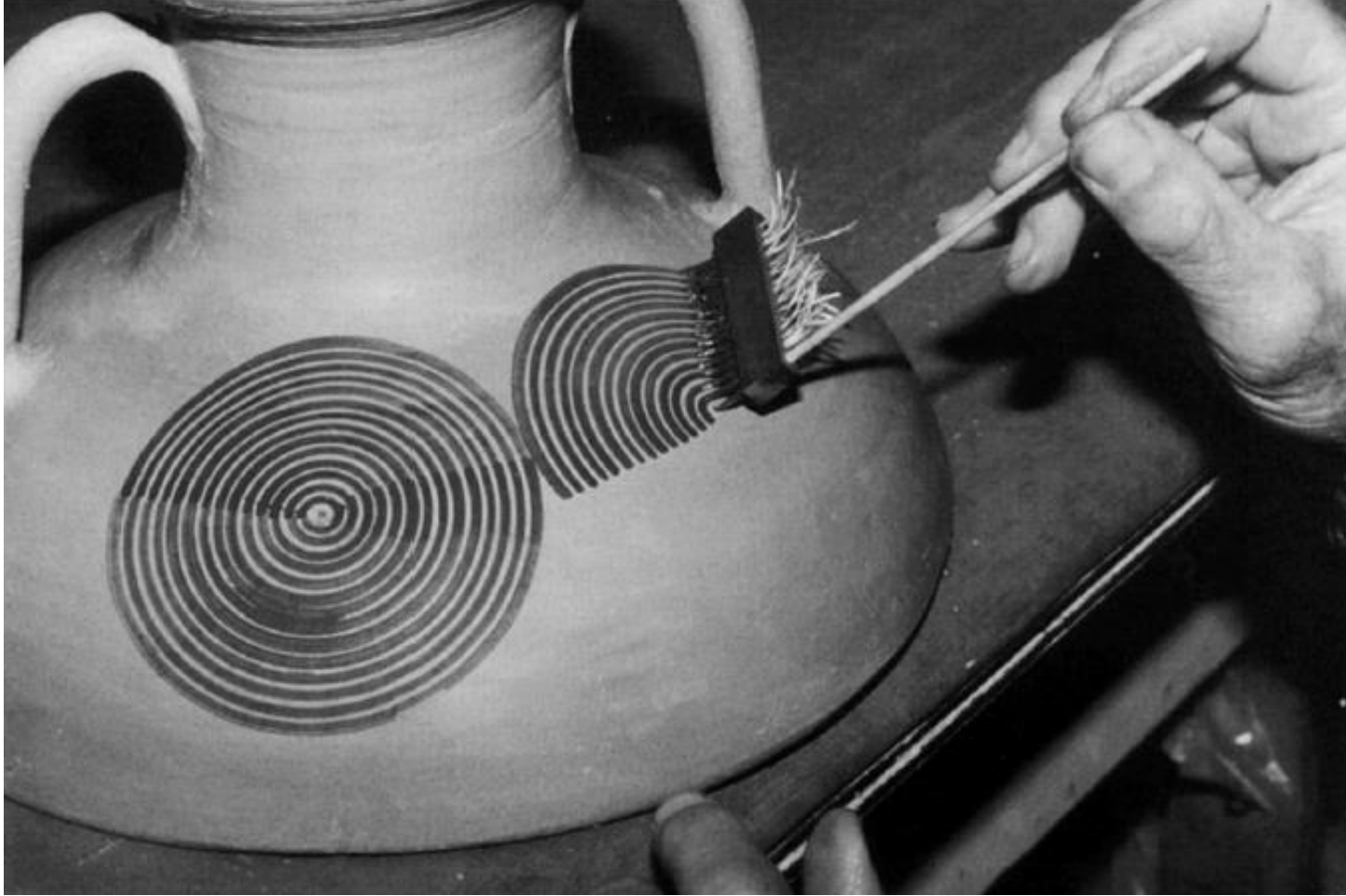
Dönem ilerledikçe dairesel motifler yavaş yavaş yerini köşeli bezeklere, zigzaglar, üçgenler veya baklava şeritlerine bırakır.



Şematik bir şekilde sokulmuş küçük at tasvirlerine ise çok seyrek rastlanmaktadır.



Bu dönemin en büyük özelliklerinden birisi de alet kullanımıdır. Kap yüzeyine bezemeler çok uçlu fırçalardan oluşan pergel aracılığıyla yapılmaktadır.



Protogeometrik Dönem'in başlarında kapalı kaplarda bezekler çoğu zaman omuz alanında yer alırken; daha sonraki evrelerde omuzdan karın alanına doğru geçmektedir.



Kıta Yunanistan'dan gelenlerle birlikte gelen Protogeometrik seramiğe ait Anadolu'da başlıca buluntu veren yerler: Miletos (Balat - Aydın), Smyrna (Bayraklı - İzmir), Kolophon (Değirmendere - İzmir), Teos (Sığacık - İzmir), Klazomenai (Urla - İzmir)



Geç Protogeometrik Dönem
Skyphos parçası-Urla



Protogeometrik Dönem, hydria
Liman Tepe (Urla)



Protogeometrik Dönem (Attika)



Protogeometrik Dönem



Geometrik Dönem



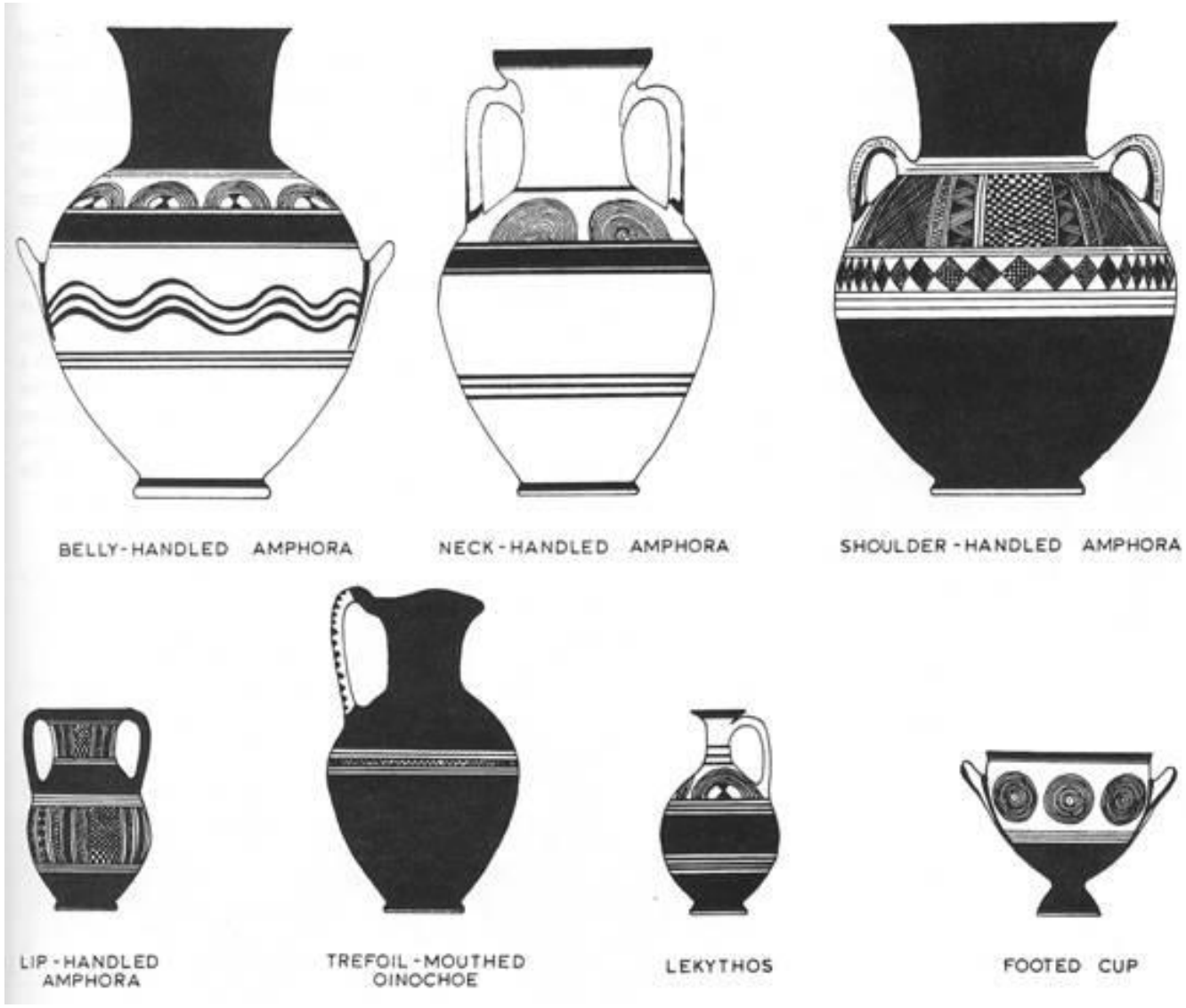
Geç Protogeometrik Dönem
Amphora



Orta protogeometrik Dönem
Hydria



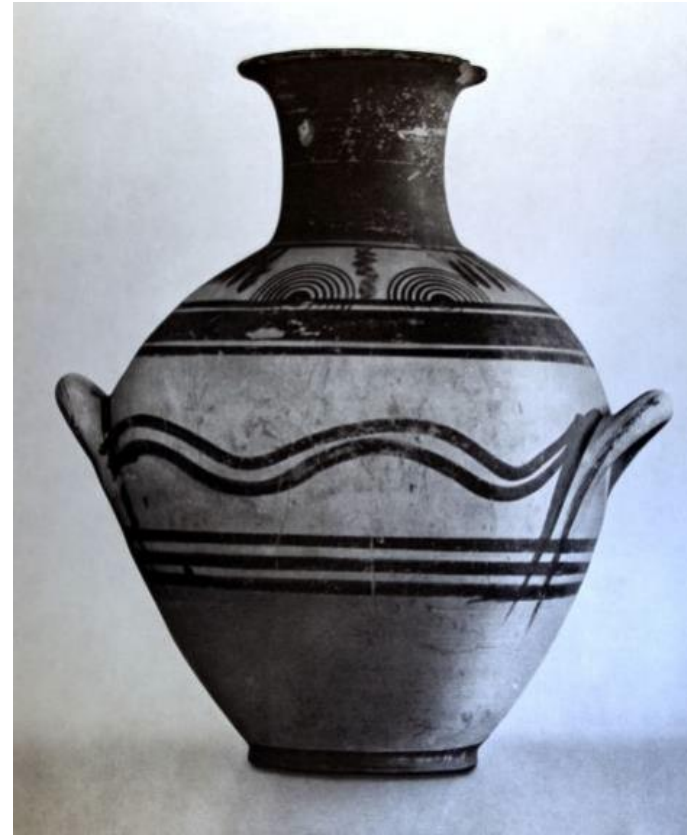
Geç Protogeometrik Dönem
Amphora



Protogeometrik Dönem Vazolar



Amphora, Protogeometrik Dönem
H: 35 cm.



Amphora, Protogeometrik Dönem
H: 41 cm.