

KUVATERNER COĞRAFYASI
TÜRKİYE'DEN BAZI ÖRNEKLER
ARAZİ FOTOĞRAFLARI İLE
DR. MUHAMMET BAHADIR



AÇIKLAMALAR

Göl

- 0-350
- 351-550
- 551-750
- 751-900
- 901-1050
- 1051-1200
- 1201-1300
- 1301-1400
- 1401-1550
- 1551-1650
- 1651-1800
- 1801-1950
- 1951-2100
- 2101-2350
- 2351-3000



0 10 20 Km

GÖLLER YÖRESİ BEYŞEHİR İŞGAL DÖNEMİ – M. BAHADIR

M.BAHADIR



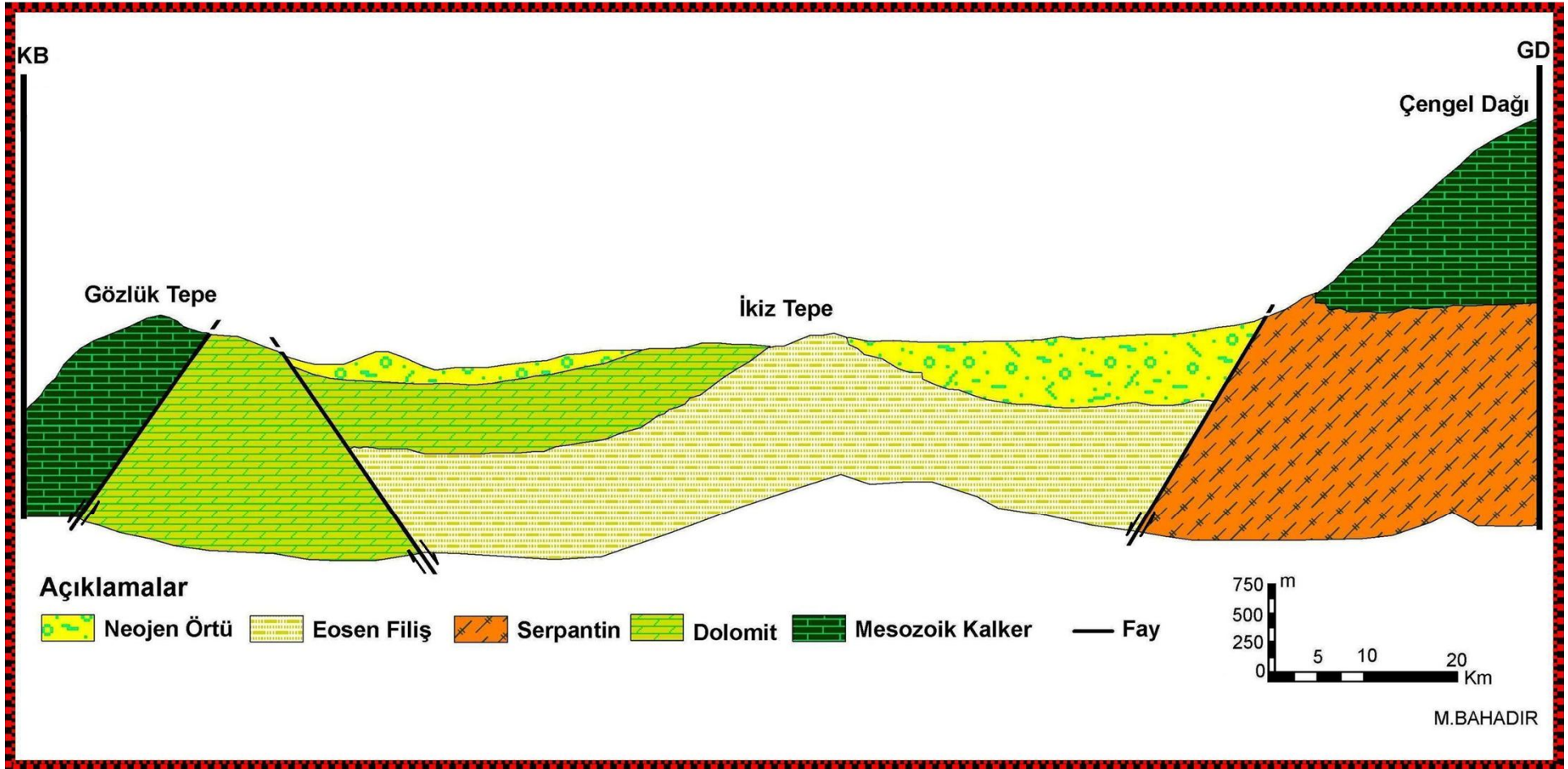
ÇILDIR GÖLÜ DONMASI- UĞUR ÜÇÜNCÜ



FAYLANMA- BALMAHMUT FAYI-AFYONKARAHİSAR – M. BAHADIR



KUZEY ANADOLU FAYI- LADİK GÖLÜ SEGMENTİ – M. BAHADIR- 2016



ACIGÖL HAVZASI JEOLJİK KESİTİ-M. BAHADIR
MTA HARİTALARINDAN YARARLANILARAK ÇİZİLMİŞTİR.



AKSU ÇAYI YUKARI ÇIĞIRI – M. BAHADIR - 2015



KUZALAN TRAVERTEN SAHASI – AKSU ÇAYI VADİSİ – M. BAHADIR - 2015



DENDRO KRONOLOJİ İÇİN AĞAÇ HALKASI - AKSU ÇAYI YUKARI ÇIĞIRI – M. BAHADIR -2015



TOPRAK PROFİLİ – M. BAHADIR – AKSU ÇAYI- 2015



KUZALAN TRAVERTEN SAHASI – M. BAHADIR- 2015



AKSU ÇAYI PROFİL – M. BAHADIR - 2015



BEYŞEHİR GÖLÜ KİYISI– M. BAHADIR - 2007



BEYŞEHİR GÖLÜ – M. BAHADIR - 2007



BEYŞEHİR GÖLÜ – M. BAHADIR - 2007



BEYŞEHİR GÖLÜ – M. BAHADIR - 2007





ARAPLAR EPIJENİK BOĞAZI – M. BAHADIR - 2010



ARAPLAR EPIJENİK BOĞAZI – M. BAHADIR - 2010



ARAPLAR EPIJENİK BOĞAZI – M. BAHADIR - 2010

NOS