



TÜRKİYE’NİN NÜFUS ÖZELLİKLERİ

DR. MUHAMMET BAHADIR

**VERİLER EĞİTİM AMACI İLE KULLANILMIŞTIR. TİCARİ
AMAC YOKTUR. EMEĞİ GEÇENLERE TEŞEKKÜR
EDERİM.**



9. TÜRKİYE’NİN NÜFUS ÖZELLİKLERİ VE NÜFUS HAREKETLERİ

Konular

- TÜRKİYE'DE NÜFUSUN TARİHSEL GELİŞİMİ
- *Türkiye'de Nüfus Sayımları*
- *Türkiye'de Nüfusun Yıllara Göre Değişimi*
- *Türkiye'de Nüfusun Artışı ve Nedenleri*

TÜRKİYE NÜFUSUNUN YAPISAL ÖZELLİKLERİ

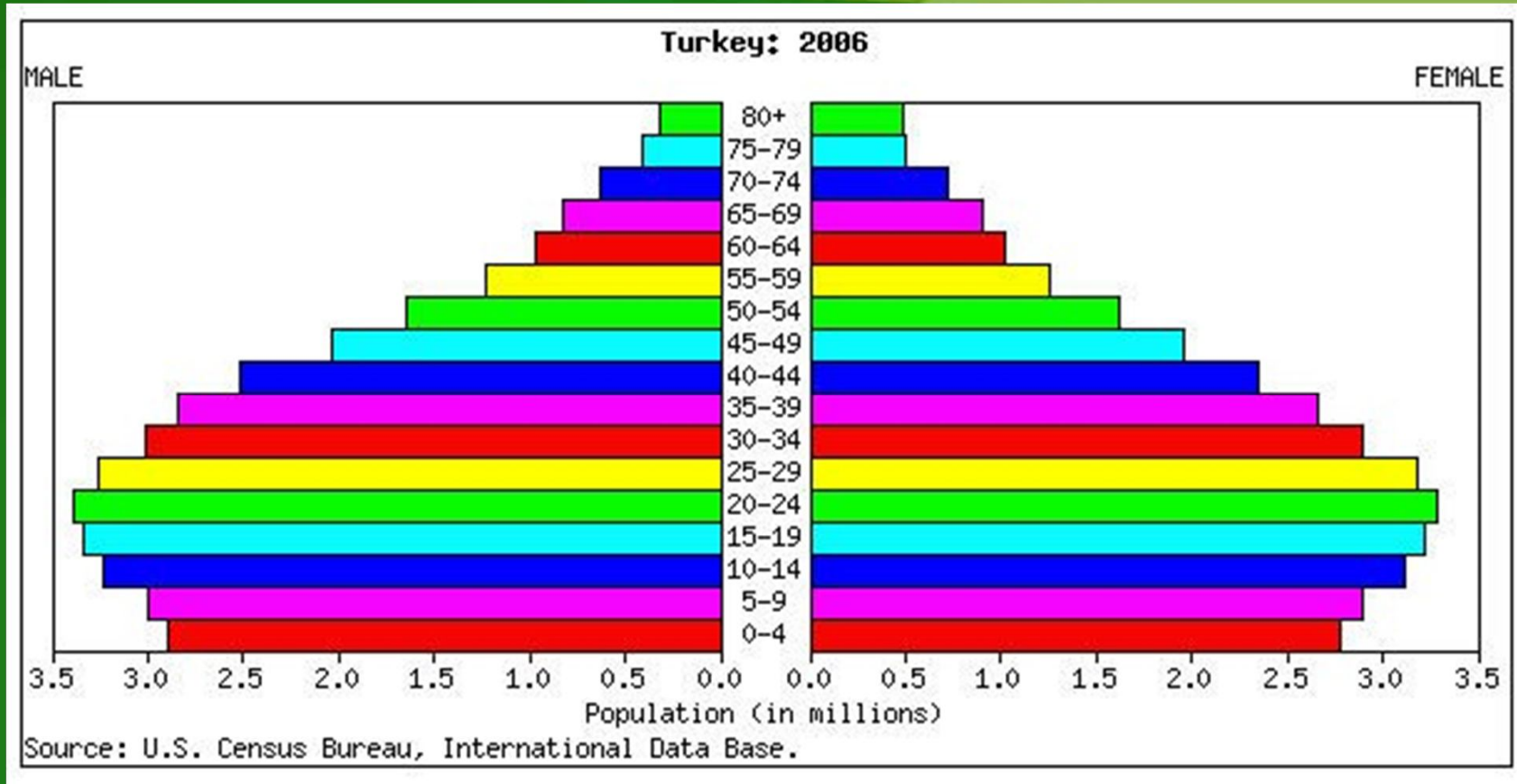
Nüfusun Yaş Gruplarına Göre Dağılımı

- Nüfus miktarı kadar önem taşıyan bir başka kriter de nüfusun yaş yapısıdır. Çünkü, yaş grupları nüfusun genel yapısı ve doğurganlık oranı hakkında bilgi sahibi olmamızı sağlar. Ayrıca iş, eğitim, sağlık vb. ihtiyaçların belirlenmesinde ve geleceğe yönelik planlamanın yapılabilmesinde önemli rol oynar.

- Nüfusumuzun en önemli özeliđi genç ve dinamik yapı göstermesidir. Toplam nüfus içinde 0 - 25 yaş grubu nüfusun % 49' unu oluşturur.

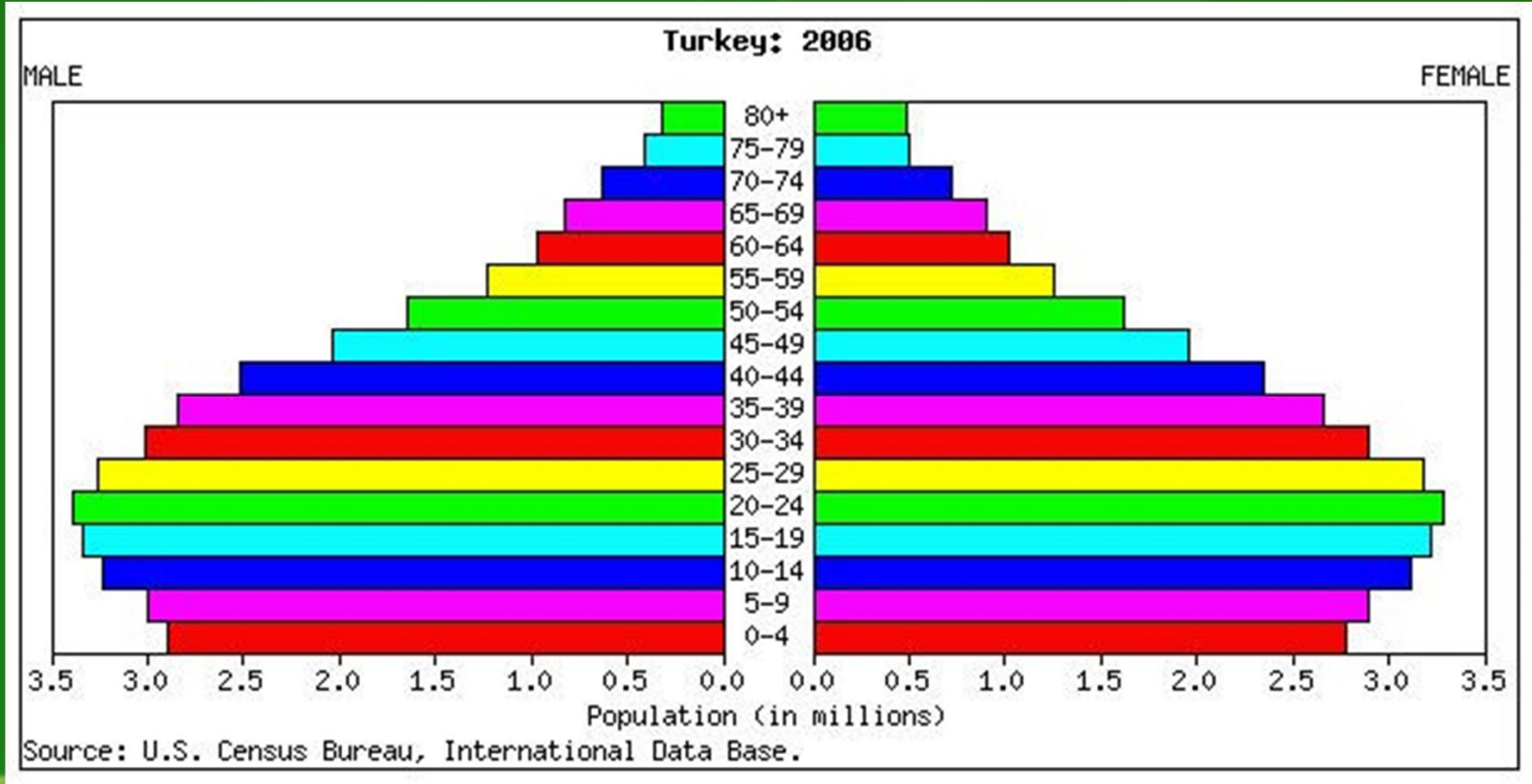


Türkiye'nin Nüfus Piramidi: Soruları cevaplandırınız

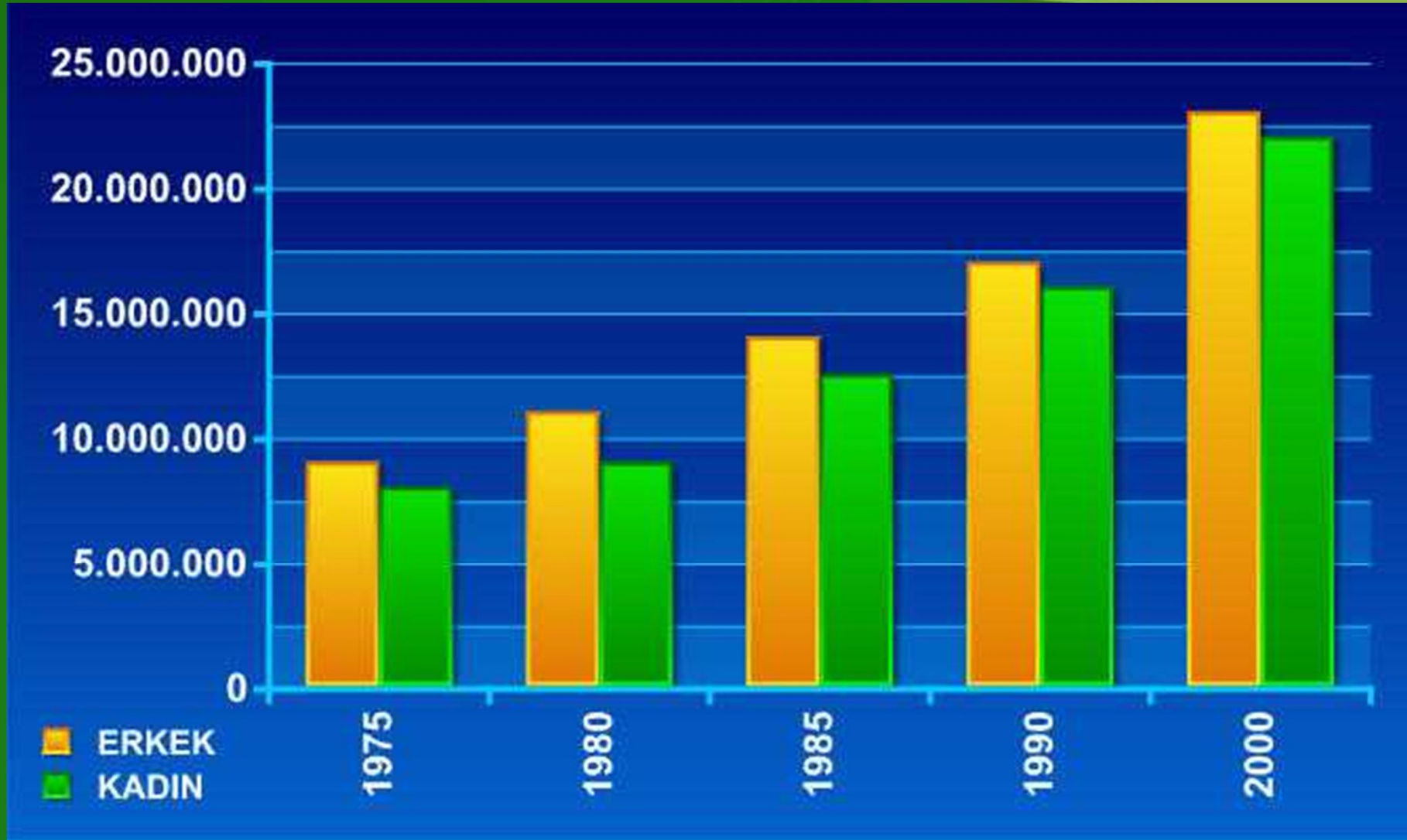


Nüfus piramidine bakarak ülkemiz nüfus özelliklerine göre hangi ülke grubuna girmektedir?

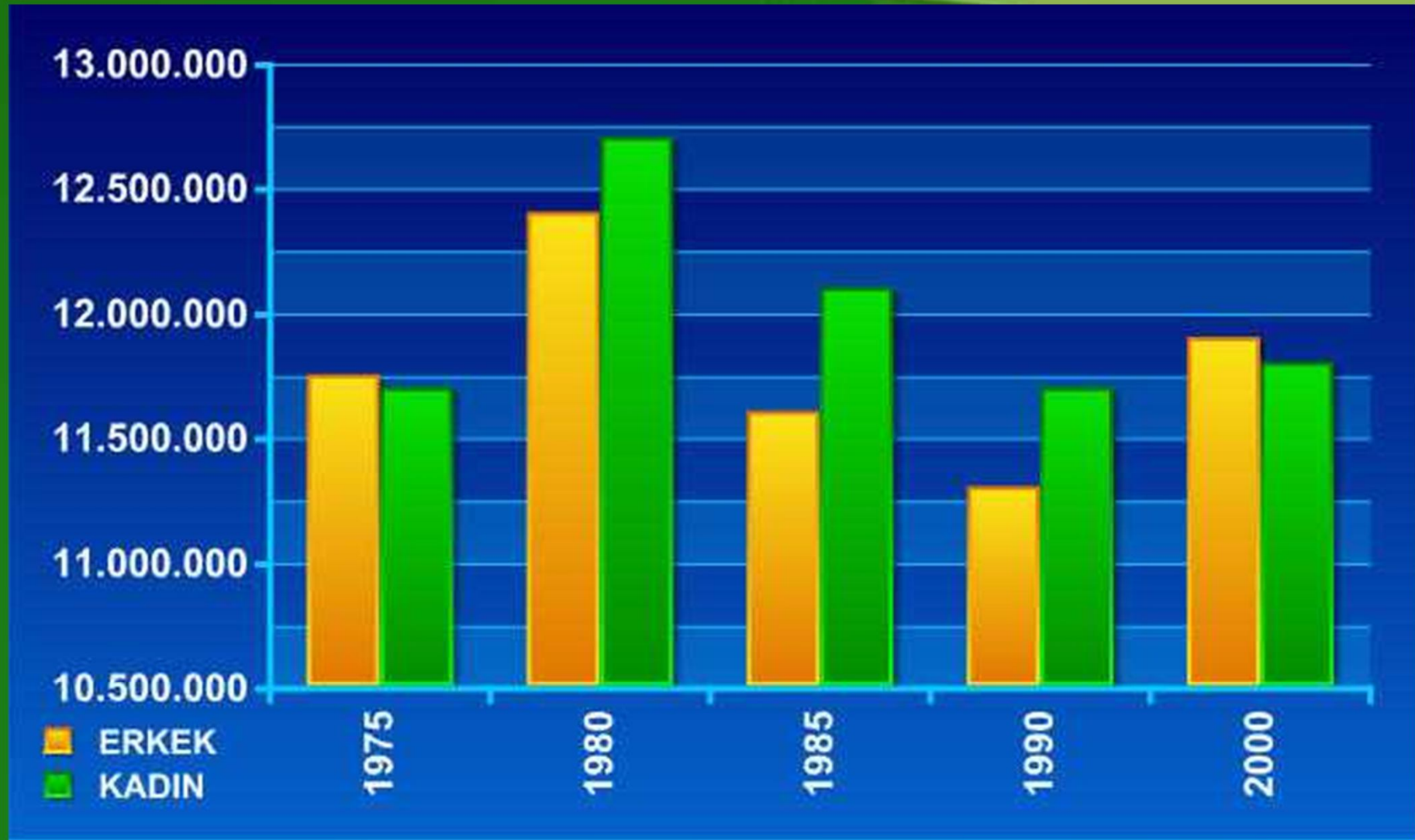
- Yukarıda görüldüğü gibi ülkemizin nüfus piramidi, doğum oranları hızla azalan ve gelişmekte olan ülkelerin nüfus piramitlerine benzemektedir.



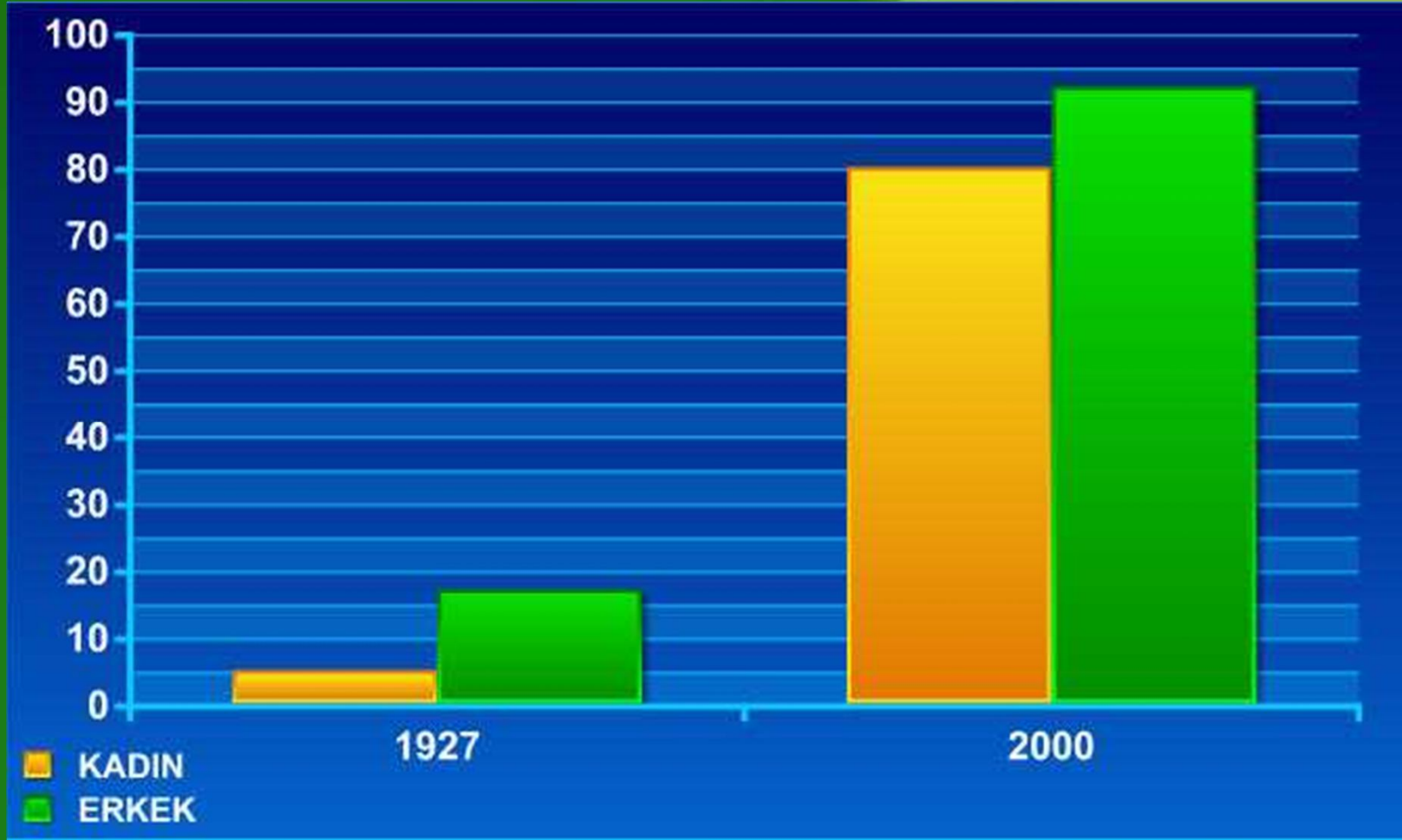
Şehir Kadın-Erkek Nüfusu



Kır Kadın-Erkek Nüfusu



Okuma Yazma Oranı



Ülkemizde okuma yazma oranı kadınlarda neden düşüktür?
Bu oranın yükseltilmesi için neler yapılabilir?

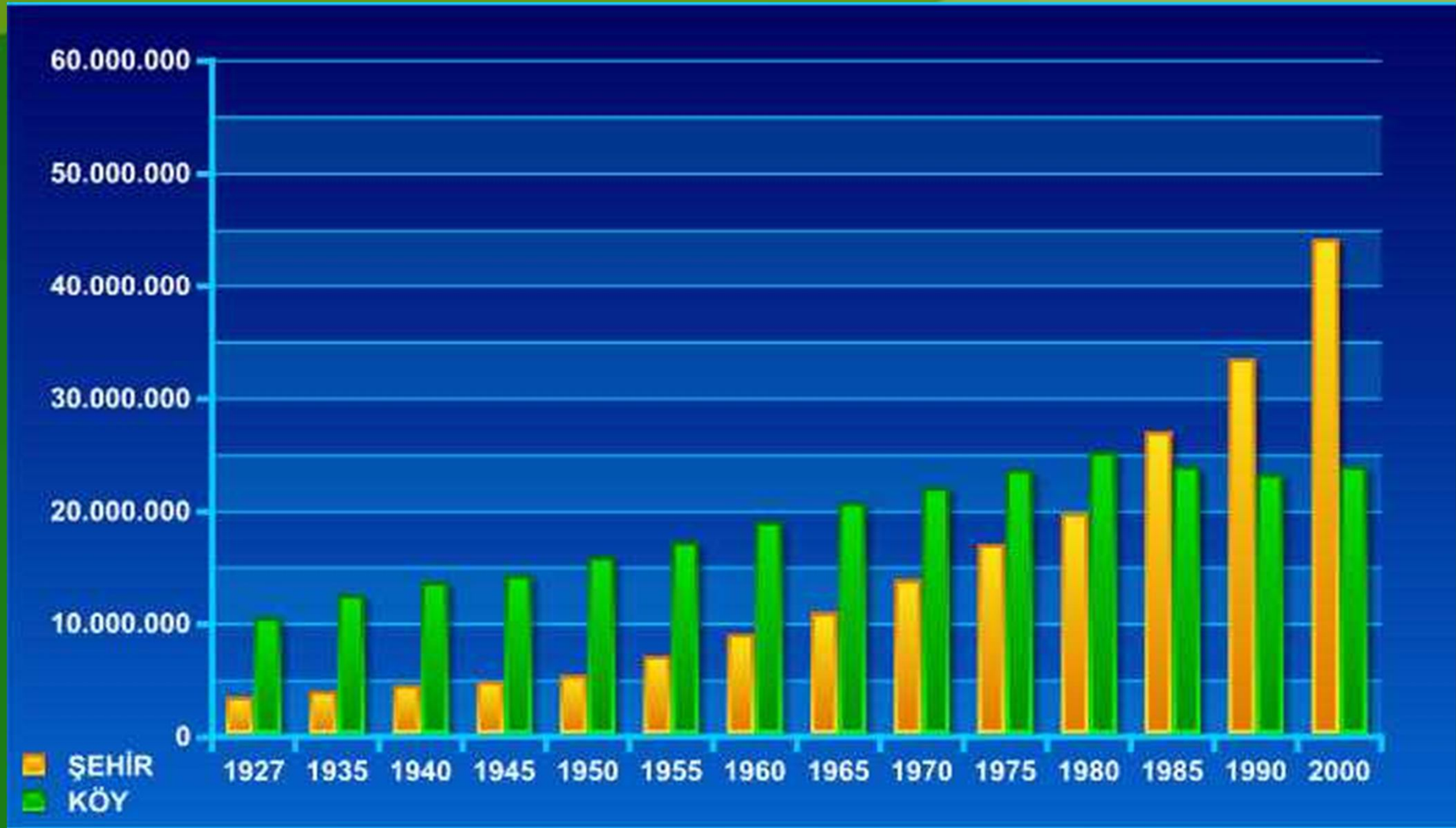
Türkiye'nin Kır ve Kent Nüfusu

- Bir ülkenin kır ve kentlerinde bulunan nüfus miktarları, o ülkenin ekonomik ve sosyal yapısını yansıtan önemli göstergelerden biridir.
- Gelişmiş ülkelerde kır nüfus oranı toplam nüfusun % 10'u geçmemektedir. Ülkemizde nüfusu 10.000'in altında bulunan yerleşmelerde yaşayan nüfusa "kırsal nüfus" adını veriyoruz. Kırsal nüfusun geçimi önemli ölçüde tarıma ve hayvancılığa dayanmaktadır.
- Cumhuriyetin ilk yılların da kırsal nüfus, toplam nüfusumuzun büyük kısmını oluşturuyordu. 1927'de ülkemiz nüfusunun % 83,8'i kır, %16,2'si şehir yerleşmelerinde yaşıyordu.
- Kırsal nüfusun bu miktarının fazlalığı, etkisini giderek kaybetmesine rağmen 1970'li yılların sonlarına kadar devam etmiştir, ilk olarak 1980 yılında ülkemizde yapılan nüfus sayımında şehir nüfusu, kır nüfusundan daha yüksek sayıya ulaşmıştır.

ŞEHİR KÖY NÜFUSLARI

YILLAR	TOPLAM	ŞEHİR	KÖY
1927	13 648 270	3 305 879	10 342 391
1935	16 158 018	3 802 642	12 355 376
1940	17 820 950	4 346 249	13 474 701
1945	18 790 174	4 687 102	14 103 072
1950	20 947 188	5 244 337	15 702 851
1955	24 064 763	6 927 343	17 137 420
1960	27 754 820	8 859 731	18 895 089
1965	31 391 421	10 805 817	20 585 604
1970	35 605 176	13 691 101	21 914 075
1975	40 347 719	16 869 068	23 478 651
1980	44 736 957	19 645 007	25 091 950
1985	50 664 458	26 865 757	23 798 701
1990	56 473 035	33 326 351	23 146 684
2000	67 803 927	44 006 274	23 797 653

Kır-Şehir Nüfusu

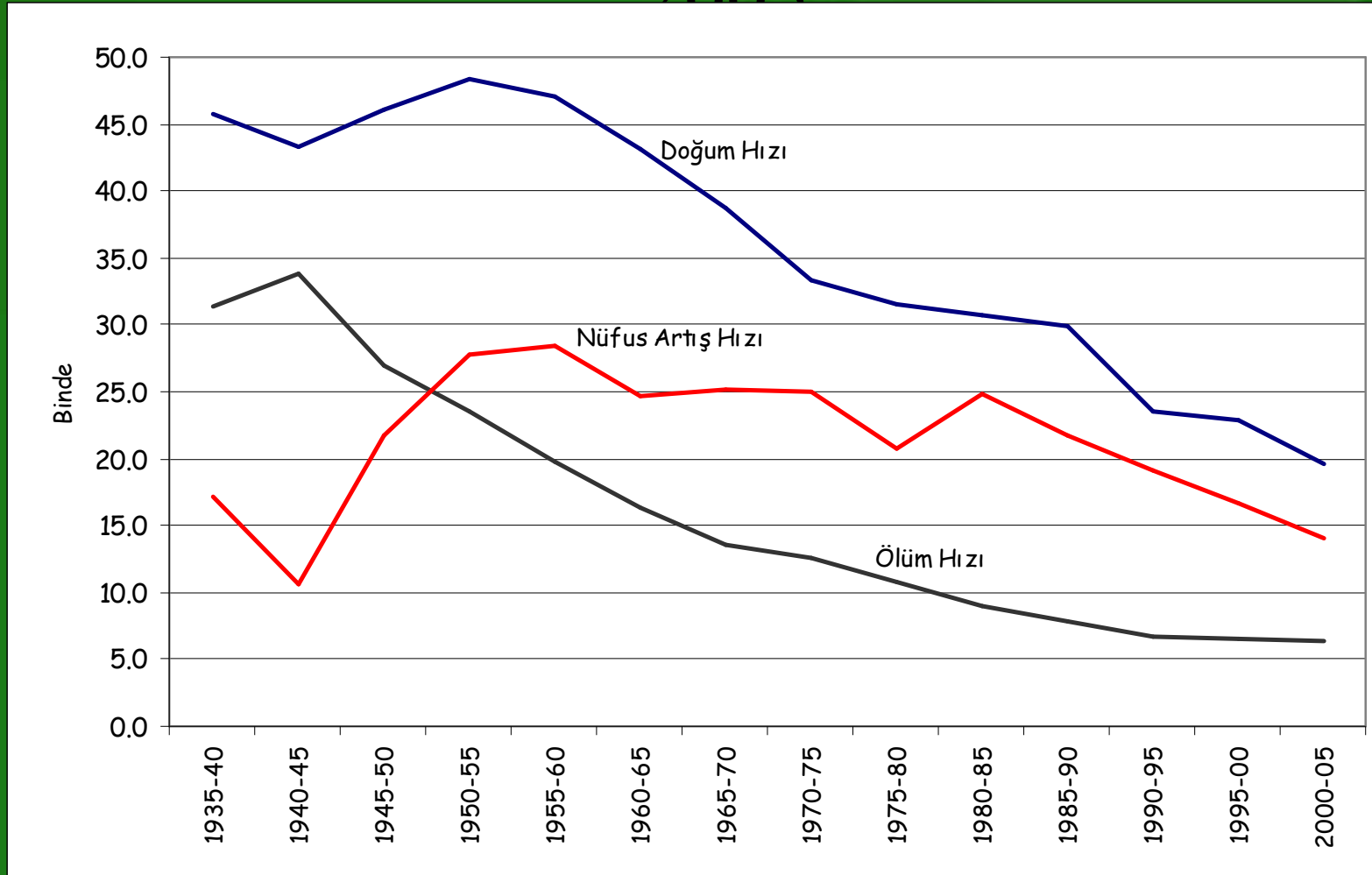


1950-1970 ile 1980-2000 yılları arasındaki şehir ve kırsal nüfus oranlarını karşılaştırınız.

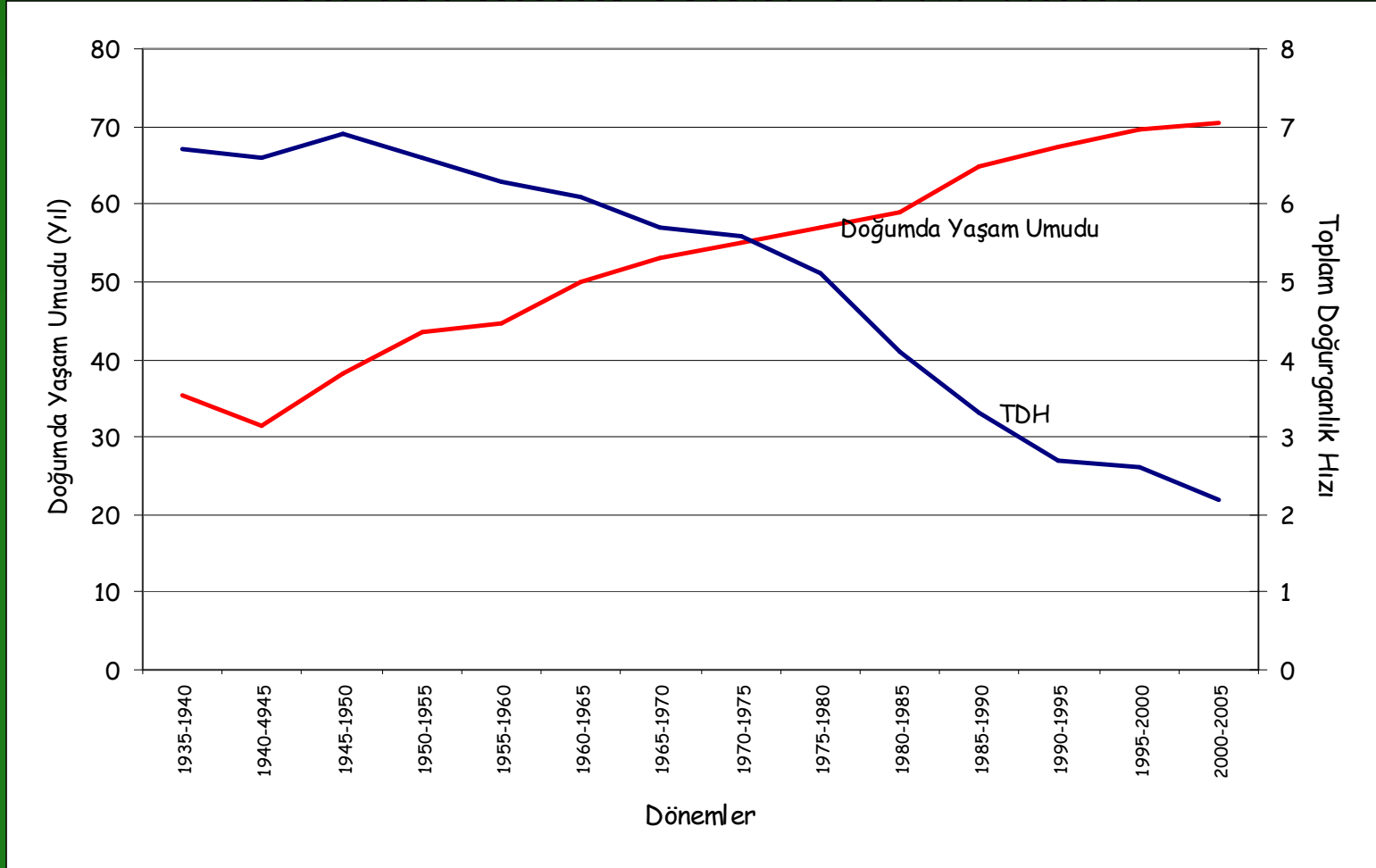
Bir Karşılaştırma

	Almanya	Bulgaristan	Türkiye	Yunanistan	Avusturya
■ Nüfus	82m	8m	67m	11m	8m
■ Nüfus Yoğun. km. Kare	231	71	90	80	96
■ Nüfus Artış Hızı	0.1	-0.5	1.5	0.0	0.2
■ Toplam Doğur. Hızı	1.3	1.2	2.2	1.3	1.3
■ Bebek Ölüm Hızı	4.2	14.5	29.0	5.9	4.8
■ Doğumda Yaşam Umudu	78	73	70	77	78
■ Şehirleşme %	88	67	66	60	68
■ 0-14 Yaş Oranı	15	14.6	30.0	15	17
■ 65 Yaşın üzeri. Oranı %	17.5	17.0	5.5	17.5	16
■ GSMH USD (000)	22	1.8	2.7	11	23

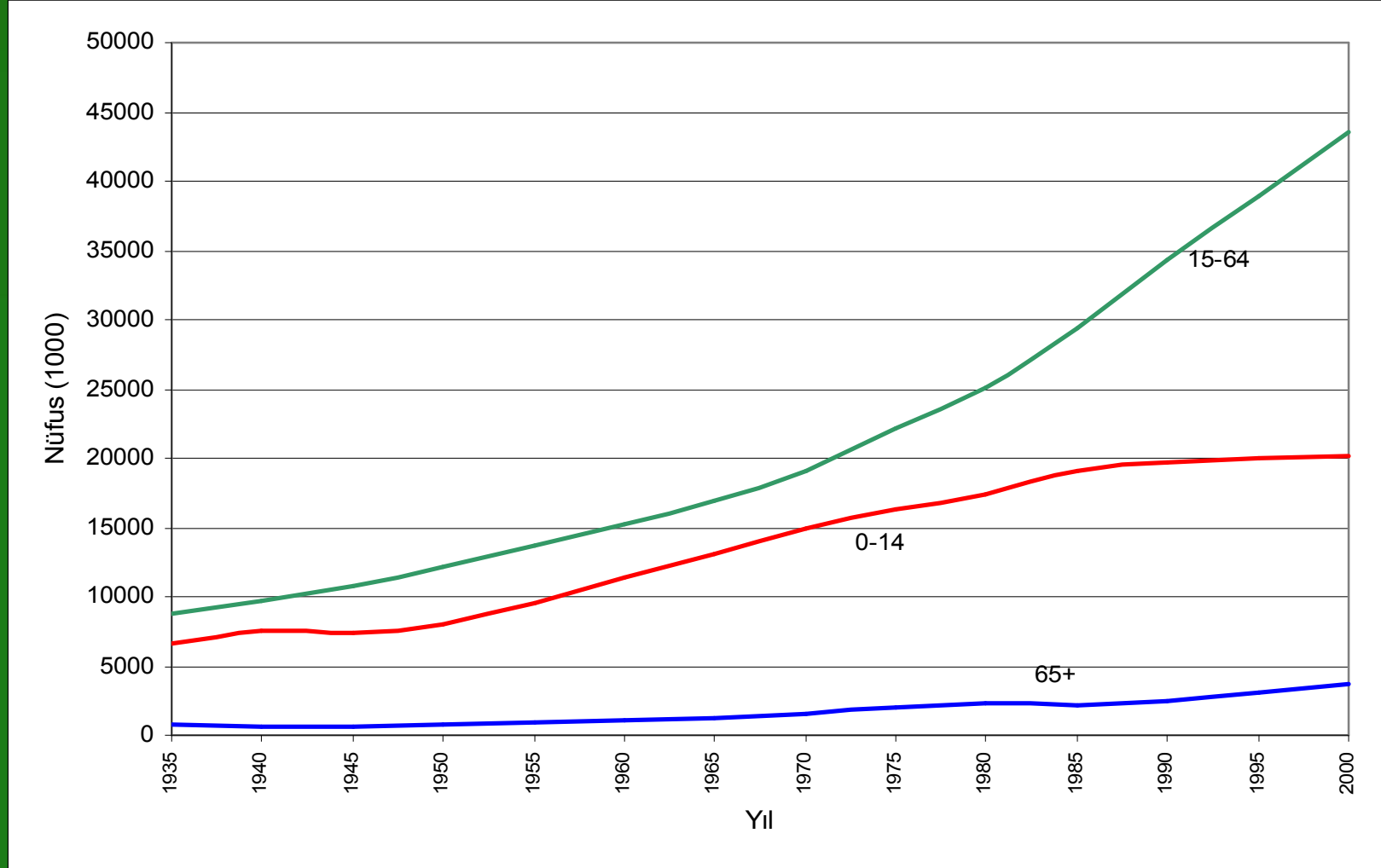
Doğum, Ölüm ve Artış Hızları: 1935-2005



Doğumda Yaşam Umudu ve Toplam Doğurganlık Hızı: 1935-2005



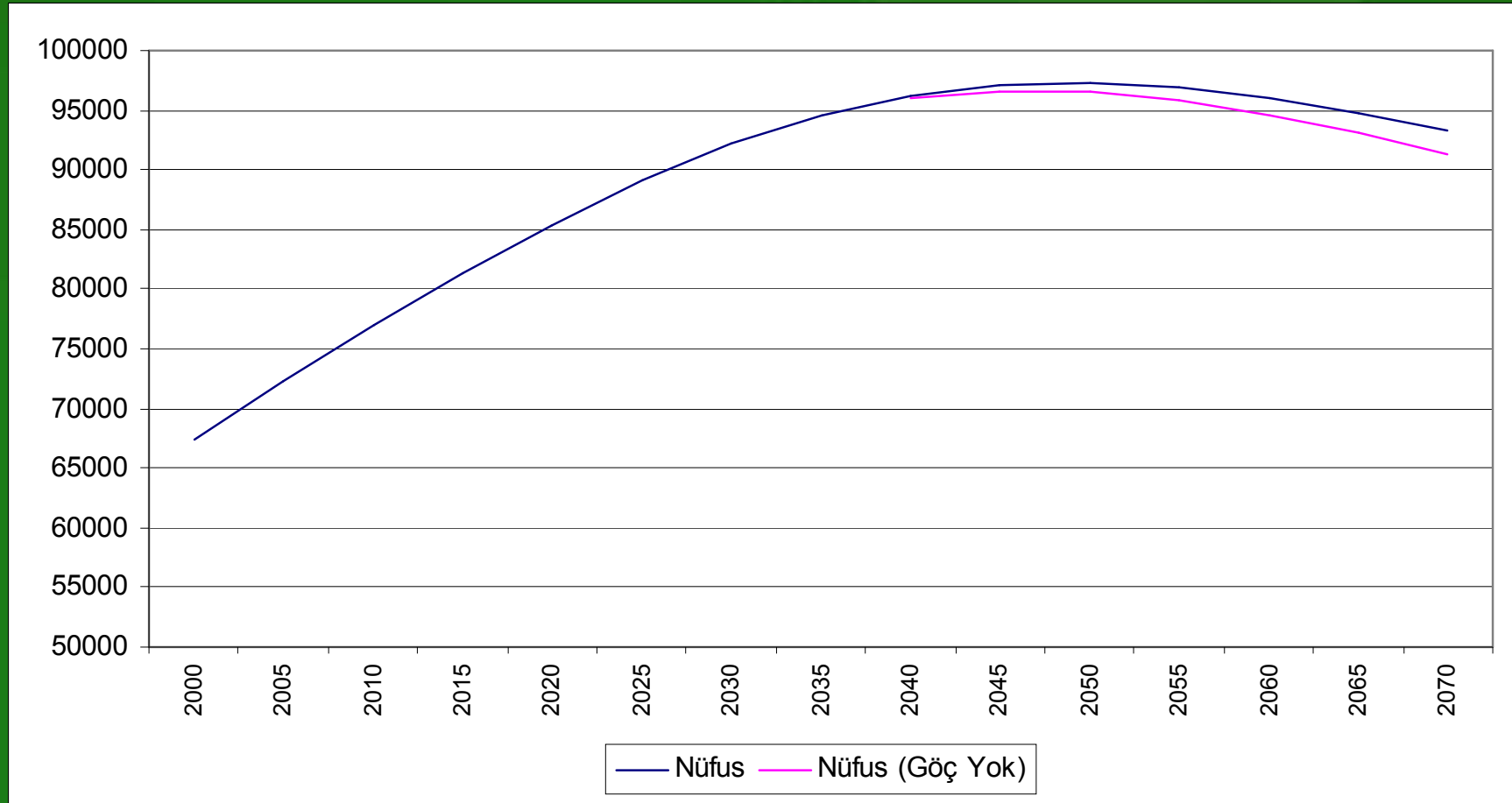
Yaş Kümelerinin Değişimi: 1935-2000



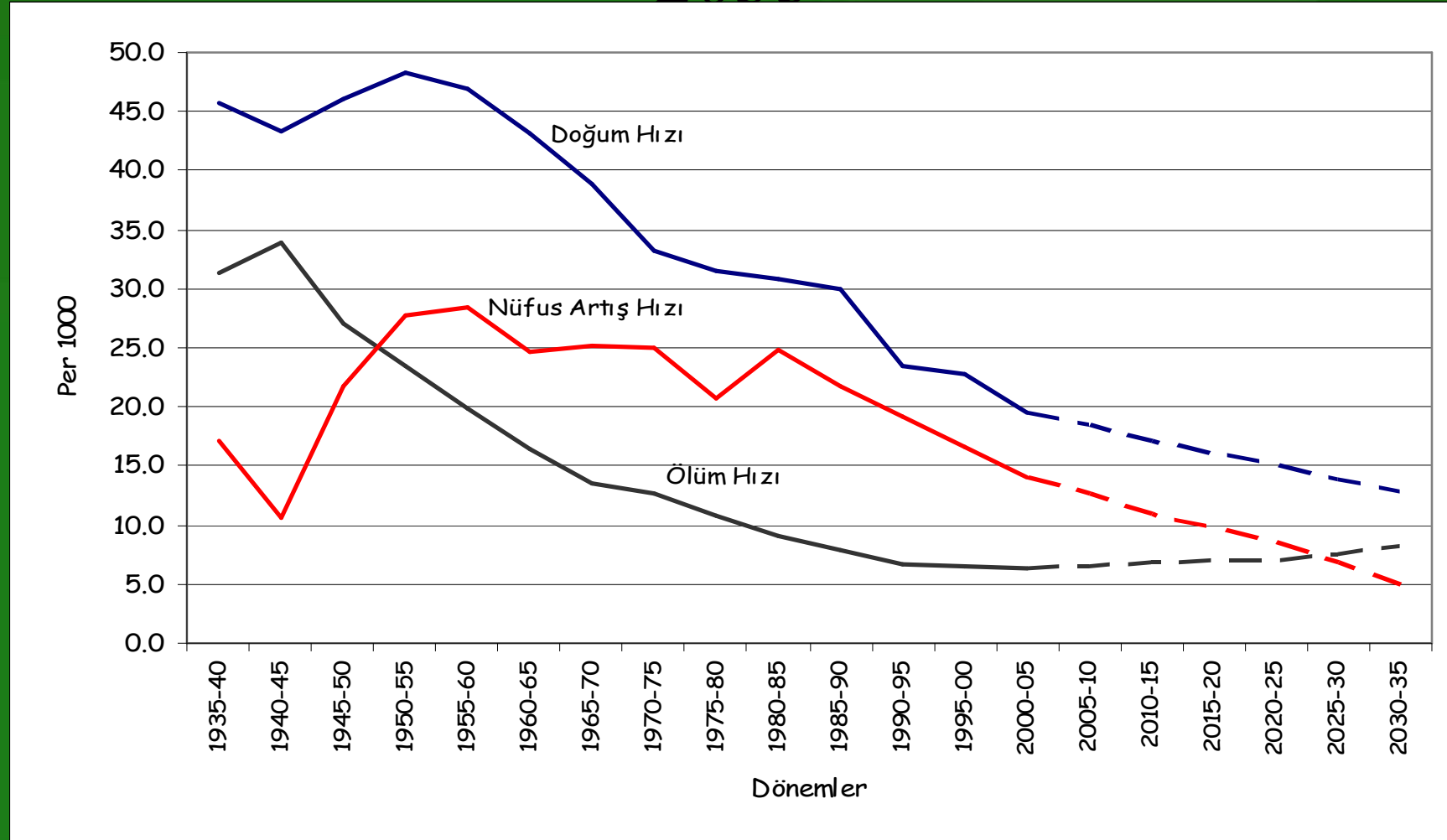
1980-2000: Eğilimler

	1980	2000	Yüzde Değişim
Nüfus (1000)	44737	67420	50,7
Nüfus Artış Hızı	22,8	14,9	-34,6
Kaba Doğum Hızı	30,8	19,6	-36,4
Kaba Ölüm Hızı	9,0	6,3	-30,0
Toplam Doğurganlık Hızı	4,1	2,2	-46,3
Doğumda Yaşam Umudu	59,0	70,4	19,3
Bebek Ölüm Hızı	91	29	-68,1
Kentli Nüfus	43,9	64,9	47,8
Ortanca Yaş	20,3	25,3	24,5
Gebeliği Önleyici Yöntem Kullanımı	44,5	67,5	51,6
Toplam İsteyerek Düşük Hızı	0,73	0,51	-29,7

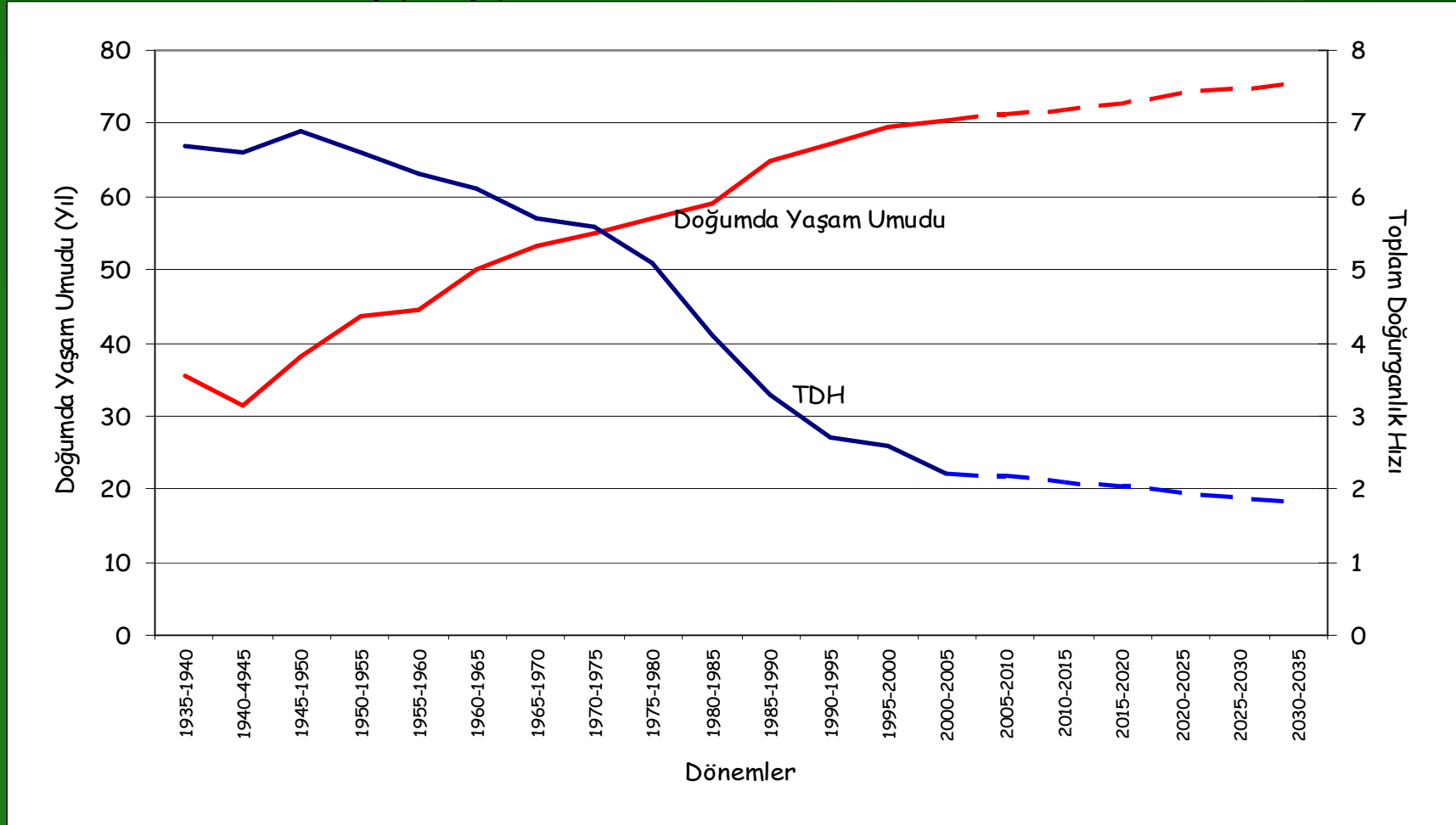
Nüfus Değişimi: 2000-2070



Doğum, Ölüm ve Artış Hızları: 1935-2035



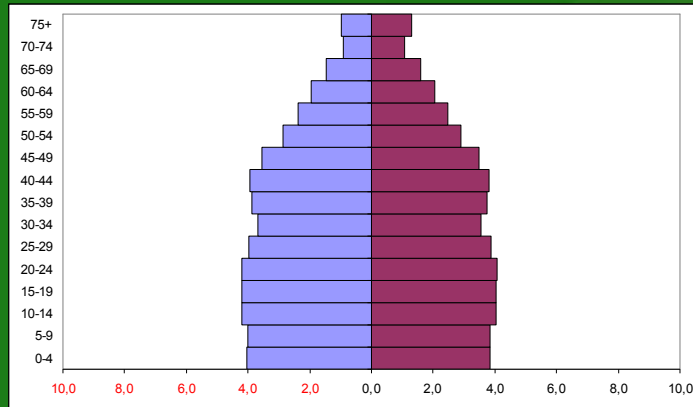
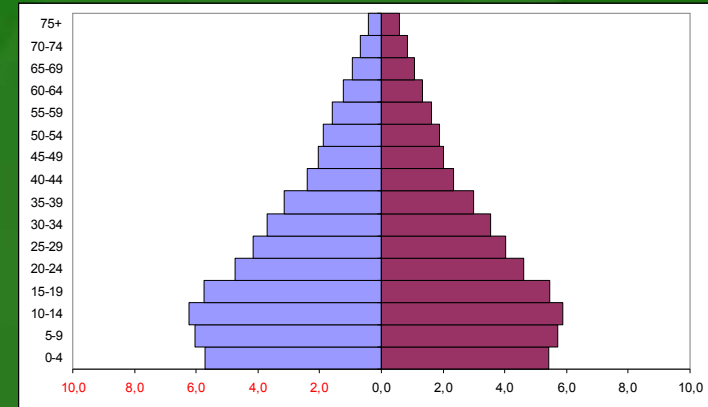
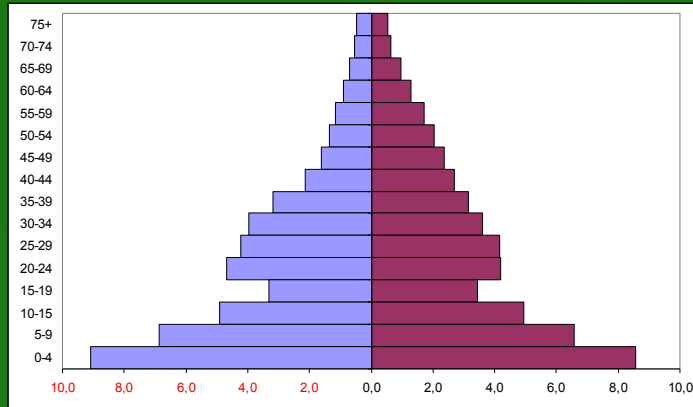
Doğumda Yaşam Umudu ve Toplam Doğurganlık Hızı: 1935-2035



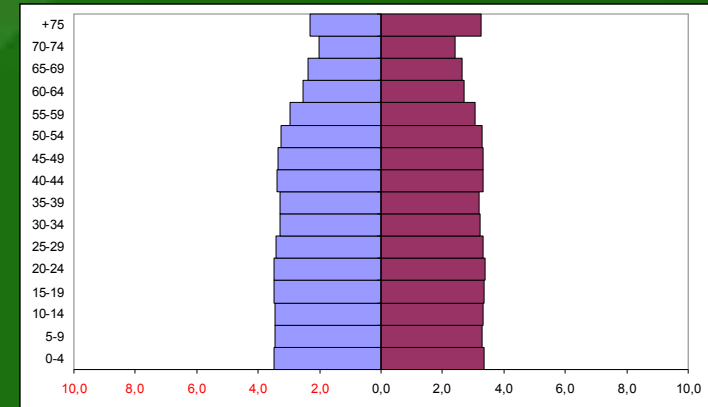
Nüfus Piramitleri : 1935-2050

1935

2000

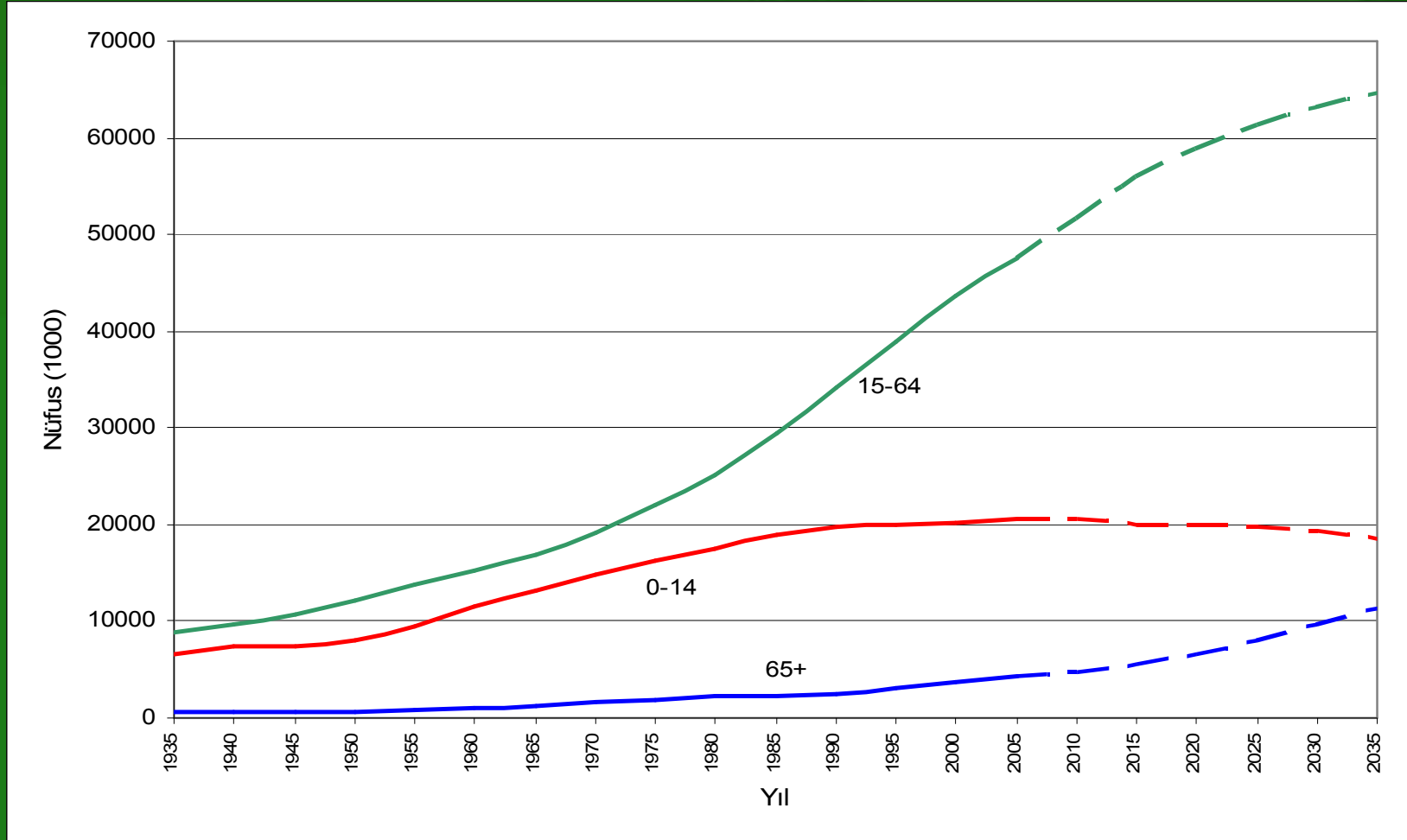


2020



2050

Yaş Kümelerinin Değişimi: 1935-2035



Türkiye’de Nüfus: Karşılaştırma, 2003 DHS

	Kır	Kent	Doğu	Batı
Eğitim Yok - kadın %	31	18	51	15
Toplam Doğ. Hızı.	2.65	2.06	3.65	1.88
Doğ. Kont. Yön. Kul.	65	74	58	74
Bebek Ölüm Hızı	39	23	41	22
Doğum Ön. Tıb. B. yok	34	12	39	9
Tam Aşılı Çocuk	37	63	35	63

Türkiye’de Göçün Tarihi

Avrupa’ya Göç (1961-2004)

- 1961 – 1975 : İşçi Göçü
- 1975 - bugün : + Aile birleşimi ve evlilik göçü
- 1980 - bugün : + Kaçak göç ve sığınmacılar
- (1980 - bugün : + Türkiye üzerinden Avrupa’ya yönelen transit göç)

Türk Göçmenlerin Sayısı, 1980ler, 1990lar ve 2000ler

Ülke	1980lerin ortası		1990ların ortası		2000lerin ortası	
	x 1,000	%	x 1,000	%	x 1,000	%
Almanya	1,400.4	59.9	2,049.9	63.4	1,912.2	61.6
Avusturya	75.0	3.2	136.4	4.2	130.0	4.2
Belçika	72.5	3.1	79.5	2.4	50.0	1.6
Danimarka	22.0	0.9	37.0	1.1	35.0	1.1
Fransa	146.1	6.3	198.9	6.1	208.0	6.7
Hollanda	156.4	6.7	167.0	5.1	100.2	3.2
İngiltere	10.0	0.4	29.0	0.6	52.0	1.3
İsveç	22.0	0.9	25.0	0.8	14.0	0.4
İsviçre	51.0	2.2	73.0	2.2	79.5	2.5
Diğer Avrupa Ülkeleri	42.0	1.8	87.0	2.7	120.0	1.9
Avrupa	1,997.4	85.4	2,852.7	88.3	2,700.9	87.1
Arap ülkeleri	200.0	8.6	127.0	3.9	107.0	3.4
Avustralya	35.0	1.5	45.0	1.4	50.0	1.6
Bağımsız Ülkeler Topluluğu	0.0	0.0	50.0	1.5	36.0	1.2
Kuzey Amerika Ülkeleri	80.0	3.4	120.0	3.7	160.0	5.1
Diğer Ülkeler	25.0	1.1	35.0	1.1	50.0	1.6
Toplam	2,337.4	100.0	3,229.7	100	3,103.9	100.0

Geliş Aralıklarına Göre Batı Avrupa'ya Gelen Türk Sığınmacılar, 1983-2000

Ülke	Geliş aralıkları (x 1,000)			
	1983-1988	1989-1994	1995-2000	1983-2000
Almanya	56.9	132.5	96.0	285.4
Avusturya	2.8	9.2	2.4	14.4
Belçika	4.7	9.5	1.3	15.5
Danimarka	1.8	0.2	1.3	3.3
Fransa	20.3	42.3	11.7	74.3
Hollanda	0.7	1.6	7.5	9.8
İngiltere	0.6	11.3	13.6	25.5
İsveç	1.6	3.4	1.4	6.4
İsviçre	19.9	24.5	8.5	52.9
Toplam	109.3	234.5	143.7	487.5

Avrupa'ya Giden Sığınmacılar, 1982-2001

(x 1,000)

Ülke	1982-1986	1987-1991	1992-1996	1997-2001	1982-2001
Afganistan	11.0	39.1	49.8	143.8	243.7
Irak	10.7	40.1	89.0	208.7	348.5
İran	84.8	100.0	53.9	86.4	325.1
Türkiye	57.6	211.9	168.5	133.6	571.6
Toplam	164.1	391.1	361.2	572.5	1,488.90

Serbest Dolařım Sonrasında Neler Olabilir?

Yıllık Sayılar

500 000

300 000

100 000

2005
Müzakerelerin
Bařlangıcı

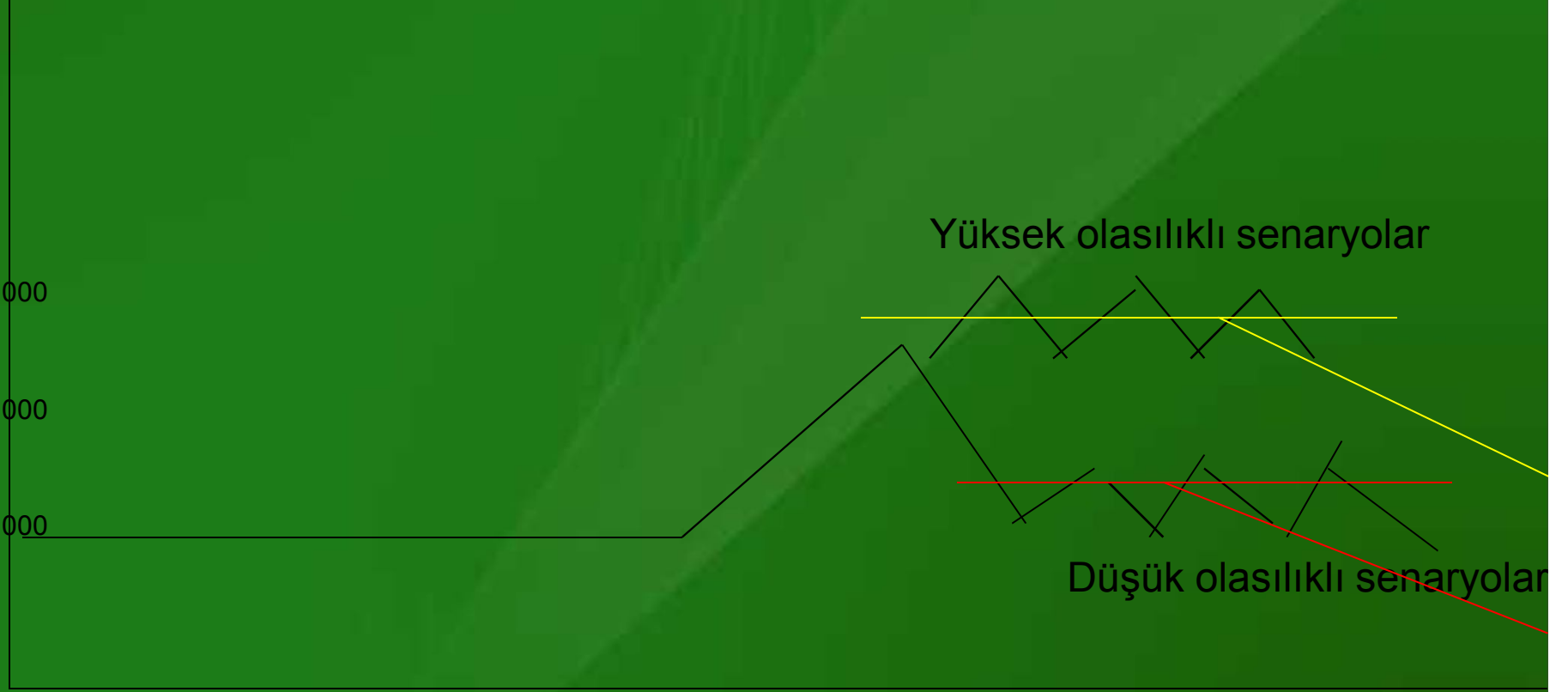
2017
Türkiye'nin
Üyelięi

2024
Serbest
Dolařım

2025-26

Yüksek olasılıklı senaryolar

Düşük olasılıklı senaryolar



TÜRKİYE'DE NÜFUSUN TARİHSEL GELİŞİMİ

Türkiye'de Nüfus Sayımları:

- Dünya nüfusu gibi Türkiye nüfusu da sürekli bir değişim ve artış içindedir.
- Bu değişim ve artış, hızını kaybetmekle beraber günümüzde de sürmektedir.
- Nüfustaki artış ve değişim belirli aralıklarla yapılan genel nüfus sayımlarıyla belirlenir.

- (II. Mahmut dönemi): 1831 yılında asker ve vergi yükümlülerini belirlemeye yönelik olarak yapılan nüfus sayımında Anadolu'nun nüfusu 7-7,5 milyon olarak sayılmıştır.



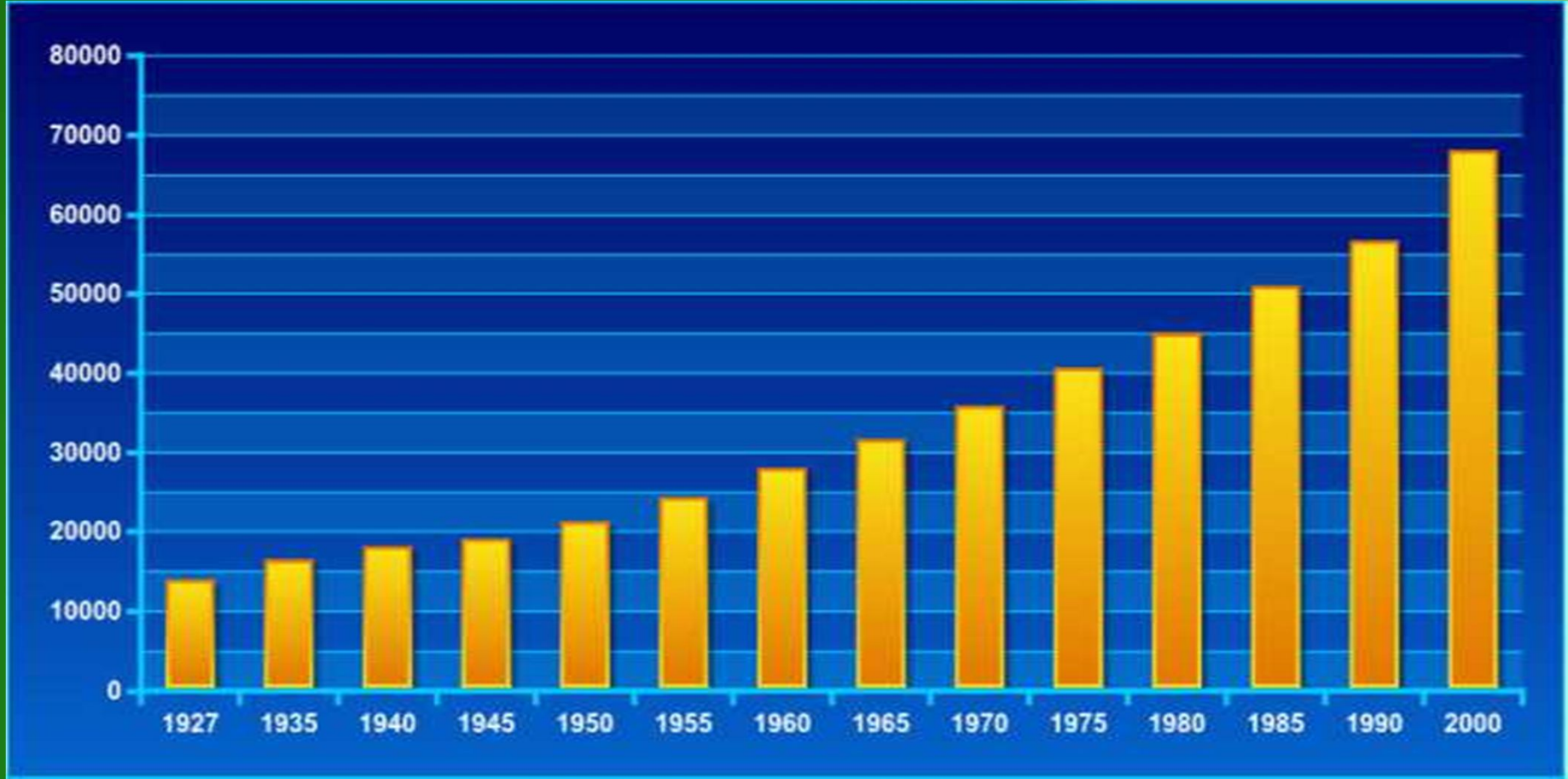
- (Abdlmecit dnemi): 1844 yılında nfus belgesi verilecek nfusu tespit etmek amacıyla yapılan nfus sayımında Anadolu'nun nfusu 10-10,5 milyon olarak sayılmıştır.



- Cumhuriyet Döneminde ilk kapsamlı nüfus sayımı 1927 yılında yapılmıştır.
- 1935'teki nüfus sayımından sonra 1990'a kadar sayımların sonu "0" ve "5" ile biten yıllarda,
- 1990'dan sonra ise 10 yılda bir yapılmasına karar verilmiştir.
- Ülkemizdeki nüfus sayımlarında ülke sınırları içinde bulunanlar, bulundukları yerlerde sayılırlar. Bu nedenle sayım günü çeşitli nedenlerle yurt dışında olanlar sayılamamaktadır.
- 2007 Nüfus sayımı halen sürmektedir.

Yıl	Nüfus	Artış Hızı
1927	13 648	
1935	16 158	21,10
1940	17 821	19,59
1945	18 790	10,59
1950	20 947	21,72
1955	24 065	27,75
1960	27 755	28,53
1965	31 391	24,63
1970	35 605	25,19
1975	40 348	25,01
1980	44 737	20,65
1985	50 664	24,88
1990	56 473	21,71
2000	67 804	18,35

Türkiye Nüfusunun Yıllara Göre Artışı



En yüksek artış hızı hangi sayım dönemleri arasında gerçekleşmiştir?

Yıllara Göre Nüfus Artış Hızı:



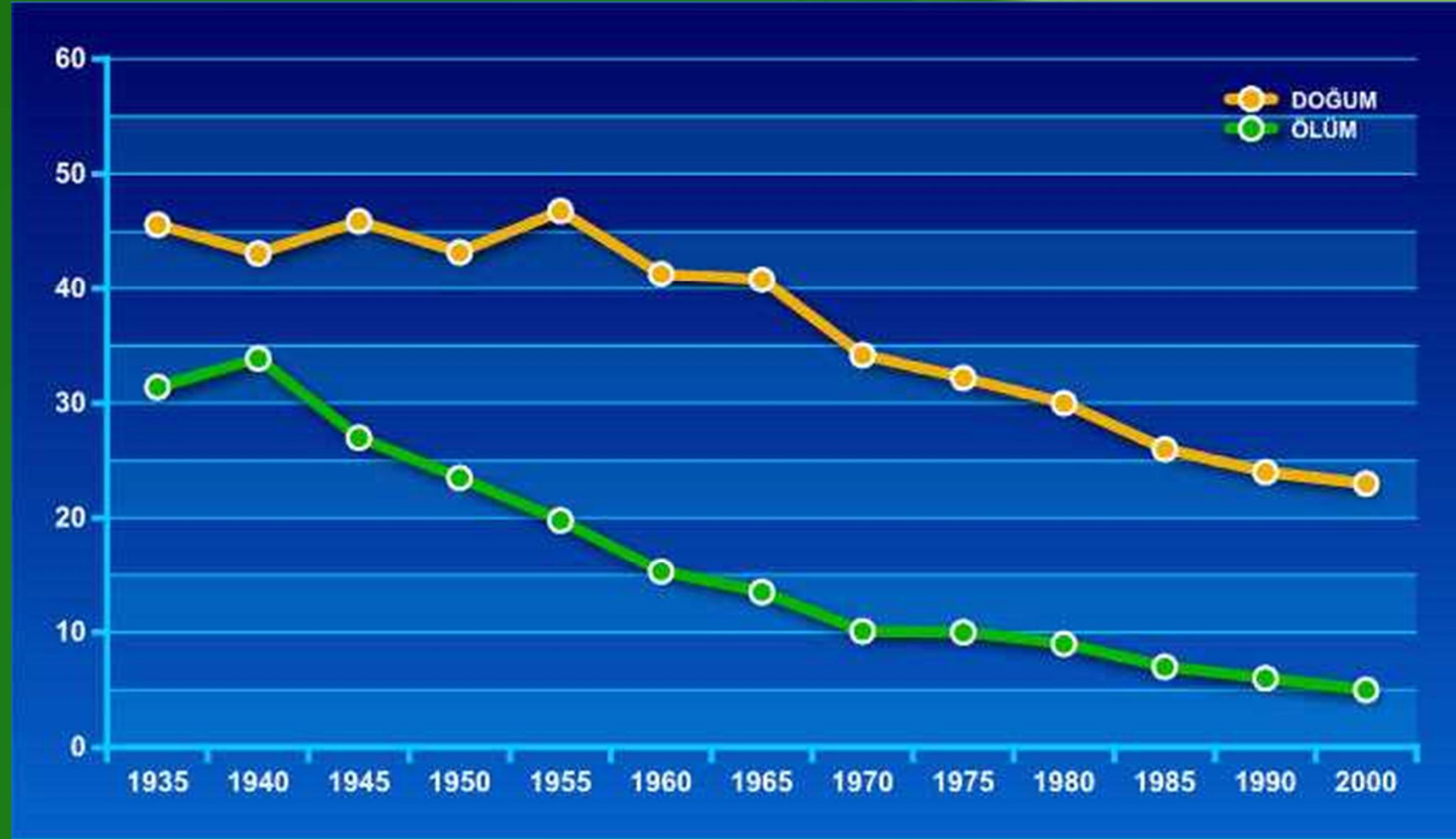
Türkiye'de Nüfusun Yıllara Göre Değişimi

- Doğumlar ve alınan göçlerle artan nüfus, ölümler ve verilen göçlerle azalır. Cumhuriyet Döneminde yurdumuza zaman zaman çeşitli ülkelerden göçler olduğu gibi, yurdumuzdan da başka ülkelere göçler gerçekleşmiştir. Nüfus artışıımız üzerinde yurdumuza toprak katılımının da etkisi söz konusudur (Hatay'ın ana vatana katılımı).

1927-2000 yılları arasında ülke nüfusundaki değişim şu başlıklarla belirtilebilir.

- Nüfus hızlı bir şekilde artmaktadır.
- Erkek nüfus kadın nüfusundan daha fazladır.
- Nüfusun eğitim düzeyi giderek yükselmektedir.
- Ortalama yaşam süresi giderek uzamaktadır.
- Kentsel nüfus giderek artmaktadır.
- İç ve dış göçler yoğun olarak yaşanmıştır.
- 1927-2000 yılları arasında nüfusumuz yaklaşık beş kat artarak 13,6 milyondan 67,8 milyona ulaşmıştır. 1990-2000 döneminde ülke nüfusu yılda ortalama 1.133.000 kişi artmıştır.

1935-2000 Yılları Arasında Doğum ve Ölüm Oranları



Türkiye’de Nüfus Artışının Sebepleri:



Doğal Nüfus Artışı: Doğumlar



- Yurdumuzda nüfus artışını etkileyen temel faktör doğal nüfus artışıdır.
- Nüfus artışında doğumlar kadar ölümler de etkilidir. Doğumlarla ölümler arasındaki fark doğal nüfus artışını oluşturur.
- Türkiye'nin doğal nüfus artışı incelendiğinde, özellikle 1950'lerden itibaren ölüm oranlarında, 1960'lardan itibaren ise doğum oranlarında bir düşmenin söz konusu olduğu görülmektedir.
- Buradan anlaşıldığına göre doğum oranları azalırken ölüm oranları da azalmakta, yani insan ömrü uzamaktadır. Türkiye'de nüfusun artmasında doğal artışlardan başka nedenler de etkilidir.

- 1975 yılından itibaren nüfus artış hızımızın düşmesinde, kentleşme ve sanayileşmeyle birlikte doğum oranlarında meydana gelen azalmanın da etkisi olmuştur.
- Ayrıca cumhuriyetin kurulduğu yıllarda yurdumuzun uzun yıllar süren savaşlarda erkek nüfusunun önemli bir kısmını kaybetmiş olması, toplam doğurganlık oranını oldukça düşürmüştür. Bu nedenle 1965'e kadar nüfus artışını teşvik edici politikalar izlenmiştir.
- 1965'ten itibaren doğurganlığı teşvik edici politikaların yerine nüfus planlamasına önem verilmesi ise nüfus artışının yavaşlamasında etkili olmuştur.

Çalışmak için başka ülkelere gidenler: İşçiler



1961-1974 Avrupa Ülkeleri , 1975-1989 Arap Ülkeleri

1960'lı yıllarda 200 bin kişinin yurtdışına çıkması nüfus artışında azalmaya yol açmıştır.

Lozan'dan Sonra Mübadele Göçleri:



Mübadele ile Yunanistan'a giden Rumlar ve Yunanistan'dan gelen Türkler

Politik, siyasi ve sosyal baskılar nedeniyle



Türkmenlerin
Bayrağındaki Sembol

Cumhuriyet kurulduktan sonra değişik ülkelerde yaşayan Türkler Türkiye'ye göç etmişlerdir. Bunlardan bazıları kendi istekleri ile bazıları da baskılar sonucu bu kararı almışlardır. Geldikleri ülkelerin bazıları: Türk Cumhuriyetleri, Irak, Bulgaristan, Rusya, Romanya vb.

Hatay'ın Anavatanına katılması:



30 Haziran 1930'da Anavatanına katılan Hatay o dönemde ki artışın % '12,5'lik bölümünü oluşturmuştur.

Nüfus Artışının Sonuçları



Türkiye'de nüfus artışı bazı sorunlara yol açar: çevre sorunları oluşur, göç artar, milli gelir azalır ve refah seviyesi düşer, hizmetler aksar, bağımlı nüfus artar, konut sıkıntısı yaşanır, düzensiz şehirleşme görülür.