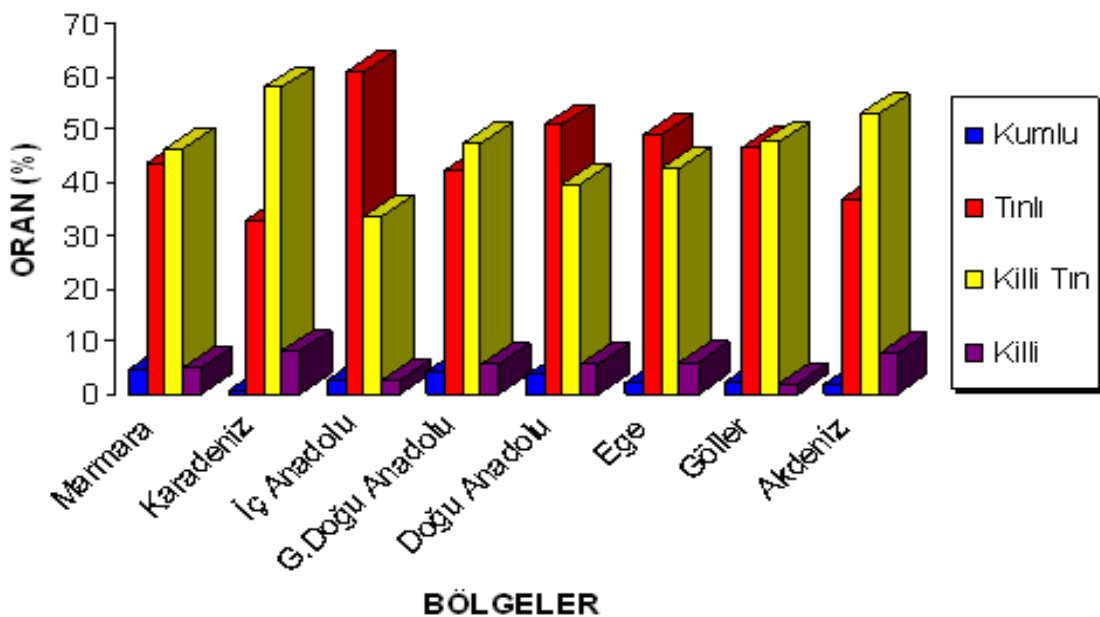


Toprak derinliđi

Türkiye topraklarının en önemli sorunlarından bir tanesi de etkili toprak derinliđinin az olmasıdır. Bu durum özellikle ülke topraklarının aşırı eğim ve toprak koruma önlemleri olmadan yapılan işlemeli tarım uygulamaları sonucu erozyonla toprakların kaybolmasından kaynaklanmaktadır. Bu nedenle topraklarımızın % 67,7 si bitki kök bölgesinin esaslı şekilde sınırlandıđı çok sığ (<20 cm) ve sığ (20-50 cm) kalınlıktadır. Derin ve çok derin topraklara sahip olma bakımından Trakya illeri başta gelmektedir. Nitekim, Tekirdađ topraklarının % 54'ü, Edirne topraklarının % 51'i ve Kırklareli topraklarının % 40,3'ü 90 cm'den daha fazla derinliđe sahiptir. Hatta İstanbul İli'nin topraklarının oranı bile yüksekçe sayılır. Topraklarının % 26'sı derin veya çok derin olan Konya (+Karaman) ise miktar bakımından (~1.120.000 ha) en fazla derin veya çok derin toprak içermektedir. Konya aynı zamanda en fazla düz-düze yakın eğimli derin-çok derin toprađa da sahiptir (989.200 ha). Derin toprak bakımından Dođu Karadeniz kıyı illeri en fakir durumdadır: Artvin, Giresun ve Trabzon % 0,4 ve Rize % 0,6 dır.

Bünye dağılımı

Türkiye topraklarının %47,9'unun tınlı ve % 44,3'ünü ise killi tınlı topraklar oluşturmaktadır. Kumlu topraklar ise genel dağılım içerisinde %2,6 iken bu oran killi topraklarda %5.1 dir. Çok ağı bünyeli topraklar ise %1 den azdır. Bölgeler arasında bünye bakımından Karadeniz bölgesi toprakları diđer bölge topraklarına göre daha ağır bünyeli oldukları buna karşın İç Anadolu bölgesi daha tınlı bir bünyeye sahiptir (Şekil 9).



Şekil 9. Türkiye'nin bölgelere göre bünye dağılımları

.Türkiye topraklarının drenaj durumu

Türkiye topraklarında özellikle işlemeli tarım alanlarında son yıllarda sulama işlemleri sonucu drenaj sorunları artmaktadır. Drenaj sorunu içeren topraklar genellikle kıyı ovalarında ve İç Anadolu ovalarında özellikle Konya Ovasında yer yer görülmektedir. Toplam olarak 2.749.057 ha'lık bir alan kaplayan drenaj bozukluğu ülke topraklarının %3.61'ini oluşturmaktadır. Drenaj problemi olan en fazla toprağa sahip ilimiz 387.000 ha (% 8) ile Konya'dır (Karaman dahil). Onu 181.800 ha (% 13,6) ile Niğde (Aksaray dahil) ve 165.000 ha (% 9) ile Adana (Osmaniye dahil) izlemektedir. Aslında, drenaj problemlili toprak oranı en yüksek olan ilimiz Sakarya'dır (% 16,4). Fakat, bu illerimizde çeşitli ıslah çalışmaları yapılmış ve yapılmaktadır. Drenaj probleminin hiç görülmediği veya çok az tespit edildiği illerimiz Artvin, Bingöl, Diyarbakır, Elazığ, Malatya, Mardin, Şanlıurfa ve Tunceli'dir