

LOKAL ANESTEZİ YÖNTEMLERİ

1. Yüzey anestezi

- a) Derinin yüzey anestezi
- b) Mukozaların yüzey anestezi
- c) Eklem kapsulalarının anestezi

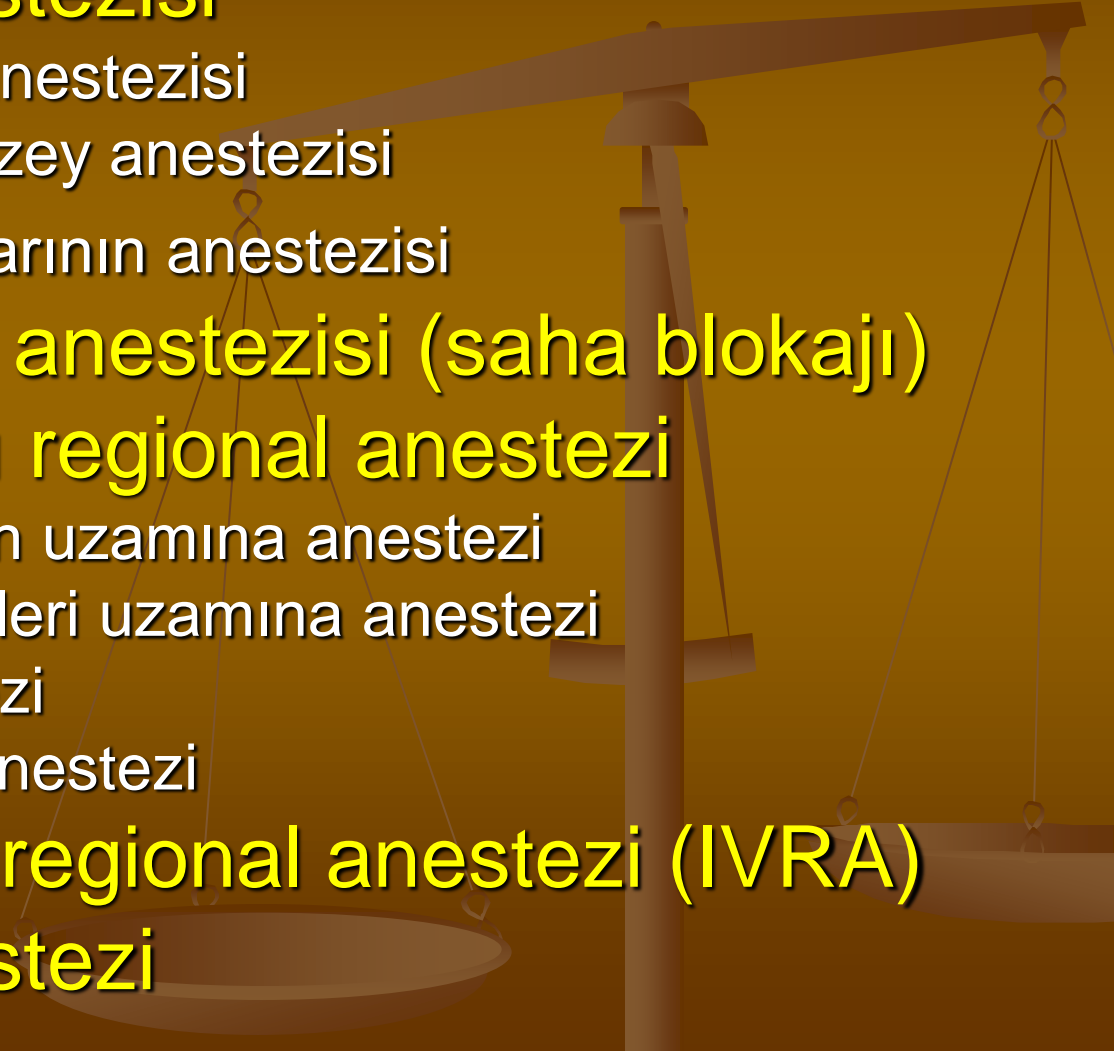
2. İnfiltrasyon anestezi (saha blokajı)

3. Sinir uzamı regional anestezi

- a) Baştaki sinirlerin uzamına anestezi
- b) Ekstremiteler sinirleri uzamına anestezi
- c) Epidural anestezi
- d) Paravertebral anestezi

4. İntravenöz regional anestezi (IVRA)

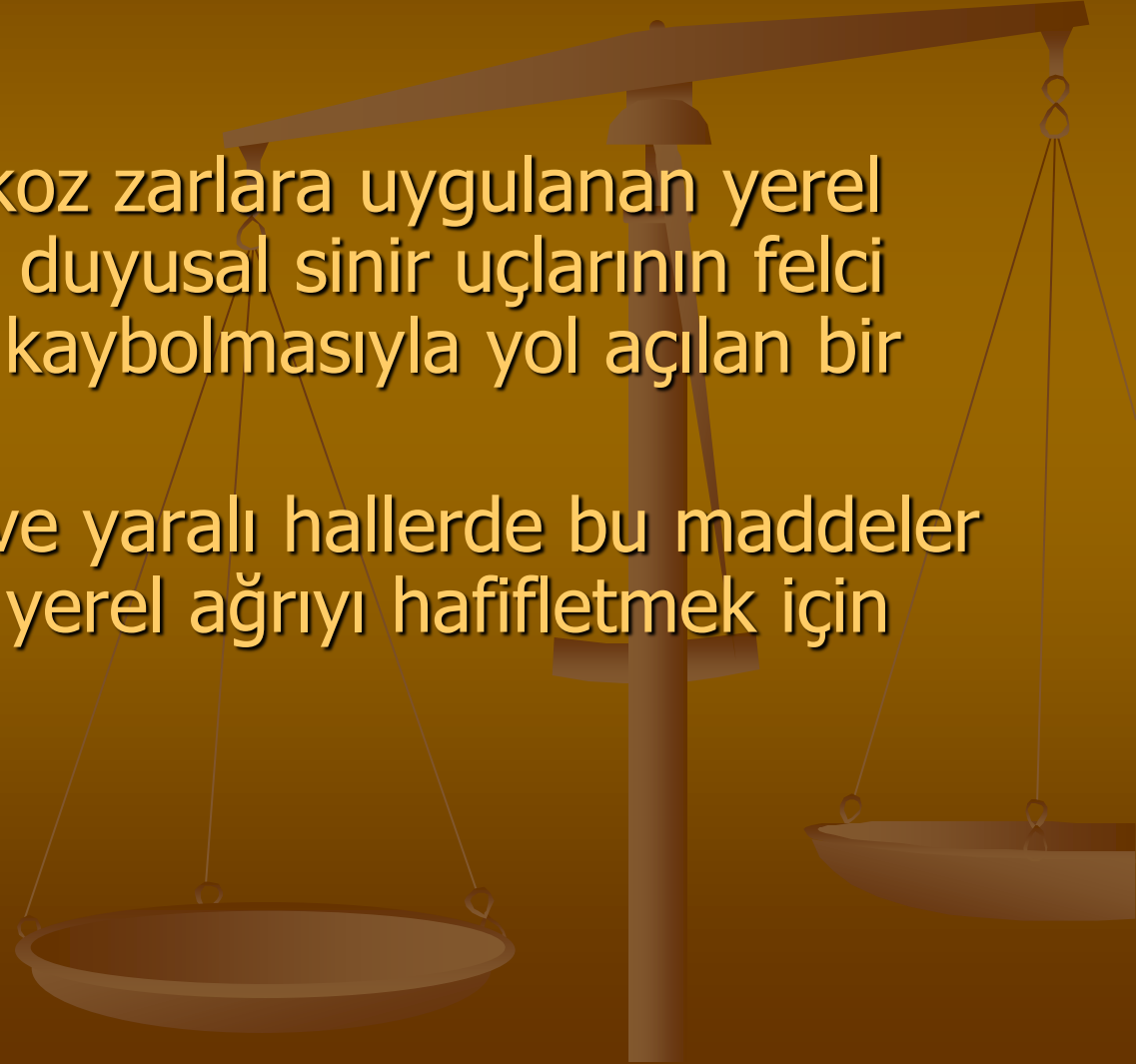
5. Spinal anestezi



Yüzeysel veya topikal anestezi:

Deri veya mukoz zarlara uygulanan yerel anestezik ilaçlarla duysal sinir uçlarının felci sonucu duyuların kaybolmasıyla yol açılan bir anestezi şeklidir.

Hasarlı, yanık ve yaralı hallerde bu maddeler merhem şeklinde yerel ağrıyı hafifletmek için kullanılırlar

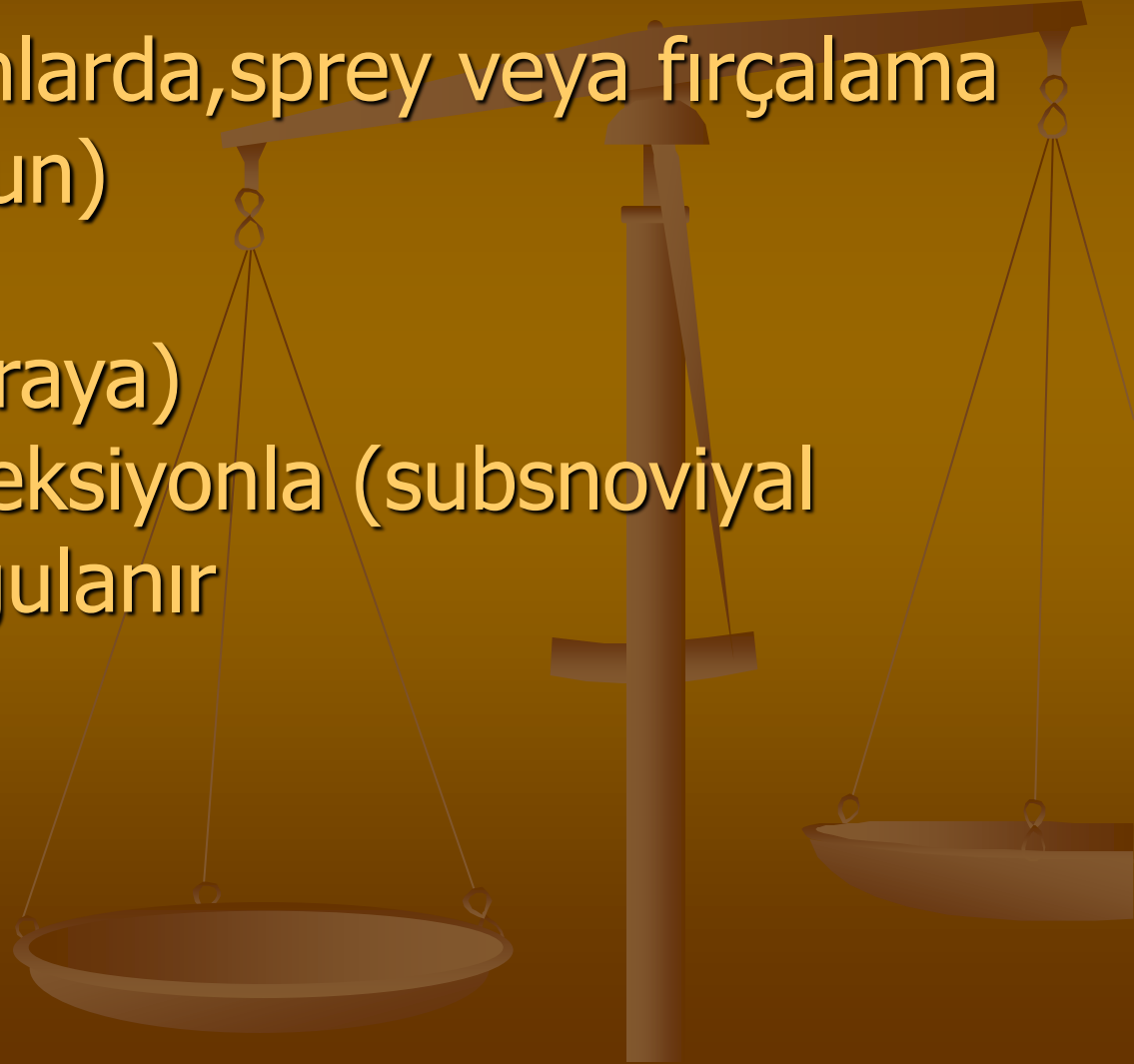


Yüzeysel anesteziye göz muayenesi ve ameliyatlari,bronş, yemek borusu ve midenin incelenmesi sırasında refleksleri ve ağrıyı hafifletmek için sık sık baş vurulur.

Yüzeysel anesteziye en sık kullanılan madde **lidokain**'dir.

Yüzeysel anestezinin uygulama yöntemleri:

- a) Müköz membranlarda, sprey veya fırçalama şeklinde (ağız, burun)
- b) Damla (gözde)
- c) İnfüzyonla (üretraya)
- d) Subsnoviyal enjeksiyonla (subsnoviyal membranlara) uygulanır



İnfiltrasyon Anestezisi:

- ❖ İlaç ağrı duyusunun kaldırılması istenen bölgeye genellikle birkaç yerden SC yolla ve küçük hacimlerde enjekte edilir.
- ❖ Derialtına uygulandıktan sonra daha derin dokulara da enjeksiyon yapılabilir.
- ❖ Uygulanan anesteziik madde çözeltisi çevre dokulara yayılarak oradaki sinir lifi ve uçlarını anestezi eder.
- ❖ İlaç deri altına bazen halka oluşturacak şekilde uygulanır; buna **halka blok** adı verilir ve kuyruk kesme ameliyatlarında sık baş vurulur.

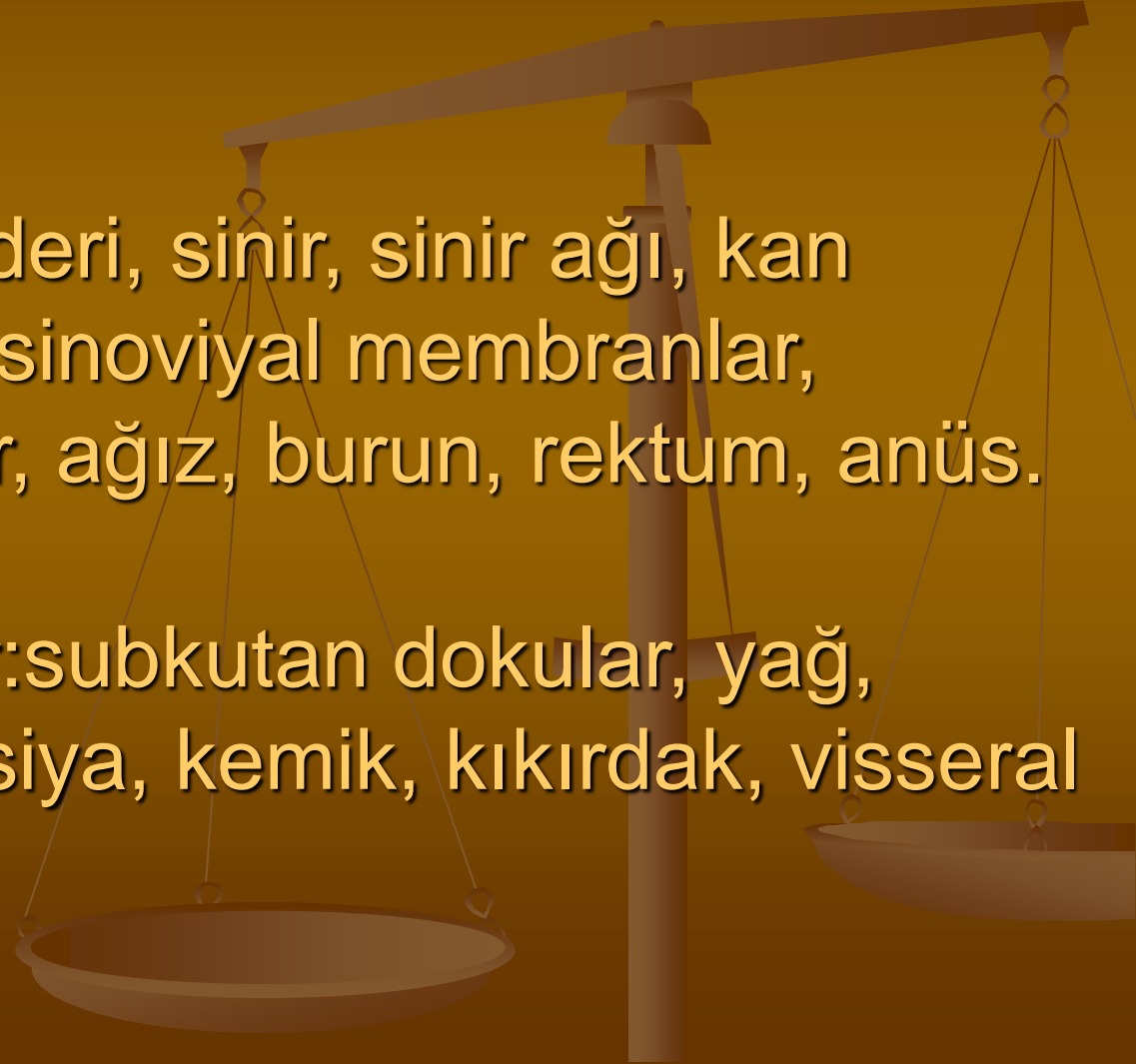
İnfiltrasyon anesteziinde kullanılacak ilaç çözeltisi düşük yoğunlukta ama büyük hacimde uygulanmalıdır; böylece hızlı ve kolay bir şekilde geniş bir alana yayılma sağlanır. Yalnız, bu durumda emilmesi de hızlı olacağı için, bu uygulamanın istenmeyen etkileri diğer yerel anestezi yöntemlerinden daha fazladır. Bu sebeple infiltrasyon anesteziinde kullanılacak ilacın vücutta hızla BT'a uğraması (prokain gibi) veya istenmeyen etkilerin az olması (lidokain gibi) istenir.

İnfiltrasyon anesteziyelerin uygulama yöntemleri:

a) Operasyon bölgesine diffuz infiltrasyon yoluyla

I) Duyarlı dokular: deri, sinir, sinir ağı, kan damarları, periost, sinoviyal membranlar, müköz membranlar, ağız, burun, rektum, anüs.

II) Duyarsız dokular: subkutan dokular, yağ, kaslar, tendolar, fasiya, kemik, kıkırdak, visseral periton.



b) Teknikler:

I) Sınırlı bir bölgeye yoğun ve az miktarda lokal anestezi verilmesi

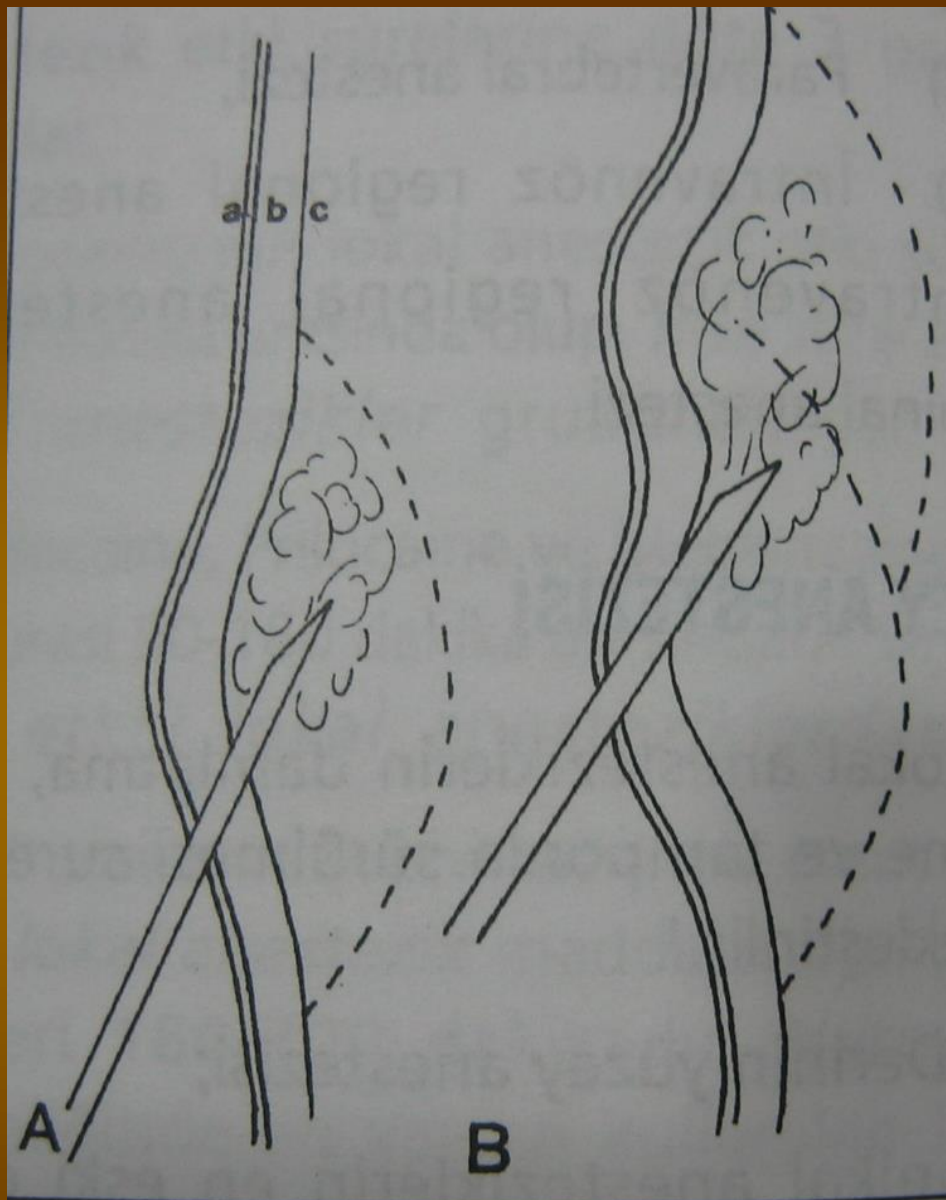
II) Kat anestezi

c) Kullanımı:

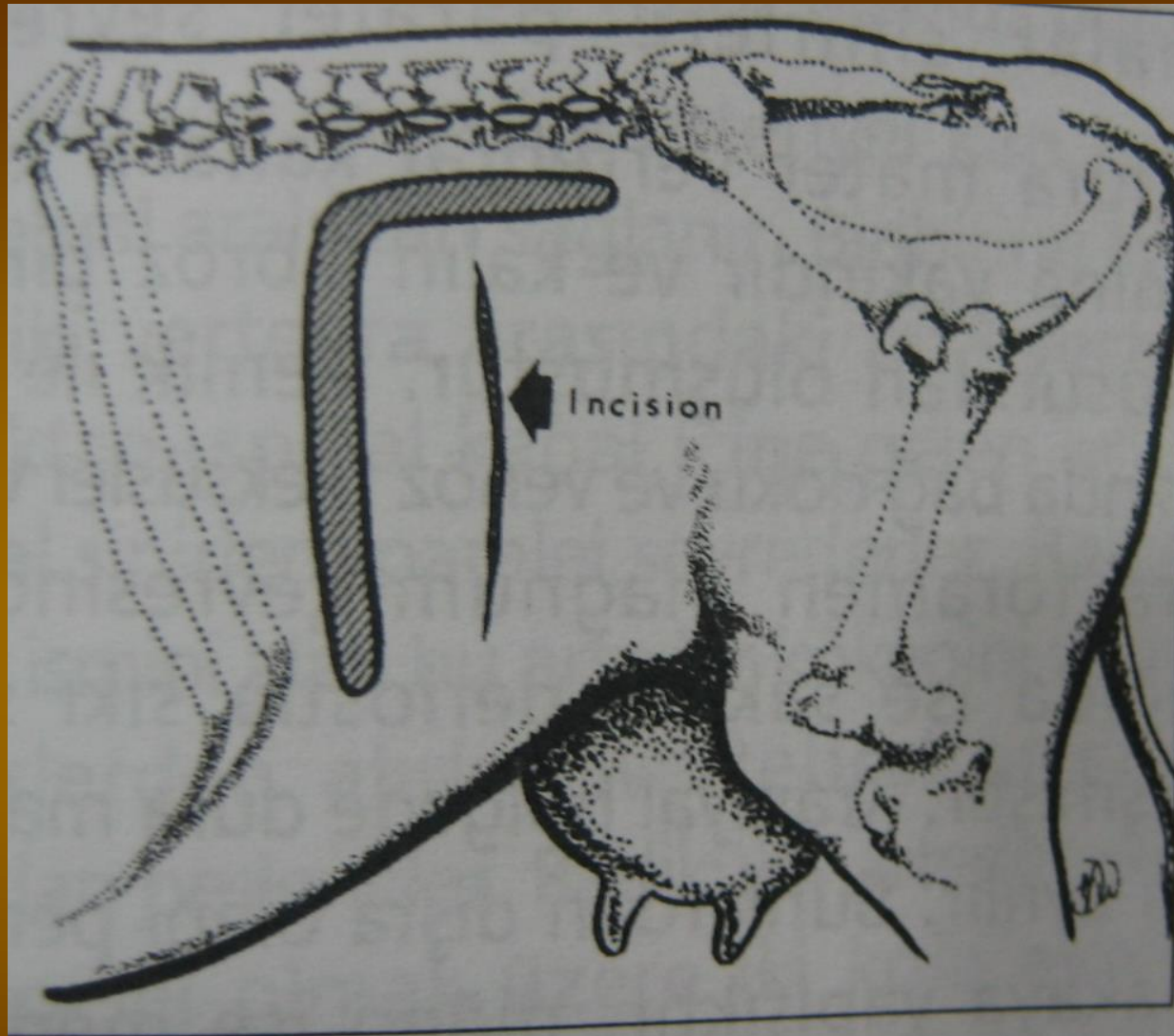
I) Yara sağaltımı

II) Deri ensizyonu





Şekil 30.1. Subkutan infiltrasyon



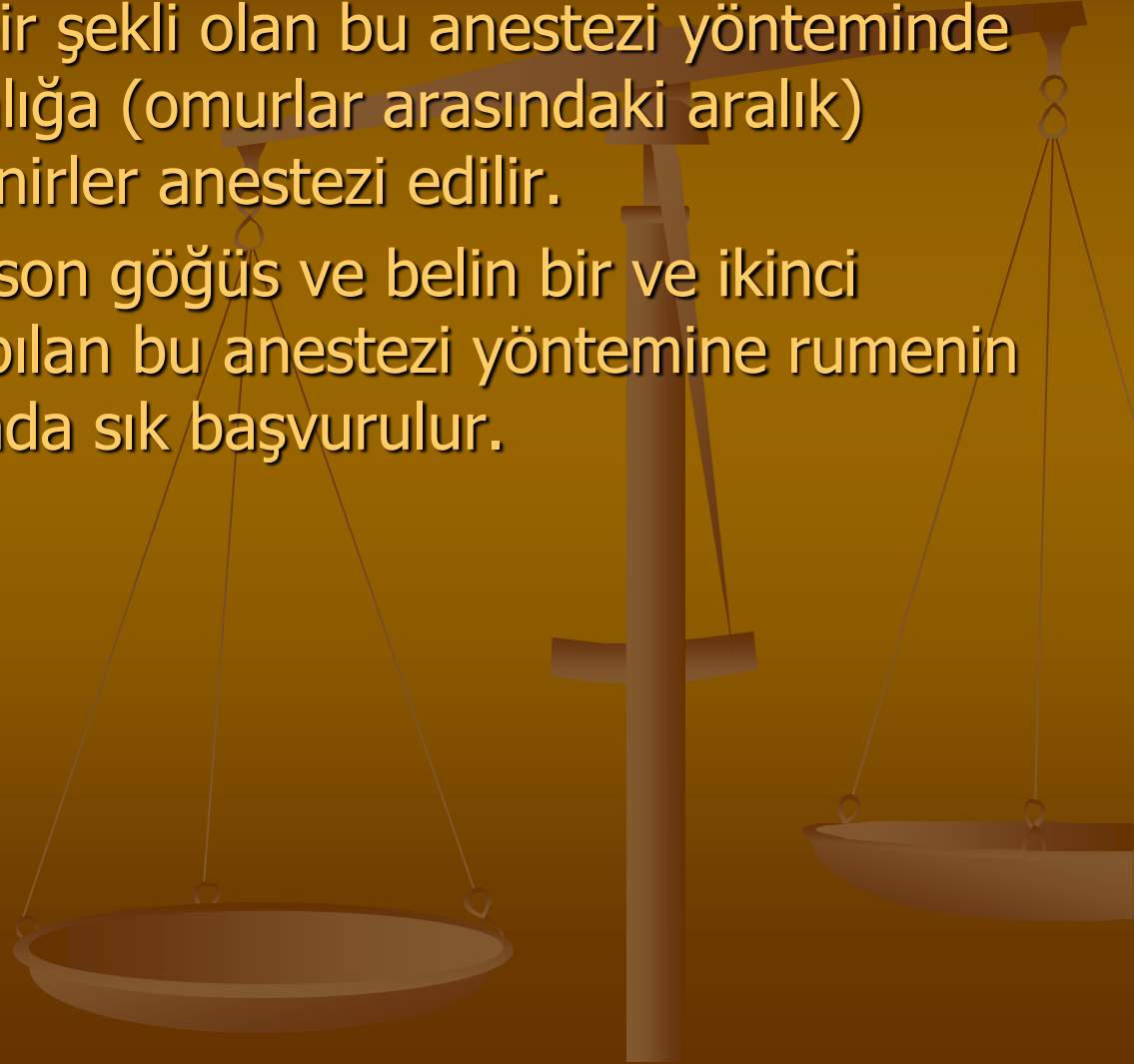
Şekil 30.2. Açlık çukurluğunda

İletim veya sinir bloęu anestezi

- Bir sinir lifi veya gövdesinin yanına lokal anestezi maddenin enjeksiyonu ile yapılan anestezi şeklidir.
- ilaç çözeltisinin küçük hacimde ve yüksek yoğunlukta olması gerekir.
- İlaç sinir gövdesine geçerek sinirdeki uyarı akısını kesip onu kontrol ettięi bölgede anestezi oluşturur. Böylece ilaç uygulanan yer anestezi edilen yerden az çok uzaktadır.
- İlaç motor sinirdeki iletimi de engellediğinden çizgili kaslarda gevşemeye yol açar.

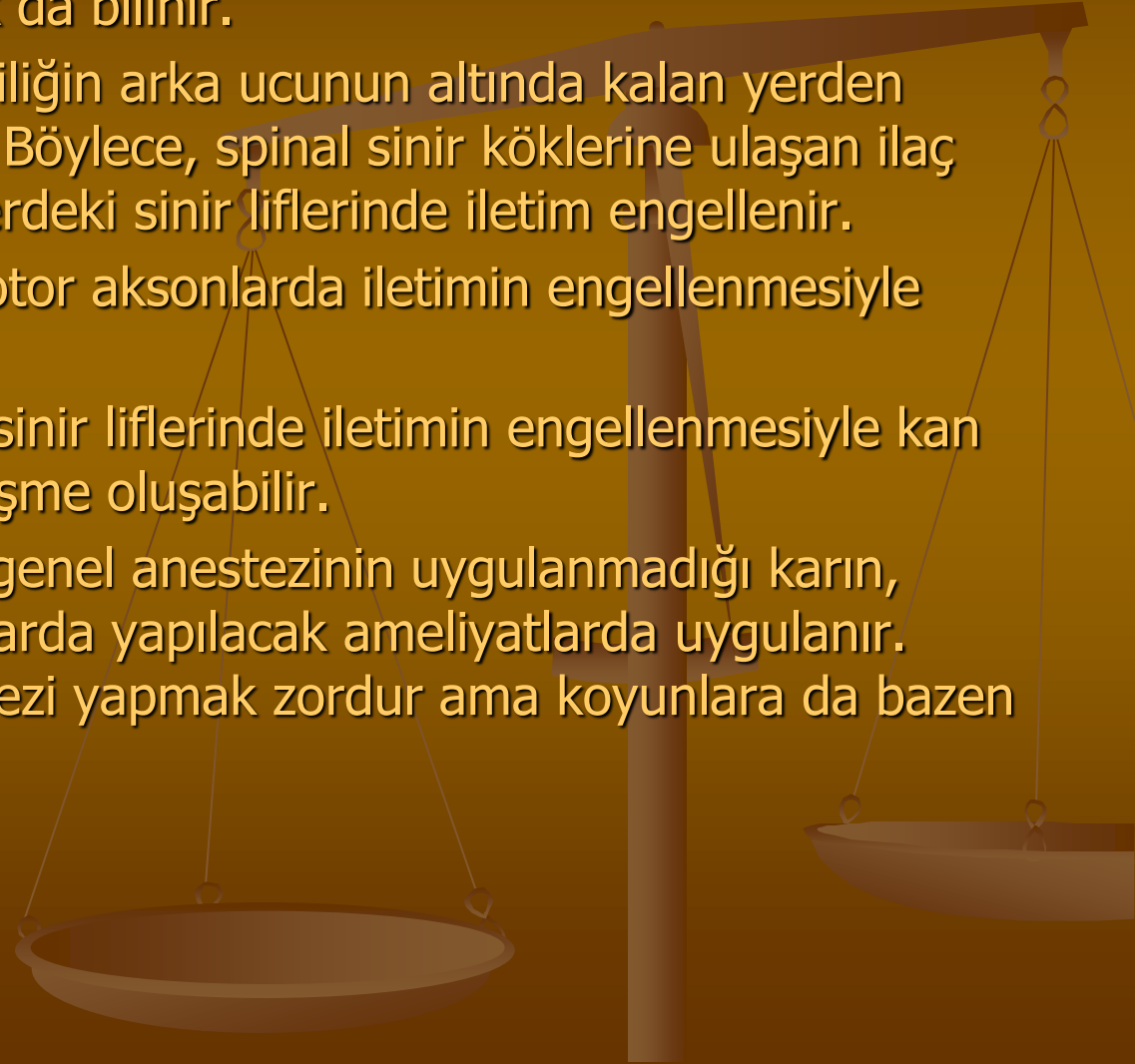
Paravertebral anestezi

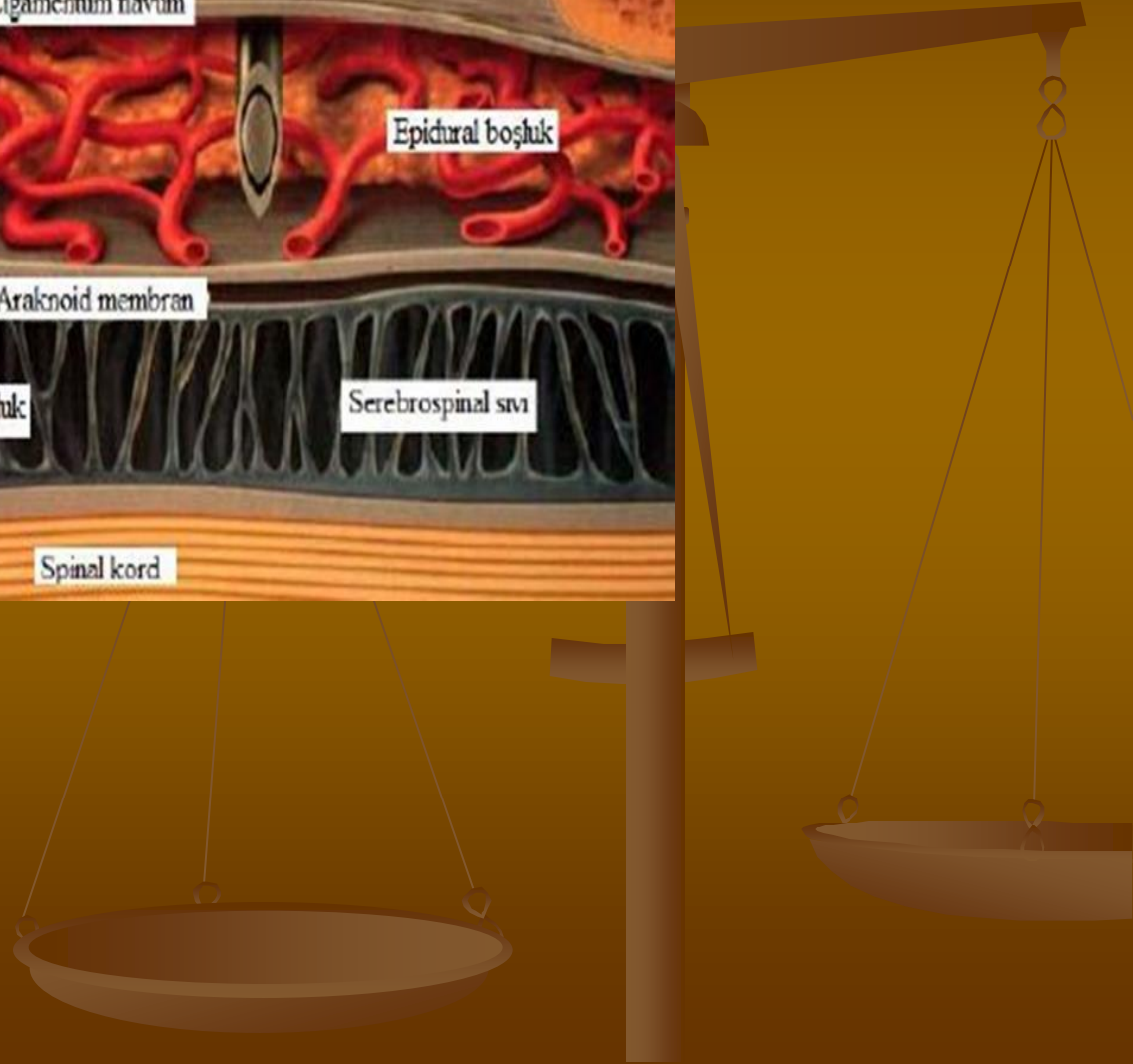
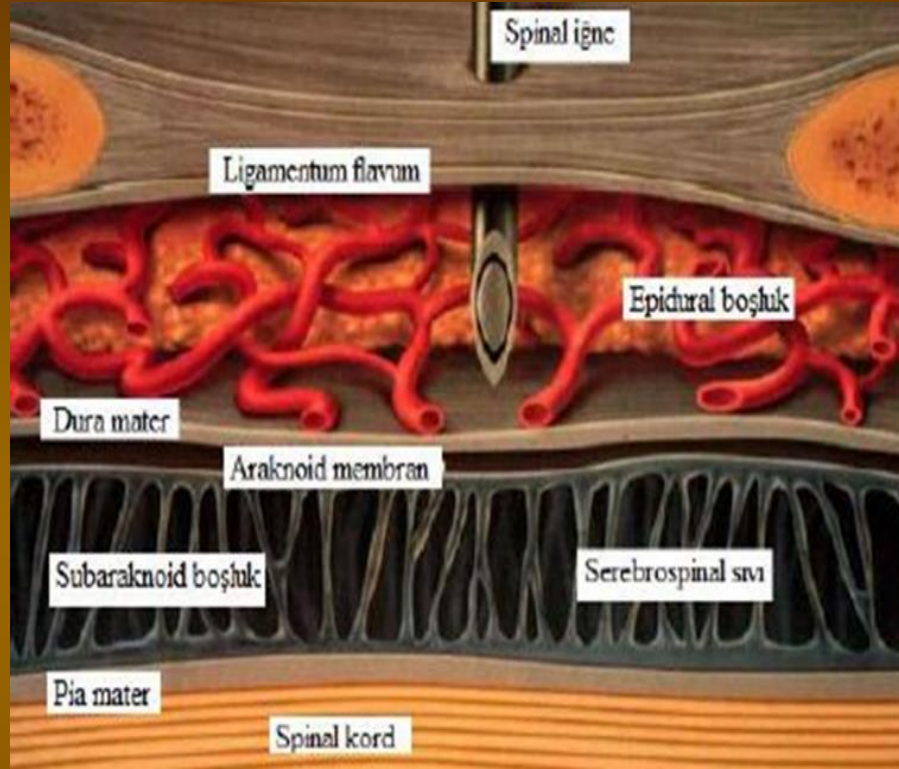
- İletim anestezi sisteminin bir şekli olan bu anestezi yönteminde ilaç paravertebral aralığa (omurlar arasındaki aralık) uygulanarak spinal sinirler anestezi edilir.
- Sığırlarda sol tarafta son göğüs ve belin bir ve ikinci spinal sinirlerinde yapılan bu anestezi yöntemine rumenin açılması ameliyatlarında sık başvurulur.



Spinal (subaraknoid) anestezi

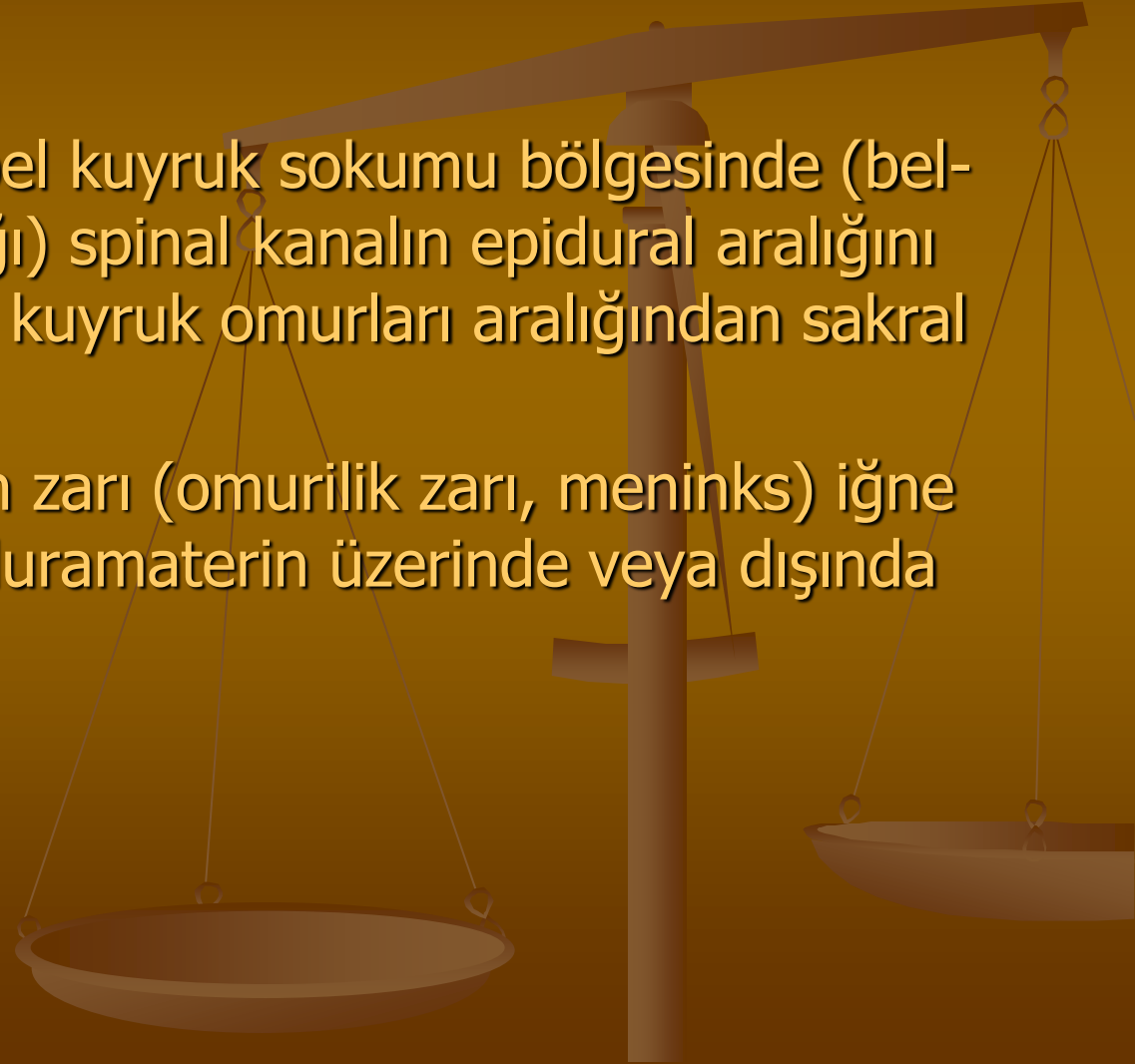
- Intratekal anestezi olarak da bilinir.
- Lokal anestezi ilaç omuriliğın arka ucunun altında kalan yerden med. spin. enjekte edilir. Böylece, spinal sinir köklerine ulaşan ilaç hem üst hem de alt köklerdeki sinir liflerinde iletim engellenir.
- Ön köklerdeki gamma motor aksonlarda iletimin engellenmesiyle çizgili kaslarda gevşeme,
- pregangliyonik sempatik sinir liflerinde iletimin engellenmesiyle kan basıncında belirgin bir düşme oluşabilir.
- Spinal anestezi, özellikle genel anestezinin uygulanmadığı karın, pelvis boşluğu ve bacaklarda yapılacak ameliyatlarda uygulanır. Hayvanlarda spinal anestezi yapmak zordur ama koyunlara da bazen uygulanır.



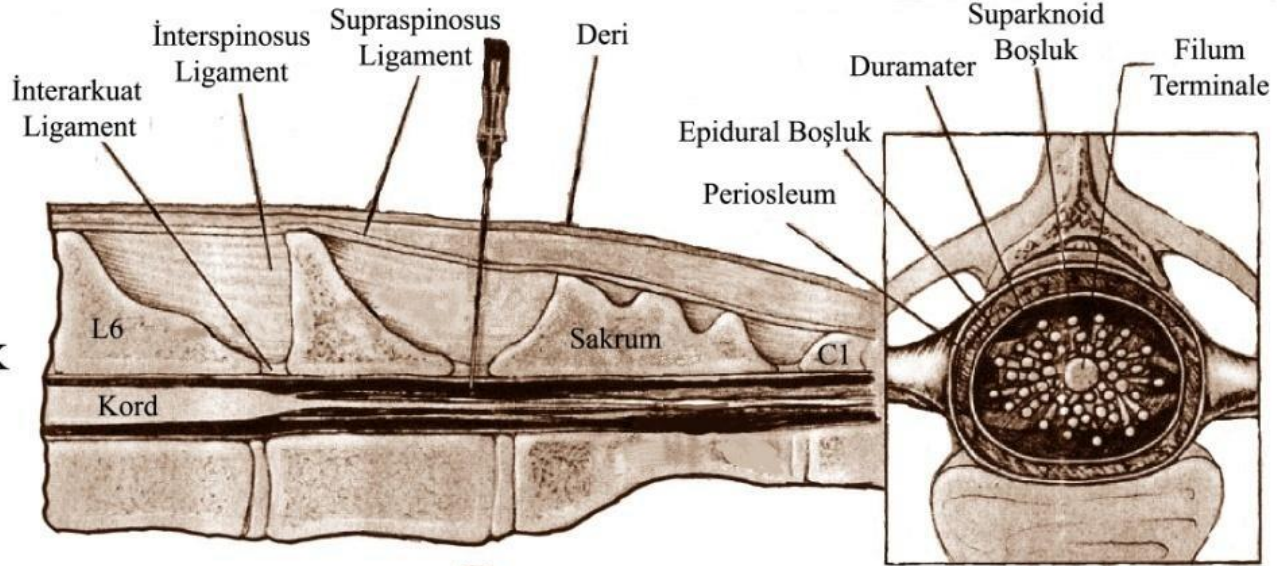


Epidural veya ekstradural anestezi

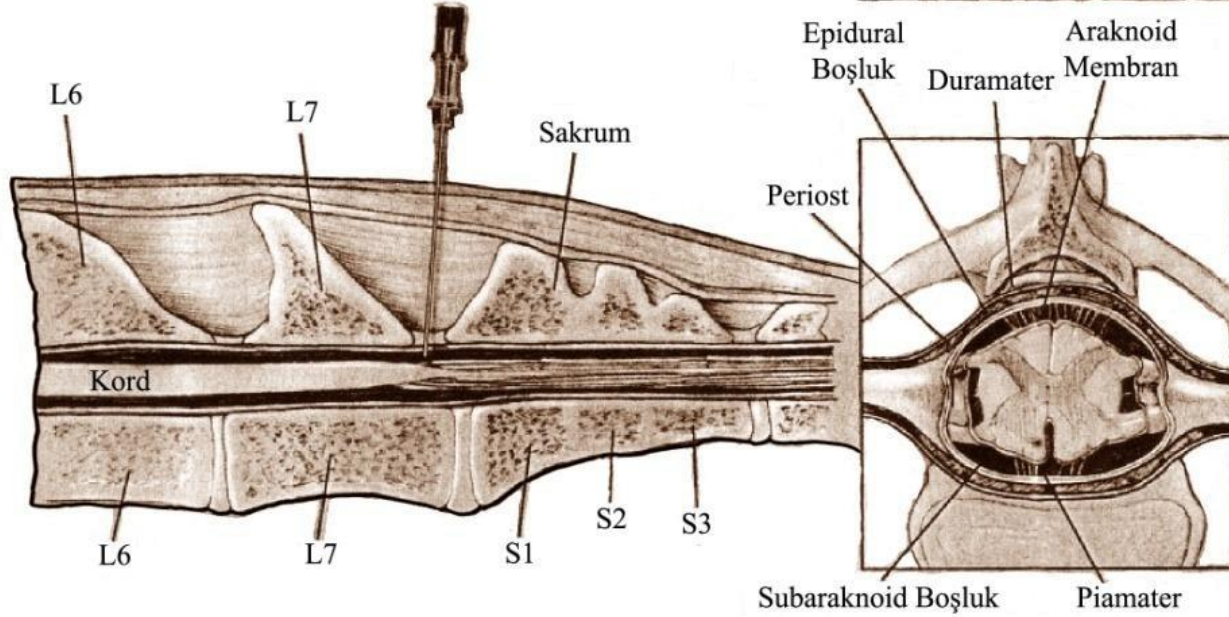
- ✓ Lokal anestezi ila bel kuyruk sokumu blgesinde (bel-kuyruk sokumu aralıđı) spinal kanalın epidural aralıđını ve ya birinci ve ikinci kuyruk omurları aralıđından sakral kanala enjekte edilir.
- ✓ Bu uygulamada beyin zarı (omurilik zarı, meninks) iđne ile verilmez. özelti duramaterin üzerinde veya dıřında kalır.

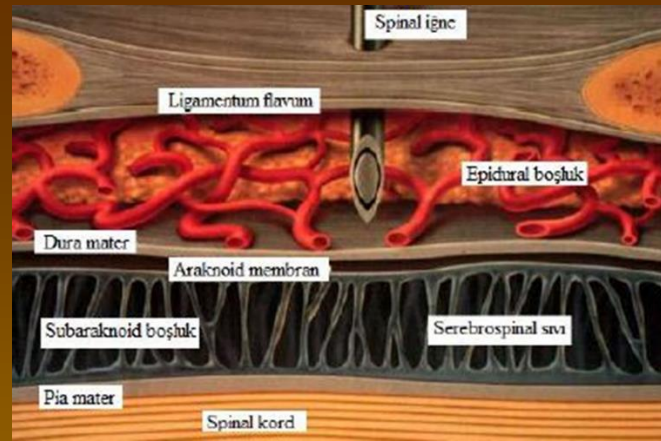


KÖPEK

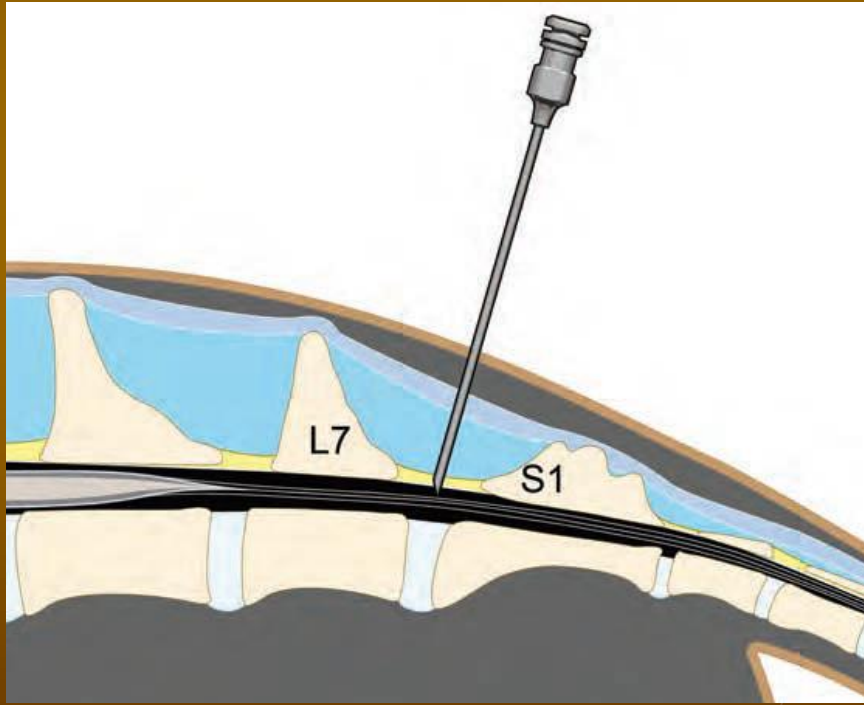


KEDİ

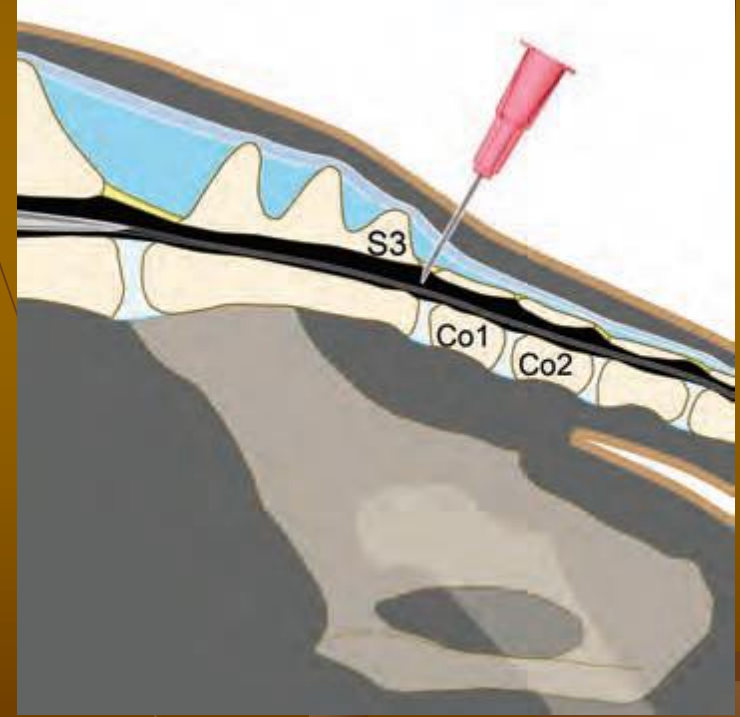




Epidural Boşluk



Köpekte lumbo-sakral yaklaşım

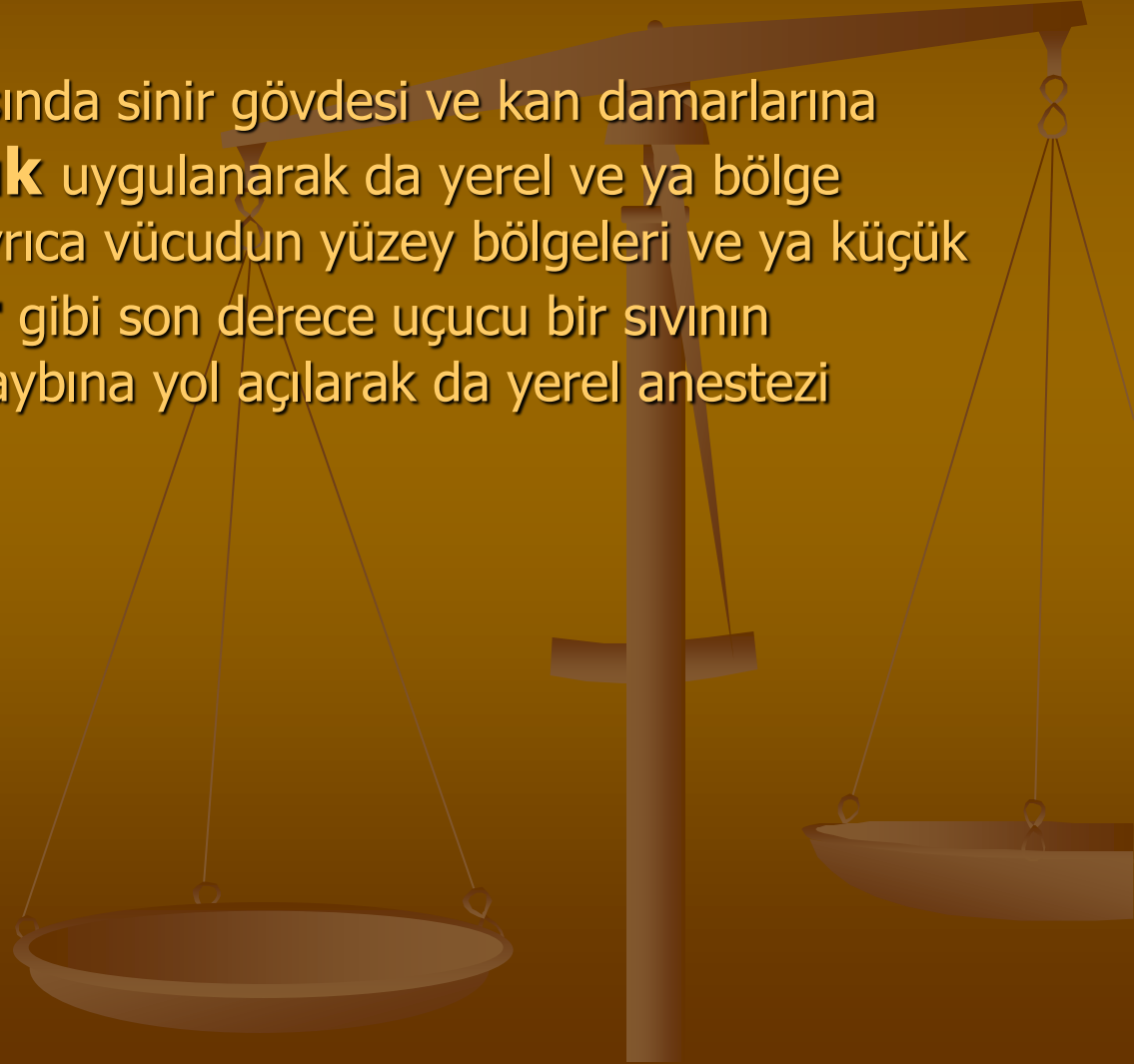


Kedide sakro-koksigeal yaklaşım

Bölgesel anestezi

- Bu epidural , spinal, paravertebral ve iletim anestezi yöntemleri ile oluşturulan ve geniş bir bölgenin anesteziğini ifade eden bir terimdir.
- Bu anestezi ayrıca yerel anestetik ilaçların damar içi yolla uygulanmasıyla da oluşturulabilir;
- Damar iç anestezi intravenöz ve intra arteriyel anestezi diye ikiye ayrılır. Birincisinde arteriyel dolaşım bir bağla durdurulduktan sonra ilaç bu bağın alt kısmından vena içine: ikincisinde ise ilaç dolaşım engellenmeksizin kol, el, ve ya bacağına giden arter içine enjekte edilir. Her iki durumda da, ilaç uygulandığı damardan dışarı sızarak, dokularda seyreden sinir gövdesi ve uçlarına tesir eder.

Yerel anestezi kler dıřında sinir gvdesi ve kan damarlarına basınc yapılarak ve **soğuk** uygulanarak da yerel ve ya bölge anestezi oluşturulabilir. Ayrıca vücudun yüzey bölgeleri ve ya küçük bir sahasına **etil klorür** gibi son derece uçucu bir sıvının püskürtülüp buradan ısı kaybına yol açılarak da yerel anestezi yapılabilir.



DİNLEDİĞİNİZ İÇİN TEŞEKKÜR EDERİM

