

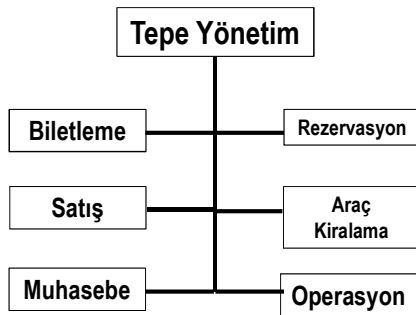
SİSTEM YAKLAŞIMI

- 1950'lerde klasik ve neoklasik görüşlerin **yeterli olmadığı** görülmüş...

Sistem yaklaşımı;
her olayı **belli bir çevrede**
başka olaylarla ilişkili olarak incelemenin;
olayları anlama, tahmin ve kontrol etme
açısından daha etkin olduğunu ileri
sürmüştür.

Sistem kuramı, tüm sistemlere
uygulanabilen **genel ilke ve prensipleri**
içerir.

SİSTEM YAKLAŞIMI



Sistem, farklı fonksiyonları olan iki ya da daha fazla parçanın ortak amaçları gerçekleştirmek için bir araya gelerek hareket etmeleridir.

Farklı fonksiyonlar; rezervasyon-muhasebe – operasyon – satış

Ortak amaç: kar, devamlılık, topluma katkı

Her sistemin bir sınırı vardır.

SİSTEM YAKLAŞIMI

Sistem yaklaşımı tek başına bir disiplin değil, bir **yönetim felsefesidir**.

Sistem yaklaşımı, neoklasiklerin ortaya koyduğu düşünceleri **daha etkin** biçimde yerine getirmeye çalışır.

Sistemin devamlılığı için yöneticinin **örgütle ilgili bütün faktörleri** değerlendirmesini gerektirir.

Temel Kavramlar

Sistem ve alt sistemler;
Sistemi oluşturan parçalar

Açık ve kapalı sistemler;

Yapı, dış çevresi ile **etkileşim halindeyse açık, değilse kapalı** sistemdir.

Açık sistemler, **çevre koşullarına uyum** sağlarlar

Temel Kavramlar***İç ve dış çevre******Sinerji, Entropi ve negatif entropi******Sinerji (Holizm);***

Sistemi oluşturan parçaların bir araya geldiklerinde bütünden fazlasını ifade etmesi.

Entropi;

Sistemin durağanlaşması, bozulması ve sonunda çökmesi.

Negatif Entropi;

Entropi eğiliminin ortadan kalkması

Sistem yaklaşımının genel özellikleri

- Örgüt **açık** bir sistemdir.
Çevreye uyum sağlamak için amaç, yapı, **insan ve teknolojiyi yenilemelidir**.
- Sistemin parçaları arasında **karşılıklı ilişki** ve **bağıllık** vardır.
- Örgütler karar verme ve uygulama aşamasında **bütün değişkenleri** göz önüne almak durumundadır.