

Planlama

- Ulaşılması amaçlanan **hedeflerin belirlenmesi** ve bu hedeflere giden yol, yöntem ve araçların önceden seçilmesidir.
- **Bulunulan yer** ile gelecekte **ulaşılacak istenen nokta** arasında köprü kurulmasıdır.
- İşletmede **neyin, ne zaman, nasıl, nerede ve kim tarafından** yapılacağının belirlenmesidir.

Planlamanın 4 farklı amacı bulunmaktadır;

1. Yöneltmeyi sağlamak,
2. Değişimin etkilerini azaltmak,
3. Zamanın ve kaynakların boşa harcanmasını engellemek,
4. Kontrol etmede belirlenen standartları düzenlemek.

Planlamanın Aşamaları

- a) Amaçların saptanması
- b) Öngörü ve varsayımların yapılması
- c) Seçeneklerin saptanması
- d) Kararın verilmesi

Plan türleri:**Kullanım biçimlerine göre;**

- **Tek kullanımlık** (program, proje (yatırım), bütçe
- **Sürekli** (politikalar, prosedürler, talimatlar, kurallar, eğitim, satın alma, bakım onarım planları)

Kapsadıkları döneme göre,

- **Kısa** (günlük işlerin yürütülmesine dönük)
- **Orta** (yatırımlar, gelir gider analizi vb)
- **Uzun**

Plan türleri:

Biçimsellik derecesine göre,

- Biçimsel,
- Biçimsel olmayan

Niteliklerine göre

- **Stratejik** (büyüme, yeni pazarlara açılma,vb) (üst yön.)
- **Taktik** (pazarla satış, reklam planları) (orta yön.)
- **Operasyonel** (haftalık çalışma, günlük satış (alt kademe)

İyi bir planın nitelikleri

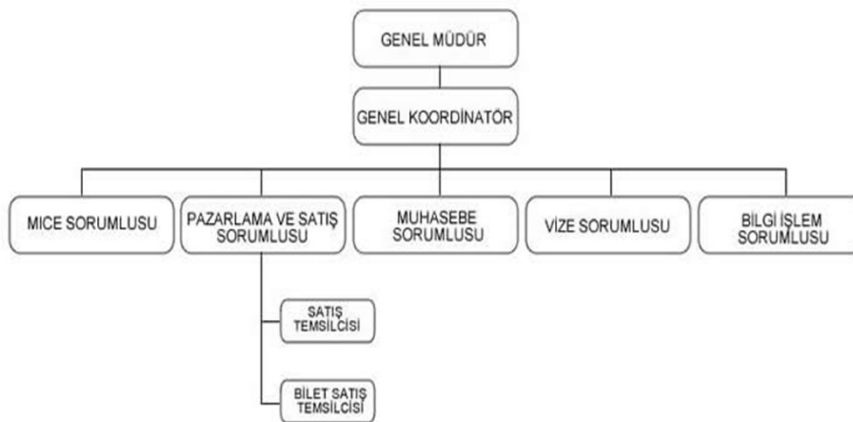
- Açık ve **kabul edilebilir bir amaca** sahip olmalıdır.
- İşletmenin değişen iç ve dış koşullarına ayak uydurabilecek **esneklikte** olmalıdır.
- Yapılması ve uygulanması esnasında mümkün olduğunca **ekonomik** olmalıdır.
- Optimal bir **süre**yi kapsamalıdır.

İyi bir planın nitelikleri

- İşletmenin kabul ettiği ilke ve standartlara **uygun** olmalıdır.
- Yeni yetki, mevki ve araçlar oluşturmada imkanlar ölçüsünde **eskilerden** yararlanmalıdır.
- Aktif ve pasif direnme etkenlerini **en az kayıpla** giderecek önlemleri beraberinde getirmelidir.

Örgütlenme

Belirlenen amaçlara ulaşmak için yapılacak **işlerin**, bu işleri yapacak **kişilerin** niteliklerinin ve çeşitli **yönetsel ilişkilerin** kağıt üzerinde belirlenmesidir.



Örgütlenme

- ***İşlerin Belirlenmesi***
 - İş analizi
 - İş tanımları
- ***Kişilerin Belirlenmesi***
 - Nicelik
 - Nitelik
 - Yetki ve Sorumluluklar
- ***İlişkilerin Belirlenmesi***
 - İş-kişî ilişkisi
 - Kişiler arası ilişkiler

Örgütlenme İlkeleri

- **Amaç Birliği İlkesi:**
Bölümlerin, kişilerin ve örgütün amaçlarının koordinasyonu
- **Ekonomiklik İlkesi:**
En az maliyetle en yüksek verim sağlanmalıdır.
- **İş Bölümü ve Uzmanlaşma İlkesi:**
İşler verimli ve kârlı olacak şekilde bölünüp gruplandırılmalıdır.
- **Hiyerarşi İlkesi:**
Yürütme ve raporlama ilişkileri tüm hiyerarşik kademeleri izleyerek geçmelidir.

Örgütlenme İlkeleri

- **Faaliyetlerin Tanımlanması İlkesi:**

Her görev belirli bir mevki veya bölümde toplanmalıdır.

- **Kumanda Birliği İlkesi:**

Her ast bir üst'ten emir almalı ve yalnız o üst'e rapor vermeli.

- **Yönetim Alanı İlkesi:**

Her üst'ün etkin bir biçimde yönetebileceği ast sayısı sınırlıdır.

- **Sorumluluk İlkesi:**

Görevlerin yerine getirilmesinde hesap verilebilir olunmalıdır.

- **Yetki ve Sorumluluk Denkliği İlkesi:**

Her yöneticiye verilen yetki ve sorumluluk sınırları belirli ve birbirine eşit olmalıdır.

Örgütlenme İlkeleri

- **İç Denge İlkesi:**

Yetkinin dağılmasında yapısal dengeye dikkat edilmeli.

- **Esneklik İlkesi :**

Örgütsel yapı değişen koşullara uyarlanabilmelidir.

- **Liderliğin Kolaylaştırılması İlkesi:**

Örgütsel yapı yöneticilerin önderlik yeteneklerini geliştirmeli.

- **Yetki Göçerimi/Devri İlkesi:**

Üst'lerin ast'larına belirli oranda yetki devredebilmeli.

- **Ayrılık (İstisna) İlkesi:**

Yönetici, yetkisini aşan sorunlarla ilgili kararlar için üst'üne başvurmalıdır.

Bölümlere ayırma ilkeleri

- Örgüt içinde birbirine benzeyen işlerin dikkate alınması,
- Uzmanlaşmadan yararlanma,
- Kontrol,
- Koordinasyonu kolaylaştırma,
- Giderleri azaltma.

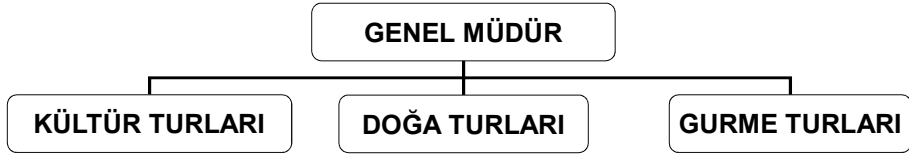
Bölümlere Ayırma Biçimleri:

- İşlevlerine Göre Bölümlendirme



Bölümlere Ayırma Biçimleri:

- Üretilen Mal ya da Hizmete Göre Bölümlendirme

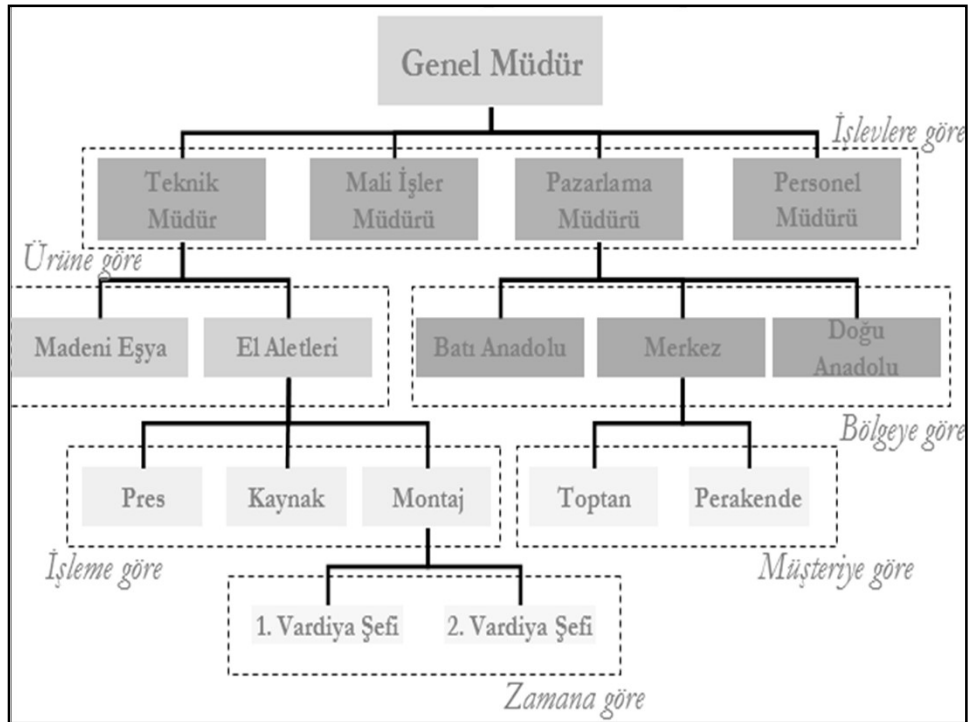
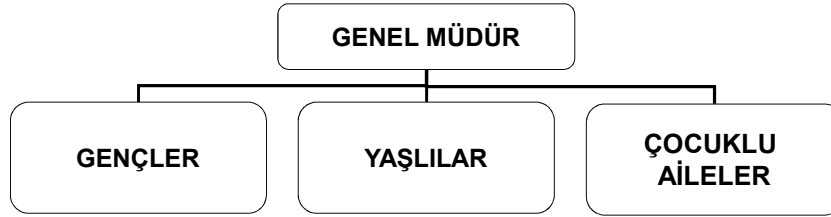
**Bölümlere Ayırma Biçimleri:**

- Bölge Temeline Göre Bölümlendirme



Bölümlere Ayırma Biçimleri:

- Müşteri Temeline Göre Bölümlendirme



Örgüt Yapısı Seçiminde Rol Oynayan Faktörler:

- İşletmenin büyüklüğü (Araç, personel, hat,vb..),
- Üretilen hizmetlerin çeşitliliği ve alanları,
- Kurucu ve yöneticilerin davranış ve düşünceleri,
- Kurucu ve yöneticilerin liderlik anlayışı, yetki ve sorumluluk göçerebilme olanakları,
- Ortak çalışabilme olanakları vs..

Kadrolama

Örgütlenme sonucunda **ortaya çıkan** veya boşalan pozisyonlara eleman bulmak ve bu elemanların işgal ettikleri **kadroların gerektirdiği sorumlulukları** en etkin bir şekilde yerine getirmelerini sağlamak.